



List z Holandii

Wojna bardzo zimna

— Pamiętam dobrze... było to 13 lat temu, gdy nagle na spokojnym niebie nad Rotterdamem pojawiły się samoloty...

Dziś, gdy spoglądam na ulice Rotterdamu, staję mij żywo w pamięci wspomnienia z maja roku 1940. Znowu płyną ulicami tłumy wynędzniałych postaci...

tycki, byłyby fundusze na zabezpieczenie przed klęską. A tak...

Słuchalem radia belgijskiego, francuskiego, szwajcarskiego, włoskiego, austriackiego, gdy rzucono w eter wstrząsające apele o pomoc dla naszego kraju...

— Straszliwy był napór wód — opowiada nam uchodźca z terenów powodziowych — Fale pędziły z szybkością 40 kilometrów na godzinę...

— Ostrzeżono mnie w nocy, że tamy zostały przerwane i że przez wyłomy wlewa się już woda. Szalała burza. Dał huraganowy wiatr...

— Na nabrzeżu ROS-u w Gdyni już z dala widnieją szeregi jednostek, czekających na remont. Wszędzie huczą palniki i tokarki...

mów rodzinnych, swego inwentarza, ogródków, które tak starannie pielęgowali. Jakaś sta ruszka wolała rozpaczliwie, że woli zginąć niż stąd uciekać...

Milion Holendrów zostało dotkniętych bezpośrednimi skutkami powodzi. Oto rezultaty naszej polityki zarobkowej...

W miastach urządziła się postępniejsza karności, szpitala są przepełnione. W okolicach objętych powodzią zgasło światło, przerwana jest komunikacja...

Tak zamieniono nas w kraj przymusowych Robinsonów. W redakcyjnych ure prac w dzień i w nocy. Ustala się listy strat...



Fot — CAP

W Anglii, Holandii, Belgii i Francji trwa katastrofalna powódź, która pochłonęła olbrzymią ilość ofiar i wyrządziła kolosalne straty materialne.

Było to właśnie w okresie przy pływaniu i wzburaniu Renu i Mozy.

Ba, lecz cyklon nie ruszyłby naszych tam, gdybyśmy o nie więcej dbali. Ale Holandia musiała wysłać swe bataliony na Koreę...

To co przeżył mój naród — jest katastrofą nie mającą równieć od roku 1421. Pod naporem fal runęło 15 największych tam. Gdyby obywatelom lepiej brzęgi Renu i Mozy...

na budowę wałów ochronnych. Tak samo Truman „nie miał” funduszy na obronę mieszkańców dorzecza Missisipi.

Tak, my, tu na Zachodzie, wiemy jednak, że Związek Radziecki przeprowadził gigantyczne prace, zabezpieczając kraj przed powodzią.

Miliony moich rodaków w obliczu klęski wysunęli wnioski z tych zestawień... Do Rotterdamu, gdzie mieści się główny sztab akcji ratowniczej...

Nowe ceny na rośliny oleiste

Do roślin oleistych, które nabrały poważnego znaczenia w gospodarce narodowej, należą m. in. rzepak i rzepik. Kontraktowa nie wymienionych roślin, należy ta uprawa roli i nawożenie...

Prócz tego przy pobraniu należy dostaje chłop bony, upo ważniące go do kupna 3 litr. oleju...

Jak wiadomo, największym szkodnikiem rzepaku i rzepiku jest słodzik. Aby zapobiec najważniejszą szkodom, cukrownie zaopatrują się w „Gesarol”...

Jak widać przy stosunkowo małym wysiłku można zapewnić o spodarstwu poważne dochody. Chodził teraz o to, by chłopi jak najliczniej korzystali z korzystnych warunków kontraktacji roślin oleistych.

80 tysięcy straconych roboczogodzin. Sprawa samoremontów w oczach załogi stoczni remontowej

Na nabrzeżu ROS-u w Gdyni już z dala widnieją szeregi jednostek, czekających na remont. Wszędzie huczą palniki i tokarki...

Jednak nie wszystkie załogi w ten sposób podchodzą do sprawy. Oto widzimy stojący przy nabrzeżu ROS-u t/m „Turnia”, na którym pracują ludzie majstra Teofila Piechowskiego...

180 junaków wykwalifikowanymi robotnikami stoczniowymi

W stoczni szwedzkiej przy budowie statków pracują, a równocześnie uczą się nowego zawodu junacy „Służby Polskiej”.

Ciałowymi junakami podczas nauki byli: Władysław Koper i Lech Szmudziński. Koper ma 18 lat, ale mimo młodego wieku stał się wyrabiać około 200 proc. normy.

Problem słownictwa morskiego w lurowym numerze »T. i G. M.«

„Płynność naszego słownictwa morskiego wyrządza niejednokrotnie szkody w wielu dziedzinach naszej gospodarki morskiej...”

to z innym majstrzem, przez których „reca” przeszły już dziesiątki statków. Spotkali robotnicy z działu silników podają nam jako pierwszy z brzęgu typowy przykład — „Stalową Wolę”.

Zlecenie remontowe na „Lechu”

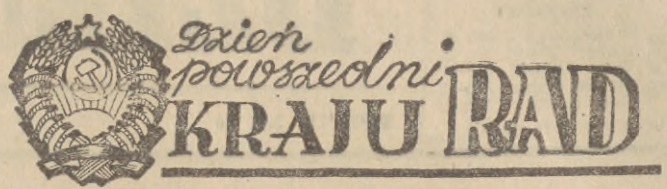
Załoga tej jednostki, zgłaszając w ub. tygodniu remont kompresorów, (— mogłaby być przynajmniej rozmowntaw) spowodowała, że ekipa ROS-u musiała przepracować dodatkowo na statku ok. 120 roboczogodzin...

Prace te z łatwością mógł wykonać sam zespół maszynowy „Lecha”. Stocznicy ROS-u, zamiasz pracować przy bezpośredniej produkcji, straca na te prace ok. 120 roboczogodzin.

Wszystkiemu winne iluminatory

Na „Tobruku” przy otaklowaniu szwermu — pracy, leżącej także w zakresie możliwości załogi robotnicy ROS-u przepracowali 80 roboczogodzin.

Załoga „Wrocławia” w grudniu ub. r. tylko z powodu naprawy szkieł w iluminatorach wyzwała specjalnie ekipy ROS-u, opóźniając przez to swe wyjście z portu o 5 godzin!



Monumentalny gmach archiwum-muzeum

W bieżącym roku ukończona zostanie w Jerewanu (Ormiańska SRR) budowa nowego, monumentalnego gmachu Państwowego Centralnego Archiwum starzych manuskryptów...

W czasie pracy agregatu, różnie grunt na głębokość do 60 centymetrów i na szerokość do 3 metrów. Sietły gruntu zostaje przeniesiony przy pomocy przenośnika do zbiornika załadowanego na górę przyczepki...

Ostatni model potężnego agregatu

Na trasie kanału Wołga-Ural rozpoczęto próby nowego agregatu do kopania ziemi D-264. Maszyna nie wymagająca energii elektrycznej, leższej prawie 17 razy od wielkiej koparki kroczącej i o wydajności o wiele od niej wyższej.

Gmach archiwum posiadać będzie szereg pięter i na zewnątrz wyłożony zostanie ciociasnym balzatem jerewanskim.

Według obliczeń technicznych nowa maszyna może w ciągu jednej godziny wykopać i wyrzucić na odległość 40 metrów — od jednego do dwóch tysięcy metrów sześciennych ziemi.

Pieter Maas

Zlecenie remontowe na „Lechu”

Załoga tej jednostki, zgłaszając w ub. tygodniu remont kompresorów, (— mogłaby być przynajmniej rozmowntaw) spowodowała, że ekipa ROS-u musiała przepracować dodatkowo na statku ok. 120 roboczogodzin...

Zapomniano o narzędziach

Wielkie możliwości leżą na tym odcinku przed załogami wszystkich statków PMH. Jak obliczają fachowcy ROS-u, tylko w ub. roku ekipy robocze przepracowały przy pracach remontowych leżących w zakresie możliwości załóg statków, — ok. 80.000 roboczogodzin.

Wszystkiemu winne iluminatory

Na „Tobruku” przy otaklowaniu szwermu — pracy, leżącej także w zakresie możliwości załogi robotnicy ROS-u przepracowali 80 roboczogodzin.

A przecież te godziny winny być wyzyskane przez ROS dla najważniejszych prac remontowych, których załogi nie są w stanie same wykonać...

Załogi jednostek, oprócz samodzielnego przeprowadzenia wielu prac remontowych, mogą też zaoszczędzić stocznicom poważne ilości roboczogodzin przez przygotowanie remontu, jak np. przez zdemontowanie zaworów i przewodów parowych...

Zapomniano o narzędziach

Wielkie możliwości leżą na tym odcinku przed załogami wszystkich statków PMH. Jak obliczają fachowcy ROS-u, tylko w ub. roku ekipy robocze przepracowały przy pracach remontowych leżących w zakresie możliwości załóg statków, — ok. 80.000 roboczogodzin.

By umożliwić naszym załogom objęcie jak najszerszą opieką samoremontową maszyn i mechanizmów okrętowych, musimy lepiej zaopatrzyć statki we wszystkie potrzebne narzędzia. Wiemy dobrze, że w wielu statkach brak jest kluczy maszynowych, kombinerek, przecinaków, wybiłaków do szczeliw, rozwalcówek do rur kołowych, palników do spawania, karbidówek i wielu, wielu innych ważnych, a niezbędnych narzędzi. (J. W.)

Advertisement for Prof. mgr inż. JOZEF KAZMIERCZAK, a specialist in ship repair and electrical engineering. It mentions his role as a lecturer at the Maritime Technical School and his extensive experience in the field.

Orczyzna akademii w Gdyni w 10 rocznicę powstania ZWM

GDYŃSCY ZETWUEMOWCY wspominają dni walki

W wypełnionej po brzegi sali teatru „Wybrzeże” w Gdyni przeżyła młodzież...

Przy stole przewodniczącym przedstawiciel KW PZPR Gryciender, sekretarz KM PZPR...

Dla wielu obecnych na sali słowa referatu, wygłoszonego przez przewodniczącego ZM ZMP Pięta...

Przed oczyma zastępcy przewodniczącego ZM ZMP Antoni Jurkówny staje jak żywy rok 1947...

Obecny instruktor organizacyjny ZM ZMP w Gdyni Matysiak był jednym z pierwszych zetwuemowców Wybrzeża...

Kiedy przy dźwięku fanfar, witała serdecznie oklaskami zebranych, wchodzi na salę delegacja harcerzy...

przez małą Basię Hryniewiecką, jeszcze raz wraca wspomnieniami do czasów...

Nie było wówczas tak serdecznych powitań — wspomina ob. Janusz Wysocki...

W związku z 4 konferencją sprawozdawczą - wyborczą Zarządu Okręgowego Zw. Zaw. Pracowników Budowlanych w Gdańsku...

Brygada ciesielska STANISŁAWA ZUCHOWSKIEGO w składzie 8 ludzi zobowiązała się wykonać odwiązanie więzby...

zania produkcyjne, podjęte dla uczczenia X rocznicy powstania ZWM...

Kiedy 1 maja 1945 roku 30 członków naszego pierwszego koła ZWM wyszło na ulicę...

Ale szeregi organizacji rosły z zadziwiającą szybkością. Do momentu zjednoczenia organizacji młodzieżowych...

pierwszych młodzieżowych jacht-klubów „Zryw” w 1946 r., zainicjowali na ówczesnej ścieżce nr 13 — obecnie Stoczni im. Komuny Paryskiej...

Dzisiaj zebrał się prawie wszyscy na uroczystej akademii w teatrze. Oto dawny przedstawiciel ZWM: obecny przewodniczący Zarządu Zakładowego ZMP Stoczni im. Komuny Paryskiej...

W następnej rocznicę zjawą się tu na pewno znów, aby w innych, jeszcze lepszych warunkach wspomnieć trudne, ale szczytne dni walki...

Uwaga, uczniowie klas XI!

W środę 11 bm. o godz. 17 w auli Politechniki Gdańskiej we Wrzeszczu przy ul. Narutowicza 11-12 (II piętro) odbędzie się zebranie tych uczennic i uczniów klas XI...

MIGAWKI Wybrzeże

Nie chcemy zupy na śniadanie

Na całym świecie normalny śmiertelnik kupuje sobie pieczywo w godzinach rannych...



śniadanie, zawiąza spórą paczkę dzieciom do szkoły czy mężowi do biura i dopiero wówczas zabiera się do przygotowania obiadu.

Dlaczego? Bo sklep PSS nr 85 przy ul. Łowickiej, zaopatrujący całą tę dzielnicę w pieczywo...

rownictwo sklepu Interwentiowało kilkakrotnie w tej sprawie u niarodajnych czynników...

Niepotrzebna konspiracja

Ośrodek Specjalistyczny Wydziału Zdrowia Prezydium gdynińskiej MRN nie potrzebuje chyba „chować pod kocem” swej działalności...

A tymczasem gmach Ośrodka Specjalistycznego tonie w ciemnościach, gdyż Prezydium MRN nie zainteresowało się oświetleniem budynku...

Artyści i muzycy jadą do Związku Radzieckiego

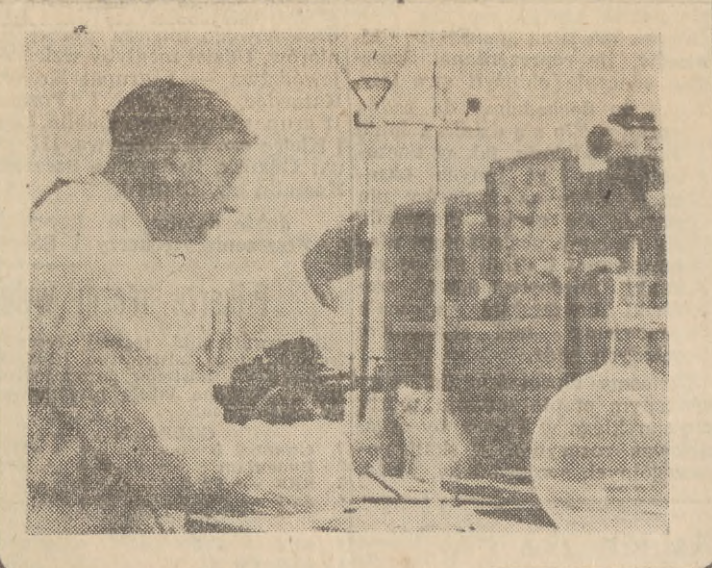
W najbliższych dniach udaje się do Moskwy na kilkutygodniowy pobyt 12-osobowa grupa artystyczna...

Ekipe polską stanowić będą nie którzy rektorzy wyższych szkół muzycznych, artystycznych oraz choreografów...

ra jest dyrektorem artystycznym Sredniej Szkoły Baletowej w Gdańsku...

Członkowie tej ekipy zapoznają się w Związku Radzieckim z metodami kształcenia młodzieży w szkołach artystycznych...

Nauka w służbie społeczeństwa



Mgr Tadeusz Mincer, kierownik laboratorium chemicznego we Wrzeszczu przy stacji przetaczania krwi, bada substancję, służącą do produkcji płynów konserwujących krew.

Dobrze rozpoczęty rok pracy

Ekspozytura Gdańska „Domu Książki” wykonała plan styczniowy w 117 proc. Jest to najwyższy procent planu miesięcznego...

Wynik ten dodaje naszym pracownikom zapału do jeszcze większego wysiłku. Myśl o tym, by wszystkie miesiące 1953 roku były podobne...

Zofia Terlecka korespondent

Dzisiaj recital chopinowski Jana Eklera

Dzisiaj, w środę 11 bm. o godz. 19 w sali koncertowej Grand Hotelu w Sopocie odbędzie się staraniem „Artosu” recital chopinowski.

Narada wykładowców Miejskiego Komitetu Frontu Narodowego

Miejski Komitet Frontu Narodowego w Gdańsku zwołuje naradę wykładowców Komitetu Frontu Narodowego...

Robert Martin 197 Misja kapitana Kima

— Panie pułkowniku! Szukałam pana przez całą noc! — zabrzmiał nagle obok Millera głos Edyty Field. Chodzi o rzecz bardzo ważną...

Co, gdzie, kiedy?

TEATRY
WIEPIKI — GDANSK — „Wesele Figara” — godz. 19 do 22.30
DRAMATYCZNY — GDYNIA — „Kandyda” — godz. 19 do 22
KAMERALNY — SOPOT — „Ostrzyk sewila” — godz. 17 do 19.45

KINA
Gdańsk
„BAJKA” we Wrzeszczu — „Świat się śmieje” (16, 18, 20)
„ZMP-OWIEC” we Wrzeszczu — „U progu życia” (16, 18, 20)
„PRZYJAZN” — „Greszniczy bez winy” (17, 19)
„MARYNARZ” w Nowym Porcie — „Lenin w 1918 r.” (18, 20)
„DELFIN” w Oliwie — „Ostatni rejs” (16, 18, 20)
Sopot
„BAŁTYK” — „Wawrzyńcowy sad” (15.15, 16.45, 18.15, 19.45)
„POLONIA” — „Nauczyciel” (16, 18, 20)
Gdynia
„ATLANTIC” — „A po sobocie jest niedziela” (15.30, 17.30, 19.30)
„GOPLANA” — „Kwiat miłości” (16, 18, 20)
„WARSZAWA” — „Droga nadziei” (16, 18, 20)
„PROMIEN” w Chyloni — „Uczniowski rewir” (17, 19)
„PALA” na Granowku — „Na manewrach” (19, 20)
„NEPTUN” w Orłowie — „Noc wigilijna” (18, 20)
FOTOPLASTIKON — Gdynia, ulica Władysława IV 23 — „Zabytki Rzymu i Pompei”

POGOTOWIE RATUNKOWE
GDANSK WRZESZCZ
tel. 41-000 i 42-442 — Grunwaldzka 2a 2 cywnna cała doba
Pogotowie Dziedzice — tel. 41-00 cywnna od godz. 19 do 7
Przewodnia Dziedzice — Wrzeszcz Kossarskiego 1 — cywnna codziennie od godz. 18 do godz. 21 w wyjątkach niedziel i święt
Pogotowie Potolizna — Wrzeszcz — Grunwaldzka 2 cywnna cała doba. Tel. 41-000 i 42-444.

APTEKI
ed dn. 7. 2. do 13. 2.
Gdańsk, Al. Rokossowskiego 35, tel. 331-22
Gdańsk-Nowy Port ul. Oliwskiej 83-4 — staly dyżur nocny, tel. 415-75
Gdańsk-Orunia, ul. Jędr. Robotnika, czel. III — staly dyżur nocny, tel. 347-27
Wrzeszcz, ul. Wybickiego 18, tel. 429-24
Oliwa, ul. Karłow 4, tel. 427-02
Sopot, ul. Rokossowskiego 21, tel. 510-18
Orlona, ul. Boh. Staltnerski 66 — staly dyżur nocny, tel. 291-24
Gdynia, Pl. Kosciuszki 10, tel. 220-92
Gdynia-Granowek, ul. Osier. Kosw. niarowa 197 — staly dyżur nocny, tel. 222-88

WYSTAWY
MUZEUM POMORSKIE w Gdańsku otwarte codziennie (z wyjątkiem niedziel) w godz. 10 — 15 w niedzielę od 10 do 18.
W muzeum oprócz stałych ekspozycji wystawy: „Gdańsk wczesnośredniowieczny w świetle wykopalisk”

Dotyczy mieszkańców Oliwy

Komitet Frontu Narodowego Nr 35 w Oliwie (powstały z byłych Komitetów Obwodowych Frontu Narodowego Nr 212, 213 i 216) zawiadamia, że przyjmuje zażalenia i skargi mieszkańców tych obwodów...

Otwarte posiedzenie Komisji Gospodarki Komunalnej w Gdańsku

Prezydium Miejskiej Rady Narodowej powiadamia, że dnia 12 bm. o godz. 16.30 w sali konferencyjnej nr 109, I piętro, przy ul. Gen. Świerczewskiego 8-12 w Gdańsku odbędzie się otwarte posiedzenie Komisji Gospodarki Komunalnej MRN...

Obecność przewodniczących komitetów blokowych z dzielnice Gdańsk-Śródmieście, Śledzice, Stogi, Orunia i Nowy Port na tym posiedzeniu jest obowiązkowa...

Od ręki Pod gołym niebem

Obszerne magazyny Woj. Przedsiębiorstwa Handlu Spożywczego we Wrzeszczu „pekają” od towaru. Budzi to zainteresowanie w dyrekcji jak i u wszystkich konsumentów...

Wydział Handlu przy Prezydium MRN w Gdańsku, do którego dyrekcja zwróciła się w tej sprawie, zachowuje dotychczas pełne rezerwy milczenia...

