





Goście radzieccy w Gdańsku

Dziś o godz. 17 w Klubie TPPR przy ul. Kniewskiego we Wrzeszczu odbędzie się spotkanie gości radzieckich...

Z wędrowki po gdańskich barach mlecznych Coraz mniej skarg, a więcej pochwał

Gdyby przeciętnego człowieka zapytać o jakiego rodzaju literaturę należy czytać, odpowiedziałby chyba, że do dzieła literatury należy...

Bo jeżeli już konieczne parapaty ekienne mały studiować za stół, jak w barze nr 5 i nr 3, które, chociaż...

Chcą gorących posiłków

O to i o wcześniejsze dostarczanie mleka proszą klienci szczególnie w Nowym Porcie (bar nr 4), by udając się do pracy mogli wypić coś ciepłego...

Miły uśmiech

Jeden fakt zasługuje na podkreślenie: zniknęła już bezpowrotnie zmora nowopowstałych przed parą laty placówek...

Przodu'e w uprzejmości

Niech bar nr 1, który pod względem higieny przyrządzania posiłków i liczby obsłużonych klientów stoi na pierwszym miejscu...

Bo brak umebłowania, to chroniczna choroba barów mlecznych w Gdańsku. To samo jest w barze nr 4 w Nowym Porcie...

Czy dyrekcja Okręgowego Przedsiębiorstwa Detalu i Barów Mlecznych zapomniała o tym? — Nie podobnego! Odpowiednie sprząty zamówione są już dawno...

Brawo bar nr 5

Pracownicy Zakładów Remontowo-Montażowych, pójście do baru nr 5. Zobaczyć tam, jak personel realizuje zobowiązania...

35 rocznica Rewolucji Październikowej była piękną okazją dla Zakładów Remontowo-Montażowych CZPM...

Nasz wielki konkurs 15.000 zł na nagrody dla zwycięzców

W kilku kolejnych numerach zaznajomiliśmy naszych czytelników z warunkami uczestnictwa w wielkim konkursie „Dziennika Bałtyckiego”...

Podany dziś kupon uczestnictwa należy wypełnić dokładnie i, załączając do pokwitowania na uzbierany i sprzedany w jednym z punktów skupu złomu...

„SKUP ZŁOMU”

Konkurs „Dziennika Bałtyckiego” i Rejonowej Zbiornicy Złomu w Gdańsku

Formularz konkursowy z polami: Imię i nazwisko, Zawód, Adres, KUPON do pokwitowania nr, punkt, kg złomu metali nieżelaznych.

MIGAWKI Wybrzeża

Złowi ekspres W dniu 2. 10 52 r. wysłano przesyłkę ze stacji Parlin do stacji Gdynia...

Bo taka „sprawność” podważa dobre imię naszych kole! Klemens Góralski korespondent

Ocean Spokojny (15.30, 17.30, 19.30) „GOPLANA” — „Wesoły jarmark” (16.48, 20) „WARSZAWA” — „Wielki lekarz” (16.15, 20) „PROBIEŻ” w Chylini — „Czwarty porywacz” (17.15) „PALA” w Grabówku — „Na odłamek Czerwona” (18.20) „NEPTUN” w Gdowie — „Samotny” (18.20) FOTOPLASTIKON — Gdynia, ul. Władysława IV 28 — „Podróż po Europie” cz. III.

Uwaga małego nieopanowanego widza była na czasie, bo w tej chwili młoda para odwróciła się i w biegu wskoczyła do pociągu...

Studenci jadą na „Bunt żaków”

ZSP organizuje w związku z Międzynarodowym Tygodniem Studenta wycieczkę do Poznania. Wyjazd w dniu 22 bm. w nocy pociągiem radiofonizowanym...

POGOTOWIE RATUNKOWE GDANSK - WRZESZCZ tel. 41-000 — Grunwaldaka 2, czynne całą dobę. Pogotowie Dziecięce — tel. 41-000 czynne od godz. 19 do 7. Frychodnia Dziecięca — Wrzeszcz Konarskiego 1 — czynna codziennie od godz. 18 do godz. 21 z wyjątkiem niedziel i świąt.

APTEKI

od dnia 8. 11. do 14. 11. Gdańsk, ul. Świerczewskiego 32 Gdańsk - Nowy Port, ul. Orlowa 83/84 — stały dyżur nocny Gdańsk - Orunia, ul. Jedn. Robotniczej 111 — stały dyżur nocny Wrzeszcz, ul. Mierosławskiego 27 Orlowa, ul. Leśna 1 Sopot, ul. Stalina 701 Orlowa, ul. Boh. Stalingradu 66 — stały dyżur nocny Gdynia, ul. Świętojańska 122 Gdynia - Grabówk. ul. Czerw. Kosynierów 137 — stały dyżur nocny

OBÓZ NR 2

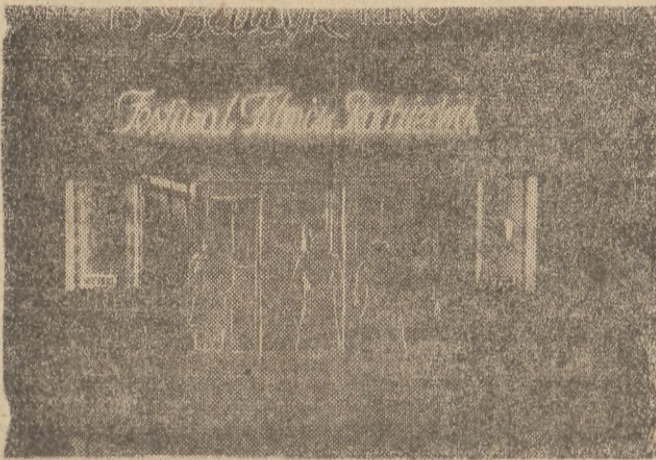
— Dziewięćdziesiąt jeden... — Obecna. — Dziewięćdziesiąt dwa... — Obecna. — Dziewięćdziesiąt trzy... — Dziewięćdziesiąt trzy... — powtórzyła głośniejszym głosem „Zielona Tygryśca”...

— Z dwoma. Jeden już umarł — odrzekł Ross i kazał wprowadzić do pokoju marynarzy. Chciał im naocznie dowiedzieć, że Emi ich zdradził...

Marynarze mieli tak zmasakrowane twarze, że prawie nie widzieli i twarz Emiego stanowiła dla nich niewyraźną, szarą plamę. Emi pod naciskiem majora oświadczył im, że powinni złożyć szczerze zeznania...

— Mówiłem, że ten cudzoziemiec nas zdradził! Marynarzy wyprowadzono. a major Ross powiedział: — Jutro pojedzie pan razem z nami. Pomoże nam pan odszukać swych przyjaciół.

Miesiąc Pogłębienia Przyjaźni Polsko-Radzieckiej w trójmieście



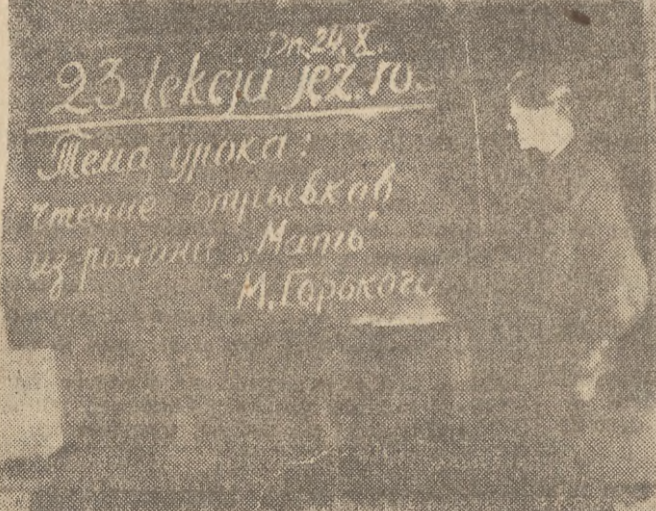
7 bm. rozpoczął się Miesiąc Pogłębienia Przyjaźni Polsko-Radzieckiej. Cały nasz naród — dorośli, młodzież i dzieci — pragną w tym okresie wyrazić swe uczucia sympatii i przywiązania do narodów Związku Radzieckiego.

Kina trójmiasta wyświetlają filmy radzieckie — filmy mówiące o życiu człowieka radzieckiego, o jego walce, pracy i zwycięstwach, o jego radościach. Powodzenie, jakim cieszą się w tysięcznych widowiskach, zawdzięczają temu, że ich treść, przesłanie, głębokim humanizmem, przemawia do serca prostego człowieka.



Nawet dzieci, w miarę swych możliwości, pragną wyrazić swe uczucia wdzięczności dla Związku Radzieckiego, któremu zawdzięczają szczęśliwe dzieciństwo w wolnej Polsce.

Najmłodszy na Wybrzeżu gdański balet dziecięcy PSS przygotował program baletowy, z którym występuje na imprezach z okazji Miesiąca.



Stosowanie w Polsce radzieckich doświadczeń we wszystkich dziedzinach życia możliwe jest dzięki braterskiej współpracy obu narodów. Metody inż. Kowalowa, Korabielnikowej, Zandarowej przyspieszają rozwój naszej socjalistycznej gospodarki...

Na zajęciu robotnicy stocznalni w Gdańsku ucza się języka rosyjskiego, który pomoże im w korzystaniu ze zdobyczy radzieckiej techniki.

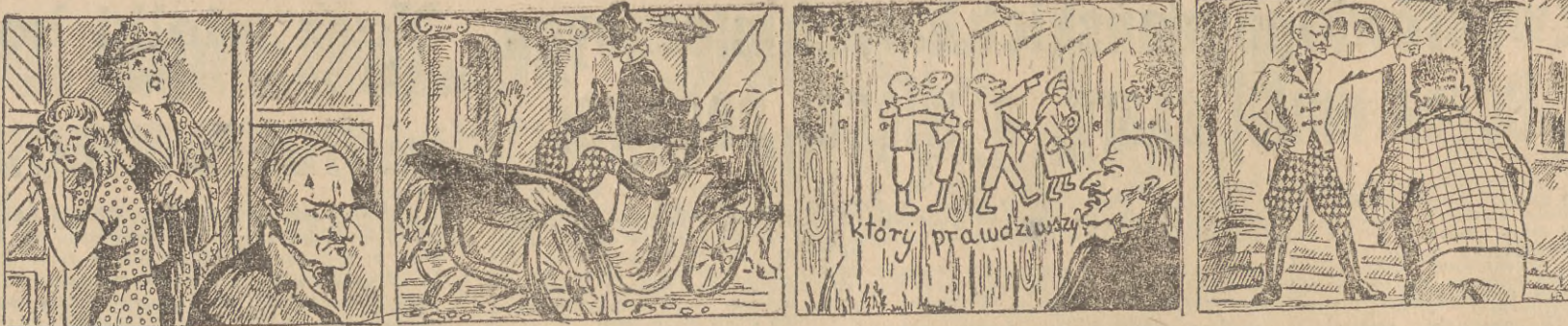
Robert Martin (140)

„Misja kapitana Kima”

Nie, dokumenty nie mogą dostać się w ręce rządu północnokoreańskiego. w ręce komunistów i on, Emi już się postara uczynić wszystko, aby do tego nie dopuścić...

— O tej porze pułkownik już śpi! — odpowiedział mu żołnierz, ziewając. — Muszę mu złożyć natychmiast bardzo ważne zeznanie. — Złożysz je jutro rano — M. P. zatrzasnął mu drzwi przed nosem. Przyszli po niego jednak dopiero późnym popołudniem i wcale nie zaprowadzili do Millera...

Preparat "WITA"



W domu dziedzica przez dwa dni trwa...

wjechał na jedno z zebrań, gdy nagle...

wezwał Kiwalskiego. Zaczął spokojnie...

— To pewno Gibasek, ca takie hece...

Program radiowy CZWARTEK — 13. XI. 1952 r.

ŚMIAKO i szucherie

Jak kopcować ziemniaki?

Zauważyłem, że na ogół u nas nie zwraca się uwagi na kierunek...

W obecnej chwili jedna z instytucji (nie wiem jaka) ustawia w Oliwie...

Ponieważ zetknąłem się już z kopcowaniem ziemniaków tzw. właściwym...

Kopce ziemniaczane winny być ustawiane swą długością (dłuższym bokiem) w kierunku północ — południe...

Przy rozbiórce kopca z wiosną okaze się, że tylko od strony nasłonecznionej ziemniaki będą zgniłe...

duży procent zgnilych ziemniaków, a więc duże straty w ziemniakach.

Na skutek trudności zbioru ziemniaków w tym roku, spowodowanych długotrwałymi deszczami...

W dniach 10 — 17 bm. studenci wszystkich uczelni Wybrzeża wezmą udział w biegach na przełaj...

Kobiety biegają będą na trasie 500 m, a mężczyźni na 1.000 i 3.000 m...

Jeśli dłuższy bok kopca ma kierunek zachód — wschód, wtedy duża jego powierzchnia, nastawiona jest na stronę południową...

Przy rozbiórce kopca z wiosną okaze się, że tylko od strony nasłonecznionej ziemniaki będą zgniłe...

Jeśli dłuższy bok kopca ma kierunek zachód — wschód, wtedy duża jego powierzchnia, nastawiona jest na stronę południową...

Przy rozbiórce kopca z wiosną okaze się, że tylko od strony nasłonecznionej ziemniaki będą zgniłe...

nie, które znacznie zmniejszy procent zniszczenia.

W odpowiedzi na notatkę pt. „Młodzież prosi o światło” DOKP Gdańsk wyjaśnia, że wobec ograniczonej ilości materiału instalacyjnego...

W dniach 10 — 17 bm. studenci wszystkich uczelni Wybrzeża wezmą udział w biegach na przełaj...

Kobiety biegają będą na trasie 500 m, a mężczyźni na 1.000 i 3.000 m...

Jeśli dłuższy bok kopca ma kierunek zachód — wschód, wtedy duża jego powierzchnia, nastawiona jest na stronę południową...

Przy rozbiórce kopca z wiosną okaze się, że tylko od strony nasłonecznionej ziemniaki będą zgniłe...

Jeśli dłuższy bok kopca ma kierunek zachód — wschód, wtedy duża jego powierzchnia, nastawiona jest na stronę południową...

Genie zobowiązania sportowców Spójni

Dla uczczenia 35 rocznicy Rewolucji Październikowej oraz Mięsiąca Pogłębia Przyjaźni Polsko-Radzieckiej...

Przekroczyć do końca tego miesiąca limit SPO o 40 odznak tj. zdobyć w tym terminie 740 odznak i wykonać plan klasyfikacji na rok 1952...

W celu zaktywizowania sportu pięciarskiego w Sztumie i Kwidzynie oraz uczczenia przez sportowców tych powiatów...

Wydać się, że tegoroczny sezon pięciarski będzie na Wybrzeżu o wiele bardziej interesujący, niż w ub. roku.

W Warszawie, gdzie pod opieką trenera państwowego Sztama i Instruktora Cebulaka przygotowywać się będą do meczów...

Selekcja boksu GKKF powołana na to grupowanie następujących zawodników: Kukier, Krupa, Soczewiński, Czaplinski, Leiss, Piłkowski, Grzela, Kraj (CWKS), Murawski (Gwardia - Warszawa), Stefanik, Antkiewicz, Krawczyk (Gwardia - Gdańsk), Niedzwiedzki (Kolejarz - Bydgoszcz), Drogosz (Stal - Klecch, Chybia, Sadowski (Kolejarz - Gdańsk), Karpinski (Kolejarz - Warszawa), Wojciechowski (Unia - Mała Dąbrówka), Łysiak (Gwardia - Słupsk) Jadrzyk (Gwardia - Poznań), Lisjak (Włókniarz - Łódź), Biel II (Gwardia - Kraków), Sawicki (Stal - Wrocław).

z naszego OBSERWATORIUM Głód — uzdrowiciel

Głodujący Hindusi powinni być najzdrowszymi ludźmi świata.

Lindblada pt. „Wysoki dobrobyt szkodziłoby dla zdrowia”.

Następnie pan doktor wola: „Nie jedzcie słodczy, gdyż niszczą one zęby dzieci i młodzieży.”

Idąc konsekwentnie po tej linii i wypełniając program socjal-demokratów należy coraz bardziej zmniejszać racje żywnościowe, aż ludzie zupełnie odzwyczają się od jedzenia.

Wzorem ich będzie ów dorożkarz, który usiłował odzwyczaić swego konia od jądania owsa.

Te anegdotek poświęcamy panu doktorowi Lindbladowi.

Grot.

Masowym udziałem w biegach na przełaj uczczą akademicy Wybrzeża Krajowy Zjazd AZS

W dniach 10 — 17 bm. studenci wszystkich uczelni Wybrzeża wezmą udział w biegach na przełaj, organizowanych z okazji Międzynarodowego Tygodnia Studenta...

Kobiety biegają będą na trasie 500 m, a mężczyźni na 1.000 i 3.000 m...

Jeśli dłuższy bok kopca ma kierunek zachód — wschód, wtedy duża jego powierzchnia, nastawiona jest na stronę południową...

Przy rozbiórce kopca z wiosną okaze się, że tylko od strony nasłonecznionej ziemniaki będą zgniłe...

Jeśli dłuższy bok kopca ma kierunek zachód — wschód, wtedy duża jego powierzchnia, nastawiona jest na stronę południową...

Kursy żeglarskie

Zarząd Oddziału Ligi Morskiej w Gdańsku organizuje kursy teoretyczne na stopień żeglarski i sternika II stopnia.

Na kursy teoretyczne na stopień żeglarski przyjmowani są kandydaci od 14 lat...

Zgłoszenia przyjmuje i informację udziela Zarząd Oddziału LM w Gdańsku, ul. Rokossowskiego 44 (I piętro).

GŁOWICĘ SILNIKA

lub kompletny silnik benzynowy do samochodu ciężarowego 3-tonowego marki Leyland typ E117/K3...

DYREKCOJA M. H. D. ART. PRZEMYSŁOWE w Gdańsku zawiadamia swych klientów o otwarciu 3-ech nowych sklepów odzieżowych...

Sklepy te zostały zaopatrzone w bogaty asortyment towarów produkcji kluczowej, jak też spółdzielczej i z drobnej wytwórczości.

TRZYMIESIĘCZNE nowoczesne korespondencyjne kursy księgowości. Łódź — skrzynka 163. 153-K

Zapisz się do LPZ!

FACHOWCY POSZUKIWANI

Graverów na dobrych warunkach pracy zatrudni natychmiast RSP „Zegarmistrz” w Gdańsku.

Sprzątaczką na kilkugodzinne zajęcia przedpołudniowe poszukiwana od zaraz. Osobiste zgłoszenia codziennie od 8-9ej w Zakładzie Technologii Tłuszczów, Wrzeszcz, Politechnika Gmach „B”, III piętro.

SPRZEDAŻ PARCELE, domek w Orłowie, Chyloni, Rumli, Re dze kupie, Bituro Pośrednicze, Gdynia, Sieroszewskiego 6, tel. 10-52. 5303-G

LOKALE SANIOTNY marynarz poszukuje pokoju w Gdyni. Zgłoszenia Gdynia Dom Marynarski E. Ewgenidas. 5098-G

KUPNO ZAKUPIMY: Kedenburg „Praktische Wärmewirtschaft in Schiffsbetrieb” Politechnika Gdańska. Zakład Showlni Okretowych. 5773-G

Spółdzielnia Pracy »REKODZIELNICZA« w Oliwie

punkt usługowy w Sopocie przy ul. Stalina nr 797 przyjmuje wszelkie prace, wchodzące w zakres KRAWIECTWA MĘSKIEGO I DAMSKIEGO...

2 POKOJE kuchnia, wygodny, ogródek w świdnicy za miastem na trójmieście. Gdynia tel. 27-33. 5301-G

POKÓJ z umeblowaniem kuchnia, wygodny w Łodzi zamieszkały na podobne trójmieście. Telefon 411-63. 5302-G

ZAMIENIE mieszkanie 2 pokoje z kuchnią w Grudziądzu na takie samo w Gdańsku. Wiadomość do tel. Robotniczej, Gdańsk - Oliwa, Płastowska 3/4 w biurze administracyjnym. 5365-G

WOLNE POSADY POMOC domowa potrzebna. Gdynia, Ujejskiego 26 m. 3. 5099-G

Zarząd Powszechnej Spółdzielni Spożywców w Gdyni

zawiadamia wszystkich swych członków, że zgodnie ze Statutem Spółdzielczym, organizuje Jesienne Zebrania Obwodowe, które odbędą się w miejscach i terminie jak niżej:

- 17. XI. 52 „ „ w świetlicy Sp-ni 22 Lipca — ul. Czerw. Kosynierów 89
19. XI. 52 „ „ w Szkole nr 10 — ul. Czerw. Kosynierów nr 238
21. XI. 52 „ „ w Szkole Og-Kształc. — ul. Chylońska 243
24. XI. 52 „ „ w Szkole nr 4 — Oksywie ul. Dykmana nr 14
26. XI. 52 „ „ w Szkole nr 6 — Obłuzie ul. Robotnicza nr 194-A
27. XI. 52 „ „ w świetlicy PZPR — Orłowo — Pl. Gornośląski nr 11
27. XI. 52 „ „ w Szkole nr 3 — Orłowo ul. Al. Zwycięstwa nr 194

Członkowie Spółdzielni, winni we własnym interesie wziąć jak najliczniejszy udział w tych zebraniach. 1580-K

ZGUBY Zaw. prawo jazdy II kl. odcinek zameldowania na nazwisko Łoński Józef, Gdańsk, Biskupia 25/1. Zwrot wynagrodzić. 5389-G

Dyrekcja M. H. D. Art. Przem. w Gdańsku

zawiadamia swych klientów o otwarciu 3-ech nowych sklepów odzieżowych...

Sklepy te zostały zaopatrzone w bogaty asortyment towarów produkcji kluczowej, jak też spółdzielczej i z drobnej wytwórczości.

ZGUBIONO kartę meldunkową nr 9353 na nazwisko Krokowska Klementyna Hel, Gen. Waltera 42. 1062-P

ZGUBIONO metrykę urodzenia odcinek zameldowania, zwolnienie z wzięcia na nazwisko Jachtman Jadwiga. 5374-G

ZGUBIONO dowód tożsamości nr 491241 wydana przez Dyrekcję Kolei Państw w Gdańsku na nazwisko Werner Anastazja. 1000-P