



mięsięcznik

TARGOWY

Nr 2 luty 2007 • wydawany w Słupsku od 1992 roku • ISSN 1234-558X

Польша

Центральное Поморье
Привлекательный регион
для бизнеса и туризма

Стоит инвестировать!

www.slupsk.pl



ТТЩЩ

izn !Д'Л
н до rfcl

Слупск

Стотысячный город красочно расположен в долине реки Слупи, в центральной части польского побережья, на расстоянии лишь 18 км от Балтийского моря. Город, в котором история и современность соединяются в особенно приятный туристам климат. Над городом возвышается неоготическая ратуша, с башни которой открывается превосходная панорама на город и окружающие леса.

В самом Слупске и окрестностях действуют несколько десятков фирм производящих различного вида промышленные изделия, которые можно встретить на многих зарубежных рынках. Больше информации на эту тему Вы найдете внутри газеты. Приглашаем к ознакомлению и навязыванию хороших взаимовыгодных бизнесконтактов. На фотографии Слупская Ратуша, современная архитектура города и территории Слупской Специальной Экономической Зоны, в которой и далее создаются новые промышленные производства.





Стоит инвестировать в Слупске столице Центрального Поморья Польши



СЛУПСК

Выгодная локализация

Слупск под взглядом величины, второй после трех вместе взятых городов (Гданьск, Гдыня, Сопот), городская агломерация в Поморском Воеводстве, расположенная на севере Польши, лишь в 20 км от Балтийского моря. Находящаяся между главными польскими портовыми комплексами: Щетин-Свиноустье и Гданьск-Гдыня. Через город проходят шоссейные дороги государственного значения:

- трасса Берлин - Таллин
- трасса Щетин - Гданьск
- трасса Познань - Вроцлав
- трасса Торунь - Варшава

Важный академический центр, разнообразие видов бизнеса

Город играет важную роль в регионе, сосредотачивая множество институций и систему обслуживания, среди других является значительным научно-образовательным центром, местонахождением высших учебных заведений: Поморской Педагогической Академии и Высшей Ганзейской Школы Управления а также множество средних школ. Работают здесь 19 филиалов и отделений банков, лизинговые товарищества а также институции поддерживающие развитие экономики – Слупская Промышленно-Торговая Палата и Слупское Товарищество Экономических Нововведений и Предпринимательства. Также в сфере медицинских услуг Слупску есть что предложить – большое количество площадок службы здоровья а также врачей специалистов обеспечивающих высокий стандарт медицинского обслуживания.

Специальная Экономическая Зона

В 1997 году на территории города Слупска а также Гмины Слупск создана Слупская Специальная Экономическая Зона общей поверхностью около 136 га. В настоящее время ССЭЗ занимает уже около 210 га.

Руководящим органом зоны является Поморская Агенция Регионального Развития. Задачей Агенции является исполнение всевозможных необходимых функций, связанных с поддержкой и развитием самой зоны, а также обеспечение инвесторам всесторонней помощи. Более охотно инвестируют фирмы в отраслях: металлообработки, автотракторной промышленности, строительной и переработки пластмасс, но существуют также фирмы относящиеся к традиционным хозяйственным отраслям слупского региона, к примеру - переработка рыбы. Территории хорошо оснащены технически. Предприниматели действующие на территории ССЭЗ пользуются публичной помощью в форме освобождения от подоходного налога в части реализации новых инвестиций.

Большое сосредоточение хозяйственных субъектов

В Слупске действует много субъектов, среди которых находятся фирмы с европейским реноме:

- 1 LOGISTIKS ZURALSKI – производство и продажа логистического оборудования;
- Фабрика Сельскохозяйственных Машин FAMAROL S.A. – производство сельскохозяйственных машин и запасных частей;
- GINO ROSSI S.A. – производство обуви;
- M&S Поморская Фабрика Окон Sp.z o.o. – производство окон и дверей;
- PLAST-BOX S.A. – переработка пластмасс;
- ROMANO MAZZANETE Sp. Z o.o. – производство обуви;
- Scania Production Słupsk S.A.



- производство автобусов;
- STAKO S.A. – производство емкостей под давление для газа.
- BAJCAR – производство окон и дверей;

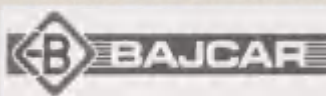
Крупнейшая фабрика окон PCV

Одной из наиболее напряженно работающей в Слупской Специальной Экономической Зоне предприятий является фирма «BAJCAR». Это самая крупная в Польше фабрика окон PCV в системе «THYSSEN». В среднем за один день производится 1000 штук окон. Выполняя индивидуальные желания клиентов предприятие производит окна также и нетипичной конфигурации и размеров. Хорошее качество окон подтверждают полученные фирмой сертификаты, например как на применение профилей THYSSEN, на двойные стеклопакеты и гигиенический тест на изделия. На месте также производим стеклопакеты.

Солидность фирмы «BAJCAR» подтверждается многочисленными наградами полученными на престижных конкурсах рекламирующих производство. Особенно ценным является двойное награждение статуэткой «Серебряный Медведь» полученной в 2002 году фирмой и ее владельцем, который был узан импресарио Слупской экономики.



BAJCAR - Крупнейшая фабрика окон PCV



POLSKA, 76-200 Słupsk, ul.Portowa 7
 tel +48 59 8411025
 fax +48 59 8411026
 tel +48 59 8486130
 fax +48 59 8486123
<http://www.bajcar.pl>

Зарубежные инвесторы

Наиважнейшие зарубежные инвесторы в Слупске:

- Sacciamali – производство автобусов (итальянский капитал)
- Faser Piast AG – переработка пластмасс (швейцарский капитал)
- Fiskars – производство инструмента (американский капитал)
- Gino Rossi – производство обуви (итальянский капитал)
- Jardin International Holding B.V. – переработка пластмасс (голландский капитал)
- Newell Rubbermaid – переработка пластмасс (американский капитал)
- Piast Team - переработка пластмасс (капитал Дании)
- Scania – производство автобусов (шведский капитал)
- Sydkraft – производство тепловой энергии (шведский капитал)

Привлекательное туристическое предложение

Слупск лежит в центре привлекательного туристического региона – близко лежащие места отдыха (наипопулярнейшие в Польше морские курорты Устка и Леба) располагают богатыми туристическо-культурными предложениями. Наибольшие достоинства региона красивейшие приморские пейзажи и множество озер окруженных лесами а также Словинский Народный Парк с уникальными на мировом уровне движущимися песчаными дюнами. Очарование близлежащим околицам города дает Ландшафтный Парк Долины реки Слупи а также туристические так называемые марочные продукты, такие как «Kraina w Kratę» и «Путь Наистарших в Европе Водяных Электростанций» на реке Слупи.

Приглашаем в Слупск!



Fot. Zb. Bielecki, St. Zabicki, Archiwum UM Słupsk

Biuro Promocji i Integracji Europejskiej

Urzędu Miejskiego w Słupsku
 Polska, Słupsk 76-200, Plac Zwycięstwa 3, tel./fax +48 59 848 84 41
 e-mail: promocja@um.slupsk.pl, www.slupsk.pl





Почти 20 лет опыта

Производитель трансформаторов и катушек

JANTAR



Производим сетевые трансформаторы на базе формы EI мощностью от 2 до 2500 VA а также тороидные трансформаторы мощностью от 50 до 250 VA. Производимые нами трансформаторы имеют параметры в соответствии с фирменным каталогом, а также в соответствии с желаниями заказчика. Имеют знак безопасности CE.

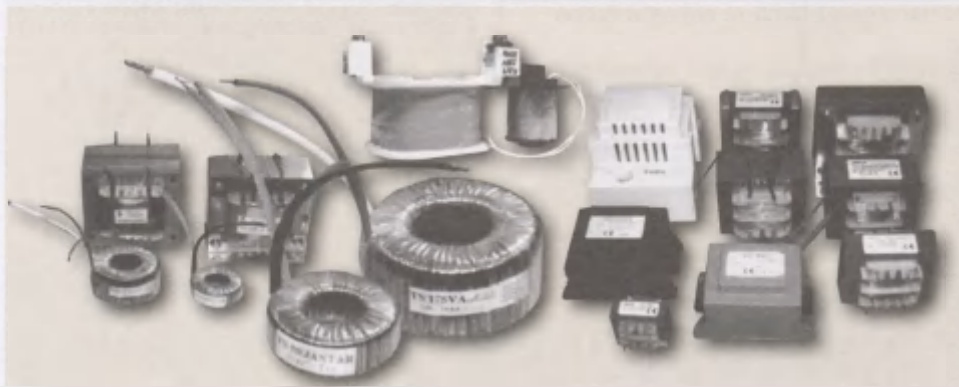
Трансформаторы находят применение в блоках питания, сетях кабельного телевидения, в системах сигнализации, аварийных блоках питания компьютеров. Потребители наших изделий это отечественные и зарубежные фирмы. В течении месяца мы в состоянии произвести около 40 тысяч штук трансформаторов.

Занимаемся также производством катушек для контактных групп, электромагнитных реле, электромагнитов. В рамках предоставления услуг предлагаем перемотку электродвигателей.

Благодаря постоянно внедряемым новым технологиям наши изделия характеризуются высоким качеством. Широкий ассортимент продукции позволяет нам исполнять желания самых требовательных клиентов, к которым всегда относимся индивидуально.

Высокое качество и технология производимых нами изделий были удостоены Европейского Медаля присвоенного посредством Business Centre Club а также Дирекцией Комитета Европейской Интеграции.

Приглашаем к сотрудничеству



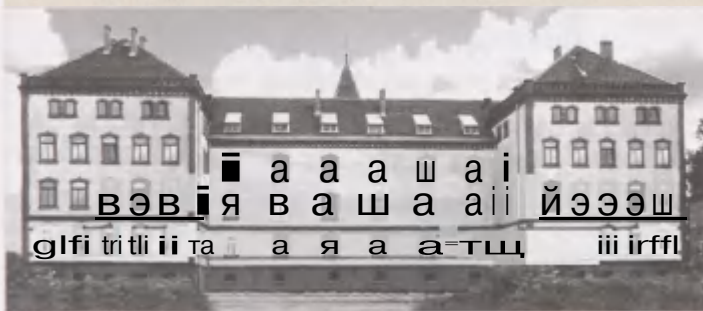
JANTAR Sp. z o.o., Zakład Elektromechaniczny
Polska, 76-200 Słupsk, ul. Z. Augusta 71
tel./fax +48 59 846 75 61, www.jantar.slupsk.pl
e-mail: jantar@jantar.slupsk.pl



Ганзейское заведение в Слупске приглашает на учёбу

Высшая Ганзенская Школа Управления в Слупске существует уже 12 лет. На сегодняшний день ее стены покинули более 2 500 выпускников. Учебное заведение первая не государственная высшая школа импрессарийного типа. Обучает кадры готовя их для работы на ответственных должностях предприятий а также управления собственными фирмами. Обучение находится на уровне высших профессиональных институтов, в системе дневном и заочном по направлениям: Управление и Финансы, Бухгалтерский Учет.

Учебное заведение находится в красивом здании памятника архитектуры в котором для студентов созданы прекрасные условия для учебы. Все это несомненно выгодно отличает наше заведение среди других высших школ в регионе, давая ей особенный климат и престиж.



Приглашаем для получения лицензионного образования по направлениям: Управление и Финансы, Бухгалтерский Учет в системе дневном и заочном по специальностям:

- управление предприятием
- управление безопасностью
- информатика в системе управления
- управление трудовыми ресурсами
- управление туризмом и рекреацией
- управление финансами предприятия
- бухгалтерский учет в управлении
- банки и страхование.

В предложении учебного заведения также Институт Повышения Квалификации. Стипендии научные и социальные для студентов дневных и заочных систем обучения.

Wyższa Hanzeatycka Szkoła Zarządzania



Polska, 76-200 Słupsk
ul. Kozielnickiego 6-7
tel. +48 59 848 28 63
fax +48 59 848 28 67
e-mail: rekrecacja@wysz.slupsk.pl
www.wysz.slupsk.pl



Разговор с профессором Евгением Яновичем, ректором Высшей Ганзейской Школы Управления в Слупске

Как господин ректор оценивает развитие контактов между фирмами нашего региона и фирмами из-за восточной границы. Удовлетворительны ли они?

В сентябре прошлого года я совершил поездку в г. Калининград. Из университета им.Е.Канта ко мне обратились с просьбой написать рецензию на кандидатскую диссертацию, запланированную к защите на экономическом факультете университета. Перед отъездом домой я нашел время для «экскурсии» по магазинам. Цель - определить «на глазок» есть ли в продаже товары польских фирм. В магазинах изобилие товаров, однако польских товаров на прилавках было немного: обувь нашей слупской фабрики Дино Росси, различные устройства сантехники (краны, душевые кабины), мало польских продовольственных товаров.

Знакомство с проблемами наших поморских фирм позволяет утверждать, что и наша и российская стороны не все сделали для взаимовыгодных торговых связей.

Что следовало бы сделать, чтобы сотрудничество польского бизнеса с нашими восточными

соседями приносило лучшие результаты?

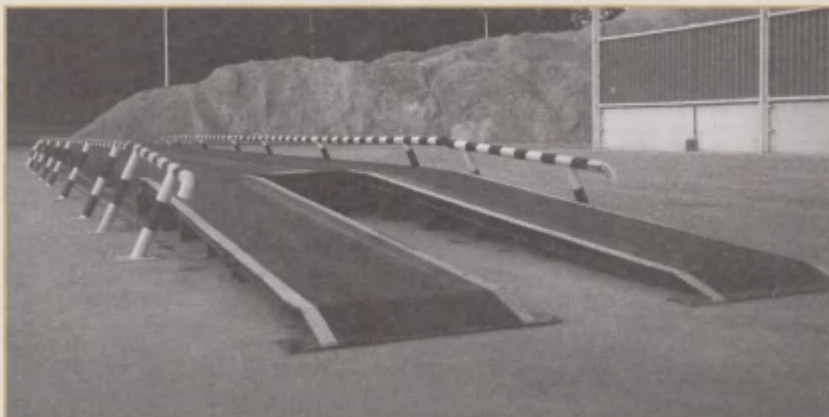
Это сложный вопрос, поскольку развитие взаимовыгодных торговых отношений требует благоприятных политических условий, оптимального налогообложения и таможенных оплат, создание благоприятного человеческого «климата» (безвизовый въезд и выезд, к примеру). Здесь, на мой взгляд, предстоит всем нам очень много работы.

Планирует ли Высшая Ганзейская Школа Управления, которая готовит кадры для народного хозяйства, организацию конференций и встреч, нацеленных на развитие контактов с восточными соседями?

В конце сентября 2007 г мы планируем проведение научной конференции, тематика которой связана с проблемами регионального развития (прежде всего балтийского региона). Думаем пригласить на конференцию наших коллег из Калининграда, Литвы и Белоруссии. Что касается встреч, то школа может стать «центром» таких контактов. Предполагаем приобрести спортивный зал и трансформировать его в центр деловых встреч и исследований Восток-Запад.

60 лет изготавливаем весы

Производитель весов



Изготовление прочных и точных весов требует опыта. Фирма „Automat” из Слупска производит весы с 1947 года. Стала специализироваться в производстве автомобильных весов в механической и гибридной версиях, а от 1992 года в электронной версии.

Результатом 60-летней деятельности фирмы является изготовление и монтаж, как в стране так и за рубежом, более 3 000 механических и почти 500 электронных весов.

Программа производства охватывает весы для автомобилей и складские; электронные, механические, гибридные а также другие специфические приспособления для измерения веса.

Изделия фирмы „Automat” характеризуются компактной с антикоррозийным эффектом конструкцией и постоянным контролем правильности работы смонтированных весов. Все это утвердило на рынке профессиональную и добросовестную фирму по производству весов.



Spółdzielnia Pracy Specjalistyczna Wagarska „AUTOMAT”

Polska, 76-200 Słupsk, ul. Słowackiego 46

Tel./fax +48 59 842 48 81, tel. +48 59 842 40 87

www.automat.slupsk.pl, e-mail: biuro@automat.2com.pl

Предприятие Профессионального Совершенствования в Слупске существует 56 лет. Оно хорошо известно на внутреннем и на внешнем рынке как производитель машин для обработки металла.

Слупский ZDZ это многолетне известный на рынке производитель машин для обработки металла. Специализируется в производстве струйно-образных очистителей, винторезных станков GS-10, магнитных и бумажных фильтров с различной производительностью для всех видов шлифовальных машин и промышленных приспособлений. Производит так же центробежные очистители, свертыватели жести, сварочные столы и оборудование для портовой промышленности.

Фирма имеет в своих производственных мастерских большой машинный парк, что дает широкие технические возможности реализации конечной продукции, кооперирования и услуг. Особенно касается это: работ в сфере токарной обработки, обработки тонкой жести и холодной штамповки, литейных изделий из чугуна и алюминия, деревянных моделей.



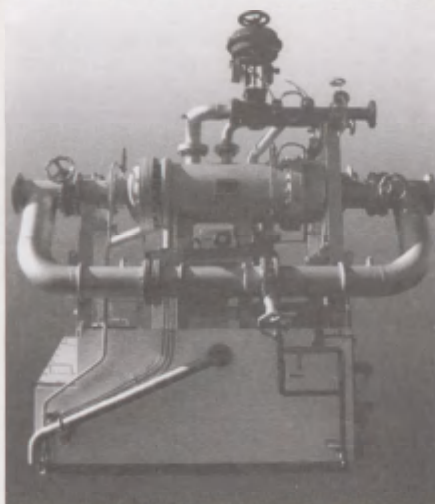
Модернизируем теплоэлектроцентрали

Предприятие Профессионального Совершенствования в Слупске ряд лет занимается модернизацией систем пылеулавливания в малых и средних теплоцентралях. Служат для этого производимые в ZDZ вращающиеся заграждения и продувные агрегаты.

Это оборудование очень эффективно работает во многих электростанциях и электроцентралях на территории всей польши, а в последнее время теплоцентрль в Слупске применила изделия ZDZ при модернизации пылеулавливателей в системе циклонов.

Приглашаем к сотрудничеству.

ПРОИЗВОДИТЕЛЬ МАШИН ДЛЯ ОБРАБОТКИ МЕТАЛЛА



ТЕПЛОВОЙ БЛОК ТИП SCo-4a

Тепловой блок типа SCo-4a предназначен для монтажа в силовых станциях морских судов с неограниченным районом плавания как уравнильный резервуар в системе конденсирования и воды питающей вспомогательные котлы. Смонтированный на тепловом блоке конденсатор пара предназначен также для охлаждения конденсата в паровых установках силовых станций. Дополнительной задачей блока является улавливание масла содержащегося в конденсате, а также сигнализирование появления большего количества масла в предварительном отделении блока в результате аварии в системах нагревания масляных резервуаров.

ФИЛЬТР МАГНИТНЫМ тип FMA 1

Служит для очищения обрабатывающих охладителей от содержащихся в них магнитных засорений в виде металлической стружки и тому подобное. Фильтр предназначен, главным образом, для работы в системах охлаждения следующих станков: шлифовальные, полировальные, циклевальные, малые зуборезные станки и тому подобные. Фильтр работает самостоятельно, необходимо только периодическое техническое обслуживание.



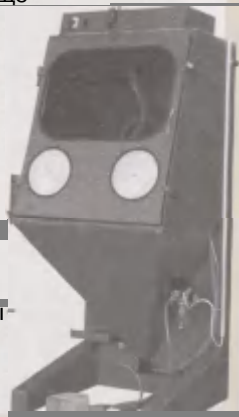
ФИЛЬТР МАГНИТНО-БУМАЖНЫЙ тип FMA 1B

Предназначен для очищения разнообразных жидкостей и охладителей от засорений магнитных и немагнитных, при температурах не превышающих 70°C и вязкостью 30°
Сет. Фильтры магнитные и магнитно-бумажные для очищения едких жидкостей, нейтральных и кислых производятся в специальном исполнении.



ОЧИСТИТЕЛИ ПЕСКОСТРУЙНЫЕ
тип OS 600 и OS 800

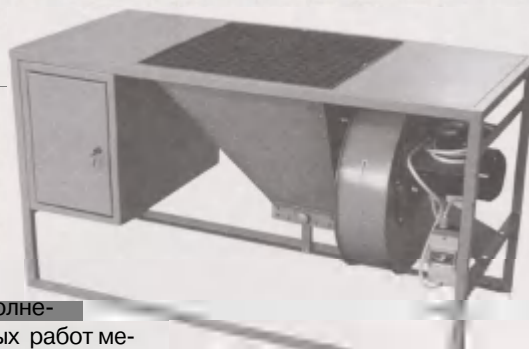
Предназначены для очищения предметов простой и сложной формы. Используются для: очищения деталей машин, инструмента, поволоков, матриц, кокилей а также деталей после термообработки. Служат для подготовки поверхностей под гольванопластическое покрытие, металлизирование а также под окраску.



СТОЛ СВАРОЧНЫЙ ТИП SS-1

Предназначен для выполнения сварочных работ методом электросварки и газосварки.

Конструкция стола также дает возможность выполнения на нем других работ, во время которых образуются газы и пыль, например склеивание, паяние и тому подобное.





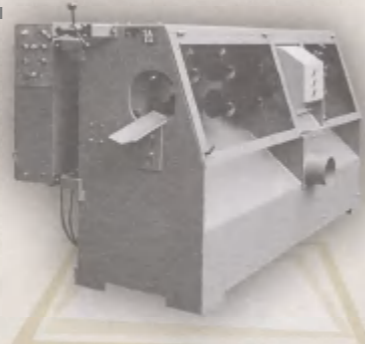
ЛИГ ШЫШ В ОШШЩЗШ © да [Б© [Ш(В[)] аШаиьо [м® [щш ШЛИ X

Предлагаем машины для производства элементов домов и полисад из дерева:



DNNA

- токарные DNNA-100, DNNA-140, DNNA-240, DNNA-300/320
- токарно-фрезерные DNFA-140, DNFA-240, DNFA-300/320
- фрезерные машины для поперечной выборки паза в круглых и полукруглых валиках
- циркулярки поперечные и продольные
- затачивающие и выбирающие паз машины
- снимающие кору машины и линии
- машины фасонных изделий (деревянные круглые прутья), приспособления для заточки и закругления деревянных прутьев.



Obtaczarka wałków DNAA-100

Слупская фабрика обрабатывающих машин SAFO в своей 55-летней деятельности стала специализироваться в производстве широкой гаммы столярных машин, а также обрабатывающих машин для изготовления полисадов и элементов для строительства всепогодных домов из дерева. Изготавливает также машины и оборудование по индивидуальному заказу, среди которых ленточные транспортеры, роликотные транспортеры, цепные транспортеры, выбрасыватели колос, бревен, линии сортировки древесины, специализированное оборудование для автоматической транспортировки круглой и плоской древесины и тому подобное.

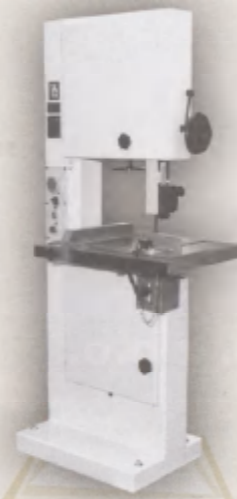
Программа производства концентрируется вокруг обрабатывающих столярных машин, таких как широколенточные шлифовальные машины различного вида исполнения (с одним или двумя системами шлифования) с шириной шлифования 200, 300, 500, 630, 900, 1100, 1350 мм, узколенточные шлифовальные машины, вибрационные, ленточные, торцово-ленточные, щеточные шлифовальные машины, циркулярки, фрезерно-копирующие машины.

Реализуем также группу машин для изготовления валиков из дерева диаметром от 16 до 300 мм - это так называемые круглопалочные, обтачивающие, обтачивающе-фрезерные, снимающие кору и машины относящиеся к этой программе продукции - продольно и поперек распиливающие, затачивающие, снимающие фаску, фрезерные для изготовления роликотных бордюров.

SAFO выполняет Лверх того услуги вмещающие технологические операции в сфере шлифования (производственных) или реставрационного), станин и направляющих различных машин до ширины 800 мм и длиной 2100 мм, а также стругания или фрезерования металлических элементов в размерах: до 800\850 мм, длиной до 3000\4000 мм.

Фирма также предлагает: резание на гильятине и ленточных пилах, штамповку и гнутье на прессах, токарную внешнюю и внутреннюю обработку, сверление, шлифование валиков и отверстий, балансировку, автогенную резку жести, монтажные работы а также окраску на мокро.

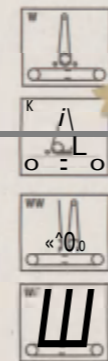
Предлагаем широкую гамму машин для столяров, мебельщиков и модельщиков



DRDA

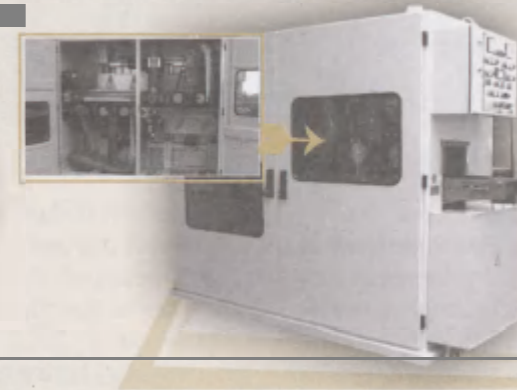


DZTA/p



Шлифмашина широколенточная. DCST 90/110/135

Шлифмашина широколенточная.



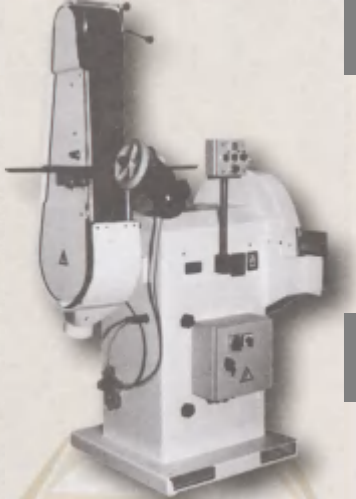
Шлифмашина ленточная DCST 20 KK GD.

Предназначена для тонкой шлифовки с двух сторон одновременно деревянных реек. Максимальная ширина шлифования 200 мм.

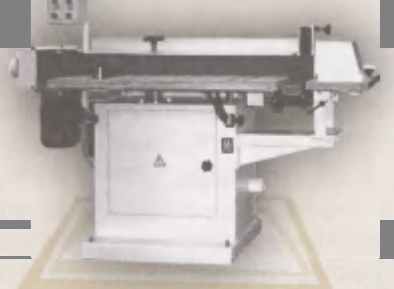


DCSF 110

Шлифмашина щеточная.



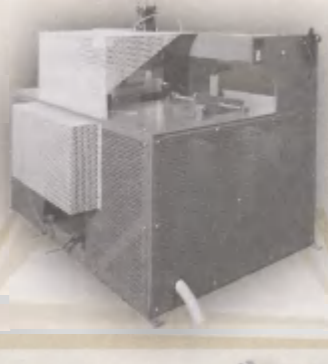
DZXD



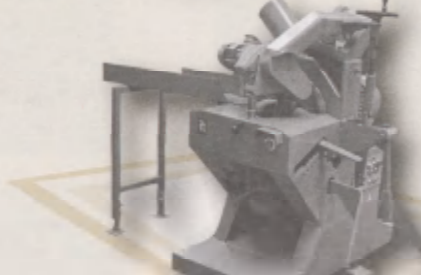
DZOB



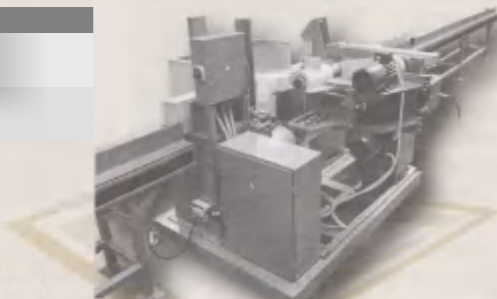
Циркулярка для продольного распиливания валиков DMVA-140.



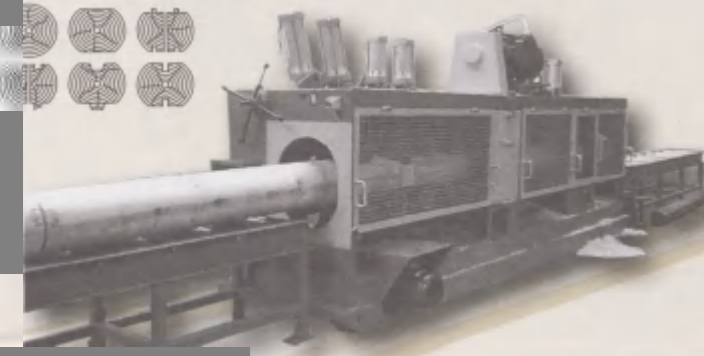
DFPP-240



Исполняем также машины и приспособления по индивидуальным заказам клиентов.



Фрезерный четырехсторонний станок с функцией сверления тип DFPR-250.



Фрезерная машина для поперечной выборки паза тип DFPP 300/320 с функцией сверления и поперечного пиления.

SŁUPSKA FABRYKA OBRABIAREK SP.ZO.O

Polska • 76-200 Słupsk • ul. Szczecińska 17 • tel. +40 59 843 35 22
tel./fax +48 59 043 14 74 www.safo.pl • e mail: salo@sl.onet.pl • safo@safo.pl



Начало деятельности Производственного Торгового Предприятия «BORMECH» ведет начало от 1969 года, когда был основан ремесленный цех «Переработка пластмасс и металла». Переломным моментом в деятельности фирмы было 1983 году начало кооперативных поставок для фабрики малолитражных автомобилей в Бельске-Бялэй. Вначале было это изготовление элементов из пластмассы, начиная с 1989 года расширено до штамповки металлических элементов кузова Fiat 126р. Своевременность поставок а также высокое качество производимых элементов привели к тому что FSM подписала с «BORMECH» многолетний договор о кооперации.

В политике «BORMECH» обок с расширением производственного потенциала и предпринятых действий в направлении к стабильному росту качества производимых изделий и исполнения ожиданий клиентов значительное место занимают проблемы охраны

окружающей среды, условий труда и повышения квалификации рабочих. В 1995 году «BORMECH» получил статус Предприятие Общества Инвалидов. В 2002 году фирма была преобразована в акционерное общество.

Начиная с 2000 года основной деятельностью «BORMECH» является производство емкостей LPG (для газа) имеющих применение в механических средствах передвижения. Изготавливаются в вариантах с головкой внешней и внутренней. Безопасны при эксплуатации, исполняют требования Поправки 01 Устава 67 EKG ONZ.

О организационном уровне предприятия и качестве производимых изделий свидетельствует признание SWISS CERTIFIKATION AG Systems Certification сертификата на внедренную Систему Управления Качеством ISO. Опираясь на требования автотракторной промышленности он был расширен на сертификат о соответствии с нормами TS 16949.

P.P.H. BORMECH

Charnowo 3, 76-270 Ustka (Poland), tel./fax +48 (059) 846 11 34 / 35
E-mail: biuro@bormech.2com.pl, <http://www.bormech.2com.pl>

miesięcznik
TARGOWY

„Miesięcznik Targowy”.

Wydawca i Redakcja: Słupska Agencja Wydawnicza,
Polska, 76-200 Słupsk, ul. Kołtątaja 15,
tel./fax. +48 59 841 35 66;

Opracowanie graficzne i druk:

Poligrafia ROMIPRES 76-200 Słupsk, ul. Koszalińska 5i,
tel./fax +48 59 845 69 33,

Kolportaż: na targach. Nakład: 3 tys. egzemplarzy.

Redakcja nie odpowiada za treść ogłoszeń.

Przedruki ogłoszeń wyłącznie za zgodą Wydawcy.



Фирма LAUBER Sp. Z o.o. как одна из первых в Польше и Центральной Европе, начала регенерацию деталей автомобилей уже в 1995 году под названием ELTEK s.c. Постоянно расширялся ассортимент регенерируемых частей, начиная от альтернаторов и стартеров. Очень важным шагом в нашей деятельности стало строительство нового большого предприятия в Слупской Специальной Экономической Зоне. Позволило это очень значительно улучшить качество и расширить ассортимент, а также увеличить численность рабочих.

Доказательством подчеркивающим наши старания в заботе о добро клиента это система управления качеством ISO 9001:2000. Кроме этого и далее не прекращаем усилий в систематическом улучшении качества. В настоящее время оно сравнительно с качеством достигнутым лидерами Европейского рынка. Этот уровень мог быть достигнут также посредством приобретения современных, применяемых наилучшими, систем тестирования и специального оборудования. Мы уверены в нашем качестве изделий, поэтому без сомнений даем 2-летнюю гарантию на все наши изделия и агрегаты.

Регенерация охватывает изделия:

- Приводы управления и усилители.
- Насосы усилителей систем управления.
- Альтернаторы, также и к грузовикам.
- Стартеры, также и к грузовикам.
- Тормозные колодки.
- Электродвигатели стеклоочистителей.

Преобретатели наших деталей это крупные фирмы-распределители в UE, а благодаря взаимодействию с Inter Cars S.A. имеем доступ к глобальной системе распределения охватывающей Польшу, Чехию и Украину.



1Я1*€

Lauber Sp. z o.o. Polska 76-200 Słupsk ul. Braci Staniuków 40
tel.: +48 59 848 11 36, www.lauber.pl

Директор реализации и маркетинга Przemysław Wołosewicz
e-mail przemyslaw.wolosewicz@lauber.pl, tel. +48 665391766



Машины для производства готовых строительных и дорожных изделий



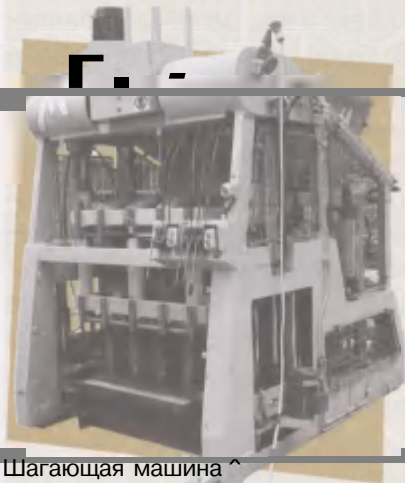
Мешалка с бункером

Фирма «Мікон» это известный в стране и за рубежом производитель строительных машин. В широком ассортименте производства имеются:

- машины пустотелых блоков служащие для производства готовых строительных элементов, таких как пустотелые блоки, бетонные блочки, бордюры и ограничители тротуаров,
- вибропрессы необходимые для производства фасонных изделий из бетона, а именно мостильных камней, тротуарных плиток, бетонных блоков, ажурных и других дорожных изделий,
- мешалки для приготовления высококачественной бетонной массы для строительства,
- накопители используемые в производственных линиях для изготовления строительных изделий.



Накопитель



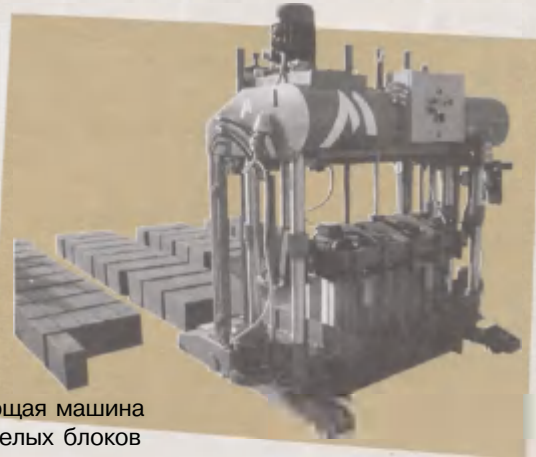
Шагающая машина пустотелых блоков

Качество и надежность изделий фирмы «Мікон» базируется на многолетнем опыте и специализации в механике машин. Является это гарантией для производителей строительных элементов, работающих на машинах этой фирмы в получении сертификата качества изделий.

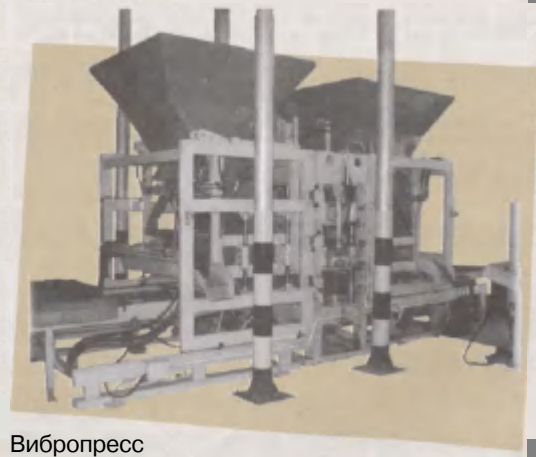
Имеющийся опыт позволяет фирме «Мікон» также выполнять сложные заказы, специально адаптировать их для нужд и требований больших строительных производств.



Мешалка



Шагающая машина пустотелых блоков



Вибропресс



101



ZAKŁAD PRODUKCYJNO-USŁUGOWO-HANDLOWY „MIKON”

Polska, 76-270 Ustka, ul. Darłowska 29 h, tel./fax +48 59 814 96 93

e-mail: biuro@mikon-maszyny.pl, www.mikon-maszyny.pl



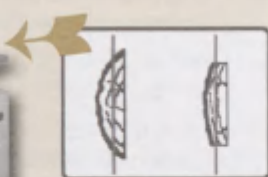
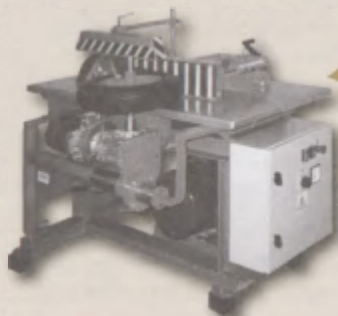
MfjPREW

Более 50 лет в отрасли деревообработки Производитель машин для переработки древесины

Являемся головным производителем машин и оборудования для переработки средней и полномерной древесины. У нас работают высококвалифицированные кадры инженеров, техников и других специалистов. Сотрудничая с головными польскими и зарубежными предприятиями деревообрабатывающей промышленности, производим для них машины. Наши изделия характеризуются солидностью и прочностью в работе.

Предлагаем:

- дисковые электропилы для древесины
- проектирование, строительство и оборудование цехов лесопильных рам и сортировки древесины
- строительство систем технологического транспорта для фирм деревообрабатывающей промышленности
- проектирование и исполнение нетипичных машин для обработки древесины
- ремонт машин и оборудования для обработки древесины



ребровой
распиловочный
станок



оборудование
для подачи бревен

ZAKŁAD BUDOWY MASZYN „MADREW”, Polska, 78-400 Szczecinek, ul. Harcerska 1
tel./fax +48 94 371 43 25, tel. +48 94 371 43 20,
e-mail: madrew@kppd.pl, <http://www.madrew.kppd.pl>



BONDIOLI & PAVESI



КОМПЛЕКСНЫЕ ПОСТАВКИ КОМПОНЕНТОВ ДЛЯ:

Систем трансмиссии:

- карданные валы;
- муфты;
- редукторы;
- коробки передач;
- шестеренчатые насосы;
- аксиально-поршневые насосы;
- распределители, клапаны, регуляторы расхода;
- радиаторы;
- прочие компоненты.
- Опрыскивателей – насосы и оборудование.
- Ассенизационных машин – компрессоры и оборудование.

ПРИГЛАШАЕМ ПОСЕТИТЬ НАШУ НЕДАВНО ОТКРЫТУЮ ФИРМУ:

BONDIOLI & PAVESI UKRAINA SRL

ул.ШЕПТЫЦЬКОГО, 25 оф.5
46008 ТЕРНОПОЛЬ, УКРАИНА, тел. +38 050
9417940, факс (+38 0352) 430 149

Polska, 76-200 Słupsk, ul. Poznańska 39,
tel./ fax (+4859) 842 72 69 841 2832
e-mail: biuro@bondiolipawesi.pl,
<http://www.bondiolipawesi.pl>



Выполняем для энергетики

Фирма «Гидроэлектростанции Слупск ООО» состоит из 16 небольших станций. Они одни из самых старых в Европе, но до сих пор в рабочем состоянии, что является необыкновенно интересным для туристов. Главной задачей фирмы является производство экологически чистой энергии и правильная эксплуатация объектов, в которых помещаются гидроэлектростанции. Кроме этого фирма занимается ремонтом, разработкой проектов и строительством энергетических объектов как для польских так и зарубежных фирм.



Собственного производства автоматический очиститель заградительных решеток гидроэлектростанции.



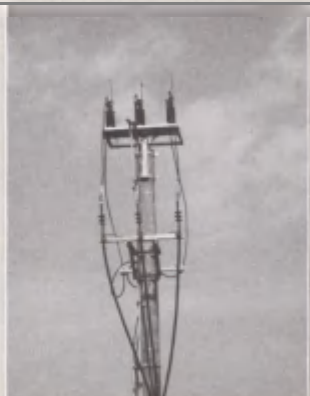
Историческая часть силовой установки гидроэлектростанции после модернизации.

Гидроэлектростанции «Слупск» о.о.о. предлагают:

- Профессиональные консультации в области проектирования новых гидроэлектростанций.
- Генеральное исполнение малых гидро- и ветро- электростанций.
- Техосмотр и ремонт механического и электрического оборудования малых гидроэлектростанций.
- Модернизация, адаптирование и восстановление гидротехнических объектов.
- Исполнение стальных, алюминиевых а также нержавеющей стали конструкций.
- Обработка строганием.
- Регенерация и доделка частей машин.
- Исполнение внутренней и внешней проводки, подключение строений.
- Электроизмерения.
- Установка, ремонт и консервация электродвигателей, генераторов и трансформаторов.
- Оборудование плотин, щитов, помостов, барьеров.
- Производство стальных конструкций для столбовых трансформаторных станций.
- Комплектные трансформаторные станции, столбовые навесные конструкции под 15 киловатные радиоуправляемые разделители.



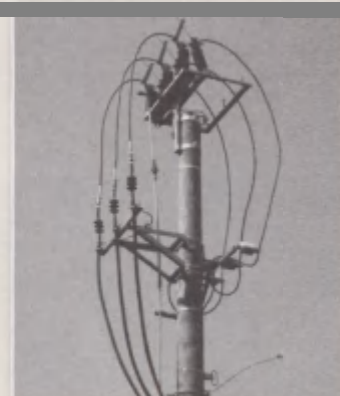
Конструкция под трансформатор и разъединитель.



Конструкция под ограничители напряжений.



Конструкция под радиоуправляемый разъединитель 15 кв. с молниеотводом.



Конструкция под столбовую трансформаторную станцию.

Старейшие в Европе гидроэлектростанции



EW Kępcice



EW



EW Biesowice



EW Ciecholub



EW Skarszów



EW Krzynia



EW Strzegomino



EW Gaźnia



EW Smóldzino



EW Żelkowo



EW Drzewo



EW Łebień



EW Poganice



EW Łupawa



EW Struga

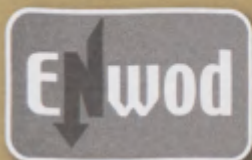
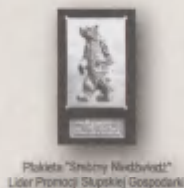


EW Żydowo

Компания Гидроэлектростанции Слупск производит в течении года около 40 000 MW экологически чистой электроэнергии. Деятельность фирмы характеризуется высоким качеством работ и позитивным влиянием на окружающую среду, что подтверждается множеством полученных сертификатов и наград.

Все 16 гидроэлектростанций несмотря на преклонный возраст (самой старшей более 110 лет) до сих пор работают, продолжают производить электроэнергию. Приносят они также пользу природе, охраняя Слупский регион от паводков и являются свидетельством исторической культуры техники. Каждый год посещают их тысячи туристов, для которых представляют большой интерес.

В течении последних нескольких лет деятельности Компания также построила и модернизировала много других гидроэлектростанций поставляющих экологически чистую энергию. Эти объекты характеризуются в настоящее время высокой эстетикой, функциональностью, а также высоким уровнем технической безопасности. В этой сфере Гидроэлектростанции Слупск сотрудничают с многими отечественными и зарубежными фирмами.



Elektrownie Wodne Słupsk Sp. z o.o.

Polska, 76-200 Słupsk, ul. Rybacka 4a
tel. +48 59 84169 00, fax +48 8416916
www.elektrowniewodnf.com.pl
e-mail: sekretariat@enwod.slupsk.pl



CURVER POLAND SP. Z O.O.

CURVER POLAND SP. Z O.O.

ЯВЛЯЕТСЯ СОСТАВНОЙ ЧАСТЬЮ EUROPEAN PLASTIC GROUP, КОТОРАЯ НА ЕВРОПЕЙСКИХ РЫНКАХ РУКОВОДИТ ДЕЯТЕЛЬНОСТЬЮ И СТРАТЕГИЕЙ РЕАЛИЗАЦИИ ПРОДУКТОВ: JARDIN, CURVER, ALLIBERT, KETER, NOVAC

УЗНАВАНИЕ МАРКИ И ПРИЗНАНИЕ ПОТРЕБИТЕЛЕМ ПРОДУКТЫ ПРИЧИНИЛИСЬ К ТОМУ, ЧТО В ЕВРОПЕ ЗАНИМАЕМ ПОЗИЦИЮ ЛИДЕРА В СЕКТОРЕ ПРОДАЖ САДОВОЙ МЕБЕЛИ, ПРЕДМЕТОВ ДОМАШНЕГО ХОЗЯЙСТВА И ИНСТРУМЕНТОВ

EUROPEAN PLASTIC GROUP ИМЕЕТ 14 ПРОИЗВОДСТВЕННЫХ ПРЕДПРИЯТИЙ, ОПТОВЫЕ БАЗЫ И ТОРГОВЫЕ ПРЕДСТАВИТЕЛЬСТВА НА ТЕРРИТОРИИ ВСЕЙ ЕВРОПЫ, БЛАГОДАРЯ КОТОРЫМ ГАРАНТИРУЕМ НАШИМ КЛИЕНТАМ САМЫЙ ВЫСОКИЙ УРОВЕНЬ СЕРВИСА ДОСТАВКИ И ОБСЛУЖИВАНИЯ

ЯВ

CURVER POLAND Sp. z o.o.

ul. Wrocławska 34,
76-200 Słupsk, Poland
tel. +48 59 84 11 230,
fax +48 59 84 24 214

