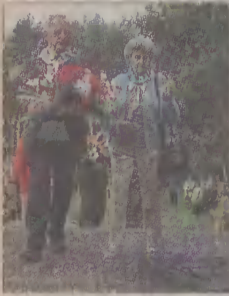


NOWY DWÓR GD.

Rocznica



W 61. rocznicę wybuchu drugiej wojny światowej, pod płytą pamięci na dworcu PKP, odbyły się uroczystości ku czci poległych kolejarzy.

str. 3

NOWY DWÓR GD.

Badania



Od maja tego roku w nowodworskiej poradni onkologicznej przebadano 106 kobiet. U około 30 proc. z nich wykryto zmiany.

str. 5

NOWY DWÓR GD.

Dożynki

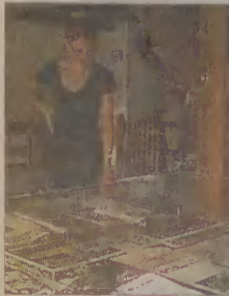


Pierwszego października w Nowym Dworze Gdańskim odbędą się pierwsze powiatowe dożynki.

str. 5

NOWY DWÓR GD.

Wystawa



W Muzeum Żuławskim czynna jest wystawa gazet i czasopism z okresu międzywojennego.

str. 6

ŻUŁAWY

Sport



LKS Żuławy przegrały na własnym stadionie mecz z Olimpią Sztum 0:2. Obie drużyny dopiero od tego sezonu grają w czwartej lidze.

str. 12

NOWY DWÓR GDANSKI ■ KRYNICA MORSKA ■ STEGNA ■ SZTUTOWO ■ OSTASZEWO

Sztutowo. Rocznica wybuchu wojny

NIE MA W NAS NIENAWIŚCI



Byli więźniem Stutthofu Aleksander Arendt ponownie przekroczył bramę śmierci w obozie. Tym razem jako wolny człowiek.

Fot. Anna Arendt

W 61. rocznicę wybuchu II wojny światowej i pierwszego transportu więźniów do KL Stutthof byli więźniowie, przedstawiciele najwyższych władz państwowych, powiatowych i gminnych oraz konsulowie z Ukrainy, Niemiec i Rosji złożyli

kwiaty przed pomnikiem męczenników Stutthofu.

- Przybyliśmy tu w 61. rocznicę wybuchu drugiej wojny światowej, aby uczcić tysiące ofiar hitlerowskich zbrodni - mówi Elżbieta Marcinkowska -Szucer, była więźniarka KL

Stutthof. - Nie ma w nas już nienawiści, ale pamięć o tamtych czasach nigdy się nie zatrze. Okres, kiedy próbowano w nas zabić człowieczeństwo, bito, upadłano i zmuszano do morderczej pracy w skrajnych warunkach na za-

wsze pozostanie w naszych wspomnieniach. Tylko teraz nie boją już rany, a blizny. Niech nasz los będzie przestroga, przede wszystkim dla młodych ludzi. Walczcie o to, by żyć w pokoju, walczcie, żeby nigdy nie ujrzeć oblicza wojny.

(vinga)

str. 3

REKLAMA

CZY TO NAJNIŻSZA CENA BYŁA KLUCZOWYM ARGUMENTEM? Czyli: Dialog z Klientami

„(...) Fakt, że **DIALOG** oferuje abonament za jedynie 17 zł* bardzo mnie zainteresował. Kiedy usłyszałem, że dla nowych abonentów obniża go jeszcze o 50%, byłem już bardzo zaskoczony. Dla mnie jednak najważniejsza jest jakość! Gdyby **DIALOG** nie był najlepszy, nie zdecydowałbym się.

Dla mnie **DIALOG** to nowe możliwości w telefonii stacjonarnej.

* (netto)

J.K.

R-12322/A/97

NOWY DWÓR GD.

Poręcz przy urzędzie

Przy Urzędzie Miasta i Gminy w Nowym Dworze Gdańskim, jeszcze we wrześniu, zostanie zamontowana poręcz dla osób niepełnosprawnych. W przyszłym roku nowodworski urząd zamierza wybudować tam podjazd.

- W tegorocznym budżecie gminy nie ma pieniędzy na podobną inwestycję - mówi Eugeniusz Jaremba, wiceburmistrz Nowego Dworu Gdańskiego. - Jednak w przyszłym roku zamierzamy przełamać bariery architektoniczne. Pierwszym krokiem jest zainstalowanie poręczy przy schodach nie tylko dla osób niepełnosprawnych, ale również dla starszych. Zbigniew Koćko, radny miejski, zaoferował osobiście wykonać wrześnieową inwestycję. Jak twierdzi Z. Koćko, jego decyzja wynika z chęci niesienia pomocy ludziom niepełnosprawnym.

- Nowy Dwór Gd. nie jest odpowiednio przygotowany na funkcjonowanie osób poruszających się o kulach czy na wózkach - stwierdza. - Przy sklepach i urzędach brakuje podjazdów i poręczy. Uważam, że należy to jak najszybciej zmienić.

(gal)

NOWY DWÓR GD.

Wymiana młodzieży

Do Nowego Dworu Gd. przyjedzie szesnastoosobowa grupa młodzieży z niemieckiego miasta Hennef. Spędzą tu siedem dni. Z rewizytą do Hennef nowodworscy uczniowie wyjadą 20 października.

- Będzie to wymiana naszych uczniów będących w wieku gimnazjalnym z ich rówieśnikami w Hennef - mówi Marian Kwoczek, dyrektor Gimnazjum nr 1 w Nowym Dworze Gd. - Spotkania młodzieży mają się odbywać pod nazwą „Wspólna Europa naszą przyszłością”. Niemieccy i polscy uczniowie wspólnie będą opracowywać projekt oparty o ten program. W ten sposób współpraca z Hennef utrwali się jeszcze bardziej.

(gal)

Z powiatu

■ Angielski o piątej

NOWY DWÓR GDAŃSKI. Od września, na terenie Nowego Dworu Gdańskiego, rozpocznie działalność popołudniowa szkoła języków obcych o nazwie „Five o'clock”

- Nasza oferta obejmuje wszystkie przedziały wiekowe - mówi jedna z założycielek szkoły - Agata Raca. Chcemy kształcić maluchy w wieku „zerówkowym”. Małe dzieci bardzo szybko przyswajają języki obce. Zachęcamy do nauki także uczniów szkół podstawowych i gimnazjów. Oferujemy też przygotowania dla maturzystów i kursy dla dorosłych.

Zajęcia będą odbywać się w małych grupach, liczących od czterech do sześciu osób. Nauka będzie prowadzona w trybie normalnym - dwa razy w tygodniu oraz intensywnym - cztery razy tygodniowo lub dwa razy po dwie godziny. Wszystkie lekcje prowadzone będą przez wykwalifikowaną kadre, zaś formy nauczania będą przyjazne uczniom. Wykorzystywane najnowsze podręczniki i materiały dydaktyczne.

Nauczyciele proponują także spotkania indywidualne, konwersacje i jednorazową pomoc przy wypracowaniach i zadaniach domowych.

Oferta obejmuje także letnie kursy językowe w zaprzyjaźnionych miastach Wielkiej Brytanii.

- W przyszłości chcielibyśmy także dołączyć do naszej oferty inne języki - dodaje A. Raca. - Pragniemy stać się instytucją konkurencyjną dla szkół i przyjazną dla młodzieży.

(roy)

■ Powiat w Internecie



Grzegorz Gola podczas tworzenia makiety strony internetowej powiatu nowodworskiego.

Fot. Anna Arent

NOWY DWÓR GDAŃSKI. Zarząd Powiatu Nowodworskiego zdecydował o założeniu strony internetowej starostwa. Domena internetowa, na której znajdzie się kompleksowa informacja na temat powiatu, zostanie zarejestrowana pod nazwą: www.nowydworgdanski.pl. - Strona internetowa będzie służyła prezentacji powiatu oraz miasta Nowy Dwór Gdański - mówi Grzegorz Gola, inspektor ds. strategii i rozwoju powiatu nowodworskiego. - Na stronie powinny znaleźć się również inne instytucje, które są związane z powiatem lub chcą się z najbliższym czasie związać. Dlatego mamy prośbę do stowarzyszeń, szkół oraz innych organizacji, aby nadesłały do powiatu swoje adresy w celu zamieszczenia ich na stronie.

Podstawowe informacje, jakie znajdują się na stronie powiatu nowodworskiego, dotyczyć będą Rady Powiatu i starostwa. Znajdzie się również serwis informacyjny, w którym zamieścimy informację o biznesie oraz turystyce.

- Siłą strony internetowej jest aktualność - tłumaczy Grzegorz Gola. - Zapewniamy, że strona powiatu będzie stale aktualizowana. Będzie zarejestrowana we wszystkich najpopularniejszych wyszukiwarkach internetowych. Po zarejestrowaniu domeny starostwo będzie miało dostęp do poczty elektronicznej.

(boro)

Nowy Dwór Gdański. Początek roku

Szkoła w nowym wieku



Uczniowie i nauczyciele ze Szkoły Podstawowej nr 1 powitali nowy rok szkolny. Na zdjęciu: dyrektor szkoły, Elżbieta Oszyk i nauczycielka, Jadwiga Skorupa.

Fot. Anna Arent

Próg Zespołu Szkół nr 3 w Nowym Dworze Gdańskim 1 września przekroczyło około 600 uczniów. Rozpoczęcie roku szkolnego zainaugurowali dyrektor ZS, Marian Kwoczek i Lech Białecki, przewodniczący Rady Miejskiej.

- Jesteście rocznikiem, który wkracza w nowy system zreformowanej szkoły - mówi Marian Kwoczek. - Wierzę, że czas, który w niej spędzicie, a także wiedza, jaką uda się wam tu pozyskać, zaowocują w przyszłości. Mam również nadzieję, że wykorzystacie ją w odpowiedni sposób.

Zespół Szkół nr 3 jest jedną z większych szkół w województwie pomorskim. Pracuje w nim 45 nauczycieli. Do szkoły uczęszczają dzieci od szóstej klasy szkoły podstawowej oraz do gimnazjum. W ciągu tygodnia dzieci spędzą w szkole około 30 godzin.

Komputerowa szkoła

Od tego roku młodzież szkolna będzie uczyć się nowego przedmiotu o nazwie „Przygotowanie do życia w rodzinie”. Ponadto,

obowiązkowym przedmiotem jest informatyka. W związku z tym w szkole utworzono drugą pracownię internetową.

- W ubiegłym roku wyposażyliśmy naszą szkołę w dziewięć komputerów uczniowskich i w jeden serwer - mówi M. Kwoczek. - Natomiast tuż przed początkiem nowego roku szkolnego udało nam się otworzyć nową salę, w której umieściliśmy dziesięć komputerów, drukarkę i skaner. Wyposażenie pierwszej i w drugiej pracowni internetowej było możliwe dzięki programom, do których przystąpiliśmy. Były to „Internet w każdej gminie” i „Pracownia komputerowa w każdym gimnazjum”. Warunkiem otrzymania sprzętu była dobrze wyszkolona kadra nauczycielska. Przynajmniej jeden pracownik powinien być



Uczniowie z Zespołu Szkół nr 3 w Nowym Dworze Gdańskim uczą się obsługi komputera.

Fot. Katarzyna Gala

wykwalifikowany w dziedzinie obsługi komputera. W Zespole Szkół każdy nauczyciel posiada zarówno wiedzę techniczną, jak i praktyczną.

Programy autorskie

Ponadto, nauczyciele będą realizować różne programy autorskie opracowane w poradni pedagogiczno-psychologicznej pod nazwą „Twój wybór”, zatwierdzone przez MEN.

- W tym roku zamierzamy zrealizować te programy na większą skalę - mówi Jadwiga Grądkowska - Sawicka, wicedyrektor ZS 3. -

Będą one zawierać, między innymi akcenty ekologiczne, kulturalne, filozoficzne. Uczniowie zapoznają się także z wychowaniem regionalnym.

ZS 3 został doskonale przygotowany na przyjęcie dotychczasowych i nowych uczniów. Zarówno pod względem edukacyjnym, jak również estetycznym. Odświeżono i wymalowano klasy oraz wymieniono sanitariaty na dwóch piętrach. Niedługo w ZS zostanie wybudowana nowa sala gimnastyczna.

(gal)

RATY DLA KAŻDEGO

- SUPEROKAZJA BEZ ZAŚWIADCZEŃ O ZAROBKACH
- BEZ PORĘCZYCIELI, MIN. FORMALNOŚCI

U NAS NAJNIŻSZE RATY W KRAJU NP.

10 000,- od 66,30 zł;

25 000,- od 165,74 zł;

100 000 od 662 zł.

REZERWACJE

B.P.H.F. „MECOM”

GDYNIA, ul. Świętojańska 46

TEL. (058) 661 79 68

SŁUPSK, ul. Kilińskiego 2/3

TEL. (059) 84 00 904

S-4355/A/948



WYŻSZA SZKOŁA PEDAGOGICZNA
TWP w Warszawie

OGŁASZA REKRUTACJĘ NA
WYŻSZE STUDIA ZAWODOWE STACJONARNE I ZAOCZNE

Instytut Politologii w Człuchowie

kierunek: **POLITOLOGIA**

specjalności: integracja europejska

stosunki międzynarodowe

polityka społeczna

administracyjno-samorządowa

Instytut Pedagogiki w Warszawie

STUDIA PODYPLOMOWE

- Zarządzanie w Oświacie

- Wychowanie Fizyczne, Zdrowotne i Korektywa

Nauka trwa 2 semestry.

Absolwenci otrzymują świadectwo ukończenia studiów podyplomowych nadające kwalifikacje do nauczania (a w przypadku Zarządzania Oświatą zajmowania stanowisk kierowniczych) w rozumieniu stosownych rozporządzeń MEN.

Dokumenty przyjmuje i udziela informacji:

WYŻSZA SZKOŁA PEDAGOGICZNA TWP w Warszawie

INSTYTUT POLITOLOGII

w Człuchowie

77-300 Człuchów, Os. Witosa 20, tel./fax (0-59) 834-11-68

Zapraszamy

R-12954/AG 1062



Tworzymy zwarty zespół

Dziennik
Bałtycki

- ponad 60 profesjonalnych sprzedawców reklam
- atrakcyjne formy reklamy, doradztwo, projekty gratis
- najwyższa jakość usług medialnych

Biura Reklamy: Gdańsk (0-58) 300-32-60, Gdynia (0-58) 661-43-14,
Sopot (0-58) 551-54-55, Elbląg (0-55) 236-12-10, Słupsk (0-59) 840-32-40

Skład Artykułów Metalowych Budowlanych i Narzędzi

83-400 Kościerzyna, ul. 8 Marca 3-4

EKONOMICZNE

EKOLOGICZNE

KOTŁY GRZEWCZE „HAJNÓWKA”

spalające odpady, drewno, trociny, słomę, węgiel

Promocyjna sprzedaż
gwoździ, śrub, lin, narzędzi

HURT - DETAL

R-1724/AG 1017

ogłaszaj się!

zawsze w sobotę
Internet



Biura Reklamy
Gdańsk, Targ Drzewny 9/11,
tel. (058) 300-32-60, fax 300-32-66;
Gdynia, ul. Starowiejska 17/6,
tel. (058) 661-43-14, 620-78-40, fax 661-43-06;
Elbląg, ul. Rybacka 35,
tel. (055) 236-10-50, 236-12-10, fax 235-27-77;
Słupsk, ul. Filmowa 3d,
tel. (059) 840-32-40, fax 842-26-80;

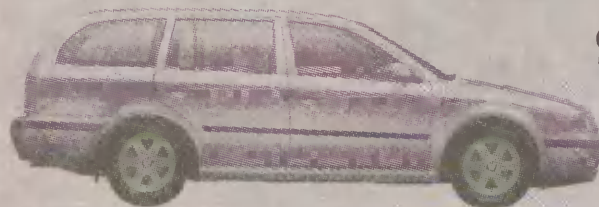
ogłaszaj się!

Auto moto
Gratka
zawsze w środę

Biura Reklamy
Gdańsk, Targ Drzewny 9/11,
tel. (058) 300-32-60, fax 300-32-66;
Gdynia, ul. Starowiejska 17/6,
tel. (058) 661-43-14, 620-78-40, fax 661-43-06;
Elbląg, ul. Rybacka 35,
tel. (055) 236-10-50, 236-12-10, fax 235-27-77;
Słupsk, ul. Filmowa 3d,
tel. (059) 840-32-40, fax 842-26-80;

KREDYT jak po sznurku

VOLKSWAGEN BANK POLSKA



rata miesięczna:
967,12 PLN

**4000 PLN
TANIEJ**

WYBRANE MODELE

Škoda Octavia



GROBLEWSKI JR

Sopot, Al. Niepodległości 954

tel./fax (058) 550 36 19, tel. (0604) 600 600

Sopot, ul. Bitwy pod Płowcami 54

tel. (058) 550 37 38, fax (058) 555 07 49

<http://www.skoda.groblewski.com.pl>

Zapraszamy do
najnowocześniejszego
salonu na promocję
OCTAVII COMBI

cena samochodu: 48 420 PLN

wkład własny: 9684 PLN

okres kredytu! 72 miesiące

R-11409/B/808

OKTAN s.c.



Stacje Paliw

z dostawą do domu
po konkurencyjnej cenie

83-334 Miechucino

tel. (058) 684-51-21

84-220 Strzebielino

tel. (058) 676 24 84

(058) 676 24 85

76-241 Nowa Dąbrowa

tel. (059) 811-34-78

tel. (059) 811-34-57

R-7472/A/918/A

ROTEX

POLICEALNE STUDIUM OBSŁUGI SPEDYCYJNEJ I CELNEJ

POLICEALNE STUDIUM ZARZĄDZANIA I MARKETINGU

P.W. Rotex Sp. z o.o. powstał w 1988 roku i od chwili powstania zajmował się szeroko rozumianą działalnością oświatową. Początkowo było to organizowanie kursów języków obcych (angielskiego, niemieckiego, francuskiego, włoskiego), o różnym stopniu zaawansowania, dla słuchaczy pochodzących z naboru publicznego. Później działalność Rotexu ewoluowała w kierunku organizacji kursów językowych dla grup zamkniętych, na zlecenie instytucji, urzędów i przedsiębiorstw. Od roku 1991 znacznie rozszerzono zakres tematyczny oferty szkoleniowej o szkolenia dla syndyków masy upadłościowej i likwidatorów, agentów celnych, inspektorów bezpieczeństwa i higieny pracy, szkolenia modułowe - menedżerski moduł podstawowy i rozszerzony, maklerów papierów wartościowych, ewidencji papierów wartościowych, kandydatów na członków rad nadzorczych, samodzielnych księgowych.

Rozmowa z Urszulą Geryk - dyrektorem P. W. Rotex -

- Czy mogłaby pani przybliżyć naszym Czytelnikom działalność szkoleniową ROTEX-u?

Wykładowcami na szkoleniach byli zawsze najlepsi i najbardziej uznani specjaliści z danej dziedziny, i tak: w przypadku kursów dla syndyków byli to sędziowie - komisarze upadłości a także praktycy - syndycy, likwidatorzy; w przypadku kursów agenta celnego - pracownicy urzędów celnych, składów i agencji celnych; w przypadku kursów maklera i ewidencji - pracownicy Komisji Papierów Wartościowych; w przypadku szkoleń dla kandydatów na członków rad nadzorczych - Pracownicy Ministerstwa Przekształceń Własnościowych; szkoleń samodzielnych księgowych - biegli rewidenci, doświadczeni księgowi, pracownicy urzędów skarbowych, urzędów kontroli skarbowej, Ministerstwa Finansów. Wykładowcami innych szkoleń byli pracownicy naukowcy Uniwersytetu Gdańskiego.

Wyższej Szkoły Morskiej, Akademii Ekonomicznej w Krakowie, szkół policealnych.

Odrębnym pionem stale rozszerzanej działalności była współpraca z Rejonowymi Urzędami Pracy (obecnie Powiatowymi Urzędami Pracy) w zakresie szkoleń przekwalifikujących dla osób bezrobotnych. W ciągu kilku lat zorganizowano kilkadziesiąt szkoleń, m.in. akwizytorów, pracowników działu sprzedaży, brukarzy - drogowców, pracowników administracji biurowej, księgowości dla początkujących, księgowości komputerowej, wiedzy o współczesnej reklamie, kancelarii, magazynu, programu finansowo-księgowego, obsługi medycznych urządzeń fizjoterapeutycznych, monterów ścian z płyt gipsowo-kartonowych, glazurników, asystentów menedżera, operatorów malarni proszkowej, monterów sufitów podwieszanych i wiele innych. Wśród klientów Rotex-u są między innymi: Telekomunikacja Polska S.A., Poczta Polska, BIG Bank Gdański S.A., Państwowy Fun-

dusz Rehabilitacji Osób Niepełnosprawnych, spółdzielnie mieszkaniowe, Agencja Własności Rolnej Skarbu Państwa, Urząd Wojewódzki w Gdańsku, Urząd Miejski w Gdańsku.

Ogółem do kwietnia 2000 roku w szkoleniach, kursach i treningach uczestniczyło ponad 5900 osób.

- Co może pani powiedzieć o szkołach prowadzonych przez firmę Rotex.

W lipcu 1997 roku została wpisana do ewidencji Kuratora Oświaty w Gdańsku nowa placówka prowadzona przez P.W. Rotex Gdańsk Business College - Gdańska Policealna Szkoła Biznesu.

- Jaki jest profil kształcenia w Państwa szkołach?

W pierwszym roku działalności uruchomiliśmy następujące kierunki: ekonomika i organizacja przedsiębiorstw, finanse i rachunkowość, obsługa rolno i spedycyjna, zarządzanie i marketing.

- Czy szkoły prowadzą państwo tylko w Gdańsku?

Przyjęta strategia rozwoju i ekspansji doprowadziła do uruchomienia placówek w następujących miastach:

POLICEALNE STUDIUM OBSŁUGI SPEDYCYJNEJ I CELNEJ
POLICEALNE STUDIUM ZARZĄDZANIA I MARKETINU

- Elbląg, ul. Komeńskiego 39,
tel. (055) 233-57-82, (055) 233-66-00
- Olsztyn, ul. Pstrowskiego 5,
tel. (089) 527-93-57
- Słupsk, ul. Mickiewicza 32, (059) 842-48-94
- Tczew, ul. Gdańska 17, tel. (058) 532-41-79
- Białystok, ul. Stroma 16,
tel. (085) 66-111-43
- Gorzów Wlkp., ul. Przemysłowa 22,
tel. (095) 722-84-38
- Szczecin, ul. Ofiar Oświęcimia 14,
tel. (091) 423-28-02
- Kwidzyn, ul. Komeńskiego 39,
tel. (055) 279-39-35

- Starogard Gd., ul. Zblewska 18,
tel. (058) 562-96-09

- Wejherowo, ul. Gdańska 30,
tel. (058) 672-16-46.

Wszystkie wymienione wyżej placówki są zarejestrowane we właściwych Wydziałach Oświaty lub Edukacji Urzędów Miejskich (lub Powiatowych).

Obecnie we wszystkich szkołach policealnych, dla których P.W. Rotex jest założycielem, naukę pobiera blisko 400 osób. Punkt informacyjny znajduje się w Ośrodku Szkolenia P.W. Rotex przy Długim Targu 1-7 w Gdańsku, tel. (058) 305-75-30, 320-34-06, tel./fax 305-75-07.

Przyjmujemy również zgłoszenia do Wyższej Szkoły Zarządzania. Zapraszamy Państwa do odwiedzenia naszej witryny internetowej:

www.rotex.pl, www.wsz.pl

e-mail: rotex@rotex.pl

R-11409/B/808

Nowy Dwór Gdański. Profilaktyka

Strach przed badaniem



W nowodworskiej przychodni rejonowej kobiety uczą się samobadania piersi. Na zdjęciu: Elżbieta Świerk.

Fot. Anna Arent

Od maja w nowodworskiej poradni onkologicznej przebadano 106 kobiet. U około 30 proc. z nich wykryto zmiany i zniekształcenia piersi. Są to kobiety w wieku od 30 do 40 lat.

- Wczesne wykrycie guza jest do wyleczenia. Niestety, nie wiem z czego to wynika, ale w świadomości kobiet mieszkających na terenie powiatu nowodworskiego istnieje lęk a nawet wstyd przed badaniem piersi - twierdzi Elżbieta Świerk, pielęgniarka z poradni onkologicznej w Rejonowej Przychodni Zdrowia w Nowym Dworze Gdańskim.

Badanie raz w miesiącu

- Każda kobieta powinna profilaktycznie, chociaż raz w miesiącu, przebadać swoje piersi w celu wczesnego wykrycia i leczenia zmian łagodnych i nowotworowych. Pacjentki, u których badanie palpacyjne wykryje zniekształcenia piersi, kierowane są na badania specjalistyczne do Elbląga lub Gdańska. Dodatkowo kobiety w wieku od 40 lat mają robioną mammografię a młodsze USG - dodaje E. Świerk.

E. Świerk raz w tygodniu w środę przyjmuje pacjentki i pokazuje im na gumowej atropie piersi zwanej „Fantomem”, w jaki sposób powinno się je badać samemu. Pielęgniarka zdobyła wiedzę podczas szkolenia organizowanego przez Pomorską Kasę Chorych w ramach programu edukacyjnego „Różowa Nadzieja 2000”. Kurs obejmował naukę badania klinicznego oraz samobadanie piersi.

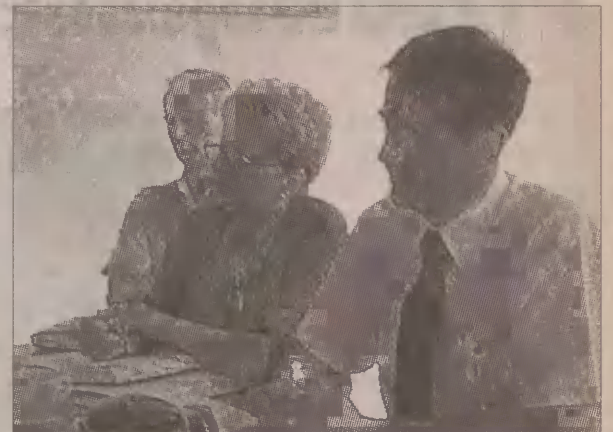
Nieprawidłowa dieta

- Duży wpływ na powstanie guzków, owrzodzeń i obrzeków brodawek, powiększonych węzłów chłonnych, wciągnięcia brodawek, nierównomiernego stwardnienia piersi, ma nieprawidłowa dieta i hormony - mówi E. Świerk. - Piersi należy badać, uciskając palcami kciukiem, liniami lub klinami. Na największe ryzyko narażone są kobiety bezdzietne lub te, które urodziły pierwsze dziecko w wieku powyżej 35 lat. Ponadto, osoby, u których wystąpiła wczesna miesiączka lub późna menopauza, otyłość, zaawansowany wiek a także czynniki genetyczne.

(gal)

Żuławy i mierzeja

■ Pierwsze w powiecie



Władze starostwa opracowują harmonogram pierwszych dożynek powiatowych, które odbędą się 1 października w Nowym Dworze Gdańskim. Na zdjęciu od lewej: Mirosław Molski, Barbara Czubaczyńska oraz Krzysztof Oszczyk.

Fot. Magdalena Węgrzecka

NOWY DWÓR GDAŃSKI. Pierwszego października w Nowym Dworze Gdańskim odbędą się pierwsze powiatowe dożynki. Władze powiatu nowodworskiego podczas spotkania z przedstawicielami poszczególnych gmin, członkami izb rolniczych oraz Powiatowego Zespołu Doradztwa Rolniczego w Nowym Dworze Gdańskim oficjalnie podały termin i miejsce pierwszego powiatowego święta rolników.

- Wstępnie ustaliliśmy, że dożynki powiatowe zorganizujemy 17 września - mówi Mirosław Molski, przewodniczący Rady Powiatu Nowodworskiego. - W tym dniu jednak organizowane są dożynki wojewódzkie i jesteśmy zobowiązani wziąć w nich udział.

Podczas spotkania ustalono także, że dożynki powiatowe co roku będą organizowane w innej gminie. Starosta i staroscina dożynek będą wybierani spośród rolników gminy, w której odbywać się będą dożynki.

- Zapraszam serdecznie wszystkich do wzięcia udziału w tych dożynkach - mówi Barbara Czubaczyńska, sekretarz powiatu. - Zależy nam na tym, aby firmy zorganizowały swoje stoiska, bo są przecież potencjałem tego powiatu.

Dożynki ze względu na kapryśną, październikową pogodę odbędą się na placu przed Żuławskim Ośrodkiem Kultury, a nie jak początkowo ustalono, na nowodworskim stadionie. Atrakcją dożynek powiatowych ma być uroczysty korowód główną ulicą Nowego Dworu Gdańskiego.

(vinga)

■ Dożynki w gminie

KMIECIN. Już jutro na stadionie w Kmiecinie odbędą się dożynki gminy Nowy Dwór Gdański. Wśród licznych atrakcji organizatorzy szczególnie zachęcają do wzięcia udziału w zawodach sportowych w dwudziestu dwóch kategoriach.

- Zapraszamy serdecznie wszystkich mieszkańców gminy do wzięcia udziału w dożynkach - mówi Ryszard Jachimczyk, przewodniczący Rady Sołectwa Kmiecin. - Będą występy lokalnych zespołów, mnóstwo atrakcji i przede wszystkim dobra zabawa.

Podczas dożynek w Kmiecinie zostanie oceniony i wybrany gminny wieniec dożynkowy.

(vinga)

■ Nauka o regionie

NOWY DWÓR GDAŃSKI. 6 i 7 października, w stęgnińskim ośrodku wypoczynkowym „Fala”, odbędzie się konferencja popularno-naukowa związana z promocją regionu Żuław.

Za stronę naukową konferencji odpowiedzialny będzie Aleksander Dekański z Instytutu Historii Uniwersytetu Gdańskiego. Zaproszeni będą także naukowcy z innych wydziałów uniwersyteckich. Referaty zaprezentują także lokalni działacze samorządowi i miłośnicy Żuław oraz nauczyciele, którzy są laureatami konkursów na najlepszy program edukacji o Żuławach i mierzei.

- Do udziału w konferencji chcemy zaprosić nauczycieli realizujących program nauczania regionalnego, dyrektorów szkół i placówek kulturalnych - mówi Tadeusz Szczeń, pomysłodawca i inicjator organizacji sesji. Owocem konferencji powinno być wydanie biuletynu z tekstami wygłaszanych referatów, jako pomocy dla nauczycieli. Organizatorzy planują także stworzenie systematycznych zajęć edukacji regionalnej dla uczniów wszystkich szkół w powiecie.

- Spróbujemy również uzyskać dotacje z Ministerstwa Edukacji Narodowej, aby wiosną zorganizować dużą sesję z udziałem przedstawicieli innych regionów - dodaje T. Szczeń. - Myślę, że promocja Żuław powinna być jak najszerza.

(roy)

Buduj z nami!

Kompleksowa obsługa kredytów

w zakresie inwestycji budowlanych

Kredyt hipoteczny dla osób fizycznych.

Maksymalna kwota kredytu: do 80% wartości inwestycji
Okres kredytowania: do 20 lat

Oprocentowanie: zmienne 19% w stosunku rocznym

Kredyty na zakup urządzeń służących ochronie środowiska

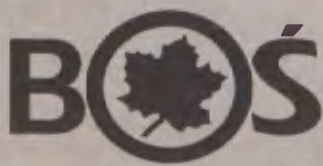
np. kotły gazowe, olejowe lub zasilane energią elektryczną, grzejniki, pompy ciepła, materiały do ocieplania budynków, okna i drzwi, rolety zewnętrzne, okiennice itp.

Kwota kredytu: do 100% ceny zakupu urządzeń

Okres kredytowania: do 5 lat

Atrakcyjne oprocentowanie: uzależnione od okresu kredytowania

Już od 4% w stosunku rocznym.



**BANK OCHRONY ŚRODOWISKA
SPÓŁKA AKCYJNA**

Elbląg, ul. Piłk. Dąbka 136/3, tel. 055/ 234 29 60, fax 055/ 234 67 13
Olsztyn, Plac Konsulatu Polskiego 6, tel. 089/ 523 61 72, fax 089/ 523 50 23
Gdańsk, ul. Podwale Przedmiejskie 30, tel. 058/ 301 12 75, fax 058/ 301 68 88

N-2186/A/564

internet: <http://www.bosbank.pl>, e-mail: elblag@bosbank.pl

Nowy Dwór Gdański. Wystawa w Muzeum Żuławskim

Przedwojenne czasopisma

W Muzeum Żuławskim czynna jest wystawa gazet i czasopism z okresu międzywojennego. Ozdobą ekspozycji jest egzemplarz czasopisma „Kłosa” z 1888 roku. Wszystkie materiały pochodzą z prywatnych zbiorów Tadeusza Seroki, członka Klubu Nowodworskiego.

- Kolekcjonowanie starych czasopism jest jedną z moich pasji życiowych - mówi Tadeusz Seroka. W latach osiemdziesiątych stykałem się z prasą opozycyjną i wtedy zrodził się pomysł, aby zapoznać się z tematyką historycznej prasy.

Zbiory prezentowane w Muzeum Żuławskim są tylko niewielką częścią kolekcji liczącej setki egzemplarzy. Właściciel czasopism przyznaje, że powiększanie kolekcji sprawia mu coraz większe problemy.

- Kiedyś zaopatrywałem się w antykwiariatach, teraz mogę liczyć raczej na prywatne wymiany. Czasami



Anna Zakrzewska opiekuje się w Muzeum Żuławskim wystawą przedwojennych gazet i czasopism.

udaje mi się również zdobyć ciekawy okaz na różnego rodzaju jarmarkach i festynach.

Wystawa skierowana jest do wszystkich, którzy chcieliby przypomnieć sobie ciekawe epizody z historii Polski. Młodzież powinna ją zwiedzić, aby

uświadomić sobie, że kilkadziesiąt lat temu dziennikarstwo było równie wysoko rozwinięte jak teraz.

Natomiast starsi powinni być zainteresowani ekspozycją chociażby ze względów sentymentalnych.

Obecna wystawa obejmuje okres do 1939 roku,

ale być może niedługo pojawią się egzemplarze z lat późniejszych.

- Zamknąłem wystawę na tym okresie czasu, ponieważ ten okres z historii piśmiennictwa polskiego najczytelniej prezentują moje zbiory - dodaje T. Seroka.

(roy)

PHU Kinga, 82-100 Nowy Dwór Gd., ul. Dworcowa 11
tel. (055) 247-57-45, fax (055) 247-57-46



- GLAZURA
- TERAKOTA
- PANELE ŚCIENNE I PODŁOGOWE
- KLEJE
- FUGI
- WANNY
- KABINY
- BRODZIKI

ZAPRASZAMY od pon. do pt. aodz. 9.00-17.00. soboty aodz. 9.00-13.00

JAPPARTS S.C.
ul. Hynka 21 paw. 5
80-465 GDAŃSK

części
do samochodów
**JAPONSKICH,
HYUNDAI i DAEWOO**

• EKSPLOATACYJNE • BLACHARSKIE •

tel./fax 058 344-34-52

tel./fax 058 344-34-53

• SPRZEDAŻ WYSYŁKOWA •

REKLAMA

KIA MOTORS
3 lata gwarancji lub 100 000 KM przebiegu
NOWY SAMOCHÓD KIA RIO JUŻ W SPRZEDAŻY

0 zł pierwsza wpłata
RATA 625 zł

KIA RIO 1,5 16V - moc 97 KM
pojemność 1498 ccm³

Tylko teraz pakiet OC, AC, NW, GRATIS lub upust od ceny do 4000 zł

w cenie samochodu: poduszka powietrzna kierowcy
lakier metalizowany
wspomaganie układu kierowniczego
immobiliser

AUTORYZOWANY DEALER A & M KNEDLER
Salon: ul. Królewiecka 96 A, 82-300 Elbląg, tel. (055) 234-73-01
Serwis: ul. Dojazdowa 14 D, 82-300 Elbląg, tel. (055) 236-20-66

TYLKO TERAZ PIERWSZA WPŁATA 0 ZŁ I ODBIÓR AUTA

PEUGEOT SAINT TROPEZ. ZALECANY NA LATO
Weź udział w Wielkiej Loterii!

KLIMATYZACJA W STANDARDZIE!

www.peugeot.com.pl

INTERVAPO
80-761 Gdańsk, ul. Reduta Żbik 5, tel./fax 305 71 66+69

206 PEUGEOT

PEUGEOT. ZAPROJEKTOWANY, BY CIESZYĆ.

EuroFala 9
włókno-cementowe pokrycie dachowe

ALE DACH... PRIMA... DACH

● ekologiczne ● lekkie
● trwałe ● kolorowe

producent:
Izopol SA

PRIMA
Materiały izolacyjne i pokryciowe

Biuro Dystrybucji
89-650 Czersk, ul. Dworcowa 2, tel./fax 052/3986341, tel. 052/3989031

**Nowe możliwości
w telefonii stacjonarnej**

wystarczy zadzwonić...


...pod bezpłatny numer TeleCentrum
Dialogu, by nie wychodząc z domu
uzyskać wszystkie potrzebne Ci
informacje.

Chcesz wiedzieć więcej o Dialogu,
poznać szczegóły naszej oferty,
taryf, usług dodatkowych?

Jak przyłączyć się do nas?

Zadzwoń i porozmawiaj z naszym
konsultantem. Szybko, przez telefon
i zupełnie za darmo, zacznij
rozwiązywać swoje problemy
z telekomunikacją...

**Zadzwoń do TeleCentrum
0 800 42 45 48**

 **DIALOG**
między Tobą i światem



już teraz odwiedź
najbliższego dealera

firmy Opel i na dobry

początek zapytaj

o Astrę Classic Start.

GŁOŚNA SPRAWA

ASTRA CLASSIC START

33 950 ZŁ, ale...

Astra Classic Start

jest standardowo

wyposażona

w markowy

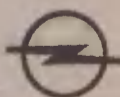
ALARM

i RADIO-

ODTWARZACZ.



www.opel.com.pl

OPEL 

Ventus

83-110 Tczew
30 Stycznia 40
tel. 058 532 08 00
532 08 01

Baxima

82-300 Elbląg
ul. Rawska 2-4
tel. 055 235 25 88
232 80 28

Konocar

80-314 Gdańsk
ul. Grunwaldzka 303
tel. 058 552 34 06
554 83 33 do 36
II/o Brzeźno
tel. 058 342 76 40

Motor Centrum

80-717 Gdańsk
ul. Miałki Szlak 4/8
tel. 058 321 88 10
321 88 00

Odejewski

77-300 Człuchów
Trasa 22
tel. 059 834 51 35
834 51 36

Serwis Haller

80-299 Gdańsk
Obwodnica Trójmiejska
tel. 058 5525 525
www.opelhaller.com.pl

Winiarczyk

76-200 Słupsk
ul. Gdańska 18
tel. 059 8422 880
8428 826

997 policja 998 straż pożarna 999 pogotowie 0 800 1500 39 bezpłatny telefon „Dziennika”

AUTOPOMOC

NOWY DWÓR GDAŃSKI ul. Kanałowa,
tel. 247-47-00
NOWY DWÓR GDAŃSKI ul. Kanałowa
25, tel. 247-21-57
KRYNICA MORSKA ul. Wodna 10, tel.
247-61-41

APTEKI

NOWY DWÓR GDAŃSKI
Nova, pl. Wolności 9, tel. 247 46 61
STEGNA „Jantarowa”, ul. Gdańska 23,
tel. 247-85-11

INF. TELEF.

Miejscowa 913
Zamiejscowa 911
Numery kierunkowe międzynarodowe
950
K... Biuro Obsługi Klienta TP SA,
ul. Piłsudskiego 45, tel. 279-24-88
MALBORK Biuro Obsługi Klienta TP SA,
tel. 272-22-01
SZTUM Biuro Obsługi Klienta TP SA,
tel. 277-26-15, Biuro napraw telefo-
nicznych, tel. 277-20-18

INF. PKP

KWIDZYN
tel. 279-26-31
MALBORK
od godz. 6.30 do 18.30, tel. 9313,
w pozostałych godz. 272-36-01, wew.
328
NOWY DWÓR GDAŃSKI
tel. 247-23-81
SZTUM
tel. 277-22-79

INF. PKS

KWIDZYN
tel. 279-20-06
MALBORK
tel. 272-31-01
NOWY DWÓR GDAŃSKI
tel. 247-22-78

INF. LOT.

GDAŃSK, tel. (058) 301-11-61
GDYNIA, tel. (058) 620-13-58

PALIWO

KWIDZYN
Rafineria Gdańska, ul. Malborska, tel.
279-45-62, ul. Malborska, tel. 279-32-
46, „Petra”, ul. Hallera, tel. 279-26-35,
„Insbud”, ul. 11 Listopada 18;
MALBORK
ul. gen de Gaulle'a, tel. 272-22-21, ul.
Toruńska, tel. 272-36-06, Rafineria
Gdańska, ul. Wojska Polskiego, tel.
272-10-34;
NOWY DWÓR GDAŃSKI
ul. Drzymały, tel. 247-44-48, Stacja Pa-
liw nr 4, ul. Starościńska 5, tel. 247-26-
66, Stacja Paliw nr 129, ul. Warszawska
2, tel. 247-27-42;
DZIERZGON
ul. A. Zawadzkiego, tel. 276-25-27;
KRYNICA MORSKA
Stacja Paliw, ul. Gdańska, tel. 247-60-
77;

ZUŁAWSKI OŚRODEK KULTURY

Bractwo rycerskie

Hetman rycerstwa polskiego na zamku sztumskim Arkadiusz Dzikowski wznawia od września działalność sekcji rycerskiej w ŻOK. Obecnie należy do niej już dwunastu młodych rycerzy.

Docelowo oprócz sekcji rycerskiej utworzone zostaną grupy: konna, turniejowa, hucznica i tańca celtyckiego. Hetman Arkadiusz Dzikowski, oprócz nauki o historii rycerstwa, będzie zabierał swoich uczniów na zamki w Sztumie.

Wszyscy, którzy chcieliby brać udział w treningach walk na miecze oraz w nauce strzelania z łuku i kuszy, mogą przyjść na jedno ze spotkań z Arkadiuszem Dzikowskim i wstąpić do bractwa rycerskiego.

Arkadiusz Dzikowski wręczał Papieżowi „Kronikę Rycerstwa Polskiego” w Rzymie i wielokrotnie brał udział w aranżacjach bitwy pod Grunwaldem. Ponadto, jest zwyczajcą kilku-



Wszyscy, którzy chcieliby brać udział w treningach walk na miecze oraz w nauce strzelania z łuku i kuszy, mogą wstąpić do bractwa rycerskiego

Fot. Aleksander Winter
nastu turniejów w Polsce. Podczas wrześniowych spotkań z rycerzem odbywać się będą wykłady z dziejów oręża polskiego.

(vinga)

WARTO WIEDZIEĆ

Uwaga niepełnosprawni

Powiatowe Centrum Pomocy Rodzinie w Nowym Dworze Gdańskim informuje wszystkie osoby niepełnosprawne z terenu powiatu nowodworskiego, że istnieje możliwość ubiegania się o dofinansowanie do zaopatrzenia w przedmioty ortopedyczne, środki pomocnicze oraz do pobytu

w turnusach rehabilitacyjnych. Wszelkich dodatkowych informacji na ten temat udziela bezpośrednio Powiatowe Centrum Pomocy Rodzinie w Nowym Dworze Gdańskim przy ulicy Sikorskiego 23. Telefon kontaktowy 247 36 70, wewnętrzny 63.

(vinga)

ZUŁAWSKI OŚRODEK KULTURY

Ruszają sekcje

Po przerwie wakacyjnej w Żuławskim Ośrodku Kultury w Nowym Dworze Gdańskim ruszają sekcje. Oto wykaz, jakie będą działać w roku kulturalnym 2000/2001.

- sekcja teatralna dla dzieci
- sekcja taneczna
- sekcja plastyczna
- sekcja fotograficzna
- koło dyskusyjne Agricola
- sekcja historyczno-turystyczna
- sekcja bractwa rycerskiego

- sekcja tańca celtyckiego
Nieustalone są jeszcze terminy spotkań uczestników poszczególnych grup. Jednak wszyscy, którzy chcieliby zapisać się do którejś z wymienionych sekcji, proszeni są o kontakt z biurem Żuławskiego Ośrodka Kultury w Nowym Dworze Gdańskim przy ulicy Sikorskiego 21. Numer telefonu 247 22 30.

(vinga)

WYSTAWA W GALERII EL

Poza kolorem

W Galerii El przy ul. Kuśnierskiej w Elblągu czynna jest wystawa rysunku i malarstwa Małgorzaty Chmielnik „Poza kolorem”. Prace Małgorzaty Chmielnik znajdują się w zbiorach Muzeum Ziemi Lubuskiej w Zielonej Górze, Muzeum Okręgowym w Bydgoszczy i BWA w Bydgoszczy. Tematem wiodącym w jej twórczości jest postać

człowieka. Jego figura jest jednak przez artystkę poddawana deformacji, której celem jest wywołanie napięcia i wzmocnienie ekspresji przedstawienia. Wystawa potrwa do 8 października. Galeria czynna jest codziennie w godz. od 10 do 18. Bilety w cenie 3 zł i 1,5 zł.

(na)

PLANUJ DZIEŃ

10.00 - 18.00 Wystawa w bibliotece

W Elbląskiej Bibliotece, mieszczącej się przy ul. św. Ducha 5 - 7, czynna będzie w miesiącu wrześniu wystawa zorganizowana z okazji XX lecia NSZZ „Solidarność”. Znajdować się tu będzie wiele zdjęć i pamiątek z okresu najaktywniejszej działalności „Solidarności”. Wstęp wolny.

10.00 - 14.00 Wystawa fotografii

W elbląskiej Galerii Pro-Arte Pax, mieszczącej się przy ul.

Struga 2, czynna jest wystawa fotografii Ryszarda Rzepeckiego z Warszawy. Ekspozycja zatytułowana jest „Na spotkanie człowiekowi” i poświęcona jest Ojcu Świętemu. Prezentowane zdjęcia zostały wykonane podczas ostatniej wizyty Papieża w Elblągu. Fotografie można oglądać do końca września, od piątku do poniedziałku w godz. od 10 do 14. Wstęp wolny.

(na)

PLANUJ WEEKEND

9 września

12.00 Dożynki w Kmiecinie

W Kmiecinie rozpoczną się gminne dożynki. Organizatorzy przygotowali wiele atrakcji. Impreza potrwa do późnych godzin wieczornych. Celem tegorocznych dożynek jest integracja mieszkańców sąsiadujących wsi, uczczenie święta rolników oraz rozpoczęcia roku szkolnego. Organizatorami festynu są Komisja Rozwoju Wsi i Rolnictwa oraz Rada Sołectwa wsi Kmiecin.

Organizatorzy przygotowali dwadzieścia dwie konkurencje dla mężczyzn, kobiet i dzieci:

- piłka nożna - drużyny męskie sześciuosobowe

- przeciąganie liny - zespoły męskie pięciosobowe, obowiązuje obuwie sportowe płaskie, zakaz startu w korkotrampkach

- turniej strażacki - startują mężczyźni w drużynach pięciosobowych, udział biorą wszystkie wsie, także te, w których nie ma jednostek OSP

- picie piwa na czas - mężczyźni

- bieg w workach na czas - biorą udział chłopcy i dziewczyny do lat dziesięciu

- podnoszenie odważnika 17,5 kg - mężczyźni, wyciskanie dowolną ręką w pozycji stojącej

- rzut wałkiem do manekina - kobiety, o wygranej decyduje suma punktów

- quiz - startują kobiety i mężczyźni, pytania dotyczą powiatu nowodworskiego

- rzut beretem - mężczyźni, konkurencja na odległość

- wylawianie jabłka z wody na czas bez użycia rąk - startują kobiety i mężczyźni

- wieszanie prania na czas, startują trzy kobiety

- piłowanie drzewa na czas, startuje dwóch mężczyzn

- rzut lotką do tarczy - konkurencja dla mężczyzn, kobiet i dzieci, o wygranej decyduje suma punktów

- rzut piłką lekarską zza głowy na odległość - konkurencja dla małżeństw

(na)

JEDZENIE NA TEL.

NOWY DWÓR GDAŃSKI „Joker”, ul. Sienkiewicza 2, tel. 247-27-77
NOWY DWÓR GDAŃSKI Bar-Bara, ul. Wejhera, tel. 247 27 53

NA FALACH

CZĘSTOTLIWOŚCI RADIOWE:
Program I całą dobę na fali długiej o częstotliwości 225 kHz oraz przez satelitę EUTELSAT II F 6 (HOT BIRD) polaryzacja pozioma, częstotliwość nośna 11.474 GHz, Elbląskie 69.56 i 70.31 MHz, Program II fale UKF w paśmie 95.7 MHz, Program III UKF wszystkich rozgłośni PR 98.8 MHz, 66.41 MHz, 70.97 MHz, RADIO GDAŃSK UKF 67.85 i 103.7 MHz stereo, RADIO MARYJA Elbląg UKF 69.11 MHz, RADIO GŁOS 71.09 i 91.4 MHz, RMF FM UKF 98.4 i 73.52 MHz, RADIO BIS - FM 102.3 MHz, VECTRA 72.00 MHz, RADIO PLUS UKF 67.07 i 101.7 MHz

OSTRE DYŻURY

NOWY DWÓR GDAŃSKI Szpital Miejski, ul. Dworcowa, tel. 247-24-11
NOWY DWÓR GDAŃSKI Pogotowie Ratunkowe, ul. Sienkiewicza, tel. 247-22-47
NOWY DWÓR GDAŃSKI Straż Pożarna, ul. Bałtycka 7, tel. 247-23-33
NOWY DWÓR GDAŃSKI Policja, ul. Kościuski, tel. 247-24-31
STEGNA, Policja, tel. 247-82-07
SZTUMOWO, Policja, tel. 247-83-06
KRYNICA MORSKA, Policja, ul. Gdańska, tel. 247-60-07
Ostaszewo, Policja, ul. Kościuski, tel. 247-13-07

POMOC TECHN.

Energetyczne 991
Gazowe 992 całą dobę
Wod. kan. 994
Ciepłownicze 993
KWIDZYN
Usług sanitarnych, ul. Wisłana 2, tel. 279-24-01.
MALBORK
Energetyczne 272-29-52, Gazowe 272-39-57, Wod. Kan. 272-36-27, Ciepłownicze 272-31-83;
NOWY DWÓR GDAŃSKI
Energetyczne 247-27-33, Gazowe 247-42-36, Wod. Kan. 247-22-18, Ciepłownicze 247-26-58, 247-46-18;
SZTUM
Energetyczne 727-22-18, Wod. kan. 277-22-14, Ciepłownicze 277-29-57, Gazowe 277-29-09;
DZIERZGON
Energetyczne 276-25-20, Wod. kan. 276-25-66, Ciepłownicze 276-22-06, Gazowe 276-25-12;
NOWY STAW
Gazowe 271-51-01

URZĘDY

NOWY DWÓR GDAŃSKI ul. Wejhera 3, tel. 247-24-01
KRYNICA MORSKA, tel. 247-65-27
OSTASZEWO, ul. Kościuski, tel. 247-13-28
STEGNA, ul. Gdańska 55, tel. 247-81-71
SZTUMOWO, ul. Gdańska, tel. 274-81-51

(vinga)

Z innych boisk

Wielka niespodzianka

IV LIGA. W miniony weekend IV liga Pomorze rozegrała szóstą serię spotkań. W pojedynku dwóch drużyn, które awansowały z elbląskiej V ligi Żuławy Nowy Dwór Gdański i Olimpii Sztum, lepsi okazali się goście. Swoją wyższość udokumentowali bramkami dopiero w drugiej połowie. Po wygranej z Żuławami Olimpia utrzymała czwartą pozycję w tabeli, natomiast jej przeciwnicy spadli na piętnaste miejsce. W spotkaniu Pomezania Malbork z liderującą Chojniczanką Chojnice zdecydowanym faworytem byli goście. Potwierdziła to zdobyta bramka. Okazało się jednak, że to wszystko, na co stać było tego dnia lidera.

Pomezania przed przerwą doprowadziła do remisu. Po zmianie stron gospodarze strzelili jeszcze dwie bramki. Z porażki Chojniczanki najbardziej skorzystała Cartusia Kartuzy, która wysoko wygrywając z Polonią Gdańsk, zapewniła sobie fotel lidera IV ligi. Po ostatnich meczach Polonii wydawało się, że drużyna ta kryzys ma już za sobą. Spotkanie z Cartusią pokazało, że wcale tak nie musi być. Nadal bardzo słabo spisuje się Powiśle Dzierżoń, które tym razem, grając na wyjeździe z Lechią II Gdańsk, doznało wysokiej porażki. Gdańszczanie natomiast, po słabszych ostatnio występach, ponownie wywalczyli komplet punktów, co pozwoliło im na awans w górnej połowie tabeli.

Wyniki IV ligi:

Żuławy Nowy Dwór Gdański - Olimpia Sztum 0:2, Pomezania Malbork - Chojniczanka Chojnice 3:1, Lechia II Gdańsk - Powiśle Dzierżoń 4:0, Cartusia Kartuzy - Polonia Gdańsk 6:1, Jantar Ustka - Wisła Tczew 1:2, Gedania Gdańsk - Wierzyca Starogard 2:0, Orzeł Choczewo - Stolem Gniewino 0:5, Piast Człuchów - Orleńka Prefabet Reda 0:1, Fako Orkan Rumia - Pogoń Lębork 0:2.

Tabela IV ligi:

1. Cartusia	15	20:9
2. Chojniczanka	15	18:7
3. Gedania	14	9:2
4. Olimpia	13	16:6
5. Wisła	12	12:6
6. Radunia	12	11:5
7. Orleńka	10	11:9
8. Pogoń	10	6:6
9. Lechia II	9	7:4
10. Piast	8	14:9
11. Stolem	8	14:11
12. Jantar	7	8:11
13. Wierzyca	6	11:13
14. Polonia	6	5:18
15. Pomezania	5	8:9
16. Żuławy	5	12:14
17. Fako Orkan	5	7:11
18. Chrobry	5	9:16
19. Powiśle	4	2:13
20. Orzeł	1	5:24

(Mute)

REKLAMA



**Przedsiębiorstwo Przemysłu
Zbożowo-Młynarskiego
„PZZ Kwidzyn” Sp. z o.o.
82-500 Kwidzyn, ul. Południowa 14A**

**prowadzi kontraktację pszenicy
oraz sprzedaż materiału siewnego
i nawozów sztucznych.**

Blisze informacje można uzyskać
w dziale przechowalnictwa,
nr tel. (055) 279-26-72 w. 41.

N-2233/A/564

Piłka nożna. B-klasa

Bałtyk pokonuje rywali

Drugie zwycięstwo w rozgrywkach III grupy pomorskiej B-klasy odnotował sztutowski Bałtyk, zwyciężając na swoim boisku piłkarzy LKS Powiśle Czernin 2:1 (0:1).

Skład Bałtyku: P. Kujawski - W. Matyszewski, A. Bartczak, R. Głogowski, D. Suska, J. Taracha (65' P. Obara) P. Kwiecień - L. Urban, T. Szwec, M. Kusik, K. Ziarko.

Od pierwszych minut grę obu zespołom utrudniał mocno padający deszcz. Jako pierwsi, już w 7 minucie, groźnie zaatakowali goście. Zrobili to skutecznie i mogli cieszyć się ze zdobycia prowadzenia. Napastnik Powiśla M. Matyszczak po minięciu bramkarza strzelił do pustej bramki. W ciągu całych 45 min gra była wyrównana. Na odnotowanie zasługuje akcja z 27 min kiedy to przed szansą wyrównania stanął Robert Głogowski. Po kilkunastometrowym rajdzie i minięciu trzech piłkarzy gości wymienił piłkę z T. Szwecem i uderzył w poprzeczkę. Piłka trafiła z powrotem do napastnika Bał-

tyku. R. Głogowski dobijając trafiał w słupek.

Po zmianie stron

Po zmianie stron do odrabiania strat przystąpili gospodarze, narzucając swój styl gry. Na zmianę rezultatu trzeba było czekać do 55 min. Napastnik Bałtyku Mirosław Kusik dopadł do odbitej przez obrońców piłki i z ostrego kąta lewą nogą silnie kopnął na bramkę gości, nie dając żadnych szans bramkarzowi przyjezdnych. Gospodarze nie zamierzali zwalniać tempa i już po dwóch minutach uzyskali prowadzenie. Z około 25 m T. Szwec wykonywał rzut wolny. Silnym, plasowanym strzałem znalazł drogę do bramki, umieszczając ją obok interweniującego golkipera gości. Do końca spotkania miejscowi kontrolowali sytuację, nie dopuszczając piłkarzy Powiśla do

zmiany korzystnego wyniku.

W następnej kolejce Bałtyk czeka bardzo trudne wyjazdowe spotkanie w Ryjewie z Relaxem. Mecz odbędzie się w najbliższą sobotę.

Jeszcze wcześniej piłkarze Bałtyku rozegrali mecz na boisku przeciwnika. Mecz odbył się w Szropach, a rywalem była drużyna Powiśla II Stary Targ.

Trudny początek

Pierwszy kwadrans gry układał się pod dyktando Bałtyku, który zaprezentował kilka składnych akcji, lecz z prowadzenia cieszyli się gospodarze. W 16 min źle wyprowadzona piłka z własnego pola karnego padła łupem napastnika miejscowych, który wykorzystał niefrasobliwość obrońców sztutowskich i celnym strzałem otworzył wynik meczu. W 25 min gapiostwo defensorów Bałtyku stało się przyczyną utraty drugiej bramki która podziałała na gości jak przysłowiowa „płachta na byka”.

Hokejowy wynik

- Nie zamierzaliśmy absolutnie forsować tempa po utracie dwóch goli, lecz zachować narzucony przeciwnikowi od początku swój styl gry. To było, moim zdaniem, kluczem do zwycięstwa - powiedział po meczu Marcin Sobiecki, pomocnik Bałtyku.

Na zmianę rezultatu trzeba było czekać zaledwie trzy minuty. Pomimo to że gospodarze strzelili jeszcze jedną bramkę, inicjatywa należała już tylko do Bałtyku. Piłkarze tego klubu strzelili jeszcze aż 5 bramek. Prowadzenie na 4:3 uzyskał Adam Bartczak 10 min po wznowieniu. Piątą bramkę dla Sztutowa zdobył ponownie L. Urban. W zamieszaniu na polu karnym przeciwnika padł szósty gol dla przyjezdnych. Zdołał go Krzysztof Ziarko. Pograżonych w smutku gospodarzy dobił A. Bartczak, kopując swój wyczyn sprzed kilkunastu minut, strzelając na raty, ustalając wynik na 7:3.

(cin)

REKLAMA

SZKOŁA JĘZYKOWA
„FIVE O'CLOCK“GRUPY 4-, 6-OSOBOWE
DZIECI, MŁODZIEŻ, DOROŚLIZAPISY OD 7.09.2000 r.
od godz. 14.00NOWE I CIEKAWE FORMY NAUCZANIA
WYKWALIFIKOWANA KADRA
NOWY DWÓR GD.
UL. ASNYKA 2, tel. 247-24-58

N-2241/A/1320

PROWADZENIE
KSIĄG
RACHUNKOWYCHKOMPUTEROWE
ROZLICZANIE VAT(W TYM DLA
ROLNIKÓW)ROZLICZANIE
PIT-ów i ZUS-uNOWY DWÓR GD.
ul. Dworcowa 5/16
tel. 246-24-60

N-2242/A/1326

ogłaszaj się!

Auto moto
Gratka
zawsze w środę

Biura Reklamy
Gdańsk Targ Drzewny 9/11,
tel. (058) 300-32-60, fax 300-32-66;
Gdynia, ul. Starowiejska 17/6,
(058) 661-43-14, 620-78-40, fax 661-43-06;
Elbląg, ul. Rybacka 35,
(055) 236-10-50, 236-12-10, fax 236-27-77;
Szupsk, ul. Filmowa 3d,
tel. (058) 840-32-40, fax 842-26-80;



RENAULT

Najpierw przyjemność...

OC, AC, NW gratis



...potem przyjemność.

8 - 10 września Dni Otwartych Drzwi

Zacznijmy od przyjemności. Dostaniesz od nas w prezencie pełny pakiet ubezpieczeń: OC, AC i NW. A teraz... prawdziwa przyjemność - do bezpłatnego pakietu ubezpieczeń dobierz odpowiadający Ci model z gamy Renault. Jeśli złożysz zamówienie między 8 a 10 września dołożymy jeszcze lakier metalizowany gratis.* Kredyt na wszystkie modele - już od 5% rocznie. Cała przyjemność - po Twojej stronie. www.renault.com.pl

Renault Credit Polska

* o szczegóły promocji pytaj na miejscu

Auto Nowak - G.Z. Nowak

81-002 Gdynia, ul. Morska 517A
tel. (058) 664-08-88e-mail: salondgynia@renault.gdynia.pl84-242 Luzino, Kębłowo, ul. Wejherowska 30
tel. (058) 678-25-37/38e-mail: salonkeblowo@renault.keblowo.pl

S-4434/A/1063

piątek
8 września 2000 r.

PRACA

ZATRUDNIĘ

INFORMATYKA zatrudni Firmę z Nowego Dworu Gdańskiego, tel. 055/247-23-50, 055/247-22-58

OPIEKUNKA do dziecka, tel. (0502)58-74-49

CHAŁUPNICTWO 055/232-77-76 lub 0604/39-77-37

CHAŁUPNICTWO

extra zarobki 8000,-. Gwarantujemy zaopatrzenie, odbiór. Materiał próbny, kontrakt po otrzymaniu znaczka 7,20,-. Procter skrytka 24/A9 73-240 Bierzwinik

OPIEKUNKA do dziecka, tel. (0502)58-74-49

OPIEKUNKA do dziecka, tel. (0502)58-74-49

SZUKAM PRACY

KSIĘGOWA, poprowadzi KPiR, podatek zryczałtowany, ZUS, tel. (055)279-43-00

KSIĘGOWA poprowadzi KPiR, podatek zryczałtowany, tel. (055)274-43-00

MŁODY, z doświadczeniem, student zaoczny, podejmie pracę po godz. 17 lub na weekend, akwizycja wykluczona, tel. (055)279-67-09

MŁODY z doświadczeniem student zaoczny podejmie pracę po godz. 17 lub na weekend, akwizycja wykluczona, tel. (0502)05-91-37

OPIEKA nad dzieckiem, inne propozycje, tel. (055)279-94-32

OPIEKĘ nad dzieckiem lub inną pracę podejmę, tel. (055)279-94-32

PODEJMĘ chałupnictwo, składanie lub inne propozycje, oprócz kopert, pilnie, tel. (055)279-94-32

PODEJMĘ chałupnictwo, składanie lub inne propozycje, bez kopert, pilnie, tel. (055)279-94-32

PODEJMĘ każdą pracę fizyczną z zakwaterowaniem, fermy, pensjonaty itp., stolarz, Watkowiec 9a/3, 82-420 Ryjewo

STUDENT budownictwa (zaocznie), podejmie pracę w branży budowlanej, znajomość AutoCAD 14, tel. (055)261-06-75

STUDENT budownictwa (zaocznie), podejmie pracę w branży budowlanej, znajomość AutoCAD 14, tel. (055)261-06-75

ZAOPIEKUJĘ się dzieckiem u siebie w domu, tel. (055)279-93-06

MOTORYZACJA

SPRZEDAM

AUDI coupe 2100 benzyna, 83/92, cena 6.700 zł, 058/682-51-38

DAEWOO Nubira Combi, poj. 2,0, CDX, srebrny metalik lub zamiana na terenowy, tel. 0601/62-15-47

FIAT 126, 1988 r., lub zamienię na większy, tel. (055)272-12-79

FIAT 126 FL, 88 r., stan bdb, lub zamiana na większy, może być do remontu, tel. (055)272-12-79

FIAT 126 FL, 88 r., stan bdb, po przeglądzie, lub zamienię na większy, może być do remontu, tel. (055)272-12-79

FIAT FSO 1500, 90 r., czerwony, garażowany, stan db, cena do uzgodnienia, Nowy Staw, ul. Zwycięstwa 3 A/29 po 15.00

FIAT Punto, 1,1, 1997, 4-drzwiowy, I właściciel, zielony metalik, 058/561-39-14, 0602/31-28-73

FORD Fiesta, 1,1, 96 r., 18 500 zł, czerwony, KT, I. airbag, 3 drzwi, zadbane, garażowany, tel. (055)278-15-11 po 16.00

FORD Fiesta, 96 r., 1,1, KT, I. airbag, 52 500 km, czerwony, 3-drzwiowy, zadbane, garażowany, 18 500 zł, tel. (055)278-15-11 po 16.00

HONDA Civic sedan, 1,5, 16 V, 1990, bardo metalik, stan idealny, 12.600 zł, 058/561-11-72, 0605/409-882

HONDA Prelude, 1,8, 1983, wspomaganie, szyberdach, zadbane, 0601/948-947

ŁADA Samara, 1,5, 1990, cena do uzgodnienia, 0606/72-55-51

MITSUBISHI Space Star, GDI, 1999 r., 1,3 16V, 5 drzwi, ciemna zieleni, AA, CZ, ABS, 2x airbag, KT, K, 4x ES, WS, R, tel. (0601)86-55-08 lub (0601)66-36-18

MULTICAR, części do samochodu oraz opony - 1400x20, 058/684-21-81

NISSAN Almera, 1,4, 1995 XII, czarny, bogate wyposażenie, 058/588-53-01

OPEL Astra, 1,7 TDI, 1994, 5-drzwiowy, 24.500 zł, 058/582-42-40 po 15.00

OPEL Astra kombi, 1,6 benz., X 97 r., 31 000 zł, 2x airbag, K, ABS, S, ES, R, tel. (055)279-49-69

OPEL Corsa, 1,0 ecotec, 99 r., 30 500 zł, czarny, 5 drzwi, 2x airbag, ABS, K, AF, tel. (0502)12-48-32

OPEL Corsa, 1,0 ecotec, 99 r., 4x airbag, ABS, 5 drzwi, AF, czarny, nieregistrowany w Kraju, tel. (0502)12-48-32, (0601)66-35-88

OPEL Corsa, 1999 r., 4x airbag, ABS, K, 5 drzwi, AF, czarny, nieregistrowany, tel. (0601)66-35-88

OPEL Corsa Ecotec, 1999 r., 30 500 zł, czarny, 5 drzwi, 4x airbag, ABS, K, AF, tel. (0502)12-48-32

OPEL Kadett, 1991 r., 10 500 zł, 1,4, 5 drzwi, S, AA, R, oznakowany, tel. (055)279-06-55

OPEL Kadett, 91 r., 1,4i, 5-drzwiowy, S, AA, R, oznakowany, 10 500 zł, tel. (055)279-06-55

POLONEZ, Caro, Plus, 1,6, rok 1998, przebieg 32 tys, garażowany, konserwowany, AA, WS, KT, oznakowany, 676-83-10

POLONEZ Caro, 1,5 GLI, XII 92 r., zielony, AA, pilnie, tel. (058)303-31-11

RENAULT 11, benzyna, granatowy, tanio, tel. (055)272-83-79

RENAULT 11, benzyna, granatowy, tanio sprzedam, tel. (055)272-83-79

VW Golf II, 1,6, 85 r., 2100 zł, grafit metalik, na białych tablicach, tel. (0606)50-78-54

VW Golf II, 85 r., 1,6, na białych tablicach, grafit metalik, 2100 zł, tel. (0606)50-78-54

VW Jetta, 1,5, 82 r., 5500 zł, 175 tys. km, stan bdb, nowe części, tel. (055)279-96-30

VW Jetta, 1982 r., 5500 zł, 1,5, 175 tys. km, stan bdb, nowe części za 6500 zł, tel. (055)279-96-30

VW Passat GL, 1,8, 99 r., 20 000 zł + clo, 80 tys. km, AS, ABS, 2x airbag, ES, EL, welury, drewno, tel. (0605)65-57-86

VW Passat GL, automatik, 1,8, 80 tys. km, ciemny bordowy, ABS, 2x airbag, EL, ES, welur + drewno, tel. (0605)65-57-86

NACZEPA dwuosiowa na poduszkach cena 3000 zł, tel. 058/681-74-97

KUPIĘ

DAEWOO Tico, gotówka, 058/561-39-14, 0602/31-28-73

FIAT Cinquecento, 700 lub 900, gotówka, 058/561-39-14, 0602/31-28-73

FIAT Cinquecento, Daewoo Tico, 058/561-11-72

FIAT Seicento, gotówka, 058/561-39-14, 0602/31-28-73

FIAT Uno, Fiat Punto, Peugeot 306, 0605/409-882

OPEL Astra lub Renault Megane, VW Golf, VW Polo, 1,4, 4-lub 5-drzwiowy, 1996-98 r., tel. (055)278-15-11

OPEL Astra lub Renault Megane bądź VW Golf, VW Polo o poj. 1,4, 4-lub 5-drzwiowy, 1996-98 r., tel. (055)278-15-11

POWYPADKOWE, uszkodzone, zachodnie, (058)671-59-62, 0604/088-964!

VW Golf, diesel, gotówka, 058/561-39-14, 0602/31-28-73

0602/728-393 rozbite, osobowe, dostawcze- gotówka.

A. Rozbite

, zniszczone, 0601/78-40-02

A 0602/722-790, auta, motocykle, powypadkowe.

A 0602/722-790

, powypadkowe

WSZYSTKIE powypadkowe, zniszczone, 058/531-28-56, 0602/65-32-88

INNE

AMORTYZATORY,

zawieszania.

Gdańsk 058/302-56-33, Gdynia 058/664-50-40, www.amortyzatory.com.pl

ATRAKCYJNE- (Nowe)- Dostawcze- Osobowe- Mikrobusy- wypozyczalnia, zniżki- refundacje- (remont z OC), (058)552-75-22, 0601/65-16-72

AUTO! Glas!

Sprzedaż, montaż. Tel. cały kraj 94-49. Tczew 532-01-80; Malbork 055-272-82-99; Bytów 059/822-32-60, Grudziądz 056/463-84-97; Kościerzyna 686-58-06, 686-26-42; Starogard -Gd. 775-14-99; Słupsk 059/842-50-29

AUTO- Szyby Jaan. Sprzedaż, montaż. Wrzeszcz 058/344-12-81, Kościuszki 8; Orunia 058/309-02-51, Trakt Św. Wojciecha 223; Gdynia 058/620-49-77, Kapitańska 4; Elbląg 055/234-57-09, Metalowców 1; Kwidzyn 055/279-28-12, Piękna 3; Słupsk 059/842-51-80, Przemysłowa 128, Starogard Gd. 058/561-44-15, Jagiello 7

NIERUCHOMOŚCI I LOKALE

SPRZEDAM

BIAŁKI, mieszkanie 87 m kw., wraz z sąsiadującą działką budowlaną uzbrojoną 1085 m kw., atrakcyjne położenie, pilnie, tel. (0608)32-54-19

BIAŁKI mieszkanie 87 m kw., wraz z sąsiadującą działką budowlaną, uzbrojoną 1085 m kw., atrakcyjnie położona, pilnie, tel. (0608)32-54-19

BRODNICA Góra, koło Kartuz, ul. Ostrzycka 25, dom mieszkalny, 270 m kw, wraz z działką 2200 m kw, cena 180 tys. zł, tel. 058/681-27-95 po 16.00, 0603/95-10-98

GDAŃSK- Przeróbka, ul. Litewska, teren o powierzchni 8320 m kw, pod zabudowę przemysłowo-gospodarczą, z zabudowaniami, 0602/320-605, 0602/320-626

GRONOWO Elbląskie, mieszkanie 78 m kw., tel. 055/231-57-11

KOKOSZKOWY koło Starogardu Gd, działki budowlane, 058/562-15-34

KWIDZYN, dom wolno stojący, duży, ładny, z ogrodem, garażem, lub zamienię na Malbork, może być szeregowiec, bliźniak, inne propozycje, tel. (0605)67-20-01

KWIDZYN, garaż, tel. (055)279-49-69

KWIDZYN, grunt na granicy miasta, 9 ha, 17 zł/m kw., woda, gaz, prąd, atrakcyjne przy szosie, tel. (055)279-55-35, (022)823-65-88

KWIDZYN, M-3, 52,5 m kw., tel. (055)279-17-14

KWIDZYN, M-4, II p., 65 m kw., tel. (055)261-04-44 pon.-pt., w godz. 9-16, 279-38-18 po 17.00

KWIDZYN, mieszkanie 4-pok., 80 m kw., możliwa zamiana na mniejsze, możliwe raty, tel. (055)279-21-61

KWIDZYN, mieszkanie 4-pok., 80 m kw., możliwe raty lub zamiana, tel. (055)279-21-61, (0601)73-32-18

KWIDZYN, mieszkanie 61 m kw., 3-pok., tel. (055)279-67-09

KWIDZYN, mieszkanie 61 m kw., 3-pok., wysoki standard, tel. (055)279-05-95

KWIDZYN, własnościowe, 41 m kw., stare budownictwo, III p., 2 pokoje, kuchnia, łazienka, tel. (055)279-56-50 wieczorem

KWIDZYN - dom sprzedam, ul. Sienkiewicza 11, tel. (0601)68-46-79

KWIDZYN - dom wolno stojący, duży, ogród, garaż, ładnie usytuowany, sprzedam lub zamienię na Malbork, ew. inne propozycje, tel. (0605)67-20-01

KWIDZYN dom 450 m kw., 1200 zł m kw., tel. (0602)34-28-83, (022)823-65-88

KWIDZYN dom sprzedam, ul. Sienkiewicza 11, tel. (0601)68-46-79

KWIDZYN dom wolno stojący, duży z ogrodem i garażem, ładnie usytuowany, sprzedam lub zamienię na Malbork inne propozycje, tel. (0605)67-20-01

KWIDZYN pom. 450 m kw., cena m kw. 1200 zł, tel. (0602)34-28-83, (022)823-65-88

KWIDZYN własnościowe, III p., 2 pokoje, kuchnia, łazienka, stare budownictwo, tel. (055)279-56-50 wieczorem

ŁĘBORK dom na działce 1192 m kw, cena 77,000, (059)862-10-61

LICZE, dom w stanie surowym, działka 922 m kw., 10 km od Kwidzyna, pilnie, tel. (0555)275-11-29 po 16.00, (0602)76-38-01

LICZE, dom w stanie surowym działka 922 m kw., 10 km od Kwidzyna, pilnie, tel. (055)275-11-19 po 16.00, (0602)76-38-01

MALBORK ul. Nowowiejskiego, garaż murowany (za strażą pożarną), tel. 0604/406-415

NOWE Polaszkę- sprzedam ziemię 2 ha, tel. 687-61-40

POSTOLIN k. Sztumu, położony na działce 1200 m kw., stare budownictwo, cegła, 160 m kw., do częściowego remontu, cena 38.000 zł, tel. 055/277-14-10

PRABUTY, dom 140 m kw., działka 20 ar, garaż, ul. Malborska 11, 82-550 Prabuty

PRABUTY - okolice, nowy dom, pięknie położony z sadem, możliwość agroturystyki w pobliżu las, jezioro, tel. (055)279-68-34

PRABUTY okolice, nowy dom, pięknie położony z sadem, możliwość agroturystyki w pobliżu las, jezioro, tel. (055)279-68-34

PRABUTY pawilon handlowy, 40 m kw., nowy z garażem, sprzedam, tel. 055/278-13-67

RYJEWO, przy głównej ulicy, ziemia - woda, kanalizacja, ok. 0,3 ha. Ryjewo, ul. Grunwaldzka 21

SMĘTOWO koło Kartuz, sprzedam ziemię rolną około 1 ha, przy głównej trasie, tel. 681-49-97

STAROGARD Pole, pół bliźniaka, stan surowy, 120 m kw., działka 6 arów, uzbrojona, cena do uzgodnienia, tel. (055)276-18-12 po 20.00

STAROGARD Gd. dom 180 m kw, pomieszczenia na działalność gospodarczą, mieszkanie socjalne, 2 garaże, na działce 1.700 m kw, 058/775-13-13, 0605/630-889

STAROGARD Gdański, działki uzbrojone, 2300, 4000 m kw, lub 3 ha, 0601/069-997

STAROGARD Gdański, kawalerkę sprzedam, 0608/103-934

SUSZ, mieszkanie własnościowe 109 m kw., niski czynsz i niska cena za m kw., tel. (055)278-61-22

SUSZ mieszkanie własnościowe 109 m kw., niski czynsz i niska cena za m kw., tel. (055)278-61-22

SZCZERBIECIN, gospodarstwo rolne lub ziemię 15 ha, 058/536-75-71

SZTUMSKA Wieś - Hajny, działka uzbrojona, tel. (0603)97-43-97

SZTUMSKA Wieś- Hajny, działka uzbrojona, tel. (0603)97-43-97

TCZEW M-3, VII piętro, po remoncie, 058/533-89-87

BLASZAK typu kiosku, cena do uzgodnienia, tel. (0602)87-10-89

DZIAŁKA budowlana, 4 km od Sztumu, 3000 m kw., tel. (0603)97-43-97

DZIAŁKA budowlana, 4 km od Sztumu o pow. 3000 m kw., tel. (0603)97-43-97

INNE

KWIDZYN, przyjmę na pokój uczniów, tel. (055)279-11-75

KWIDZYN dom wolno stojący, duży z ogrodem i garażem, ładnie usytuowany wynajmę firmie lub inne propozycje, tel. (0605)67-20-01

KWIDZYN lokal użytkowy, 150 m kw., przy głównej ulicy Kwidzyna, wynajmę, 055/279-21-75, 0605/071-790

ŁĘBORK 3-pokojowe + garaż, do wynajęcia, tel. (059)862-58-09

ŁĘBORK garaż od zaraz do wynajęcia, tel. (059)862-58-09

MALBORK- Stowarzyszenie Wspierania Prześlębięrczości Al. Wojska Polskiego 499, wynajmę pomieszczenia na ul. Poczty Gdańskiej 4 z przeznaczeniem na działalność gospodarczą, tel. 055/272-36-78

SIERAKOWICE 2 mieszkania, dwupokojowe z kuchnią, łazienką, płatne za rok z góry, tel. 0605/314-876

TCZEW- odnajmę pokój bezdzielnemu małżeństwu, samotnemu panu, 058/531-02-10

PRZYJMĘ na pokój uczniów, tel. (055)279-11-75

DOM

SPRZEDAM

MEBLE antyki: serwantka, biblioteczka, bieliźniarka, lustro, szafa, kredens kuchenny, bufet, fotele, krzesła, nocne szafki, tel. (055)272-12-79

MEBLE antyki: serwantka, biblioteczka, bieliźniarka, szafa, lustro, kredens kuchenny, bufet, fotele, nocne szafki, tel. (055)272-12-79

PRZEŃOŚNY piecyk gazowy, z butlą gazową, tanio, tel. (055)279-36-64

SIATKA ogrodzeniowa, ocynkowana, od 2,20 zł/ m kw, polekana od 4,30 m kw. Skrzyszewo, k. Żukowa, tel. 058/681-88-20

SIATKI, słupki, drut kolczasty. Transport bezpłatny. 059/84-71-344

INNE

OKNA, drzwi (PCV, inne), markizy, rolety, żaluzje- montaż gratis !!! Kwidzyn, 0604/129-857, 055/279-61-18, 0502/109-549

TURYSTYKA

RÓŻNE

CONCORDIA

lider wyjazdów autokarowych w Polsce, najniższe ceny, wydaliśmy gratis katalog, (052)581-10-12, 581-10-13

ŁÓDZ kabinowa, 5-osobowa + wózek, tel. (055)279-59-59 do 18.00, 275-12-15 po 19.00

OSRODEK wypoczynkowy „Elf” Zaprasza wędkarzy, grzybiarzy oraz zainteresowanych tanim wypoczynkiem. Od września taniej! domek 4-os. od 51,- 058/684-52-85

SPRZEDAM łódź kabinową 5-osobową + wózek, tel. (055)279-59-59 do 18.00, 275-12-15 po 19.00

USŁUGI RÓŻNE

RÓŻNE

BALKONY okna rozsuwane, aluminiowe, 058/682-47-21, 058/682-45-03

BUDOWA domów, remonty, docieplanie, elewacje, płyty k/g, wymiana stolarki, 0605/359-020

CYKLINOWANIE, bezpyłowe układanie podłóg, tel. 055/261-14-93

DŁUGI, handel, odzysk, 058/307-42-16, 307-44-17

DRZWI przesuwane, szafy garderoby, 058/682-47-21, 058/682-45-03

W skrócie

■ XX memoriał pamięci



Zwycięzcą XX Memoriału Szachowego został Zbigniew Szymczak.

SZACHY. W Muzeum Stutthof rozegrany został 20. jubileuszowy, międzynarodowy memoriał szachowy imienia majora Henryka Sucharskiego. Zwycięzcą turnieju został Zbigniew Szymczak, szachista o randze międzynarodowej. W nagrodę otrzymał 800 zł i Puchar Wójta Gminy Sztutowo. Drugie miejsce i 500 zł przypadło Rosjaninowi, Leonidowi Gorinowi, ubiegłorocznemu zwycięzcy memoriału. Na trzecim miejscu uplasował się aktualny mistrz Polski juniorów, Aleksander Mista. Za trzecie miejsce mistrz otrzymał 300 zł.

W rozgrywkach szachowych w Sztutowie wzięło udział dwudziestu graczy, między innymi z Warszawy, Kaliningradu, Ostródy, Jaworzna. Turniej trwał dwa dni. Uczestnicy rozegrali dziewięć rund systemem szwajcarskim. - Poziom turnieju był bardzo wysoki - mówi Ryszard Paciejewski, organizator. - Trochę kiepsko było z frekwencją. Liczyliśmy na graczy z Gdańska, Kwidzyna i Malborka. Nie mam pojęcia, dlaczego zawiedli. Najmłodszym uczestnikiem XX memoriału był siedmioletni Aleksander Kumal z Gdańska.



Ryszard Paciejewski

(vinga)

Zdjęcia: Anna Arent

■ Hokejowy wynik

B-KLASA. Piłkarze Bałtyku Sztutowo zainaugurowali rozgrywki III grupy pomorskiej B-klasy, pokonując w wyjazdowym spotkaniu Powiśle II Stary Targ 7:3. Skład Bałtyku :P. Kujawski, W. Matyszewski, A. Banasik, D. Suska, T. Wardziński, (75' J. Taracha) - A. Bartczak, M. Sobiecki (64' P. Kwiecień), A. Kucharski, -K. Ziarko, L. Urban, T. Szwec. Pierwszy mecz przyszło piłkarzom Bałtyku rozegrać na boisku przeciwnika. Mecz odbył się w Szropach, a rywalem była drużyna Powiśla II Stary Targ.

(cin)

REKLAMA

BORGA®

Gwarancja do 15 lat
Bezpłatna wycena i doradztwo techniczne
Arkusze docinamy na wymiar
Zapewniamy transport i wykonawstwo,
orynowanie, obróbki, okna i folie dachowe
Autoryzowany przedstawiciel producenta

PROMOCJA
Blachodachówki Trapezy
Od **17** zł/m²

MAKRO-BUD
Pruszczyk Gd., ul. Kościuszki 1
Tel./fax (058) 77-33-551, Tel. (058) 77-33-552, 0501-441-191
Pon.-pt. 8-18; sob. 9-13

Piłka nożna. IV liga

Szczęście nie sprzyja



LKS Żuławy, pomimo dobrej gry, nie potrafią zwyciężać na własnym stadionie.

Fot. Anna Arent

LKS Żuławy przegrały na własnym stadionie mecz z Olimpią Sztum 0:2. Obie drużyny dopiero od tego sezonu grają w czwartej lidze.

Przebieg meczu był wyrównany. Olimpia w lidze zajmuje wyższe miejsce niż Żuławy, ale prezentuje podobne do nowodworzan umiejętności.

W pierwszej połowie meczu zespoły głównie wzajemnie badały rywala. Żuławy i Olimpia grały bardzo zachowawczo i do przerwy utrzymał się bezbram-

kowy remis. Druga część meczu rozpoczęła się od zdecydowanych ataków piłkarzy LKS, jednak akcji nie udało zamienić się na bramki. Tymczasem po błędzie obrony Żuław, to Olimpia zdobyła bramkę i objęła prowadzenie.

Determinacja Żuław uwidoczniła się w coraz bardziej wściekłych ata-

kach. Jednak pech i niefrasobliwość napastników Żuław powodowały, że stuprocentowe sytuacje nie były wykorzystywane i nie udało się doprowadzić do remisu. Ostatnią, przesądającą o zwycięstwie bramkę, Olimpia zdobyła już w piątej minucie doliczonego czasu gry.

Mecz nie stał na najwyższym poziomie. Obie drużyny popełniały błędy, jednak więcej szczęścia mieli piłkarze ze Sztumu.

- Przegraliśmy pechowo - mówi Michał Żurawski, jeden z piłkarzy LKS Żuław. - Nie byliśmy gorsi na boisku, jednak nie potrafiliśmy strzelić bramek. Walczymy przede wszystkim o utrzymanie się w lidze i jak do tej pory idzie nam całkiem dobrze. Uważam jednak, że musimy zacząć wygrywać na swoim terenie. W środę czeka nas mecz w Redzie i mam nadzieję, że przywieziemy zwycięstwo.

(roy)

REKLAMA

Niezależne ogrzewanie firmy Eberspächer lub komplet opon zimowych otrzymasz w bezpłatnym pakiecie promocyjnym. Zadzwoń i dowiedz się o szczegóły.



SUPER OKAZJA
CZAS PROMOCJI OGRANICZONY

Gdańsk, ul. Miałki Szlak 48/50, tel. 0-58) 301-84-67, 301-11-23
Słupsk - ALMOT, ul. Piłsudskiego 80, tel. 0-59) 843-33-06
Bytów, ul. Lęborska 30, tel. 0-59) 822-76-16

IVECO
TRUCK CENTER

S-4397/A/1063

Producent

Blachodachówki

Blachy trapezowe

Profile zamknięte

Płyty warstwowe

**BALEX METAL**

Balex Metal spółka z o.o. Bolszewo, ul. Wejherowska 12 C
tel. /0 58/ 778 44 44, 778 44 45, fax /0 58/ 778 44 55
e-mail: balex@balex.com.pl

Oddział Gdańsk ul. Grunwaldzka 244, tel./fax /0 58/ 344 74 90
Oddział Słupsk ul. Dwernickiego 21, tel./fax /0 59/ 842 81 31

**Mocna blacha!**

S-4397/A/1063