

ALOZY PIĄTKOWSKI

WYSTAWA

MALARSTWA



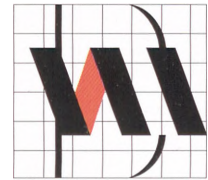
ALOJZY PI TKOWSKI

WYSTAWA MALARSTWA

GALERIA BIURA
WYSTAW ARTYSTYCZNYCH
SŁUPSK
BASZTA CZAROWNIC

ul. F.NULLO 13

SIERPIE 1997



GALERIA BIURA
WYSTAW ARTYSTYCZNYCH
LESZNO

ul. LESZCZY SKICH 5



Biuro Wystaw Artystycznych
Leszno, ul. Leszczyńskich 16
tel. (0346) 260 94 27, 260 91 79

WRZESIE - PA DZIERNIK 1997

Na pograniczu figuracji i abstrakcji...

Niekiedy zupełnie banalne zdarzenia i pospolite przedmioty stają się punktem wyjścia dla kreacji malarskiej. Przetransponowane na język środków malarskich nabierają nowych znaczeń, tworząc nowe rzeczywistości - irrealną rzeczywistość obrazu.

Przykładem tego rodzaju koncepcji twórczych są obrazy Alojzego Piłkowskiego. Artysta tworzy swoje „pejzaże o-wn trza” i „wn trzo-pejzarze” - przestrzenie bliżej nieokreślone, aczkolwiek często nasuwające konkretne skojarzenia... Są to kompilacje wielu obrazów wzajemnie przenikających się i nakładających na siebie. Przestrzenie naprzemian wietliste i mroczne, w tonacji złocistych brzoźów i zbrzowiących czerwieni, niekiedy z domieszką oliwkowych zieleni.

W tych niezwykłych przestrzeniach „egzystują” różnorodne formy i kształty pozostające w mniej lub bardziej czytelnym związku z rzeczywistością, choć to będąc już tylko aluzją do konkretnych przedmiotów i tworów biologicznych - syntetycznym znakiem, ideogramem, by w końcu przeistoczyć się w abstrakcyjne smugi i plamy barwne... W istocie bowiem, zarówno motywy formalne, jak i w tym tematyczne mają dla Piłkowskiego drugorzędne znaczenie, są jedynie pretekstem dla stworzenia określonej harmonii barwnej. W obrazie interesuje go przede wszystkim gra koloru i światła, oraz materia malarska - gęsta i lśni ca „blaskiem emalii”..., dzięki czemu kolor nasycy się uzyskując owe szczególne przezroczyste głębi...

Dla tych właśnie walorów malarstwa artysta co pewien czas porzuca rzeźbę, odchodząc od jej przedmiotowej materialności do iluzji obrazu. Malarstwo daje mu nie tylko możliwość „sprawdzenia się” w odmiennej technice, ale również pozwala na wyrażenie tego, czego nie sposób wyrazić w tworzywie rzeźbiarskim.

Można sobie zadać pytanie w jakim związku pozostają z sobą obrazy i rzeźby Piłkowskiego. Otóż, niewątpliwie ich wspólnym cechem jest dekoracyjność przekazu (jakkolwiek nie pozbawionego ekspresji) oraz stylizacja formy bliskiej grotesce i specyficzny nastrój zabarwiony szczyptą ironii i przekory, zawartej już zresztą w samych tytułach prac.

Poznań, wrzesień 1996

Danuta Kudła



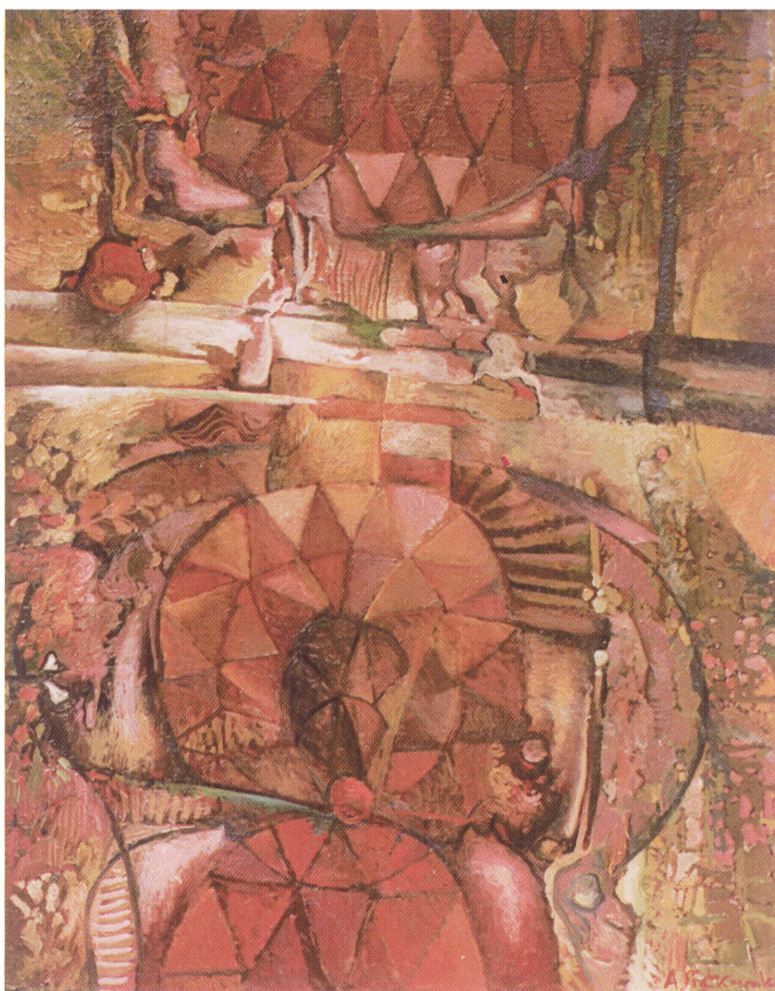
Autoportret zamaskowany 80 x 67



W tynie 85 x 70



Przy cianie 90 x 80



Fotel dla komisarza I 90x73



Sytuacja sugeruj ca 115 x 95



Instrumenty 115 x 95



Papierowy zegar 113 x 97



Topole 102 x 80

Urodzony w 1934 roku w Poznaniu. Studiował w latach 1953-1959 rze b w PWSSP w Poznaniu, w pracowni prof. B. Wojtowicza.

Uprawia malarstwo i rze b .

Udział w wa niejszych wystawach:

Salony ZPAP od 1960 do rozwi zania ZPAP w 1983 roku,

1962 - I Festiwal Polskiego Malarstwa Współczesnego - Szczecin,

1963 - Ogólnopolska Wystawa Plastyki - Radom,

1967 - Pejza Polski w Malarstwie Współczesnym - BWA Bydgoszcz,

0100 - konkurs na pomnik Przemysła I - Pozna - wyró nienie,

1969 - Plastyka Pozna ska w 25-lecie PRL - Muzeum Narodowe Pozna ,

1970 - II Konkurs „Pozna i Wielkopolska w Plastyce”,

1971 - III Konkurs „Pozna i Wielkopolska w Malarstwie”,

1972 - „Plastyka Pozna ska” - Brno,

1977 - VI Biennale International Del Deporte En Las Bellas Artes - Madryt,

1984-96 - Salony Zimowe ZAR - Warszawa

1986 - I Triennale Portretu - Sopot,

1986-96 - V do X Biennale Małych Form Rze biarskich,

0100 - VII Biennale - nagroda wojewody pozna skiego,

0100 - VIII Biennale - wyró nienie

1989 - II Triennale Portretu - Sopot,

0100 - „Rze biarskie Pozna scy” BWA - Pozna ,

1990 - „Drogi do Zwyci stwa” Warszawa - wyró nienie,

1991 - Motywy Muzyczne w Reliefie Rze biarskim - Galeria „Profil” Pozna ,

1992 - I Biennale Rze by „Idea, Materia, Przestrze ” Kraków,

1993 - „Wielcy Wielkopolanie” - Galeria „Profil” - Pozna ,

1995 - „Wielkopolska” - Galeria „Profil” - Pozna ,

0100 - wystawa indywidualna malarstwa i rze by - Galeria „Profil” - Pozna ,

1996 - „Satyrykon '96” - Legnica - nagroda Muzeum Miedzi,

0100 - wystawa indywidualna malarstwa - Galeria „Za Bramk ” - Pozna ,

1997 - wystawa rze by „Wojciechowe Ziarno” Muzeum Archidiecezji

Gnie nie skiej - Gniezno,

- Wiosenny Salon Rze by „97 ZAR - Warszawa,

- „Satyrykon '97” - Legnica.

Alojzy Pi tkowski

ul. T. Ko ciuszki 105/10

61-717 Pozna , tel. (0-61)867 34 89



SPIS PRAC

Autoportret zamaskowany	olej 80x67	Instrumenty (Basy bez kontry)	olej 115x95
Przy cianie	olej 90x80	Sytuacja sugerująca	olej 115x95
Miasto - góra	olej 115x80	Kwiat paproci	olej 117x95
Biała ro lina I	olej 115x80	Zwisy	olej 90x80
Pejzaż z czerwonym masztem	olej 80x91	Spojrzenie Filippo B.	olej 95x80
Biała ro lina II	olej 115x80	Sytuacja	olej 90x80
Sytuacja we wnętrzu	olej 115x80	Sitowie	olej 95x80
Leżący camping	olej 97x89	Topole	olej 102x80
Ptasie zaloty	olej 115x80	Papierowy zegar	olej 113x97
Fotel dla komisarza I	olej 90x73	Pejzaż brzozy - odkrywka	olej 59x88
witania	olej 85x70	We wnętrzu	olej 95x80
Fotel dla komisarza II	olej 90x80	Dominanta	olej 90x81

S P O N S O R Z Y

BIURO WYSTAW ARTYSTYCZNYCH W SŁUPSKU
ul. Partyzantów 31 a, 76-200 Słupsk
tel./fax (059)41-19-49, tel. (059)42-56-74, (059)42-62-56

BIURO WYSTAW ARTYSTYCZNYCH W LESZNIE
ul. Leszczyńska 16, 64-100 Leszno
tel. (065)20-54-27, 20-51-79

„TARGBUD” Sp. z o.o.
ul. Niadeckich 31, 60-774 Poznań
tel. (061) 866-20-30



Wszystkim dobroczycom: BWA w Słupsku, BWA w Lesznie, firmie "TARGBUD" z Poznania, którzy przyczynili się do powstania niniejszego wydawnictwa wyrazy podziękowania składa autor wystawy

A. Piłkowski

BIURO WYSTAW ARTYSTYCZNYCH
W SŁUPSKU

OPRACOWANIE I DRUK „GRAFICON PRINT” Tel. 061/813 84 95 * UKŁAD I FOTKI AUTORA * NAKŁAD 200 EGZ.