

# Dobro Polski i Polaków - naszym drogowskazem w budowie rozwiniętego społeczeństwa socjalistycznego



## Więź ludzi pracy

Z upływem lat zmienił się klimat naszych pierwszomajowych obchodów. Święto to w obyczajach Polaków nabrało wymiarów bardziej rodzinnych, prywatnych. Bierzymy po prostu na ręce małą córeczkę, nasz sąsiad — pierwszego wnuka i idziemy na pochód swobodnie, odprężeni jak na spacer do parku... Podążamy ulicami miast i osiedli — my, spokrewnieni z historią i co rok licząc się grono najmłodszych Polaków. Jeszcze bez życiorysów. A przecież nie jest to tylko relaksowa przechadzka. W tych majowych wędrówkach przez ulice i place odbywa się jednocześnie poszukiwanie naszej wspólnej tożsamości, naszego zborowego rodowodu.

Choć główną jego treścią jest wielka, przekraczająca granice państw więź ludzi pracy, to jednak w każdym zakątku globu poszczególne ognia tego łańcucha solidarności mienia się barwami narodowymi. U nas — między Bugiem a Odrą ma to znaczenie szczególne. Dlatego że, jak rzadko który naród, Polacy musieli walczyć jednocześnie i o godność człowieka przynależnego do ziemi jarzmem wyzysku, i o wolność narodu, o jego prawo do własnej mowy, polskich pieśni, książki i szkoły. Czerwień pierwszomajowych demonstracji i wieców przepłatała

się więc zawsze z bielą narodowych orłów. I właśnie w tej organicznej więzi pierwiastków internacjonalistycznych i patriotycznych tkwi nasza wielka siła. Dlatego właśnie najcenniejsze treści polskich majów wynikają z połączenia tradycji wielkich reformatorów z końca XVIII wieku, którzy stworzyli najbardziej postępową wówczas w Europie konstytucję — z tradycją walk klasowych proletariatu Królestwa Polskiego i Litwy, Śląska i Zagłębia. Rewolucyjna działalność Waryńskiego, Kasprzaka, Marchlewskiego!

(Dokończenie na str. 2)

## E. Gierek wśród górników Kopalni „Sosnowiec“

28 bm. w przeddzień pierwszomajowego święta I sekretarz KC PZPR — Edward Gierek uczestniczył w zebraniu swojej macierzystej organizacji partyjnej w Kopalni „Sosnowiec”. Obecny był również członek Biura Politycznego KC, I sekretarz KW PZPR w Katowicach — Zdzisław Grudzień.

Osiągnięcia sosnowieckich komunistów, program rozwoju i modernizacji miasta, w którego realizację ogromny wkład pracy społecznej wnoszą zakłady miejscowych zakładów przemysłowych — przedstawił I sekretarz KM PZPR w Sosnowcu — Stanisław Gurgul.

Na zakończenie zebrania zabrał głos Edward Gierek, stwierdzając z satysfakcją, że organizacja partyjna w kopalni swoją ofensywnością w działaniu godnie kontynuuje szczytne tradycje zagłębiowskiej klasy robotniczej.

Za trzy dni — powiedział I sekretarz KC — pójdziemy w 1-majowych pochodach, manifestując pod

(Dokończenie na str. 2)

## Spotkamy się w pochodzie 1-majowym

JAK co roku w przeddzień majowego święta klasy robotniczej, uroczysty wykład przybrały place, ulice i skwery Czerwone i białe-czerwone flagi oraz transparenty wywieszono na budynkach mieszkalnych, zakładach pracy oraz wzdłuż tras pochodów.

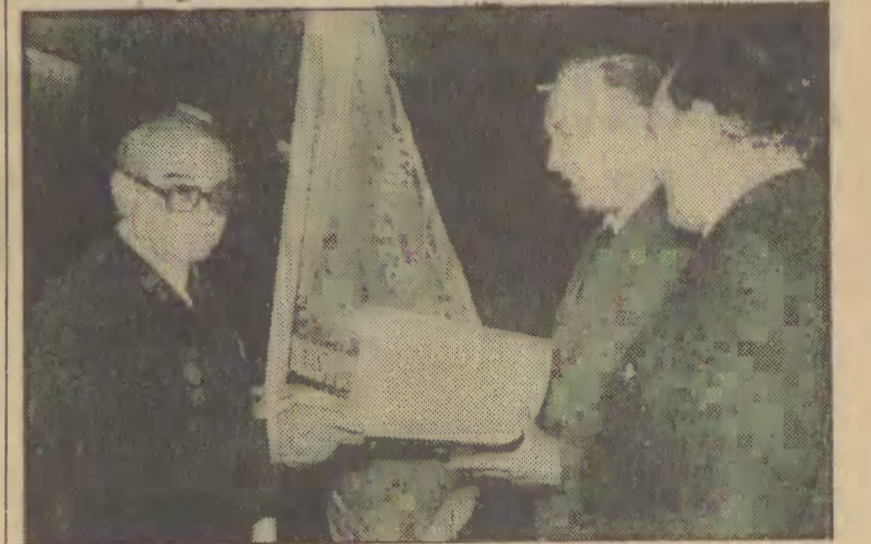
W Gdańsku manifestacja pierwszomajowa odbywać się będzie na trasie od Bramy Oliwskiej, przez al. Zwycięstwa aż do miejsc rozważania pochodu tj. al. K. Marksa i ul. Hibnera. Uroczystość rozpocznie o godz. 9.58 odtworzenie sygnali gdańskich kurantów, a następnie transmisja przemówienia I sekretarza KC PZPR z Warszawy.

Gdynia. Uczestnicy pochodu zbierają się na ulicach przyległych do ul. Świętojańskiej oraz na ul. Władysława IV, a następnie kolumnami maszerują ul. Świętojańską do try-

buny, która, jak co roku, znajduje się u wylotu Skweru Kościuski. Grand Hotelu. Trasa pochodu wiodzie jak zwykle ul. Podjazd i ul. 20 Października do trybunu przed II Liceum Ogólnokształcącym.

## Kolejarze Północnej DOKP zwyciężyli w międzyzakładowym współzawodnictwie

## Sztandar Przechodni Rady Ministrów i CRZZ



I zastępca ministra komunikacji Romuald Pietraszek wraz z sekretarzem ZG ZKK Mirosławem Teodorczakiem wręczają dyr. Północnej DOKP Stefanowi Michałowiczowi sztandar przechodni. Fot. M. Zarzecki

## WIECZÓR WYBIEŻA

GDĄSK — SOPOT — GDYNIA

Nr 98 (6647)

29, 30 IV i 1. V 1978 r.

Cena 1 zł

## Przed 1-majowym świętem

## Tradycyjne spotkanie z działaczami ruchu robotniczego w Komitecie Wojewódzkim PZPR

### Wysokie odznaczenia dla zasłużonych

W poniedziałek wszyscy obchodzili majowe święto. Jest ono symbolem walki klasy robotniczej o sprawiedliwość społeczną i ludzką godność tych wszystkich, którzy podjęli się dźwigać na swych barkach brzemie odpowiedzialności za los przyszłych pokoleń i kraju. Żyj wśród nas osoby, które są żywą kroniką tamtych lat — zasłużeń w pracy i walce o lepsze jutro, o socjalizm.

Na wieczornicach i akademiach spotkają się oni z przedstawicie-

lami młodego pokolenia, by przypomnieć tamte dni; 1-majowe święta, obchodzone jako demonstracje świadomych dążeń ludzi pracy. Pamiętajmy o zasłużonych dla służby państwa, oddających hołd i część ich zaangażowania. Wyrazem tego są ta, obchodzone jako demonstracje

i administracyjnych z gronem tych, którzy całe swe życie poświęcili innym, walcząc i pracując dla dobra współczesnego pokolenia.

Z okazji Święta Pracy w Komitecie Wojewódzkim PZPR w Gdańsku odbyło się dziś spotkanie kierownictwa KW PZPR z działaczami ruchu robotniczego. Uczestniczyli w nim członkowie Sekretariatu i Egzekutywy KW z I sekretarzem — Tadeuszem Fiszbachem

Po powitaniu gości — wręczone zostały grupie zasłużonych działaczy odznaczenia państwowe. Rada Państwa przyznała Urzędu Kawalerskiemu Orderowi Odrodzenia Polski: Aleksandrowi Chorabikowi, Stanisławowi Drzewiorowi, Stanisławowi

W odwołaniu udekorowanej sali kina „Gedania” w Gdańsku zebrał się wczoraj produkujący pracownicy Północnej DOKP na uroczystości wręczenia sztandaru przechodniego Rady Ministrów i CRZZ za czołową lokatę we współzawodnictwie międzyzakładowym.

W uroczystości udział wzięli przedstawiciele władz państwowych, resortowych i administracyjnych: sekretarz KW PZPR w Gdańsku Jarosław Polski, przedstawiciel Wydziału Przemysłu Ciężkiego, Transportu i Budownictwa KC PZPR Szczepan Kobielaż, wiceminister komunikacji Romuald Pietraszek, sekretarz KW PZPR w Olsztynie Włodzisław Makrzyszczak, wicewojewoda gdański Adam Langer. Obecni byli również przedstawiciele władz administracyjnych województwa wrocławskiego i toruńskiego.

Po raz trzeci w ciągu ostatnich pięciu lat kolejarze Północnej Dystryktu osiągnęli najlepsze wyniki eksploatacyj-

(Dokończenie na str. 2)

## SPRAWY SPRAWKI

### GDY ŻONA JEST KASJERKĄ...

Do kasy Banku Spółdzielczego w Szydłowcu w woj. radomskim — dokonano włamania. Nieznany sprawca skradł 320 tys. zł.

Milicja szybko ujęła włamywacza. Był nim mąż kasjerki banku Ryszard S. Wykorzystując nieobecność żony w mieszkaniu, zabrał jej z płaszczu klucze od kasy, którymi otworzył sejf. Dla upozorowania włamania, pilk-

(Dokończenie na str. 2)

## I sekretarz KW PZPR u gdańskich stoczniowców

Tradycyjnie przed Świętem Pracy, załoga naszego największego zakładu przemysłowego — Stoczni Gdańskiej im. Lenina, odwiedził wczoraj I sekretarz KW PZPR Tadeusz Fiszbach. Wraz z sekretarzem KD PZPR Gdańsk-Portowa Bronisławem Grobelnym oprowadzeni oni zostali po niektórych wydziałach produkcyjnych stoczni. Dyr. naczk. SG Klemens Gniech i I sekretarz KZ PZPR Józef Wajcik zapoznali gości z problemami produkcyjnymi, przebiegiem wykonania zadań.

Zwiedzano m. in. znajdujący się w trakcie wyposażania statek ms. „Profesor Szafar”, zbudowany w stoczni jugosłowiańskiej i przeholowany na wyposażenie do Gdańska. Statek ten, o nośności 16 tys. ton, przeznaczony jest dla polskiej floty.

T. Fiszbach spotkał się następnie z sekretarzami grupowymi wydziałowych organizacji partyjnych. W czasie spotkania wręczono legitymacje 52 nowym członkom i kandydatom PZPR. I sekretarz KW PZPR złożył podziękowanie za ładze Stoczni Gdańskiej za jej rzetelny trud, ponoszący odpowiedzialność za realizację zadań i przekazał serdeczne życzenia 1-majowe.

A.G.

## Pierwszy element - na pierwsze mieszkanie

## Ruszyła produkcja Fabryki Domów w Gdyni

Pożytecznie i efektywnie uczula Gdyni-Obiudu odbyła się uroczystość wmontowania pierwszego elementu, wyprodukowanego przez gdynską Fabrykę Domów. Element

ten, pochodzący z nowej wytwórni, stanowił początek budowy budynku mieszkalnego, przeznaczony dla załogi gdynskiej Stoczni im. Komuny Paryskiej. Jego budowę zainaugurowała wczoraj brygada Edwarda Słomińskiego znajdująca się w zespole majstra Jerzego Skibińskiego. Budynek o 115 mieszkaniach przekazany ma być do użytku przed 22 lipca br.

Przypomnijmy, że budowa Fabryki Domów w Gdyni rozpoczęła się w końcu 1975 r., a już dziś mówimy o pierwszych efektach tej inwestycji. Przewiduje się jej całkowite ukończenie we wrześniu przyszłego roku.

Wcześniej siero uruchomienie fabryki możliwe było dzięki ogromnemu wysiłkowi załogi Gdynskiego Kombinatoru Budowlanego, „Energobloku” i szeregu innych przedsiębiorstw biorących udział w realizacji inwestycji.

A.G.

## Polonez - nowy polski samochód

Jak już informowaliśmy, FSO produkuje już samochody „Polonez”. Jak to samochód i czym się charakteryzuje, w porównaniu do dotychczas wytwarzanych „Fiatów 125p”?

Nadwozie samochodu wykonano w stylu Fast-back, ostatnio bardzo popularnym w świecie. Produkowane obecnie „Polonezy” wyposażone są w pięć drzwi (cztery boczne oraz tylne — u on niezawodniejszy, nowoczesniejszy, ma lepsze walory eksploatacyjne!

(Dokończenie na str. 2)



Fot. M. Zarzecki





Zarządzenie prezydenta - w sukursu petentom

W gdańskim UM załatwiają szybciej niż wymaga KPA

Od dwóch tygodni obowiązuje zarządzenie prezydenta m. Gdańska w sprawie skrótowych terminów załatwiania...

twiania niektórych spraw administracyjnych. Jest to przykład realizacji postulatów mieszkańców...

Dla turystów kolarzy

W niedzielę, 30 bm., komisja turystyki kolarskiej Gdańskiego Oddziału PTK organizuje wycieczkę rowerową na trasie Gdańsk-Zukowo-Kartuzy-Chmielno...

(lm)



Dziś, o godz. 20.30 w programie I, w Kinie 'Interesujących Filmów' zobaczymy film 'Leloucha, Mężczyzna, który mi się podobają'. Krytycy nie lubią Leloucha...

Operator maszyny różniarki Henryk B. na ulicy Cieskiej w Zblewie nie zachował środków ostrożności i potrafił 7-letnią Beate O., która doznała obrażeń. Operator był w stanie nietrzeźwym.

W Grzybnie, gm. Kartuzi, kierowany przez Tadeusza M. 'Mercedes' GDP-953 wpadł w poślizg i uderzył w przydrożne drzewo.

Zgłoszone zespoły przemierzają wyznaczone trasy prowadzące na Złotą Górę w rejonie wsi Brodnica Górna. Meta znajdować się będzie w punkcie widokowym nad jeziorami...

W niedzielę 30 bm. Komitet Obwodowy nr 9 na Suchaninie, organizuje pierwszą imprezę pn. 'Sąsiedzkie spotkania w osiedlu'. Impreza odbędzie się w godzinach 15-17 przy ul. Paderewskiego...

W programie dla najmłodszych organizowane będą zabawy ruchowe i zawody. W miejscu, gdzie urządzony będzie kącik samorządu mieszkańców...

W kąciku fotograficznym można wymieniać doświadczenia i o sztuce fotografowania porozmawiać z konsultantem. W serwisie rowerowym...

Nietrzeźwy kierowca

W Botancie, gm. Szemud, 'Sreńca' GW-0602, kierowana przez będącego w stanie nietrzeźwym Stanisława M. uderzyła w drzewo. Kierowca jest ranny.

W niedzielę 30 bm. Komitet Obwodowy nr 9 na Suchaninie, organizuje pierwszą imprezę pn. 'Sąsiedzkie spotkania w osiedlu'...

(Dokończenie ze str. 3)

ku członków załogi holenderskiej opuszcza pokład. Ponoć rozmawiali z orematorem. Chcieli, aby zobowiązali się do wysokiej gratyfikacji za przewóz niebezpiecznego ładunku...

W odpowiedzi zaczęli do nas strzelać z armaty. Naszej łajbie niewiele było trzeba, żeby wystąpić na dno. Pociąg z odległości 100 metrów trafił w maszynownię...

Komunikacja miejska i ruch uliczny w dniu 1 Maja

W dniu 1 Maja w czasie manifestacji w Gdańsku, nastąpią zmiany w ruchu ulicznym i komunikacji miejskiej.

linji Gdańsk - Gdynia lub w kierunku odwrotnym uprasza się o korzystanie w związku z ww objazdami z Obwodnicy Trójmiejskiej...

KOMUNIKACJA MIEJSKA TRAMWAJE

Linia nr 3, 7 - kursują normalnie. Linia nr 2, 6 - kursują normalnie do godz. 8.30, od godz. 8.30 do godz. 9.00 kursować będą do Oliny i Jelitkowa do petli Dzierżyńskiego...

Linia nr 5 - kursuje normalnie do godz. 8.30, od godz. 8.30 na trasie Jelitkowo - Nowy Port. Linia nr 8 - kursuje normalnie do godz. 8.30, od godz. 8.30 część wozów kursuje do petli Zaspę do Brzeźna...

Linia nr 9 - kursuje do godz. 8.30 normalnie a od godz. 8.30 na trasie Stogi - petla Łąkowa. Linia nr 10 - kursuje normalnie do godz. 8.30, od godz. 8.30 z Nowego Portu do Doków jak linia '3'...

Linia nr 13 - kursuje normalnie do godz. 8.30, od godz. 8.30 część wozów kursuje do Brzeźna do petli Zaspę, druga część na trasie Pasmantaria - petla Łąkowa. Linia nr 11, 14 - nie kursuje. Linia nr 15 - kursuje normalnie do godz. 9.00, a od godz. 9.00 na trasie Nowy Port - Jelitkowo przez Przymorze jak linia 7.

AUTOBUSY

Linia nr 101, 129, 131, 142 i 162 kursować będą w obu kierunkach objazdem ulicami: Grunwaldzka - Hibnera - Traugutta - Sobieskiego - Schuberta - Beethovena - Piecewska - N. Wileńska - Moriena - N. Wileńska - Piecewską - Beethovena - Wagnera - Sobieskiego - Traugutta - Hibnera - do początku trasy...

KOMUNIKACJA PKS

Dworzec autobusowy PKS zlokalizowany przy ul. 3 Maja zostanie wyłączony z ruchu, w związku z tym autobusy PKS kursować będą z ul. Kalinowskiego.

KOMUNIKACJA SKM

Od godz. 8.00 do czasu zakończenia pochodu kolejki elektrycznej kursować będą z częstotliwością co 6 min.

Wydział Komunikacji Urzędu Miejskiego w Gdańsku, uruchamia dodatkowe środki przewozu (autokary zakładowe + WPK), które będą przewoziły uczestników manifestacji 1-majowej na następujących trasach: do dzielnicy Morena i Suchanina...

Dla dzielnicy Portowej od skrzyżowania ulic Karola Marksa i Klimkowej ulicami: Karola Marksa - Mickiewicza - Wierskiego - Kopnickiej - Grunwaldzkiej - Hibnera - Traugutta - Sobieskiego - Piecewska - N. Wileńska - Moriena - N. Wileńska - Piecewską - Beethovena - Wagnera - Sobieskiego - Traugutta - Hibnera - do początku trasy...

Dla dzielnicy Wrszecz od skrzyżowania ulic Miszewskiego - Mi-

REPORTERZY Informują

NIE UDZIELIŁ PIERWSZENSTWA

Na skrzyżowaniu ulic Słowackiego i Srebrniki w Gdańsku Tadeusz K., kierujący samochodem "Muscol" 5176-GA, nie udzielił pierwszeństwa przejazdu, w wyniku czego doszło do zderzenia "Muscola" z kierowanym przez Stanisława W. samochodem ciężarowym "Star".

DZIECKO NA JEZDNI

Operator maszyny różniarki Henryk B. na ulicy Cieskiej w Zblewie nie zachował środków ostrożności i potrafił 7-letnią Beate O., która doznała obrażeń. Operator był w stanie nietrzeźwym.

POŚLIZG

W Grzybnie, gm. Kartuzi, kierowany przez Tadeusza M. "Mercedes" GDP-953 wpadł w poślizg i uderzył w przydrożne drzewo. Kierowca samochodu i jego pasażer Leszek M. odnieśli obrażenia.

Złot turystyczny na Złotej Górze

Pod hasłem: "Wędrujemy śladami kaszubskich partyzantów", w najbliższą niedzielę, 30 bm. odbędzie się drugi etap IX Międzioroczny Złoty Turystyczny - Krajoznawczego.

Świąteczne imprezy

Od kilku dni w miastach i gminach woj. gdańskiego odbywają się uroczyste akademie, wieczornice i spotkania, organizowane z okazji święta 1 Maja. Biorą w nich udział członkowie aktywów społeczno-politycznych oraz weterani ruchu robotniczego...

W wielu miejscowościach zorganizowane zostaną w sobotę, niedzielę i poniedziałek festyny sportowo-rekreacyjne, zabawy ludowe i młodzieżowe. Zainaugurowane też zostaną Dni Oswojonej Książki i Prasy...

W związku z częstym rozwiązaniem pochodu w rejonie przystanku kolejki elektrycznej Gdańsk-Politechniki nie przystosowanej do przyjęcia tak znacznej ilości ludzi, apeluje się o zachowanie szczególnej ostrożności i rozważ.

Uwaga! Pierwsza trasa przejazdu aktualna będzie do czasu przemazania drogi i do czasu zakłócenia trasy przez manifestację 1-majową.

Linia nr 3, 7 - kursują normalnie. Linia nr 2, 6 - kursują normalnie do godz. 8.30, od godz. 8.30 do godz. 9.00 kursować będą do Oliny i Jelitkowa do petli Dzierżyńskiego...

Linia nr 5 - kursuje normalnie do godz. 8.30, od godz. 8.30 na trasie Jelitkowo - Nowy Port. Linia nr 8 - kursuje normalnie do godz. 8.30, od godz. 8.30 część wozów kursuje do petli Zaspę do Brzeźna...

Linia nr 9 - kursuje do godz. 8.30 normalnie a od godz. 8.30 na trasie Stogi - petla Łąkowa. Linia nr 10 - kursuje normalnie do godz. 8.30, od godz. 8.30 z Nowego Portu do Doków jak linia '3'...

Linia nr 13 - kursuje normalnie do godz. 8.30, od godz. 8.30 część wozów kursuje do Brzeźna do petli Zaspę, druga część na trasie Pasmantaria - petla Łąkowa. Linia nr 11, 14 - nie kursuje. Linia nr 15 - kursuje normalnie do godz. 9.00, a od godz. 9.00 na trasie Nowy Port - Jelitkowo przez Przymorze jak linia 7.

Wydział Komunikacji Urzędu Miejskiego w Gdańsku, uruchamia dodatkowe środki przewozu (autokary zakładowe + WPK), które będą przewoziły uczestników manifestacji 1-majowej na następujących trasach: do dzielnicy Morena i Suchanina...

Dla dzielnicy Portowej od skrzyżowania ulic Karola Marksa i Klimkowej ulicami: Karola Marksa - Mickiewicza - Wierskiego - Kopnickiej - Grunwaldzkiej - Hibnera - Traugutta - Sobieskiego - Piecewska - N. Wileńska - Moriena - N. Wileńska - Piecewską - Beethovena - Wagnera - Sobieskiego - Traugutta - Hibnera - do początku trasy...

Dla dzielnicy Wrszecz od skrzyżowania ulic Miszewskiego - Mi-

Zasadnicza Szkoła Zawodowa Przedsiębiorstwa Produkcji i Montażu Urządzeń Elektrycznych Budownictwa „ELEKTROMONTAZ” w Gdańsku, ul. Śluza 3

PRZYJMUJE ZAPISY DO KLASY PIERWSZEJ na rok szkolny 1978/79

W zawodach: ● ELEKTROMONTERA - chłopcy i dziewczęta dla PPiMUEB „Elektromontaż” w Gdańsku ● TOKARZA - chłopcy i dziewczęta dla Fabryki Maszyn Budowlanych „ZREMB” w Gdańsku ● MECHANIKA MASZYN BUDOWLANYCH - chłopcy ● ELEKTROMECHANIKA URZĄDZEŃ DZWIGOWYCH - chłopcy dla Zakładów Urządzeń Dźwigowych w Oliwie

WARUNKI PRZYJĘCIA: ● wiek 15-17 lat ● ukończona 8-klasowa szkoła podstawowa ● dobry stan zdrowia

Uczniowie odbywają praktyczną naukę zawodu w przedsiębiorstwach nacyeryzowanych i otrzymują wynagrodzenie oraz inne świadczenia zgodnie z obowiązującymi przepisami.

Dokumenty należy składać w sekretariacie szkoły, Gdańsk, ul. Śluza 3, tel. 31-51-41.

DYREKCJA GDAŃSKIEGO PRZEDSIĘBIORSTWA KONSTRUKCJI STAŁOWYCH I URZĄDZEŃ PRZEMYSŁOWYCH „MOSTOSTAL” w Gdańsku, ul. Marynarki Polskiej 96,

PRZYJMUJE ZAPISY MŁODZIEŻY MĘSKIEJ do 3-letniej Zasadniczej Szkoły Zawodowej na rok szkolny 1978/79 w zawodzie: ● ŚLUSARZ-SPAWACZ

WARUNKI PRZYJĘCIA ● ukończona szkoła podstawowa ● wiek 15-16 lat ● dobry stan zdrowia

Kandydaci przyjmowani są bez egzaminu wstępnego. Dla zamiejscowych przedsiębiorstw gwarantuje bezpłatne zakwaterowanie. Uczniowie w okresie nauki otrzymują wynagrodzenie w następującej wysokości:

I rok - 300 zł miesięcznie II rok - 480 zł miesięcznie III rok - 1200 zł miesięcznie

Za przodujące wyniki w nauce kwartalną nagrodę w wysokości do 30 proc. miesięcznego wynagrodzenia.

WYMAGANE DOKUMENTY: ● ubranie wyjściowe wartości 3000 zł ● ubranie robocze, obuwie i bielizna ● codzienne gorące posiłki regeneracyjne

Zapisy przyjmuje oraz udziela informacji Dział Osobowy i Szkolenia Zawodowego GPESiUP „Mostostal” Gdańsk, ul. Marynarki Polskiej 96, pokój 101, I piętro, tel. centrali 43-10-61 wewn 222

TERESA ZWIERCZOWSKA

TERESA ZWIERCZOWSKA

TERESA ZWIERCZOWSKA



