

Stanisław Kania spotkał się z aktywnym partyjnym woj. krakowskiego

Problemy pracy partyjnej na tle sytuacji kraju

Aktualne problemy pracy organizacji partyjnych, wynikające z uchwały VI Plenum KC PZPR na tle sytuacji społeczno-gospodarczej w kraju były wczoraj tematem spotkania w Krakowie I sekretarza KC PZPR Stanisława Kania z aktywnym partyjnym, reprezentującym największe zakłady pracy tego województwa.

Obchody 63 rocznicy Rewolucji Październikowej

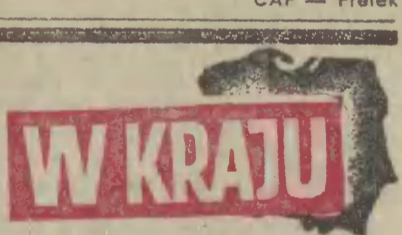
63 lata temu salwy oddane z krążownika „Aurora” w Petersburgu, zapoczątkowały nową erę w dziejach świata. Rewolucja Październikowa odegrała również wielką rolę w odzyskaniu niepodległości przez Polskę. Jej

Przed zimą



Dobre tempo prac budowlanych na obiektach Centrum Onkologii w Warszawie pozwala budowlanym na zabezpieczenie poszczególnych budynków przed zimą. Zadania finansowe tegorocznego planu zostały już przekierowane.

Na zdjęciu: prace niwelacyjne na obiekcie telekomunikacji Centrum Onkologii.



SZCZYT ENERGETYCZNY

Okres szczytowego wzrostu zapotrzebowania na energię elektryczną i ciepłą rozpoczął się już na dobre. Popyt ten osiągnie najwyższy poziom na przełomie grudnia i stycznia i wyniesie ok. 20,5 tys. MW czyli znacznie więcej niż w poprzednich miesiącach. W tej sytuacji, w nadchodzących miesiącach należy liczyć się z możliwością wystąpienia deficytu mocy rzędu do 1000 MW, a w trudniejszych dniach nawet większego.

BĄDZ PRZEZORNY NA DRODZE

Na terenie całego kraju przeprowadzona zostanie dziś kolejna w tym roku akcja radiowo-milicyjna „Uwaga, bądź przeczny na drodze”, zorganizowana przez Biuro Ruchu Drogowego Komendy Głównej MO oraz Polskie Radio.

BIESZCZADZKA CIUCHCIA

Surowa zima rozpoczęła się w Bieszczadach, gdzie kopny śnieg za lego już półmetrową warstwą. Utrudnia to znacznie dotarcie do szkół dzieciom z niektórych miejscowości. Z pomocą przyszedł im tutaj leśnicy eksploatujący bieszczadzki kolejkę waskatorową do transportu drewna. Skład mini-pociągu powiększono o specjalny wagon do przewozu młodzieży szkolnej, umożliwiając uczniom bezpłatny i wygodny dojazd do szkoły.

150 TYS. ŁOŻYSK TOCZNYCH Z SOSNOWCA

Pierwszą partię 150 tys. stożkowych łożysk tocznych wyprodukowano już — w ramach trwającego od miesiąca rozruchu technologicznego linii wytwórczych — w nowych zakładach przemysłu precyzyjnego „Prema-Milmet” w Sosnowcu. Ponad 100 tys. tych wyrobów trafiło do fabryk maszyn rolniczych, górniczych, motoryzacyjnych i obrabiarkowych.

40 MAŁYCH LOKOMOTYW

W bieżącym roku Mysłkowskie Zakłady Metalurgiczne „Mystal” w woj. częstochowskim rozpoczęły na skalę przemysłową produkcję małych lokomotyw spalinowych przeznaczonych do prac przetokowych na fabrycznych bocznicach i na PKP. Do starożytności już dla przemysłu 30 takich lokomotyw. Do końca br. „Mystal” wykona jeszcze 10 lokomotyw.

W spotkaniu, które odbyło się w Hucie im. Lenina, uczestniczył I sekretarz KK PZPR Krystyn Dąbrowa i minister hutnictwa Zbigniew Szatała.

Nawiązując do pierwszych lat budowy kombinatu, zatrudniającego dziś 40-tysięczną załogę, I sekretarz Komitetu Fabrycznego PZPR Jan Bąbaś podkreślił, że Huta im. Lenina pozostaje trwałym symbolem współpracy polsko-radzieckiej.

Obecnie — stwierdzono — najważniejszym zadaniem jest modernizacja huty, unowocześnienie technologii produkcji i poprawa warunków pracy. Od 15 lat, powiedział jeden z dyskutantów, przy różnych okazjach sprawy te były stawiane, jednak do dzisiaj nie doczekaliśmy się rozwiązania. Sytuacja w hucie została określona jako „awaryjna”; wpływa to na znaczną fluktuację załogi. Stwierdzono przy okazji, iż wyniki III kwartału br. są nie najlepsze. Nie wyprodukowano np. ponad 23 tys. ton surowki.

W dyskusji wiele uwagi poświęcono problemowi ogólnokrajowym. Zwrócono uwagę, iż podstawowa sprawa jest dziś realizacja postulatów robotniczych. Istnieje również potrzeba zmiany stylu pracy partyjnej. Partia powinna rozliczyć tych swoich członków, którzy są odpowiedzialni za obecny kryzys; nie może być w jej szeregach miejsca dla „pseudowolontaryzmu”, dla tych, którzy interes własny stawili ponad interes ogólnonarodowe. Należy — mówiono — dokonać przeglądu

(Dokończenie na str. 2)

Na terenie miast i gmin województwa gdańskiego, w zakładach pracy i szkołach odbywają się wieczornice i spotkania, organizowane przez TPPR. Rocznicę upamiętnia również wiele wystaw i spotkań w Klubach Prasy i Książki „Ruch” oraz bibliotekach.

W jednostkach Marynarki Wojennej i na okrętach marynarze spotykają się z kombatantami ruchu robotniczego, zapoznają się ze współczesnością Kraju Rad. Obchody te odbywają się pod hasłem: „Sojusz i braterstwo LWP z Armia Radziecką — gwarancja naszego bezpieczeństwa i pokoju na świecie”.

Transmisja uroczystości

Dziś o godzinie 17.25 Telewizja Polska i Polskie Radio w programach I przeprowadzą z Teatru Wielkiego w Warszawie transmisję centralnej uroczystości z okazji 63 rocznicy Wielkiej Socjalistycznej Rewolucji Październikowej.

Po zwycięstwie R. Reagana i Partii Republikańskiej

Zmiana filozofii politycznej rządu amerykańskiego

W przeprowadzonych 4 bm. w USA wyborach prezydenckich zwycięstwo odniósł kandydat Partii Republikańskiej, Ronald Reagan. Głosowało na niego — według nie-

pełnych obliczeń — 51 proc. wyborców. Obecny prezydent Jimmy Carter otrzymał 41 proc. głosów, a niezależny kandydat John Anderson — 7 proc. Na R. Reagana oddało swe głosy

43 070 649 wyborców, na J. Cartera — 34 742 280, a na J. Andersona — 5 564 595.

Prezydent — elekt Stanów Zjednoczonych zwołał swoich współpracowników do swego domu w Los Angeles, aby rozpocząć prace nad nominacjami rządowymi. Ronald Reagan ma ogłosić dziś „ekipę przejściową”, która przygotuje jego objęcie funkcji prezydenta w dniu 21 stycznia 1981 r. Szef sztabu wyborczego Ronalda Reagana Edwin Messe oświadczył, że w skacie zwycięstwa Partii Republikańskiej stanowią mandat do zmiany polityki administracji USA. Według polity-

ki administracji USA. Według polity-

Kopcowanie buraków



Nagły atak zimy zahamował prace polowe. Obecnie najważniejszą sprawą jest dokończenie wykopków buraków. Zabezpieczą się je przed mrozem układając w kopce. Na zdjęciu: przy zwózce i kopcowaniu buraków pracuje brygada polowa Alfreda Roclawa z PGR Łajsy w woj. olsztyńskim.

CAF — Moroz — Teletelo

10 bm. rozprawa

w Sądzie Najwyższym w sprawie odwołania „Solidarności”

Jak dowiaduje się PAP — na 10 bm. została wyznaczona rozprawa Sądu Najwyższego, na której rozpoznane będzie odwołanie Niezależnego Samorządnego Związku Zawodowego „Solidarność” od postanowienia Sądu Wojewódzkiego w Warszawie, który wprowadził zmiany do statutu związku.

WIECZÓR WYBRZEŻA

GDAŃSK — SOPOT — GDYNIA
Nr 242 (7375) Czwartek, 6 listopada 1980 r. Cena 1 zł

Dyskusja w sprawie mieszkań

Jak sprawiedliwie dzielić to, czego jest za mało?

W E wszystkich badaj postajkach wyciągniętych z analizy zmian w podziale mieszkań. Postulaty te są diametralnie niekiedy rozbieżne. Część zakładów pracy zgąda zwiększenia puli, przyznawanej do podziału w przedsiębiorstwach, część — zlikwidowania wszelkich takich preferencji, powodujących wzrost poczucia niesprawiedliwości społecznej. Dochodzi do tego, że pracownicy „migrują za mieszkaniem” do zakładów, które dysponują

Z udziałem S. Olszowskiego

W Gdańsku obradował aktyw partyjny

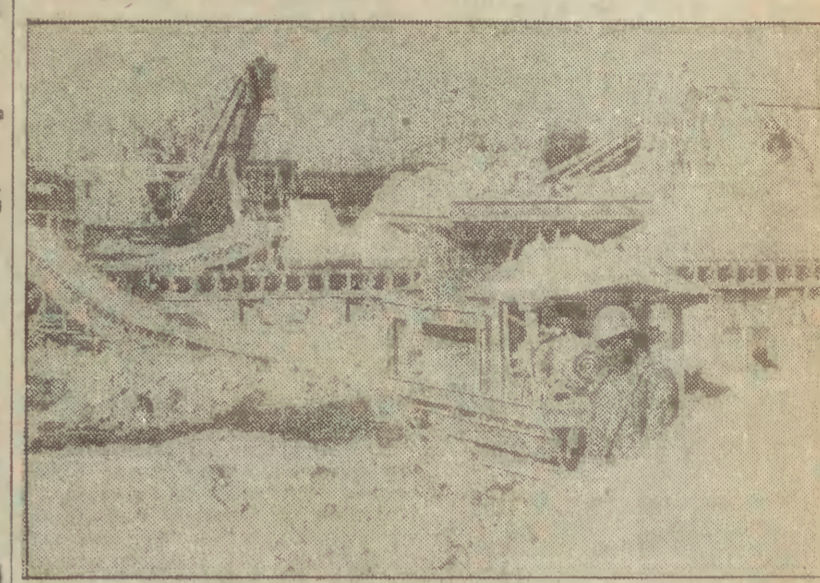
Wczoraj w gmachu KW PZPR odbyła się narada aktywu partyjnego z woj. gdańskiego. Narada poświęcona była ocenie sytuacji społeczno-gospodarczej na Wybrzeżu gdańskim w kontekście szerszej problematyki krajowej oraz wynikających stąd zadań dla pracy partyjnej. Udział w naradzie wzięli I sekretarze komitetów miejskich, dzielnicowych, zakładowych i uczelnianych. W naradzie uczestniczył członek Biura Politycznego, sekretarz KC PZPR STEFAN OLSZOWSKI. Jego wystąpienie stanowiło podstawę do dyskusji.

ziemiopłodów, a zwłaszcza buraków cukrowych i ziemniaków. W produkcji przemysłowej szczególnie niekorzystnym zjawiskiem są zaległości w zakresie dostaw surowcowych. Zaległości te w stosunku do planu tegorocznego wynoszą m. in. 12 mln ton węgla kamiennego, 3 mln ton węgla brunatnego, 280 tys. ton surowki, 20 tys. ton miedzi, 10 tys. ton aluminu. Równocześnie występuje niedobór 15 mld kWh energii elektrycznej. Szczególnie znaczenie ma niedobór węgla stwarzający lukę w dwóch dziedzinach: bilansie paliwowym i w eksporcie. Zmniejszenie wydobycia węgla stanowi następstwem z jednej strony rezygnacji z czterobrydgowego systemu pracy w górnictwie, a z drugiej — niewłaściwych metod jego eksploatacji.

W ostatnich tygodniach daje się

(Dokończenie na str. 2)

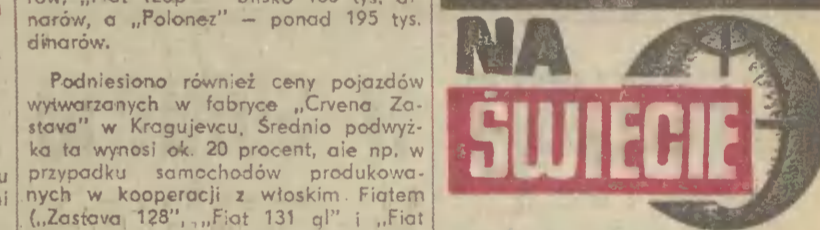
Siarka z „Jeziórka”



Obok węgla i miedzi siarka stanowi największe nasze bogactwo naturalne. Eksportujemy ją do wielu krajów. Jedną z największych i najstarszych kopalni otworowych siarki w Polsce jest „Jeziórko” w woj. tarnobrzeskim.

W tym roku wydobędzie się tu 3 250 tys. ton „złotej siarki”. W kopalni notuje się dobre tempo pracy — zaległości spowodowane strajkami, wynoszące około 12 tys. ton, zostały już nadrobione.

Na zdjęciu: składowisko czystej siarki w kopalni „Jeziórko”. CAF — Kwiatkowski



LOS Y „MADRYTU-80”

Przygotowawcze spotkania madyryckie do rozpoczęcia się 11 bm. spotkania KBWE znajdują się w delikatnym momencie, w którym ważą się losy organizacyjne Madyrytu-80. Trwają bardzo intensywne rozmowy kulturalne. Wśród delegatów panuje niepokój, że na kilka dni przed debatą rozpoczęcia spotkania madyryckiego brak jest zgody co do porządku dziennego, procedury i ram czasowych obrad.

ROZMOWY NRD — CSRS

W dniach 4 i 5 bm. w Karl-Marx-Stadt w NRD odbyło się robocze spotkanie ministrów spraw zagranicznych NRD i Czechosłowacji, Oskara Fischera i Bohuslava Chniouka. Wymienili oni poglądy na temat współpracy dwustronnej oraz aktualnych problemów międzynarodowych.

H. SCHMIDT KANCLERZEM RFN

266 głosami przeciwko 22 głosom, przy dwóch głosach wstrzymujących się i jednym głosie nieważnym zachodniemiecki Bundestag wybrał wczoraj Helmuta Schmidta na stanowisko kanclerza Republiki Federalnej Niemiec. Jego ponowny wybór jest nie tylko dowodem stabilności wewnętrznej sytuacji politycznej w RFN, lecz także zaufania społeczeństwa do polityki odprężenia, rozbrojenia, normalizacji i dialogu ze Wschodem, reprezentowanej od 11 lat przez partię koalicyjną rządową SPD/FDP.

STARCIA W BEJRUCIE

Zróżnicowane w Bejrucie poddały, że w wyniku wczorajszego starcia w zachodniej części Bejrutu między dwoma lewicowymi ugrupowaniami milicji libańskiej zginęło co najmniej 4 osoby, a 12 zostało rannych.

WALKI W ABADANIE

Trwa wojna irańsko-iracka. Według agencji PARS obrona Abadanu zaczęła walczyć o utrzymanie tego miasta. PARS pisze także, że wojska irackie próbują atakować szpital i obiekty publiczne w Abadanie. Wczoraj irackim ostrzeżeniom przeciwnymi i rakietami dzielnic mieszkaniowej Abadanu.

Radio teherańskie — pisze AFP — podało, że bank centralny Iranu nakazał zamknięcie wszystkich kantorów wymiany walut w całym kraju, w celu powstrzymania odpływu dewiz za granicę.

Cukier leży w magazynach...

Rozdzielnikowe nonsensy

Od kilku tygodni trwa kampania cukrownicza. O jej przebiegu informowaliśmy już niejednokrotnie na naszych

lamach. Jednakże nadal, by zdobyć cukier, mieszkańcy Trójmiasta z kortkami uganiają się po wielu sklepach.

Jednocześnie w magazynach cukrowych istnieją już znaczne zapasy tego towaru.

Wczoraj odwiedziłem przedsiębiorstwo „Cukrownie Gdańskie” w Malborku. Jak mnie poinformował dyrektor M. Nowicki, we wszystkich podległych im 5 cukrowniach magazyny zapelnione są cukrem z tegorocznej produkcji. Dostawy, a zwłaszcza ich zwiększenie na rynek limituje centralny rozdzelnik. W sytuacji, gdy cukier sprzedaje się na kartki, zastosowanie rozdzelnika wprowadza dodatkowy chaos na rynek. Wiadomo przecież, że cukier sprzedaje się tyle, ile konsumenci posiadają kartki.

(Dokończenie na str. 2)

Pogoda na jutro

Jak informuje dyżurny synoptyk gdańskiego Instytutu Meteorologii i Gospodarki Wodnej, jutro będzie zachmurzenie duże. Rano mglisto, w ciągu dnia możliwa opadów sategu lub marzącej mżawki. Temperatura minimum od -2 st. C do -3 st. C, maksimum od 0 st. C do +2 st. C. Wiatry z kierunków wschodnich, słabe do umiarkowanych.



Wyczekiwanie — na przedprożu kamieniczki przy ul. Św. Duchy w Gdańsku. Fot. M. Zorzecki

Brakuje paliwa

PKS ogranicza rozkład jazdy

Od 3 listopada br. weszło w życie zarządzenie ministra komunikacji, dotyczące ograniczeń w kursowaniu transportu spod znaku PKS. Powodem tego są kłopoty paliwowe. Ze sporządzonego bilansu wynika, że do wyko-

nia rocznych, i tak już ograniczonych zadań, zabraknie ok. 20 proc. paliwa. Nie przewidziano dodatkowych dostaw. Tak więc dyrekcja PKS w całym kraju podejmując decyzje o ograniczeniu rozkładów jazdy.

Np. w województwie warszawskim PKS ograniczyła o 10 proc. przewozy szlaskie i towarowe, na Dolnym Śląsku zawieszono łącznie 782 (Dokończenie na str. 2)

Sprawy związkowe i pracownicze

SLUŻBA ZDROWIA NSZZ "SOLIDARNOSĆ" ŻĄDA SPÓDZIARNICZĄ Z KOMISJĄ RZĄDOWĄ

Od wtorku w Trójmieście, tak jak w całym kraju, trwa akcja pracowników służby zdrowia zreszanych w NSZZ "Solidarność". W szpitalach, klinikach, przychodniach wyszczególniono listę zadań, w tym: personel medyczny w Pracowni z biotermicznymi opakowaniami na rekawach i rękawiczkach. Przypominamy, że rozmowy "Solidarność" z Ministerstwem Zdrowia zostały przerwane z powodu znacznej rozbieżności stanowisk obu stron w kwestiach płacowych.

ROZMOWY DYREKCJI NZW Z "SOLIDARNOSCIĄ"

W Naczelnym Zarządzie Wydziału w Warszawie odbyło się spotkanie przedstawicieli NZW oraz przedstawicieli Międzywydziałowego Komitetu Koordynacyjnego NSZZ "Solidarność" region Mazowsze, którzy poinformowali dyrekcję NZW o aktualnym stanie swojego związku. Międzywydziałowy Komitet Koordynacyjny reprezentuje obecnie 26 wydziałów warszawskich, działając również z upoważnienia pododzielnych komitetów w Gdańsku, Krakowie i Wrocławiu oraz organizacji związkowych "Solidarność" w wydawnictwach w Katowicach, Lublinie, Łodzi i Opolu.

STATUTY 20 ZWIĄZKÓW

Jak dowiaduje się dziennikarz PAP Sąd Wojewódzki w Warszawie zarejestrował już statuty 20 nowych związków zawodowych. W ostatnich dniach osobowość prawną uzyskały: NSZZ Włókiarzy "Współpraca" przy Zakładach Przemysłu Dzierżawnego "Bisłona" w Łodzi, NSZZ "Celuloza" przy Zakładach Celulozowo-Papierniczych im. Marchlewskiego we Wrocławiu, NSZZ Pracowników Weterynarii PRL z siedzibą w Warszawie i NSZZ Pracowników Ochrony Przeciwpowodziowej.

POROZUMIENIE BUDOWLANI - RESORT

Wzajemnie niezależnie Zarząd Główny Niezależnego Samorządnego Związku Zawodowego Pracowników

S. Kania przebywał w Krakowie

(Dokończenie ze str. 1) szeregów partyjnych, by umożliwić odejście ludzi, którzy spramili honor PZPR. Naród musi być przekonywany, że w Polsce opłaca się uczyć się pracować. Na zakończenie głos zabral S. Kania.

OTO TEŻ JEGO WYSTĄPIENIA: — Zaufanie do polityki partii: Jest ona w niemym stopniu nadwiercona. Proces jej przywrócenia odbywa się z trudem i nie można powiedzieć, że obrady VI Plenum KC przyniosły w tej materii przełom. Będziemy sięgać głębiej w listę przyczyn, która zrodziła kolejny wstrząs, jaki spowodowała tak wielka gorycz w szeregach partii. Trzeba szukać i zgłębiać naturę wszystkich deformacji, trzeba na tej podstawie wytyczyć program i określić gwarancje jego realizacji. — Sytuacja gospodarcza w kraju: Zjawisko spadku dochodu narodowego powtórzy się w br. Brak równowagi

Plenum ZW ZSMP w Gdańsku

Wczoraj obradowała w Gdańsku Plenum ZW ZSMP, będące kontynuacją obrad z 18 października. Plenum przewodniczył przewodniczący ZW ZSMP w Gdańsku Andrzej Schulz, a udział wzięli sekretarz Rady Głównej Federacji ZSMP w Warszawie Stawomir Jakubowski.

Pogoria zostanie w kraju?

Komitet ds. Radia i Telewizji w Warszawie poinformował PHZ "Navigator", aby zaprzestano poszukiwania za granicą nabywcy na zagłowice "Pogoria". Sprawa została odłożona do momentu aż zostaną rozpatrzone krajowe oferty kupna pięknego zagłowca. (ws)

Eksplozja czolgu

W miejscowości Parsberg (Nadrenia — Palatynat) nastąpiła eksplozja w amerykańskim czołgu M-60. Śmierć poniosła dwóch członków załogi, a dwóch innych odniosło ciężkie obrażenia. Pierwsze dochodzenia wskazują, że przyczyną tragedii była dwugoniatka, która wylubzyła na skutek defektu systemu ogrzewczego pojazdu.

Obrady Egzekutywy KW PZPR w Gdańsku

(Dokończenie ze str. 1)

Wczoraj obradowała Egzekutywa KW PZPR w Gdańsku. W pierwszym punkcie wysłuchała i oceniła sytuację zaopatrzeniową w województwie gdańskim. Na skutek podjętych decyzji płacowych siła nabycza ludności wzrosła w IV kwartale o 16,6 proc. Spowodowało to rozwarzenie między popytem, a podażą towarów o 4 mld zł. W tej sytuacji, władze wojewódzkie podjęły starania o pozyskanie towarów i maksymalne zużycie niedoborów rynkowych. Przedsiębiorstwa produkujące dla potrzeb rynku powinny dolożyć starań, by maksymalnie złądzić występujące napięcie i poprawić zaopatrzenie.

SPOTKANIE Z "SOLIDARNOSCIĄ"

Stwierdził, iż w toku tego spotkania premier dał wyraz woli władz kontynuowania dotychczasowej otwartości polityki w stosunku do tego związku. W kolejnym fragmencie swego wystąpienia sekretarz KC PZPR omówił kwestie związane z wizytą Stanisława Kania i Józefa Pińskiego w Związku Radzieckim i przeprowadzonym tam rozmowami z radzieckimi przywódcami. W czasie tych rozmów radziecscy przywódcy wyrazili poparcie dla linii przyjętej przez PZPR na VI Plenum KC, przekonanym, że partia powinna rozwiązać swoje problemy własnymi siłami. Ważnym rezultatem wizyty było uzyskanie znacznej pomocy gospodarczej, tak istotnej w naszej obecnej, niełatwej sytuacji. Dokonano ustaleń dotyczących zarówno pomocy dojazdowej, a m. in. dostaw szeregu surowców, przyznanych z długoterminową współpracą gospodarczą.

SPOTKANIE Z "SOLIDARNOSCIĄ"

W dyskusji poruszono m. in. sprawy konieczności korekty statutu i ordynacji wyborczej organizacji oraz zwolnienia nadzwyczajnego zjazdu ZSMP do czerwca przyszłego roku. Młodzież postulowała powołanie nowego sztabu patronackiego budownictwa, mówiono o konieczności lepszego niż dotychczas funkcjonowania organizacji zarządnego w mieście jak i na wsi. W podjętej uchwale postulowano spójniejszą odpowiedzialność byłych decydentów, którzy doprowadzili do kryzysu gospodarczego, konieczności wprowadzenia w życie ustawy o młodzieży, umożliwiającej jej większe uczestnictwo w zarządzaniu zakładami. Sekretarz RG FSZMP Stawomir Jakubowski poinformował o realizacji zgłoszonych wcześniej postulatów dotyczących m. in. konieczności zmniejszenia oprocentowania pożyczek dla młodych małżeństw, innych niż dotychczas zasad funkcjonowania Funduszu Akcji Społecznej Młodzieży. Przypominamy, że temat ten był poruszony w jednej z ostatnich publikacji "Wieczoru Wybrzeża".

* W sprawie budowy Pomnika Stoczniovców * Rozstrzygnięcie konkursu w Gdyni

Spółeczny Komitet Budowy Pomnika "Połegłych Stoczniovców 1970" informuje zainteresowane osoby i instytucje, że posiada konto w Narodowym Banku Polskim, na które można wpłacać dary pieniężne na cele związane z budową pomnika. Numer konta: NBP IV Oddział Mielki w Gdańsku 19044-93871-181-62. Ponadto Spółeczny Komitet Budowy Pomnika informuje, że: ● nie upoważnił nikogo do zbierania w prywatnych mieszkaniach ofiar pieniężnych na budowę pomnika, ● w statucie Społecznego Komitetu Budowy Pomnika "Połegłych Stoczniovców 1970" w Gdańsku przewidziano (paragraf 11): "Pozostałe po wybudowaniu pomnika nadwyżki majątkowe będą przeznaczane na cele mające również na względzie uczczenie walki społeczeństwa o poprawę warunków życia i pracy".

PKS zmienia rozkład

(Dokończenie ze str. 1) Minimalnym skróceniem ulegną trasy niektórych autobusów. Zakłada się zmniejszenie o ok. 5 proc. przebiegu, przewidzianego w dotychczasowych rozkładach jazdy. Obecnie autobusy PKS przejeżdżają dziennie 110 tys. km po drogach województwa gdańskiego i elbląskiego. Przed wszystkim utrzymanie zastój bez zmian te kursy, które stanowią jedyną połączenie miejscowości z głównymi trasami komunikacyjnymi. Pełny nowy rozkład jazdy zostanie opracowany za kilka dni — zostanie on wywieszony na dworcach autobusowych i w punktach odprawy podróżnych. Nie ma w tej chwili możliwości skorygowania rozkładów jazdy na 2,8 tys. przystanków autobusowych w obu województwach, tym bardziej że wprowadzenie zmiany mająć charakter tymczasowy. Czy te ograniczenia są jedynym wyjściem z sytuacji? Dyr. W. Kulusz powiedział, że paliwa, którym dysponuje do końca roku gdańska PKS, starczyłyby przy dotychczasowym układzie linii komunikacyjnych i utrzymaniu częstotliwości kursowania — do połowy grudnia... Wzrosty wszystkich w dni świąteczne.

Cukier leży...

(Dokończenie ze str. 1) Jednocześnie z informacją nadaną przez rzeczniczkę prasową wojewody gdańskiego wynika, iż plan rynkowy dostaw cukru na październik w ilości 3500 ton został przekroczone o 550 ton. Ponadto 30 października br. przedsiębiorstwa "Cukrownia Gdańskie" w Malborku wydana polecenie zapewnienia transportu dla rytmicznych przewozów dostaw cukru. W listopadzie uwzględniając trudną sytuację, zarządzało przekazanie do Gdańska i Gdyni dostawy cukru ze Szczecina w wysokości 500 ton, Tak więc średnia dziennie na rynek województwa trafiła od 250 do 350 ton cukru. Informacje otrzymane z Urzędu Wojewódzkiego w Gdańsku są zdumiewające: po co przywozić cukier ze Szczecina, skoro jest go pod dostatkiem w magazynach naszych cukrowni. (mp)

Obrady w Gdańsku

Wzajemnie niezależnie Zarząd Główny Niezależnego Samorządnego Związku Zawodowego Pracowników

SPOTKANIE Z "SOLIDARNOSCIĄ"

Wzajemnie niezależnie Zarząd Główny Niezależnego Samorządnego Związku Zawodowego Pracowników

SPOTKANIE Z "SOLIDARNOSCIĄ"

Wzajemnie niezależnie Zarząd Główny Niezależnego Samorządnego Związku Zawodowego Pracowników

SPOTKANIE Z "SOLIDARNOSCIĄ"

Wzajemnie niezależnie Zarząd Główny Niezależnego Samorządnego Związku Zawodowego Pracowników

SPOTKANIE Z "SOLIDARNOSCIĄ"

Wzajemnie niezależnie Zarząd Główny Niezależnego Samorządnego Związku Zawodowego Pracowników

SPOTKANIE Z "SOLIDARNOSCIĄ"

Wzajemnie niezależnie Zarząd Główny Niezależnego Samorządnego Związku Zawodowego Pracowników

SPOTKANIE Z "SOLIDARNOSCIĄ"

Obrady w Gdańsku

Wzajemnie niezależnie Zarząd Główny Niezależnego Samorządnego Związku Zawodowego Pracowników

SPOTKANIE Z "SOLIDARNOSCIĄ"

Wzajemnie niezależnie Zarząd Główny Niezależnego Samorządnego Związku Zawodowego Pracowników

SPOTKANIE Z "SOLIDARNOSCIĄ"

Wzajemnie niezależnie Zarząd Główny Niezależnego Samorządnego Związku Zawodowego Pracowników

SPOTKANIE Z "SOLIDARNOSCIĄ"

Wzajemnie niezależnie Zarząd Główny Niezależnego Samorządnego Związku Zawodowego Pracowników

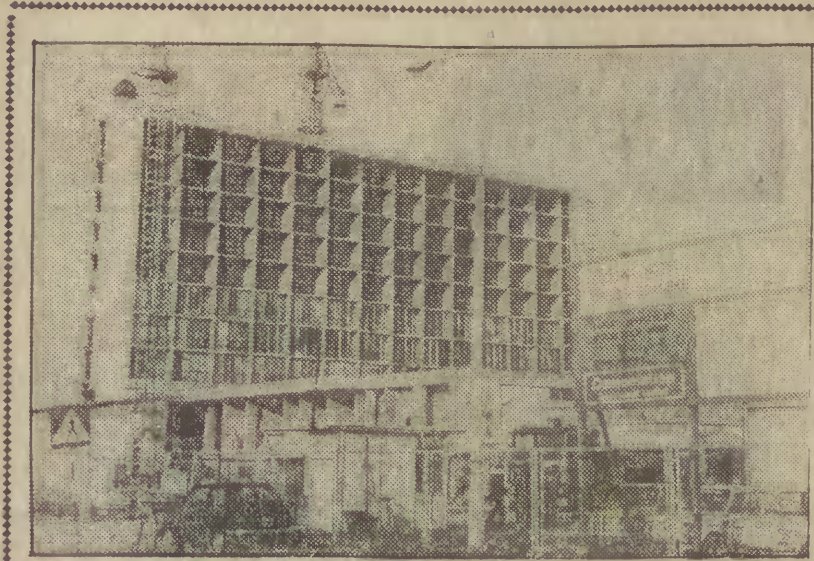
SPOTKANIE Z "SOLIDARNOSCIĄ"

Wzajemnie niezależnie Zarząd Główny Niezależnego Samorządnego Związku Zawodowego Pracowników

SPOTKANIE Z "SOLIDARNOSCIĄ"

Wzajemnie niezależnie Zarząd Główny Niezależnego Samorządnego Związku Zawodowego Pracowników

SPOTKANIE Z "SOLIDARNOSCIĄ"



Nowy obiekt prezentuje się okazale.

Fot. M. Zarzecki

Hotel już pod wiechą

Z dokładnością co do jednego dnia zakończono wykonywanie stanu surowego hotelu „Orbis” w Jelitkowie...

Obecnie na budowie pracują: gdańska „przemysłówka”, Budowlana Spółdzielnia Pracy...

mnie! na budowie. Sa jednak problem. niezależnie od wykonawców, które jednak w istotny sposób...

Wśród zawieszono na dachu działali konduktowi hotelu „Orbis” w Jelitkowie piękna wiecha...

Chór AMG czeka

Znany ze swoich sukcesów artystycznych, wielokrotny laureat krajowych i zagranicznych konkursów...

Wartkiem stawianym przez zarząd chóru jest, obok zainteresowania ta dziedziną sztuki i zdolności...

Recitale Demarczyk odwołane

Bałwacka Agencja Artystyczna informuje, że z przyczyn od niej niezależnych...

Zgubiono - znalezione

Nr 10. 80 z. w godzinach wieczornych na ul. Jana z Konia czekająca na...

Zropaczona Barbara, H. G. W piątek 30 października br. w rejonie ul. Czerwonego Szlaku...

W piątek 30 października br. ok. godz. 14:30 w okolicy supermarketu w Gdańsku...

4 km. w barze „Akademickim” w Gdańsku-Wrzeszczu w wyniku pomyłki zostały zabrane dokumenty lekarskie...

W piątek 30 października br. ok. godz. 11:30 w okolicy supermarketu w Gdańsku...

W piątek 30 października br. ok. godz. 11:30 w okolicy supermarketu w Gdańsku...

W piątek 30 października br. ok. godz. 11:30 w okolicy supermarketu w Gdańsku...

W piątek 30 października br. ok. godz. 11:30 w okolicy supermarketu w Gdańsku...

W piątek 30 października br. ok. godz. 11:30 w okolicy supermarketu w Gdańsku...

W piątek 30 października br. ok. godz. 11:30 w okolicy supermarketu w Gdańsku...

W piątek 30 października br. ok. godz. 11:30 w okolicy supermarketu w Gdańsku...

W piątek 30 października br. ok. godz. 11:30 w okolicy supermarketu w Gdańsku...

W piątek 30 października br. ok. godz. 11:30 w okolicy supermarketu w Gdańsku...

W piątek 30 października br. ok. godz. 11:30 w okolicy supermarketu w Gdańsku...

W piątek 30 października br. ok. godz. 11:30 w okolicy supermarketu w Gdańsku...

W piątek 30 października br. ok. godz. 11:30 w okolicy supermarketu w Gdańsku...

W piątek 30 października br. ok. godz. 11:30 w okolicy supermarketu w Gdańsku...

Wszystko zależy od dobrej woli Łatwiej zbudować niż wyremontować

Po oliwskiej Szkole Podstawowej nr 36 miało się grupa rodziców uczniów tej placówki na czele ze znaną znaną dyrektorką. W budynku zimno jak w lodowicy...

Jednym szczęściem w tym nie-szczęściu jest to, że dzieci jeszcze nie w tej szkole nie uczą. Bada tu musieli wrócić ekipy WPIS.

Wielkie znaczenie w propagowaniu i tworzeniu wzorców aktywnego uczestniczenia młodzieży w życiu sportowym...

Jeden z podwykonawców — odpowiedzialny za stan kotłowni Wojewódzkiej Przemysłowej Instalacji Sanitarnej...

Wczoraj w „36” odbyła się kolejna narada wszystkich zainteresowanych stron WPIS...

Gdański „empik” zaprasza Bez biletu wstępu

Od kilku lat działa na gdańskiej Starówce Klub Międzynarodowej Prasy i Książki...

Chcielibyśmy, by w naszych dyskusjach uczestniczyli iak najwięcej...

Epilog zbrodni

Przed Sadem Wojewódzkim w Gdańsku zakończył się proces w sprawie zbrodni popełnionej w Rumli...

Komu skradziono rower? 25 lipca br. na terenie Zasp (ul. Pilotów) i w sierpniu br. na terenie Gdańska-Przymorza...

Problem moralno-etyczny naukowców to kolejny aktualny temat, który podjęty zostanie na spotkaniu...

Gdzie się podziały półlitrowki na mleko?

Jeden z Seniorów, domaga się wprowadzenia na powrót do sprzedaży mleka w opakowaniach półlitrowych...

W Wojewódzkim Związku Spółdzielni Mleczarskich Gdańsk wyjaśniono nam, na czym rzecz polega. Otóż maszyny do porcjowania mleka...

W sobotę 8 bm. lub w niedzielę do Hamburga pojedzie „Trabant”. Wodne jedno — dwa miejsca...

GTF proponuje

Gdańskie Towarzystwo Fotograficzne zaprasza członków i sympatyków na najbliższy piątek...

Przy ustawieniu maszyn na porcję półlitrową, wydajność stałaby się o połowę mniejsza, gdyż cykl...

W piątek 30 października br. ok. godz. 11:30 w okolicy supermarketu w Gdańsku...

W podróż cudzym samochodem

PRZED „POPRAWKA” Spójrzmy na sprawę rzeczowo: ciepło i woda to podstawowe warunki bytowania...

W piątek 30 października br. ok. godz. 11:30 w okolicy supermarketu w Gdańsku...

W piątek 30 października br. ok. godz. 11:30 w okolicy supermarketu w Gdańsku...

Osiedle do poprawki

Przedstawiciel zarządu, wprowadzanie proszony, przychodzi jednak na konfrontację...

Atmosfera spotkania — przypomina mecz ping-ponga. Nad stołem fruwały argumenty...

W piątek 30 października br. ok. godz. 11:30 w okolicy supermarketu w Gdańsku...

Stocznowiec bez M. Ejsmonta na mecz z Zagłębiem

W najbliższą niedzielę, dnia 9 listopada, pięcioro Stocznowców stoczą na własnym ringu ostatni już w tym roku mecz o mistrzostwo I ligi...

W piątek 30 października br. ok. godz. 11:30 w okolicy supermarketu w Gdańsku...

W piątek 30 października br. ok. godz. 11:30 w okolicy supermarketu w Gdańsku...

Masowa kultura fizyczna też oczekuje nowych rozwiązań

Tocząca się obecnie w wielu środowiskach dyskusja na temat sportu dotyczy głównie tzw. wielkiego wyczynu...

W piątek 30 października br. ok. godz. 11:30 w okolicy supermarketu w Gdańsku...

W piątek 30 października br. ok. godz. 11:30 w okolicy supermarketu w Gdańsku...

Sport

Chodzi nie tylko o wielki wyczyn

Masowa kultura fizyczna też oczekuje nowych rozwiązań

Tocząca się obecnie w wielu środowiskach dyskusja na temat sportu dotyczy głównie tzw. wielkiego wyczynu. Mniej mówi się natomiast o sporach masowego ruchu sportowego i rekreacji...

Wielkie znaczenie w propagowaniu i tworzeniu wzorców aktywnego uczestniczenia młodzieży w życiu sportowym powinno mieć wzmocnienie...

W piątek 30 października br. ok. godz. 11:30 w okolicy supermarketu w Gdańsku...

Notatnik piłkarski

NIE można było wczoraj narzekać na brak emocji. Oczywiście stało się tak z sprawą Ildzięcego Widzawa. Dogrywka, rzuty kame...

Przedmeczem do turniejskiego spotkania Widzawa był pojedynek Szombierek z CSKA Sofia...

Niewiele dobrego można powiedzieć o postawie Szombierek w tym meczu. Zresztą dzięki bezpośredniej relacji telewizyjnej każdy ma na ten temat...

Przy okazji drobna uwaga. Pojedynkę rozegrany został na stadionie w Chorzwie...

Dlaczego o tym piszę — dlatego że widownia futbolowa bez widzów to nie prawdziwy mecz...

W Turynie było tak jak powinno być. Teraz Włochy biją górą. Uzyskali ten sam rezultat...

Tak czy inaczej w pokonanym polu zostawili widzowcy nie tylko Manchester United...

Na koniec zalegającej nieszczęśliwej. W Gdyni spotkali się dwaj debiutanci w ekstraklasie...

W piątek 30 października br. ok. godz. 11:30 w okolicy supermarketu w Gdańsku...

W piątek 30 października br. ok. godz. 11:30 w okolicy supermarketu w Gdańsku...

W piątek 30 października br. ok. godz. 11:30 w okolicy supermarketu w Gdańsku...

W piątek 30 października br. ok. godz. 11:30 w okolicy supermarketu w Gdańsku...

W piątek 30 października br. ok. godz. 11:30 w okolicy supermarketu w Gdańsku...

W piątek 30 października br. ok. godz. 11:30 w okolicy supermarketu w Gdańsku...

W piątek 30 października br. ok. godz. 11:30 w okolicy supermarketu w Gdańsku...

W piątek 30 października br. ok. godz. 11:30 w okolicy supermarketu w Gdańsku...

W piątek 30 października br. ok. godz. 11:30 w okolicy supermarketu w Gdańsku...

