

## Minister Boni wycofuje oszczędnościowy projekt zasiłków rodzinnych

### Bogdan Borusewicz: Nigdy nie zgodzimy się na łatanie budżetowej dziury kosztem rodziny

Jak już informowaliśmy, rząd zamierzał z dniem 1 listopada wprowadzić nowy system zasiłków rodzinnych. Pomyślano go jako system oszczędnościowy, celem ratowania olbrzymiej dziury budżetowej. W jego wyniku budżet miał oszczędzić 200 miliardów złotych. W skali budżetowej luki oszczędności byłyby niewielkie, natomiast dla typowej polskiej rodziny 2-3 straty dochodów mogły być bardzo dolegliwe. Przepomnijmy, że zamiast dotychczasowych 8 proc. średniej krajowej, na każde dziecko, rząd zamierzał



wprowadzić 4 proc. na pierwsze dziecko, 8 proc. na drugie i 12 proc. na trzecie i następne. Tak więc dopiero przy trojgu dzieciach zasiłki według nowego systemu rekompensowałyby dotychczasowe, ale i to niepełnie, ponieważ chciano ograniczyć wiek dziecka, na które przysługuje zasiłek do 20 lat (zamiast dotychczasowych 25 lat). W ten sposób z prawa do zasiłku wykluczony byłby rodzice studentów.

Wprowadzić 4 proc. na pierwsze dziecko, 8 proc. na drugie i 12 proc. na trzecie i następne. Tak więc dopiero przy trojgu dzieciach zasiłki według nowego systemu rekompensowałyby dotychczasowe, ale i to niepełnie, ponieważ chciano ograniczyć wiek dziecka, na które przysługuje zasiłek do 20 lat (zamiast dotychczasowych 25 lat). W ten sposób z prawa do zasiłku wykluczony byłby rodzice studentów.

## W Tczewie powstaje ośrodek kształcenia dorosłych

### Edukacja bezrobotnych po niemiecku

Znikają z naszej mapy gospodarczej przedsiębiorstwa. Na ich miejsce pojawiają się inne, o odmiennym profilu działalności. Siła robocza, żeby utrzymać się przy „warsztacie”, musi posiadać cechy fachowca — kameliona. To znaczy, umieć dostosować się szybko do zmieniających się wymagań na rynku pracy. Specjaliści zachodni podkreślają, że wyniki badań psychologicznych i socjologicznych wykazują, iż człowiek dorosły jest nie tylko zdolny do uczenia się, ale powinien też ciągle to czynić w celu zachowania sprawności, umysło-

wej. Natomiast wykształcenie nie uzyskiwane w wieku dziecięcym i młodzieńczym stanowią jedynie fundament wiedzy, która powinna być aktualizowana i wzbogacana w dalszym życiu.

Wszystkim osobom, które utraciły pracę w wyniku redukcji etatów czy likwidacji przedsiębiorstw. Dla rejonu Tczewa jest to bardzo ważne, zważywszy że pod względem wielkości stopy bezrobocia: ponad 15 procent (średnia krajowa wynosi 10,8 proc.) plasuje się na pierwszym miejscu w województwie. Pozwoli też na gospodarcze ożywienie regionu. Taka nadzieja ma pomysłodawcy.

## Dokumenty w sprawie mordu polskich oficerów

### Bołdin schował czy prezydent odda?

Tygodnik „Nowoje Wremia” ujawnił, że jeden z głównych asygnatorów sierpnowego puczu, b. szef Wydziału Ogólnego KC KPZR i szef aparatu prezydenta ZSRR Walerij Bołdin ponosi odpowiedzialność również za zacieranie śladów mordu NKWD na polskich oficerach — jeńcach Kozielska, Starobelska i Ostaszkowa.

Władimir Bołdin, jeden z kluczowych postaci sierpnowego puczu, nie chciał dawać przeciwnikom partii takiego atutu, jak decyzja politybura w sprawie rozstrzelania 15 tys. obywateli sąsiedniego państwa. Wkrótce Bołdin awansował na szefa aparatu prezydenta ZSRR.

## Polka w Puerto Rico

Tegoroczna wicemiss Polski, 22-letnia lublinianka Beata Szyszowska wygrała w Puerto Rico konkurs piękności „Miss Małaja International”.

## Indie

### Setki ofiar trzęsienia ziemi

Liczba ofiar śmiertelnych trzęsienia ziemi w Indiach wzrosła do 375, a liczba rannych do 1800. Istnieją poważne obawy, że kiedy na dejdą dalsze informacje z ok. 400 wsi, na razie odciętych od świata w rezultacie osuniętej ziemi, wywołanych trzęsieniem, bilans ka-

## Sprawcy śmierci Grzegorza Przemyka przed sądem

18 listopada rozpocznie się przed Sądem Wojewódzkim w Warszawie proces dwóch b. funkcjonariuszy MO Ireneusza K. i Arkadiusza D., którym zarzuca się udział w pobiciu 12 maja 1983 r., w XVIII komisariacie MO w Warszawie Grzegorza Przemyka, w wyniku czego doznał on ciężkich obrażeń i zmarł.

## Misja MOP w Gdańsku

W dniach 19-21 bm. przebywała w Gdańsku Misja Międzynarodowej Organizacji Pracy w Genewie, której przewodniczył Bernard Hasler, generałny inspektor pracy Francji. Celem misji było poznanie organizacji i funkcjonowania Okręgowego Inspektoratu Pracy Państwowej Inspekcji Pracy w Gdańsku i w ramach kół pracy w naszym przemyśle okrętowym.

## Radzieckie rakiety zagrażają Rosji?!

Wiadomością, jaką podał brytyjski dziennik „The Independent”, o tym, iż USA udzieli pomocy Rosji w stworzeniu tarczy przed rakietami nuklearnymi, które pewnego dnia mogą być wysłane przeciwko niej przypadkowo lub rozmyślnie przez którąś z republik radzieckich, uważa się za „primaaprilisowy żart, gdyby nie to, że dotyczy tak poważnej sprawy”.

Co prawda źródła amerykańskie twierdzą, że w czasie puczu dowódca radzieckich sił rakietowych, gen. Maksimow, nakazując wycofać ruchome wyrzutnie SS-25 z głowicami atomowymi z poligonów do baz, ograniczając w ten sposób możliwość użycia ich przez przewrót puczu. Ale wersja ta, świadcząca o łatwości podejmowania decyzji w sprawach

## Radzieckie rakiety zagrażają Rosji?!

Wiadomością, jaką podał brytyjski dziennik „The Independent”, o tym, iż USA udzieli pomocy Rosji w stworzeniu tarczy przed rakietami nuklearnymi, które pewnego dnia mogą być wysłane przeciwko niej przypadkowo lub rozmyślnie przez którąś z republik radzieckich, uważa się za „primaaprilisowy żart, gdyby nie to, że dotyczy tak poważnej sprawy”.

## Wyłuskiwanie pijanych

### Śmierć pod „Volvo”

W piątek, 18 bm. na terenie woj. gdańskiego „drogowka” usiłowała wjechać na drogę i uciekła z drogi w kierunku ulicy. Wypadku doznał 41-letni kierowca (w tym 39 nietrzeźwych kierowców). Ponadto zatrzymano 28 uprzedzonych kierowców (w tym 24 prawą jazdę) oraz 62 dowódcy rejestracyjne, głównie z zły stan techniczny pojazdów.

## Kraj

### Warszawa

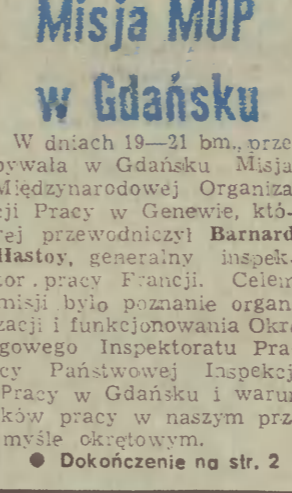
Prezydent Lech Wałęsa przesłał do papieża J. na Pawła II list z serdecznymi życzeniami i od społeczeństwa polskiego i władz Rzeczypospolitej, z okazji 13 rocznicy rozpoczęcia pontyfikatu.

## Rozwiązanie kołchozów!

### Kolejna rewolucja Gorbaczowa

„Przynależność do odnowionego Związku Radzieckiego jest przywilejem, a nie ciężarem” powiedział Michaił Gorbaczow w czasie przemówienia na pierwszej sesji odnowionej Rady Najwyższej.

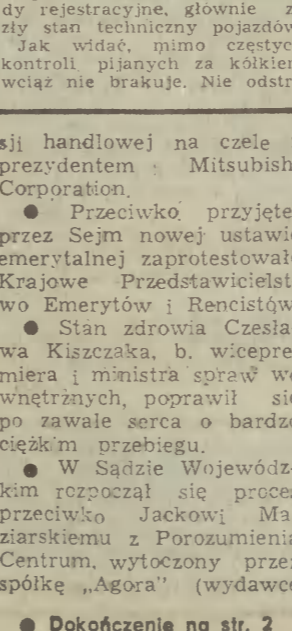
## Na kogo będę głosować? 21.10.91 r.



## Wszystkich przedwyborczych sondaży

W ostatnich tygodniach odnotowaliśmy skrupulatnie wyniki niemal wszystkich przedwyborczych sondaży. Wczoraj postanowiliśmy sami zastąpić socjologów. Korzystając z pomocy społecznych ankietatorów — studentów przeprowadziliśmy sondę pod pomnikiem Sobieskiego. Zapytaliśmy 87 osób. Zadaliśmy trzy pytania: 1. Czy weźmie Pan, Pani udział w wyborach? 2. Na kogo będzie Pan, Pani głosować? i 3. Kto najlepiej reprezentuje Pana, Pani interesy?

## Wszystkich przedwyborczych sondaży



## Wszystkich przedwyborczych sondaży

Wszystkich przedwyborczych sondaży. Wczoraj postanowiliśmy sami zastąpić socjologów. Korzystając z pomocy społecznych ankietatorów — studentów przeprowadziliśmy sondę pod pomnikiem Sobieskiego. Zapytaliśmy 87 osób. Zadaliśmy trzy pytania: 1. Czy weźmie Pan, Pani udział w wyborach? 2. Na kogo będzie Pan, Pani głosować? i 3. Kto najlepiej reprezentuje Pana, Pani interesy?

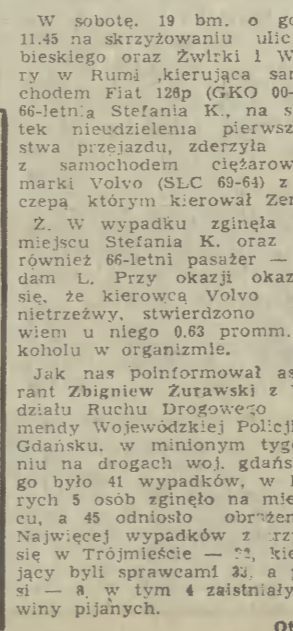
## Wszystkich przedwyborczych sondaży

Wszystkich przedwyborczych sondaży. Wczoraj postanowiliśmy sami zastąpić socjologów. Korzystając z pomocy społecznych ankietatorów — studentów przeprowadziliśmy sondę pod pomnikiem Sobieskiego. Zapytaliśmy 87 osób. Zadaliśmy trzy pytania: 1. Czy weźmie Pan, Pani udział w wyborach? 2. Na kogo będzie Pan, Pani głosować? i 3. Kto najlepiej reprezentuje Pana, Pani interesy?

## Wszystkich przedwyborczych sondaży

Wszystkich przedwyborczych sondaży. Wczoraj postanowiliśmy sami zastąpić socjologów. Korzystając z pomocy społecznych ankietatorów — studentów przeprowadziliśmy sondę pod pomnikiem Sobieskiego. Zapytaliśmy 87 osób. Zadaliśmy trzy pytania: 1. Czy weźmie Pan, Pani udział w wyborach? 2. Na kogo będzie Pan, Pani głosować? i 3. Kto najlepiej reprezentuje Pana, Pani interesy?

## Wszystkich przedwyborczych sondaży



## Wszystkich przedwyborczych sondaży

Wszystkich przedwyborczych sondaży. Wczoraj postanowiliśmy sami zastąpić socjologów. Korzystając z pomocy społecznych ankietatorów — studentów przeprowadziliśmy sondę pod pomnikiem Sobieskiego. Zapytaliśmy 87 osób. Zadaliśmy trzy pytania: 1. Czy weźmie Pan, Pani udział w wyborach? 2. Na kogo będzie Pan, Pani głosować? i 3. Kto najlepiej reprezentuje Pana, Pani interesy?

## Wszystkich przedwyborczych sondaży

Wszystkich przedwyborczych sondaży. Wczoraj postanowiliśmy sami zastąpić socjologów. Korzystając z pomocy społecznych ankietatorów — studentów przeprowadziliśmy sondę pod pomnikiem Sobieskiego. Zapytaliśmy 87 osób. Zadaliśmy trzy pytania: 1. Czy weźmie Pan, Pani udział w wyborach? 2. Na kogo będzie Pan, Pani głosować? i 3. Kto najlepiej reprezentuje Pana, Pani interesy?

## Wszystkich przedwyborczych sondaży

Wszystkich przedwyborczych sondaży. Wczoraj postanowiliśmy sami zastąpić socjologów. Korzystając z pomocy społecznych ankietatorów — studentów przeprowadziliśmy sondę pod pomnikiem Sobieskiego. Zapytaliśmy 87 osób. Zadaliśmy trzy pytania: 1. Czy weźmie Pan, Pani udział w wyborach? 2. Na kogo będzie Pan, Pani głosować? i 3. Kto najlepiej reprezentuje Pana, Pani interesy?

## Wszystkich przedwyborczych sondaży

Wszystkich przedwyborczych sondaży. Wczoraj postanowiliśmy sami zastąpić socjologów. Korzystając z pomocy społecznych ankietatorów — studentów przeprowadziliśmy sondę pod pomnikiem Sobieskiego. Zapytaliśmy 87 osób. Zadaliśmy trzy pytania: 1. Czy weźmie Pan, Pani udział w wyborach? 2. Na kogo będzie Pan, Pani głosować? i 3. Kto najlepiej reprezentuje Pana, Pani interesy?



NOŻEM W BRZUCH

Do Szpitala Miejskiego w Gdyni pogotowie ratunkowe przywoziło mężczyznę z raną kłującą brzucha. Pacjenta poddano natychmiastowej operacji, dzięki czemu jego życie nie zagrożone jest niebezpieczeństwem.

KLIENT Z GAZEM

Do kiosku "Ruch" w Gdyni ok. godz. 6.30 podszedł młody mężczyzna, który zamówił u sprzedawcy towary wartokilok. 45 tys. złotych. Kiedy przybyło do placenia, klient powiedział w twarz sprzedawcy gazem, zabrał to co go zarządzał i czmychnął.

WIEPRZOWINA PIECZONA NA ŻYWCACH

Noe z soboty na niedzielę była bardzo gorąca w gospodarstwie Stanisława N. w miejscowości Rozental (gm. Pelplin). Ok. godz. 3.00 gospodarz zauważył palący się dach chlewni na terenie swego gospodarstwa.

ZAMIERZAJĄ OZWIERZĄĆ SKLEPI?

Właściciel hurtowni "Komers" przy ul. Jaskowa Dębina w Gdyni, Jan K. powiedział policji o noce, w którym w jego firmie, nieznanymi sprawcami wybito szklane witryny sklepowe, uwalniając zwierzęta z klatki.

WYBORY '91

NA SPOTKANIA PRZEDWYBORCZE ZAPRASZAJĄ W województwie gdańskim

Województwo gdańskie

22 bm, godz. 18 na dyskusję o polityce w Gdyni. Głównym tematem będzie polityka w województwie gdańskim.

Województwo elbląskie

22 bm, godz. 19 w auli Ekonomicznej Produkcji UG. Spotkanie o polityce w województwie elbląskim.

Województwo pomorskie

22 bm, godz. 18 na dyskusję o polityce w Gdyni. Głównym tematem będzie polityka w województwie pomorskim.

Województwo kujawsko-pomorskie

22 bm, godz. 19 w auli Ekonomicznej Produkcji UG. Spotkanie o polityce w województwie kujawsko-pomorskim.

REPORTER

Do Szpitala Miejskiego w Gdyni pogotowie ratunkowe przywoziło mężczyznę z raną kłującą brzucha. Pacjenta poddano natychmiastowej operacji, dzięki czemu jego życie nie zagrożone jest niebezpieczeństwem.

WIEPRZOWINA PIECZONA NA ŻYWCACH

Noe z soboty na niedzielę była bardzo gorąca w gospodarstwie Stanisława N. w miejscowości Rozental (gm. Pelplin). Ok. godz. 3.00 gospodarz zauważył palący się dach chlewni na terenie swego gospodarstwa.

ZAMIERZAJĄ OZWIERZĄĆ SKLEPI?

Właściciel hurtowni "Komers" przy ul. Jaskowa Dębina w Gdyni, Jan K. powiedział policji o noce, w którym w jego firmie, nieznanymi sprawcami wybito szklane witryny sklepowe, uwalniając zwierzęta z klatki.

WYBORY '91

NA SPOTKANIA PRZEDWYBORCZE ZAPRASZAJĄ W województwie gdańskim

Województwo gdańskie

22 bm, godz. 18 na dyskusję o polityce w Gdyni. Głównym tematem będzie polityka w województwie gdańskim.

Województwo elbląskie

22 bm, godz. 19 w auli Ekonomicznej Produkcji UG. Spotkanie o polityce w województwie elbląskim.

Województwo pomorskie

22 bm, godz. 18 na dyskusję o polityce w Gdyni. Głównym tematem będzie polityka w województwie pomorskim.

Województwo kujawsko-pomorskie

22 bm, godz. 19 w auli Ekonomicznej Produkcji UG. Spotkanie o polityce w województwie kujawsko-pomorskim.

Województwo łódzkie

22 bm, godz. 19 w auli Ekonomicznej Produkcji UG. Spotkanie o polityce w województwie łódzkim.

Województwo świętokrzyskie

22 bm, godz. 19 w auli Ekonomicznej Produkcji UG. Spotkanie o polityce w województwie świętokrzyskim.

Batem ją...

Wiązanie krwii, coś dla przetrwania? - powiedział farmer dziennikarzu Reu. Twierdzi, że nieznany tryb życia, który przetrwał, to właśnie ta dieta, która była gotowa przez kilka następnych lat.

KANTORY

Notowania wczorajsze z godz. 15.00. "BEST" Gdynia, ul. 10 Lutego 20: USD - 11700, 11620 DM - 600, 620, korona duńska - 1000, 1020, korona szw. - 1000, 1020, frank szw. - 9400, 9400, frank franc. - 1900, 1900, funt ang. - 1800, 1800.

WYBORY '91

NA SPOTKANIA PRZEDWYBORCZE ZAPRASZAJĄ W województwie gdańskim

Województwo gdańskie

22 bm, godz. 18 na dyskusję o polityce w Gdyni. Głównym tematem będzie polityka w województwie gdańskim.

Województwo elbląskie

22 bm, godz. 19 w auli Ekonomicznej Produkcji UG. Spotkanie o polityce w województwie elbląskim.

Województwo pomorskie

22 bm, godz. 18 na dyskusję o polityce w Gdyni. Głównym tematem będzie polityka w województwie pomorskim.

Województwo kujawsko-pomorskie

22 bm, godz. 19 w auli Ekonomicznej Produkcji UG. Spotkanie o polityce w województwie kujawsko-pomorskim.

Województwo łódzkie

22 bm, godz. 19 w auli Ekonomicznej Produkcji UG. Spotkanie o polityce w województwie łódzkim.

Województwo świętokrzyskie

22 bm, godz. 19 w auli Ekonomicznej Produkcji UG. Spotkanie o polityce w województwie świętokrzyskim.

Województwo mazowieckie

22 bm, godz. 19 w auli Ekonomicznej Produkcji UG. Spotkanie o polityce w województwie mazowieckim.

Dziś w II programie TV Cappella Gedanensis

B. i J. Ulatowscy. Dzień 20 bm, godz. 20 w II programie TV emitowany będzie koncert Cappella Gedanensis.

Bołdin...

Dokończenie ze str. 1. Tuż przed objęciem tego stanowiska wykonał dzwonek, jak się wtedy wydawało, ruch - przesłał wiele dokumentów, w tym VI sektor, do archiwum prezydenckiego.

ŚWIAT

Dokończenie ze str. 1. JUGOSŁAWIA. W rezultacie walk w Chorwacji mimo formalnego zawieszenia broni, zniszczone zostały cztery miasteczka w województwie nad Adriatykiem.

Minisonda...

Dokończenie ze str. 1. ośmiu kandydatów na prezydenta, którzy w głosowaniu w województwie gdańskim otrzymali 13,6 proc. głosów.

Fatalna pogoda nie odstraszyła szosowców

Warto dodać, że wyścig w Rumii miał wielu sponsorów, co w obecny, niezwykły trudny dla sportu Rumii, jest sprawą nadzwyczajną.

„Borsztynowa mila”

Wojewódzki informacyjny - kto wygrał wyścig, podczas którego w województwie gdańskim odbył się wyścig „Borsztynowa mila”.

Gdańska piłkarska klasa okręgowa

Cartusia Arka II 6:4, MKKS Gdańsk 7:0, Orkan Gdynia - MOS B Pruszcz 3:0, Gryf Wejherowo - Włocławek 1:1.

Elbląska klasa okręgowa

Powiat Dr. - Zatokę 4:1, Elbląg - Borkowo 2:1, Zalew 3:0, Rodło - Żuławki 1:1.

Zmarł Bogdan Więckowski

W latach pięćdziesiątych i sześćdziesiątych Bogdan Więckowski był jednym z najlepszych polskich kierowców.

Pograć w Stoczniewcu

Młodych chłopaków, pragnących sprawdzić swoje talenty w futbolu, w Stoczniewcu czekać na piłkę nożną.

DZIENNIK BALTYSKI

Wydawca: Wydawnictwo „Baltyski” w Gdyni. Redaktor naczelny: Jan K.



## Zawiłości ordynacji Czy można zostać posłem nie zdobywając ani jednego głosu w wyborach?

**W** BREW logice wyborów jest to teoretycznie możliwe. Taką szansę stwarza przyjęta na obecne wybory w Polsce ordynacja, a ściślej głosowa nie krzyżkiem razem na kandydata. Jak i na ugrupowanie polityczne, czyli tzw. listy okręgowe. Przyjrzyjmy się najpierw, jak będzie wyglądał obliczenie zdobytych mandatów poselskich w okręgach. Otóż będą one obliczane włącznie na sześciu komisjach okręgowych. Podstawą będzie liczba głosów zdobytych przez poszczególnie ugrupowania we wszystkich obwodach wyborczych wchodzących w skład okręgu. Dla tych obliczeń nie ważne jest, na kogo z listy danego ugrupowania padło ile głosów; liczy się suma wszystkich głosów zdobytych przez wszystkich kandydatów danego ugrupowania. Tę sumę oznaczamy literą A.

wyborczej, z którego wybrano cztery partie o- trzymały następującą liczbę głosów:  
czerwoni — 100 000  
czarni — 200 000  
niebiescy — 300 000  
białi — 400 000

Posługując się podanymi wzorami możemy obliczyć liczbę mandatów:  
czerwoni — (100 000 : 1 000 000) x 15 = 1,5  
czarni — (200 000 : 1 000 000) x 15 = 3  
niebiescy — (300 000 : 1 000 000) x 15 = 4,5  
białi — (400 000 : 1 000 000) x 15 = 6.

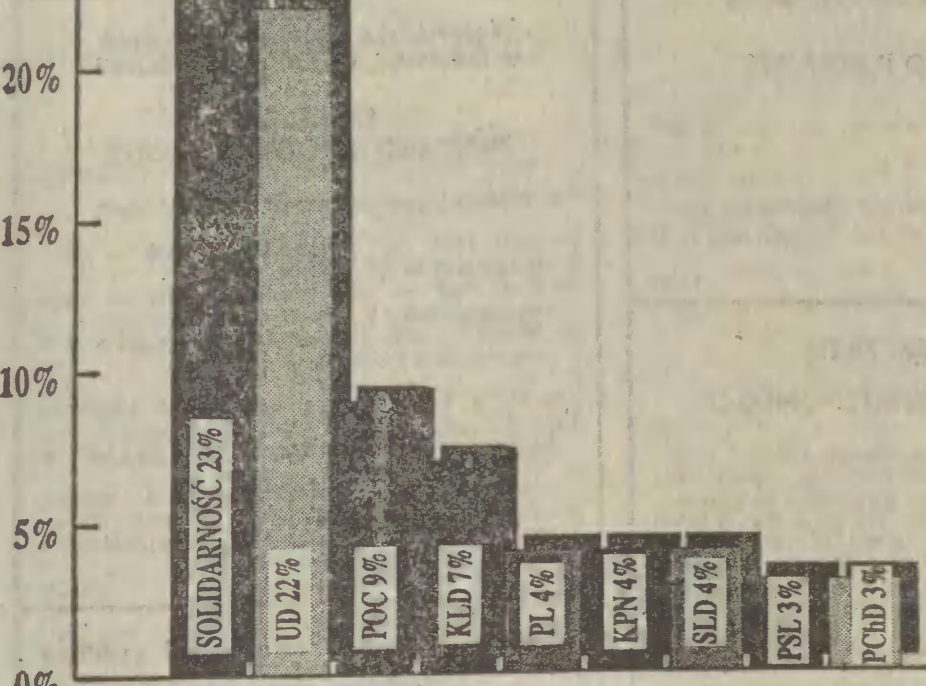
Nie można mieć jednak ani czterech i pół posła. Jak to wypadło czerwonym i niebieskim. Gdyby z obliczeń wyszło, że czerwoni uzyskali wynik 1,51, a niebiescy 4,49, to zgodnie z zasadą, że przy zaokrągleniu decyduje wyższa liczba po przecinku, czerwoni otrzymaliby 2 mandaty, a niebiescy 4. Skoro jednak — jak w naszym obliczeniu — liczby po przecinku są równe, decyduje zasada pierwszeństwa dla tej partii, która ma większą liczbę całkowitą. Większą mają niebiescy — 4 i pół dlatego przypadnie im pięć mandatów. Ostateczny zatem wynik będzie następujący: czerwoni 1 mandat, czarni 3, niebiescy 5 i białe 6 mandatów.

Drugim ważnym wskaźnikiem jest liczba głosów oddanych łącznie na wszystkie listy okręgowe, czyli na wszystkie ugrupowania startujące w danym okręgu. Tę liczbę oznaczamy literą B.

Trzecim wskaźnikiem jest liczba mandatów poselskich przypadających na dany okręg, która ustalona została przed wyborami w zależności od liczby osób w okręgu uprawnionych do głosowania. Tę liczbę oznaczamy literą N.

Liczbę mandatów zdobytych przez poszczególne ugrupowania oblicza się według wzoru:  
(A:B) x N

Dla zilustrowania zasady zabawmy się w przykładowe obliczenie:  
Powiedzmy, że na okręg przypadła 15 mandatów (tyle mandatów ma okręg gdański) czyli N = 15. Powiedzmy dalej, że w całym okręgu oddano na wszystkie listy partyjne łącznie milion głosów. Zatem B = 1 000 000. I wreszcie, zajrzyjmy do protokołu okręgowej komisji



## „Solidarność” Unia, POC, Kongres

**G**DYBY kilkanaście przedwyborczych sondaży wykonywanych w całym kraju przez CBOS, OBOP, Pracownie Badań Społecznych i regionalne pracownie socjologiczne miały być wierne odzwierciedleniem poglądów i opinii Polaków. Wydało się, że stanowią one prosty skutek zmagania propagandowych różnic ugrupowań politycznych, których przedstawiciele dość skutecznie kompromitują swoje partie na ekranie TV, w prasie i radiu. Nie bez znaczenia jest tu także widok zachowań posłów z obecnej kadencji, a także wizerunek „Solidarności” — 23 proc.; nas tępnie Unia Demokratyczna — 22 proc.; Porozumienie Obywatelskie Centrum — 9 proc. i Kongres Liberalny — 7 proc.

Porozumienie Ludowe i KPN musiałyby zadowolić się 4 procentami, Sojusz Lewicy Demokratycznej natomiast 4, a PSL i Partia

Chrześcijańskich Demokracji 3 proc. Symptomatyczny jest fakt wzrostu sympatii do kandydatów NSZZ „Solidarność” w ciągu ostatnich tygodni. Wydało się, że stanowi to prosty skutek zmagania propagandowych różnic ugrupowań politycznych, których przedstawiciele dość skutecznie kompromitują swoje partie na ekranie TV, w prasie i radiu. Nie bez znaczenia jest tu także widok zachowań posłów z obecnej kadencji, a także wizerunek „Solidarności” — 23 proc.; nas tępnie Unia Demokratyczna — 22 proc.; Porozumienie Obywatelskie Centrum — 9 proc. i Kongres Liberalny — 7 proc.

Codziennie do Ministerstwa Przekształceń Własnościowych wpływa kilka wniosków od przedsiębiorców, którzy chcą stać się spółkami skarbu państwa. Dlaczego zgłaszają takie akces, właściwie nie wiadomo. Spółkom wcale nie wiedzie się dziś lepiej niż w czasach, kiedy były przedsiębiorstwami państwowymi. Okazało się, co zresztą było do przewidzenia, że sama zmiana formuły prawnej przedsiębiorstwa, podobnie jak wyeliminowanie z zarządzania „organów przedstawicielskich”, nie daje recepty na sukces ekonomiczny.

**Z** około 200 sprywatyzowanych przedsiębiorstw państwowych, prywatnym właścicielom sprzedano zaledwie kilkanaście. Pozostałe nadal „klepią biedę”. Dopiero teraz pojawia się szansa na poprawę ich kondycji ekonomicznej.

W środę Ministerstwo Przekształceń Własnościowych przedstawiło radzie o tej samej nazwie nowy projekt dalszej prywatyzacji spółek skarbu państwa. Członkowie tego gremium przyjęli go z uznaniem, co zdarza się dość rzadko. Było oczywiście sporo pytań szczegółowych i propozycji zmian, sama idea nie wzbudziła jednak wątpliwości. Być może po raz pierwszy otrzymaliśmy projekt, który jest nie tylko słuszny, ale i realny. Nazywa się to prywatyzacją restrukturyzacyjną.

Spółki, te które zechcą, zostaną zaoferowane grupom menedżerskim w przetargu — konkursie. Różnica między tą formułą a normalnymi procedurami przetargowymi na tym polega, że kryterium wyboru kontrahenta nie będzie wyłącznie cena, ale i program przyszłych poczynań. Dzięki temu do udziału w przetargach będą mogli przystąpić ludzie, którzy mają dość energii i pomysłów, nie dość zaś — pieniędzy. O tym, kto wygra przetarg decyduje nie tylko to, ile może wnieść gotówki, lecz także — jak przedstawi plan biznesowy lub plan restrukturyzacyjny.

O nabywców tak czy o wak będzie trudno. Wiadomo, że w kraju nie ma kapitału do zaangażowania, nie pojawi się w ciągu tych dwóch lat „reperowanie” przedsiębiorstw. Toż god na uwagę wydaje się wezwanie propozycja p. Walego Arniela z Banku Światowego by akcje sprzedawał na raty np. dziesięcioletnie. Istotne to i o tyle, że zakłady „poprawione” przez grupy menedżerskie będą miały większą wartość, niż mają dziś. A więc ich akcje też będą kosztować więcej.

Przyszłość spółek skarbu państwa  
**Grada dla ryzykantów**  
Liczymy na to, że znajdzie się mnóstwo i prężni menedżerowie, którzy zechcą zaangażować swoje pieniądze w grę, która może przynieść im wysokie korzyści. Może zakończyć się też płają. To jednak normalne prawa biznesowego ryzyka. Dla kraju daniem szansy tym, którzy nie mają przedsięwzięcia normalną drogą oferty kapitałowej, wydaje się korzystne. Także i dlatego, że niekonwencjonalne metody myślenia i działania mogą dać więcej niż rutyna.

Pracować dla mieszkańców i z nimi  
**ANNA WOŁĘ**  
JAN Kozłowski, lat 45. Zonaty, 2 dzieci. Inżynier mech. Absolwent i pracownik naukowo-dydaktyczny Politechniki Gdańskiej, następnie kierownik zespołu w Centrum Techniki Okrętowej. Działacz „Solidarności”. Obecnie zarządca spółki o handlowej. Przewodniczący Komisji Polityki Gospodarczej Rady Miasta w Sopocie.

## Wieczór z Melpomeną

**D** WIEŚCIE lat temu, w zbiorze znakomitych prapremier, reżyserowana w 1981 r. przez Romana Polańskiego (Teatr na Woli). Właśnie Polański zagrał wtedy Mozarta a jego partnerem (Salieri) był Tadeusz Łomnicki. Później wystawiano ten dramat jeszcze trzykrotnie. Obecny, Rok. Mozartowski zaoocował kolejnymi dwoma wystawieniami: we Wrocławiu i Elblągu.

## Po elbląskiej premierze

# „Amadeusz” i zgrzyty

Sensacyjnie w owych czasach brzmiała plotka, jakoby zabójcą Mozarta był Antonio Salieri. Z pochodzenia Włoch, Lombardczyk, nadworny kompozytor i kapelmistrz cesarza Józefa II. Spoglądając dziś na historię Mozarta i Salieriego w aspekcie ówczesnych stosunków dworskich, można chyba z jakimś prawdopodobieństwem domyślić się, że istotnie zżemy, „przewrotni, biegly w umiejętności krętych ścieżek” (jak określił go Bacon) kompozytor i kapelmistrz Jego Cesarskiej Mości, dbał o swe interesy i w miarę możliwości utrudniał konkurentom życie. Jednakże, jak napisał W. Hildesheimer w swej monografii o Mozarcie, jest raczej nieprawdopodobne by wyznanie Salieriego było prawdziwe. Jeżeli nawet tak się stało, to było to efektem zamroczenia.

Pracować dla mieszkańców i z nimi  
**ANNA WOŁĘ**  
JAN Kozłowski, lat 45. Zonaty, 2 dzieci. Inżynier mech. Absolwent i pracownik naukowo-dydaktyczny Politechniki Gdańskiej, następnie kierownik zespołu w Centrum Techniki Okrętowej. Działacz „Solidarności”. Obecnie zarządca spółki o handlowej. Przewodniczący Komisji Polityki Gospodarczej Rady Miasta w Sopocie.

## Samar Hamis z Iraku

**W** Galerii Promocyjnej Biura Wystaw Artystycznych w Sopocie wystawa malarstwa pani Samar Hamis z Iraku. Urodzona w 1959 roku w Damaszku, ukończyła w 1983 roku Instytut Sztuki w Bagdadzie, następnie ukończyła Wydział Dekoracyjny w Paryżu. Mieszka i pracuje w Bagdadzie.

## Nasi zdrowsi i zdolniejsi

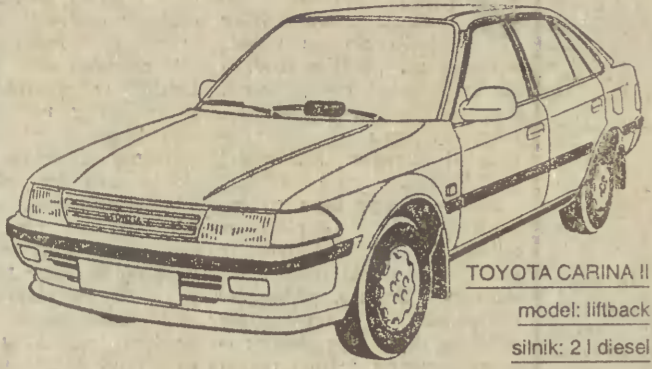
przeciwko niemu oskarżenie o sprzeniewierzenie ponad miliona marek państwowych. Zwiniono go jednak z czegoś innego — z kryzysu w ostrym stadium, amputowane

## Najlepiej urządził się Krenz

Egon Krenz — ma 54 lata. Zajmuje się handlem nieruchomościami w zachodniej części Berlina. Jego szef — milioner — w taki sposób uzasadnił swoją decyzję o zatrudnieniu Krenza: „Aby zagrać pierwszoplanową rolę, nawet w systemie sędziawym trzeba było mieć głowę na kartku. Dlatego go wzięliśmy do zatrudnienia, na przeciwieństwo zdolności organizacyjnych.”



# Japończycy najlepsi w Niemczech.



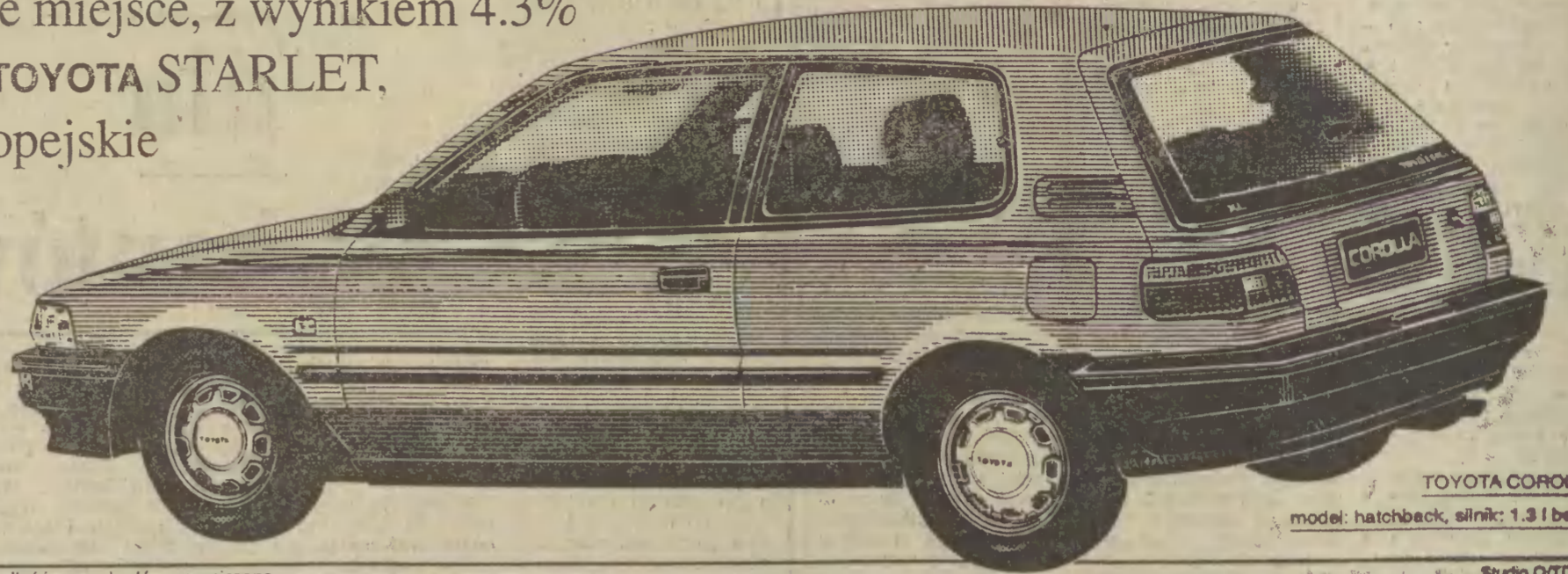
TOYOTA CARINA II  
model: liftback  
silnik: 2 l diesel

W opublikowanym przez ADAC (Automobilklub RFN) raporcie Nadzoru Technicznego TÜV po skontrolowaniu w 1990 roku dziewięciu milionów samochodów, w kategorii pojazdów pięcioletnich pierwsze miejsce zdobyła bezapelacyjnie TOYOTA CARINA, mając

średnio 2.3% „istotnych usterek”. Trzecie miejsce, z wynikiem 4.3% zajęła TOYOTA COROLLA, a szóste — TOYOTA STARLET, wyprzedzając m.in. wszystkie firmy europejskie i amerykańskie. (Auto-Sukces nr 10/91 s.43)

Ceny obowiązujące w dniach 12-26. 10. 1991\*

<b>COROLLA hatchback</b>	<del>126.000.000</del> zł
1.3 l benzynowy, 3 drzwi	119.900.000 zł
<b>COROLLA sedan</b>	<del>161.000.000</del> zł
1.8 l diesel, 4 drzwi	156.000.000 zł
<b>CARINA II liftback</b>	<del>198.000.000</del> zł
2.0 l diesel, 5 drzwi	189.900.000 zł



TOYOTA COROLLA  
model: hatchback, silnik: 1.3 l benz.



**TOYOTA**  
TOYOTA MOTOR POLAND CO., LTD.  
Autoryzowana Stacja Dealerska  
**ANRO-TRADE**  
84-209 Chwaszczyno k/Gdyni,  
Gdyńska 56, tel. (0-58) 52 59 21

\* Ceny samochodów obejmują cło i podatek obrotowy i są ważne w dniach 12-26 października, 1991 r. Ilość samochodów ograniczona.

**KOPIARKI I TELEFAXY**  
**Canon**  
AUTORYZOWANA DYSTRYBUCJA I SERWIS  
GMAX Sp. z o.o.  
81-374 GDYNIA, ul. Sienkiewicza 34  
tel. 21-87-68, tel./fax 20-67-17, tlix 054135

Rancelaria B&B  
FIRMA TYLKO DLA CIEBIE poleca:  
zakładanie SPÓŁEK ZAGRANICZNYCH  
KRAJOWYCH  
PRYWATYZACJĘ I WYCENĘ  
doradztwo PODATKOWE  
blyskawiczną i rutynową obsługę  
UMÓW NOTARIALNYCH  
Gdańsk-Wrzeszcz, ul. Wesołowskiego 4  
fax/ tel. 41-33-77 w godz. 9-16  
Szybka decyzja to sukces Twojej firmy!  
Zapraszamy R-14904

FAX — POL KONTRAKT 1  
GDAŃSK  
ul. Waly Piastowskie 1 p. 412  
tel. 374-736 374-748  
tlix 31-22-96 koex  
TELEXY  
SIEMENS  
TELEFAXY  
KOPIARKI  
**Canon**  
MASZYNY DO PISANIA  
KOMPUTERY PC/AT  
MATERIAŁY EKSPLOATACYJNE  
DOSTAWA DO KLIENTA  
MONTAŻ, 3-LETNIA GWARANCJA R-1025

**SKLEPOWE**  
WAGI, KASY,  
METKOWNICE  
PROJEKTOWANIE WNĘTRZ - POŚREDNICTWO  
GDAŃSK, ul. Grunwaldzka 135 A  
tel. 41 20 11-14 w. 23, fax w. 37  
TORUŃ, ul. Szosa Chełmińska 30/32  
tel. 210 51-56 w. 65, 66, 75, 85  
**COPYFAX**

**MODITALIA — POLSKA**  
HURTOWNIA OBUWIA  
I ODZIEŻY WŁOSKIEJ  
od 16 września rozpoczęła sprzedaż  
nowej jesienno-zimowej kolekcji  
**OBUWIA**  
najmodniejsze fasony prosto z Włoch  
SPRZEDAŻ WYŁĄCZNE HURTOWA  
Zapraszamy codziennie 8-14  
Gdańsk-Nowy Port, ul. Marynarki Polskiej 59  
tel. 43-28-11 S-6301

OFERUJE SPRZET FIRMY  
**Canon**  
TOP-MIX Spółka s.o.o.  
GDAŃSK  
ul. Na Wądrozu 1  
TEL/FAX 416072  
TLX 512552  
KSEROKOPIARKI  
TELEFAXY  
MAT. EKSPLOATACYJNE  
zapewniamy serwis  
polecamy także urządzenia  
biurowe firm: CASIO, OLIVETTI

**RESPOL** PUSP „RESPOL”  
Sopot, ul. Mickiewicza 54/56  
tel. 51-72-04  
**STOLARKA BUDOWLANA**  
GLAZURA, TERAKOTA  
muszle w.c., umywalki, baterie, rynny PCV  
w naszym sklepie  
Gdańsk-Oliwa, ul. Piastowska 7-15  
tel. 52-12-46 w. 204  
Wykonujemy stolarkę, deskę podłogową, za-  
budowy, boazerie, listwy — wszystkie typy.  
Zapraszamy  
w godz. 9-17 4230

Przykładowe ceny: fax 270 S. 139 min  
kserekopirarka NP 1020 15,9 min  
**Canon**  
KSEROKOPIARKI, TELEFAXY, MASZYNY DO PISANIA  
KALKULATORY Z DRUKARKAMI, KOPIARKI LASEROWE  
NEW TECH Sp. z o.o.  
TEL 41 60 34  
GDANSK ul. Ludowa 6 NEW-TECH

**UWAGA**  
Sklepy, hurtownie i podmioty gospodarcze:  
profesjonalne prowadzenie  
księgi przychodów i rozchodów  
z zastosowaniem techniki komputerowej.  
CENY KONKURENCYJNE.  
BIURO PODATKOWE  
„ELEKTROSPÓŁDZIELNIA” Gdynia,  
ul. 10 Lutego 33 VI piętro  
tel. 20-83-50, 20-75-28 6395

P. P.U. sp. z o.o.  
Żukowo — tel. 81-73-31  
Prowadzimy sprzedaż:  
Wazy żelazne typ ciężki  
stopnie wazowe, kraty ściekowe i inne żel.  
skrzynka licznika gazowa i wodna  
garaże blaszane.  
Informacji udzielamy tel. nr 81-73-33. Sprzedaż  
prowadzimy na terenie SKR-u Żukowo ul. Kościarska 9,  
tel. 818-481. G-20667

„WEGA” S.C.  
Żukowo ul. Kościarska 9(SKR) tel. 817-331 818-481  
Bytów ul. Derdowskiego 7  
Prowadzimy sprzedaż:  
Odzieży roboczej i ochronnej  
Środków czystości  
Ręczniki frotte — duży wybór  
Uwaga! — ubrania robocze olejoodporne — za 120.000 zł. G-20663

Przedsiębiorstwo Transportowo-Sprzętowe Budownictwa  
„TRANSBUD-GDAŃSK”  
ul. Jedności Robotniczej 253  
**OGLASZA PRZETARG NIEOGRANICZONY**  
na sprzedaż:  
1. Żuk A-03 szt. 1  
2. Żuk szt. 1  
3. Żuk A13 izot. szt. 2  
4. Uaz 469B szt. 2  
5. Wolga Gaz 2410 szt. 1  
6. Nysa szt. 1  
7. Polonez szt. 2  
8. Jelcz 3 W 317 szt. 3  
9. Przyczepa HL 8011 szt. 5  
10. Naczepa Narko 3PP2 szt. 2  
11. Żuraw Star ZSH-6 szt. 1  
12. Żuraw Polan ZK 161 szt. 1  
13. Żuraw Lech ZK 101 szt. 1  
14. Żuraw Tatra ADO70 szt. 1  
15. Ładowarka D-561B szt. 1  
Przetarg odbędzie się dnia 14.11.91 o godz. 10.  
Wadium w wys. 10 proc. ceny wywoławczej należy wpłacić do kasy  
przedsiębiorstwa do dnia przetargu do godz. 9.  
Zastrzegamy sobie prawo unieważnienia przetargu bez podania przy-  
czyn.  
Pojazdy można oglądać w PTBS „Transbud-Gdańsk” ul. Jedności Ro-  
botniczej 253 od godz. 7.00 do 14.00. K-4333

Gdańskie Przedsiębiorstwo Przemysłu Drzewnego  
Składy Fabryczne  
**ZAPRASZAJĄ DO NOWO OTWARTEGO**  
**SKLEPU BRANŻY DRZEWNEJ**  
w Gdyni-Chyloni, ul. Nowodworskiego godz. 9-17  
(naprzeciw przystanku PKP Gdynia-Chylonia od strony północnej)  
OFERUJEMY:  
— płyty wiórowe w różnych kolorach i wzorach  
— płyty piśniowe  
— skleję  
— okna i drzwi  
— materiały podłogowe  
— listwy  
— beczki liglaste  
— parafinę importowaną 19693

**MERCEDES-Benz**  
Generalne Przedstawicielstwo  
SOBIEŚLAW ZASADA Ltd.  
Ofertę w leasingu i za gotówkę:  
● Mercedesy — osobowe, dostawcze  
● Porsche  
jak również minisamochody firmy Mercedes i Porsche o napędzie spa-  
linowym.  
Adres: Gdańsk, ul. Waly Piastowskie 1 (Zieleniak).  
Fax: 31-95-45, Tel. 37-46-94, 37-46-95. 16117

Spółdzielnia Mieszkaniowa „Za Falochronem”  
**NAWIĄŻE WSPÓŁPRACĘ**  
lub przystąpi do spółki z podmiotem zagranicznym, krajowym  
w celu:  
1. Kontynuacji budowy obiektu handlowo-usługowo-gastronomicz-  
nego a następnie prowadzenie działalności handlowo-usługowej lub ga-  
stronomicznej na powierzchni ca 1210 m kw. na osiedlu Gdynia-Kar-  
winy III  
2. Prowadzenia działalności gastronomicznej lub handlowo-usługowej  
na powierzchni ca 900 m kw. zlokalizowanej w Gdyni przy ul. Nor-  
wida 4.  
Bliższe informacje tel. 24-12-10 lub 24-14-48.  
Oferty prosimy składać pod adresem:  
Spółdzielnia Mieszkaniowa „Za Falochronem”  
81-602 Gdynia, ul. Chwarznieńska 136-138 22112

**STOCZNIA GDAŃSKA S.A.**  
ul. Doki 1, 80-958 Gdańsk 50  
OFERUJE DO DZIERŻAWY  
— halę produkcyjną o pow. ok. 3000 m kw  
z udźwigowaniem 3 t  
Oferty składać w Zespole Planowania głów-  
nego mechanika, adres jak wyżej, tel. 39-21-  
-46. 21270

**OBWIESZCZENIE**  
**O LICYTACJI NIERUCHOMOŚCI**  
Komornik Sądu Rejonowego rewir I w El-  
blągu Bogusław Demidowicz na podstawie  
art. 953 kpc podaje do publicznej wiadomo-  
ści, że w dniu 16.11.1991 w Sądzie Rejonowym  
w Elblągu, ul. Trybunalska 23 sala nr 3 o  
godz. 10 odbędzie się II publiczna licytacja  
nieruchomości składającej się z dwóch dzia-  
łek budowlanych położonych w Komorowie  
Żuławskim i Przemarku woj. elbląskie nale-  
żących do dłużnika Andrzeja Kołowickiego.  
— Działka położona w Komorowie Żuławskim  
została oszacowana na kwotę 13 482 000 zł  
cena wywoławcza wynosi kwotę 8 988 000  
zł przystępujący do przetargu winien  
wpłacić rękojmię w kwocie 898 800 zł  
— Działka położona w Przemarku oszacowa-  
na jest na kwotę 22 890 000 zł cena wywo-  
ławcza wynosi kwotę 15 260 000 zł zaś rę-  
kojnia wynosi kwotę 1 526 000 zł 15683

Wnioskodawczyni Mirosława Kryszewska  
złożyła w dniu 29.06.1991 r. w Sądzie Rejo-  
nym w Gdyni Wydział I Cywilny wniosek  
o stwierdzenie nabycia spadku po zmarłej w  
dniu 19.05.1974 r. w Wielkiej Brytanii, ostat-  
nio stale zamieszkałej w East Dulwich SE  
22, c. Kenrada i Jadwigi ur. 6.08.1902 r. oraz  
po Edwardzie Wendlic zmarłym 8.02.1972 w  
Wielkiej Brytanii ostatnio stale zamieszkałym  
tamże, ur. 13.08.1891 r. s. Michała i Anny.  
Sąd Rejonowy w Gdyni w sprawie INr  
1191-91 wzywa wszystkich następców praw-  
nych zmarłych, aby w terminie 6 miesięcy od  
daty ukazania się niniejszego ogłoszenia zgło-  
sili swój udział w sprawie.  
Jeżeli w wyżej wskazanym terminie na-  
stępcy prawni nie zgłoszą swojego udziału zo-  
staną pominięci w postępowaniu o stwierdze-  
nie nabycia spadku. R-1150

**DOM KSIĄŻKI DUM**  
PP „Dom Książki”  
w Gdańsku  
ZATRUDNI:  
— specjalistę w dziale handlowym  
— kierownika działu finansowo-księgowego z  
3-letnim stażem kierowniczym  
Istnieje możliwość uzyskania mieszkania  
służbowego  
Informacje: tel. 41-46-89. 21440

Wojewódzka Dyrekcja Inwestycji  
w Gdańsku, ul. Długi Targ 39-40

**OGLASZA**  
**PRZETARG NIEOGRANICZONY**  
na sprzedaż następujących samochodów:  
— FSO 1500 — rok produkcji 1986 — cena  
wywoławcza 12 mln zł  
— Fiat 126P — rok produkcji 1989 — cena  
wywoławcza 16 mln zł  
— Wolga — rok produkcji 1981 — cena wy-  
woławcza 18 mln zł  
Przetarg odbędzie się w dniu 12 listopada  
1991 r. w siedzibie dyrekcji o godz. 10.  
Pojazdy można oglądać w dniu 6.11.1991 r.  
w godz. 8-10.  
Przystępujący do przetargu winni wnieść  
wadium w wysokości 10 proc. ceny wywo-  
ławczej wyłącznie do kasy WDI najpóźniej w  
dniu 8.11.1991 r. do godz. 14. 21276

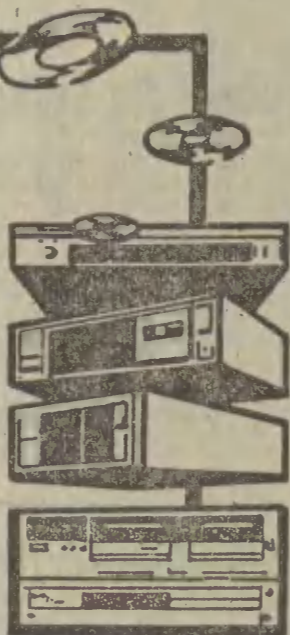
**Drzewka, krzewy owocowe i ozdobne**  
**TANIO OFERUJE**  
codziennie godz. 7-16.30  
Spółdzielnia Ogrodnicza w Pruszczu Gd.  
ul. Powstańców W-wy 57  
(blisko giełdy samochodowej) R-1161

**Fabryka Mebli Okrętowych „FAMOS”**  
w Starogardzie Gdańskim  
ul. Gdańska 37, tel. 230-41  
**OGLASZA**  
**PRZETARG NIEOGRANICZONY**  
na sprzedaż:  
— samochód osobowy FSO 125 — 1500, rok  
produkcji 1985, cena wywoławcza —  
11 000 000 zł  
— wózek widowy typ WW 1203, rok pro-  
dukcji 1973, cena wywoławcza — 7 000 000  
zł  
Przetarg odbędzie się w dniu 1991-11-06 o  
godz. 10 na terenie Fabryki Mebli Okręto-  
wych Starogard, ul. Gdańska 37.  
Pojazdy można oglądać w FMO od godz.  
10 do 14.  
Przystępujący do przetargu winien wpłacić  
w kasie FMO FAMOS w Starogardzie Gd.  
wadium w wysokości 10 proc. ceny wywo-  
ławczej do godz. 9 w dniu przetargu.  
W razie niedojścia do skutku I przetargu,  
w tym samym dniu odbędzie się II przetarg  
o godz. 11.  
Zastrzegamy sobie prawo unieważnienia  
przetargu bez podania przyczyn. R-1160





ZAPRASZAMY DO SALONU SPRZEDAŻY PHU DIGITAL Sopot, Boh. Monte Cassino 6... 51-42-08, 51-22-35



DŹWIĘK PRZYSZŁOŚCI-PRZYSZŁOŚĆ DŹWIĘKU



Advertisement for 'MACIEJ BAYTYCKI' clothing and accessories. Includes address in Gdynia and phone numbers.

Advertisement for 'WUWA!' hair care products. Promotes 100% guarantee and various hair treatments.

Advertisement for 'STUDENCKA AGENCJA MOPS' offering services for students, including course preparation and childcare.

Advertisement for 'ZAKŁADY PRACY HURTOWNIE SKLEPY' (Wholesale and Retail Stores).

Advertisement for 'ZŁOM METALE KOLOR' (Colored Metal Scrap) with contact details for Gdynia.

Advertisement for 'best' electronics store, featuring various consumer goods and appliances.

Advertisement for 'Panasonic' featuring fax machines and other office equipment.

Advertisement for 'TOP-ART' satellite services, including individual and group subscriptions.

Advertisement for 'KALENDARZE 1992' (Calendars for 1992) and other promotional items.

Advertisement for 'PANA' hair salon and beauty services.

Advertisement for 'Kancelaria Prawnicza antiDotum' (Law Office).

Advertisement for 'Kancelaria Prawnicza' (Law Office) offering legal services.

Advertisement for 'Kancelaria Prawnicza' (Law Office) offering legal services.

Advertisement for 'Kancelaria Prawnicza' (Law Office) offering legal services.

Advertisement for 'Kancelaria Prawnicza' (Law Office) offering legal services.

Advertisement for 'Kancelaria Prawnicza' (Law Office) offering legal services.

Advertisement for 'Kancelaria Prawnicza' (Law Office) offering legal services.

Advertisement for 'Kancelaria Prawnicza' (Law Office) offering legal services.

Advertisement for 'Kancelaria Prawnicza' (Law Office) offering legal services.

Advertisement for 'Kancelaria Prawnicza' (Law Office) offering legal services.

Advertisement for 'Kancelaria Prawnicza' (Law Office) offering legal services.

Large advertisement for 'INTEX' travel agency, including details on tours, services, and contact information.



W Pasłęku

Oczyszczalnia w budowie

Po prawie dwóch latach przerwy, znowu ruszyła budowa oczyszczalni ścieków w Pasłęku. Poprzedni inwestor, elbląski WPWIK - na polecenie NIK - dokonał inwentaryzacji już istniejących obiektów...

niejsze jednak, że pokonał podstawową barierę, hamującą, do tej pory, postęp prac: brak pieniędzy.

PIENIEDZY na spłatę zadłużenia, oczywiście, nie ma, ale władze Pasłęka - ufne w ustalenia NIK, przypisujące wszelkie zasługi finansowe poprzedniemu inwestorowi - na razie się tym nie martwią.

Do zakończenia budowy potrzeba jeszcze ponad 21 miliardów złotych. W tym roku „uzbierano się” 4,6 miliarda złotych; 2,1 miliarda wyniosła dotacja z Wydziału Ochrony Środowiska...

Jeszcze jedna kolejka?

W czasie ostatniego walnego zgromadzenia małych członków Elbląskiego Forum Mieszkańcowego, przez jedną z małych spółdzielni mieszkaniowych...

W sumie z Narodowego Funduszu Ochrony Środowiska Pasłęk otrzymał 10 miliardów złotych pożyczki (w następnych latach, kolejno: 5 i 3 miliardy złotych).

W Wejherowie

Zmiany w granicach obwodów

Rada Miasta Wejherowa uchwała nr XVI-138-91 z dnia 17 września 1991 roku ustanowiła 17 obwodów głosowania w Wejherowie...

Natomiast do OKW nr 4, małej siedziby, w których mieszka 12 osób, przydzielono blok nr 17, 18, A.B.C.D. 19, 20 oraz ulice Weteranów i 1 Brygady Pancernej Wojska Polskiego.

Cenny torf

Woj. elbląskie od wielu lat należy do największych w kraju producentów torfu.

4 produkujące torf zakłady to: Biedkowo, Józefowo, Budwity i Rucianka. Rocznie wydobycia się w nich do 80 tys. m sześć. tego cennego produktu.

Ostatnio duże zainteresowanie polskim torfem wykazuje Izrael. Torf wykorzystany jest głównie w ogrodnictwie szklarniowym i pieczarkarniach.

W Elblągu

Studium Teologii dla Świeckich

Studium Teologii dla Świeckich w Elblągu, działające jako filia Instytutu Kultury Chrześcijańskiej im. Jana Pawła II w Olsztynie, 16 bm rozpoczęło swoje zajęcia.

Wszyscy zainteresowani pogłębieniem wiedzy teologicznej mogą jeszcze zgłosić się do Dziecezjalnego Ośrodka Duszpasterskiego w kościele Bożego Ciała przy ul. Robotniczej 29 w Elblągu...

Kronika policyjna

ZABIŁ DZIECKO W Sztumie na ul. Sienkiewicza kierujący Zukiem, 23-letni Bogdan D. potrącił 9-letnią Katarzynę K., która nagłe wbiegła na jezdnię wprost pod nadjeżdżający pojazd.

PIJANY KIEROWCA Na trasie Frombork - Baranów kierujący Ładą, 31-letni Zbigniew A. będąc pod wpływem alkoholu zjechał na prawą stronę drogi i uderzył w przydrożne drzewo.

SMIERĆ PIESZEGO

W Pasłęku na ul. Zamkowej kierujący samochodem ciężarowym...

Tablice na ogłoszenia

W Elblągu, w inicjatywę Zarządu Miasta, w kilkunastu miejscach, w tym w miejscach 40 tego w/wy punktach miasta, rozmieszczono specjalne tablice...

ków, przystankach autobusowych, tramwajowych, w miejscach 40 tego w/wy punktach miasta, rozmieszczono specjalne tablice...

W Pasłęku

W czasie ostatniego walnego zgromadzenia małych członków Elbląskiego Forum Mieszkańcowego, przez jedną z małych spółdzielni mieszkaniowych...

W Wejherowie

Rada Miasta Wejherowa uchwała nr XVI-138-91 z dnia 17 września 1991 roku ustanowiła 17 obwodów głosowania w Wejherowie...

W Pasłęku

W czasie ostatniego walnego zgromadzenia małych członków Elbląskiego Forum Mieszkańcowego, przez jedną z małych spółdzielni mieszkaniowych...

W Wejherowie

Rada Miasta Wejherowa uchwała nr XVI-138-91 z dnia 17 września 1991 roku ustanowiła 17 obwodów głosowania w Wejherowie...

W Pasłęku

W czasie ostatniego walnego zgromadzenia małych członków Elbląskiego Forum Mieszkańcowego, przez jedną z małych spółdzielni mieszkaniowych...

W Wejherowie

Rada Miasta Wejherowa uchwała nr XVI-138-91 z dnia 17 września 1991 roku ustanowiła 17 obwodów głosowania w Wejherowie...

W Pasłęku

W czasie ostatniego walnego zgromadzenia małych członków Elbląskiego Forum Mieszkańcowego, przez jedną z małych spółdzielni mieszkaniowych...

W Wejherowie

Rada Miasta Wejherowa uchwała nr XVI-138-91 z dnia 17 września 1991 roku ustanowiła 17 obwodów głosowania w Wejherowie...

W Pasłęku

W czasie ostatniego walnego zgromadzenia małych członków Elbląskiego Forum Mieszkańcowego, przez jedną z małych spółdzielni mieszkaniowych...

W Wejherowie

Rada Miasta Wejherowa uchwała nr XVI-138-91 z dnia 17 września 1991 roku ustanowiła 17 obwodów głosowania w Wejherowie...

W Pasłęku

W czasie ostatniego walnego zgromadzenia małych członków Elbląskiego Forum Mieszkańcowego, przez jedną z małych spółdzielni mieszkaniowych...

W Wejherowie

Rada Miasta Wejherowa uchwała nr XVI-138-91 z dnia 17 września 1991 roku ustanowiła 17 obwodów głosowania w Wejherowie...

W Pasłęku

W czasie ostatniego walnego zgromadzenia małych członków Elbląskiego Forum Mieszkańcowego, przez jedną z małych spółdzielni mieszkaniowych...

W Wejherowie

Rada Miasta Wejherowa uchwała nr XVI-138-91 z dnia 17 września 1991 roku ustanowiła 17 obwodów głosowania w Wejherowie...

W Pasłęku

W czasie ostatniego walnego zgromadzenia małych członków Elbląskiego Forum Mieszkańcowego, przez jedną z małych spółdzielni mieszkaniowych...

W Wejherowie

Rada Miasta Wejherowa uchwała nr XVI-138-91 z dnia 17 września 1991 roku ustanowiła 17 obwodów głosowania w Wejherowie...

W Pasłęku

W czasie ostatniego walnego zgromadzenia małych członków Elbląskiego Forum Mieszkańcowego, przez jedną z małych spółdzielni mieszkaniowych...

W Wejherowie

Rada Miasta Wejherowa uchwała nr XVI-138-91 z dnia 17 września 1991 roku ustanowiła 17 obwodów głosowania w Wejherowie...

W Pasłęku

W czasie ostatniego walnego zgromadzenia małych członków Elbląskiego Forum Mieszkańcowego, przez jedną z małych spółdzielni mieszkaniowych...

W Wejherowie

Rada Miasta Wejherowa uchwała nr XVI-138-91 z dnia 17 września 1991 roku ustanowiła 17 obwodów głosowania w Wejherowie...

W Pasłęku

W czasie ostatniego walnego zgromadzenia małych członków Elbląskiego Forum Mieszkańcowego, przez jedną z małych spółdzielni mieszkaniowych...

W Wejherowie

Rada Miasta Wejherowa uchwała nr XVI-138-91 z dnia 17 września 1991 roku ustanowiła 17 obwodów głosowania w Wejherowie...

W Pasłęku

W czasie ostatniego walnego zgromadzenia małych członków Elbląskiego Forum Mieszkańcowego, przez jedną z małych spółdzielni mieszkaniowych...

W Wejherowie

Rada Miasta Wejherowa uchwała nr XVI-138-91 z dnia 17 września 1991 roku ustanowiła 17 obwodów głosowania w Wejherowie...

W Pasłęku

W czasie ostatniego walnego zgromadzenia małych członków Elbląskiego Forum Mieszkańcowego, przez jedną z małych spółdzielni mieszkaniowych...

W Wejherowie

Rada Miasta Wejherowa uchwała nr XVI-138-91 z dnia 17 września 1991 roku ustanowiła 17 obwodów głosowania w Wejherowie...

W Pasłęku

W czasie ostatniego walnego zgromadzenia małych członków Elbląskiego Forum Mieszkańcowego, przez jedną z małych spółdzielni mieszkaniowych...

W Wejherowie

Rada Miasta Wejherowa uchwała nr XVI-138-91 z dnia 17 września 1991 roku ustanowiła 17 obwodów głosowania w Wejherowie...

W Pasłęku

W czasie ostatniego walnego zgromadzenia małych członków Elbląskiego Forum Mieszkańcowego, przez jedną z małych spółdzielni mieszkaniowych...

W Wejherowie

Rada Miasta Wejherowa uchwała nr XVI-138-91 z dnia 17 września 1991 roku ustanowiła 17 obwodów głosowania w Wejherowie...

W Pasłęku

W czasie ostatniego walnego zgromadzenia małych członków Elbląskiego Forum Mieszkańcowego, przez jedną z małych spółdzielni mieszkaniowych...

Co, gdzie, kiedy? Teatru

Kina

Radio

Televizja

PROGRAM I

PROGRAM II

PROGRAM III

PROGRAM IV

PROGRAM V

PROGRAM VI

PROGRAM VII

PROGRAM VIII

PROGRAM IX

PROGRAM X

PROGRAM XI

PROGRAM XII

PROGRAM XIII

PROGRAM XIV

PROGRAM XV

PROGRAM XVI

PROGRAM XVII

PROGRAM XVIII

PROGRAM XIX

PROGRAM XX

Televizja

SKY ONE

Radio

Radio

Radio

Radio

Radio

Radio

Radio

RANDIX Rumia, ul. Górską 4 tel./fax 713-295; tlx 054379

STEFANIA WACHELKO Msza święta zostanie odprawiona w dniu 23 października 1991 r. o godz. 11 w kościele oo. Franciszkańskich.

WŁADYSŁAW GLINIECKI Msza św. żałobna odprawiona zostanie 23 października 1991 r. (środa) o godz. 10.30 w kościele św. Ignacego w Oruni.

LUIZA SZULC z domu Bentler, lat 80 Msza święta żałobna odprawiona zostanie dnia 23 października 1991 r. o godz. 11 w kościele Redemptorystów w Gdyni.

JAN MURAWSKI Msza św. żałobna odprawiona zostanie w dniu 23 października 1991 r. o godz. 13.00 w kościele św. Mikołaja w Gdyni-Chyloni.

JAN MURAWSKI Msza św. żałobna odprawiona zostanie w dniu 23 października 1991 r. o godz. 13.00 w kościele św. Mikołaja w Gdyni-Chyloni.

BRONISŁAWA URBANOWICZ Msza św. żałobna odprawiona zostanie w dniu 23 października 1991 r. o godz. 10.30 w kościele Najświętszej Marii Panny w Gdyni.

WALENTYNA PRZYBYŁAK Nasza ukochana ciocia. Nabożeństwo żałobne odbędzie się 24.10.1991 roku o godz. 8.00 w kościele parafialnym przy ul. J. Małczewskiego.

HELENA BUJAŁSKA z domu Winnicka b. wieloletnia sekretarka Państwowych Szkół Budownictwa we Wrzeszczu.

inż. JANUSZ STADNICKI Msza święta żałobna odprawiona zostanie 23 października 1991 r. o godz. 12.30 w kościele Matki Boskiej Różańcowej w Gdyni-Dempłowie.

ALEKSANDRA NOWICKIEGO księgom parafii św. Andrzeja Boboli, rodzinie, przyjaciołom i znajomym składamy serdeczne podziękowanie

Panu dr. Zbigniewowi Krepowski wyrazy głębokiego i szczerzego współczucia z powodu śmierci

mgr. inż. ALFREDA RÓŻDZYŃSKIEGO na okazanie współczucia i pomoc, serdeczne podziękowanie składa

Koleżance Izabeli Kaźmierczak pracowniczej Biblioteki Głównej Uniwersytetu Gdańskiego wyrazy głębokiego współczucia z powodu śmierci

doc. TADEUSZA KOWALSKIEGO współpracującą polskiej szkoły ochrony brzegów morskich.

Koleżance Lucynie Ponikwickiej wyrazy serdecznego współczucia z powodu śmierci

inż. JANUSZ STADNICKI Msza święta żałobna odprawiona zostanie 23 października 1991 r. o godz. 12.30 w kościele Matki Boskiej Różańcowej w Gdyni-Dempłowie.

Wszystkim, którzy wzięli udział w uroczystościach pogrzebowych mojego drogiego męża, ukochanego ojca i dziadka

STANISŁAW TYSZKO lat 46 Pogrzeb odbędzie się dnia 24 października 1991 r. o godz. 10.30 na cmentarzu w Matarni.

MARIA NOWECKA z domu Janusik przeżywszy lat 97 Pogrzeb odbędzie się w dniu 22 października 1991 roku o godz. 14.00 na cmentarzu Katolickim w Sopocie.

Koleżance Marii Cybulskiej wyrazy głębokiego współczucia z powodu śmierci

MARIUSZA GAWERSKIEGO serdeczne podziękowania składają pogrążeni w smutku

FRANCISZEK MALKOWSKI Pogrążeni w smutku

Koleżki Zbigniewowi Adamskiemu kondolencje z powodu śmierci

Marii i Andrzejowi Jaskolskim z powodu śmierci MATKI I TEŚCIOWEJ HALINY JAROSZEWICZ

JERZEGO KALWASIŃSKIEGO kapłana legii walczył w składach Państwowej Szkoły Morskiej w Gdyni.

Doktorowi APOLONIUSZOWI GOELOWI wyrazy serdecznego współczucia z powodu śmierci

Koleżance Elżbiecie Morawskiej wyrazy głębokiego współczucia z powodu śmierci

Pani Emilii Grębskiej najserdeczniejsze wyrazy współczucia z powodu śmierci

KAZIMIERA MATUSZAK Msza św. żałobna odprawiona zostanie dnia 23 października 1991 r. w kościele św. Michała w Sopocie.