

# **ŽELAZO-BETON**

**1919-1929**



# ŻELAZO-BETON

SPÓŁKA Z OGRANICZONĄ ODPOWIEDZIALNOŚCIĄ

WARSZAWA

UL. ŻÓRAWIA 11

TELEFONY: 60-24, 40-24, 7-67

Adres telegraficzny: ŻELBETON-WARSZAWA

1919—1929

D R U K   G A L E W S K I   I   D A U   ,   W A R S Z A W A



5278 | M2

## 1919 — 1929

**F**irma „Żelazo-Beton“ Spółka z ograniczoną odpowiedzialnością, została założona dla prowadzenia robót inżynierjno budowlanych w dniu 6 sierpnia 1919 r. na mocy aktu zeznanego u Notariusza St. Tyborowskiego w Warszawie, przez inżynierów: Alfonsa Bogusławskiego, Władysława Kryńskiego i Władysława Malinowskiego z kapitałem zakładowym 600.000 Mkp.

W dniu 14 października 1920 r. na miejsce A. Bogusławskiego wstąpił inżynier Wacław Polkowski. Kapitał spółki w roku 1925 został przewalutowany na 100.000 zł. i następnie stopniowo był powiększany tak, że obecnie wynosi 400.000 zł. Przez dziesięcioletni okres swej egzystencji firma „Żelazo-Beton“ wykonała cały szereg robót inżynierjnych i większych budowli rządowych, komunalnych, domów mieszkalnych prywatnych, spółdzielczych oraz budynków fabrycznych. W pierwszym okresie swej działalności w latach 1919—1922 firma przyjmowała czynny udział w odbudowie Kresów Wschodnich, zniszczonych podczas wojny i wykonała znaczną ilość robót w Wileńskiej Dyrekcji Kolejowej, a mianowicie: budowę dworców, wież ciśnień, składów, około 200 mostów żelazo-betonowych, domów mieszkalnych i t. d.

Również na kresach zostały wybudowane przez firmę „Żelazo-Beton“ z polecenia Komisarjatu Nadzwyczajnego dla walki z epidemjami — 4 szpitale epidemiczne w Brześciu n/Bugiem, Prużanach, Wołkowysku i Lidzie.

W roku 1922 firma „Żelazo-Beton“ przystąpiła do budowy Oficerskiej Szkoły Inżynierji i Wyższej Szkoły Wojennej w Warszawie przy ul. Nowowiejskiej, Topolowej i Koszykowej. Robota ta, składająca się z 19 większych budynków, była prowadzona w ciągu 3 lat i ukoń-

czona w 1925 r. Dalsza działalność firmy wobec zwiększonego ruchu budowlanego w Warszawie, była skoncentrowaną przeważnie w Warszawie, gdzie firma wykonała cały szereg gmachów publicznych, rządowych, fabrycznych i mieszkalnych.

W roku 1926 rozpoczął się znaczny ruch budowlany spółdzielczy, w którym firma wzięła czynny udział, budując w ciągu 1926 do 1929 roku około 20 większych spółdzielni mieszkaniowych, z których część przedstawiała sobą całe kolonie mieszkaniowe.

Przy budowie firma stosuje najnowsze urządzenia techniczne oraz maszyny budowlane w celu największego zmechanizowania pracy, a tem samem zredukowania kosztów budowy:

W tymże celu firma zastosowała przy ostatnich budowach amerykańskie ruchome rusztowania systemu Fr. B. Gilbreth'a, które wykazały bardzo dobre rezultaty, podnosząc znacznie wydajność pracy mularzy.

W końcu 1927 roku firma, wobec znacznego rozwoju ruchu budowlanego w Gdyni, otworzyła tam swój oddział przy ul. Portowej Nr. 1 i wykonała cały szereg budowli, wskazanych w niżej załączonym spisie.

---

Ponizej przytaczamy spis ważniejszych robót wykonanych przez firmę „Żelazo-Beton“ oraz podajemy szereg zdjęć z tych robót.

## ROBOTY KOLEJOWE.

Budowa odcinku kolei Sierpc — Płock.

Budowa wież ciśnień w Tłuszczu, Koluszkach, Warszawie na Pelcowiznie, Baranowiczach, Pińsku, Horodcu, Mołodecznie, Zalesiu, Krzywiczach, Głębokiem, Połoczanach, Wilejce.

Odbudowa dworców na stacjach: Różanka, Skrzybowce, Mosty, Nowojelnia, Skidel, Kosowo, Bohdanów, Zajezerze.

Budowa domów mieszkalnych dla urzędników kolejowych na stacjach: Mołodeczno i Mosty.

Budowa około 200 mostów żelazo-betonowych o mniejszej rozpiętości w Wileńskiej Dyrekcji Kolejowej.

Budowa 4 mostów żelazo-betonowych na linii Warszawa — Rawa — Tomaszów, oraz 2 przepustów na linii Warszawa — Młociny.

Budowa wiaduktu mostu kolejowego na Wiśle w Warszawie.

Budowa remizy tramwajowej Sp. Ak. Elektryczne Koleje Dojazdowe w Grodzisku.



Wiadukt do nowego mostu kolejowego przez Wisłę, budowany wspólnie z firmą K. Rudzki i S-ka.



Wieża ciśnień w Tłuszczu.



Dworzec P. K. P. w Skrzybowcach.





Wieża ciśnien w Koluszkach.



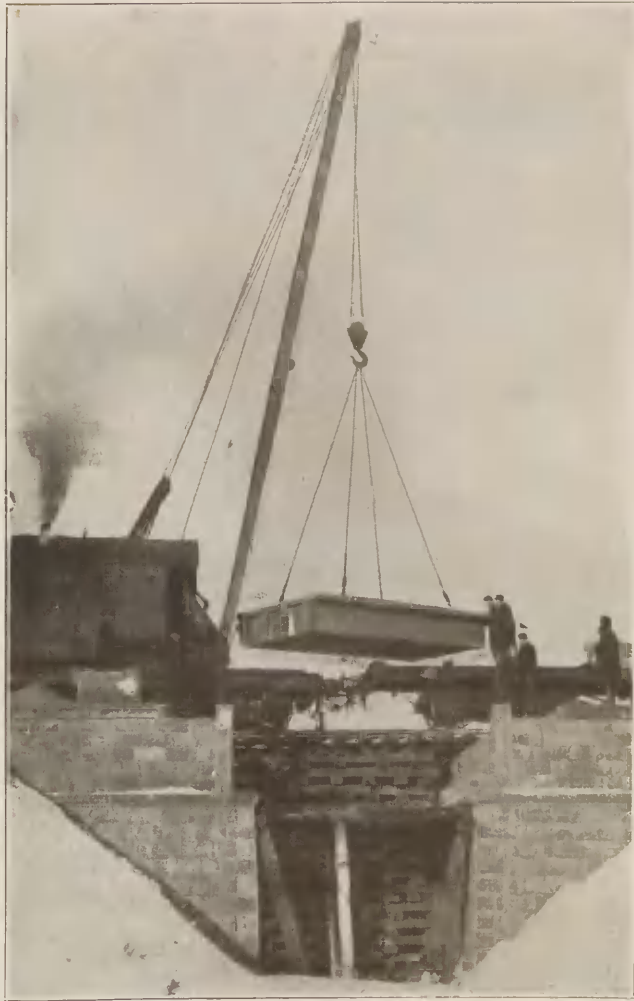
Dworzec P. K. P. w Bohdanowie.



Wieża ciśnieniowa na Pelcowiznie w Warszawie.



Pociąg rozwożący mosty betonowe z żurawiem dla ich ustawiania w Wileńskiej Dyr. P. K. P.



Układanie mostów żelbetowych w Wileńskiej Dyrekcji P. K. P.



Budowa płyt żelbetowych dla mostów w Wileńskiej Dyrekcji P. K. P.



Wnętrze remizy tramwajowej E. K. D. z uwzględnieniem przekrycia dachowego syst. Polstefan.



Remiza tramwajowa Elektrycznych Kolei Dojazdowych w Grodzisku.

## ROBOTY FABRYCZNE I KONSTRUKCJE ŻELAZO-BETONOWE.

Budowa składów, kuźni i remizy wagonowej w fabryce Tow. Akc. Lilpop, Rau & Loewenstejn w Warszawie.

Budowa silosów na węgiel w elektrowni okręgowej w Pruszkowie.

Budowa Radjocentrali Transatlantyckiej (budynek i fundamenty pod wieże żelazne) pod Warszawą.

Budowa fundamentu pod turbinę parową w cementowni Roś

Budowa młyna parowego Erlich & Słobodkin w Lublinie.

Budowa Wytwórni Sprawdzianów w Warszawie.

Budowa hali fabrycznej w fabryce Tow. „Perkun“ w Warszawie.

Budowa 4 magazynów wojskowych w Lublinie.

Budowa gmachu łazienek w uzdrowisku Solec.

Budowa hali fabrycznej w fabryce dźwigów Br. Jenicke w Warszawie.

Budowa hal fabrycznych zakł. mech. Inż. St. Nehring, P. Jasiński i S-ka, w Warszawie.

Budowa skarbcza żelazo-betonowego w Banku Zjednoczonych Ziemi Polskich w gmachu Hotelu Europejskiego w Warszawie.

Budowa skarbcza żelazo-betonowego w Banku Gospodarstwa Krajowego w Warszawie, ul. Królewska Nr. 5.

Budowa wytwórni karabinów maszynowych — Państwowych Wytwórni Uzbrojenia w Warszawie.



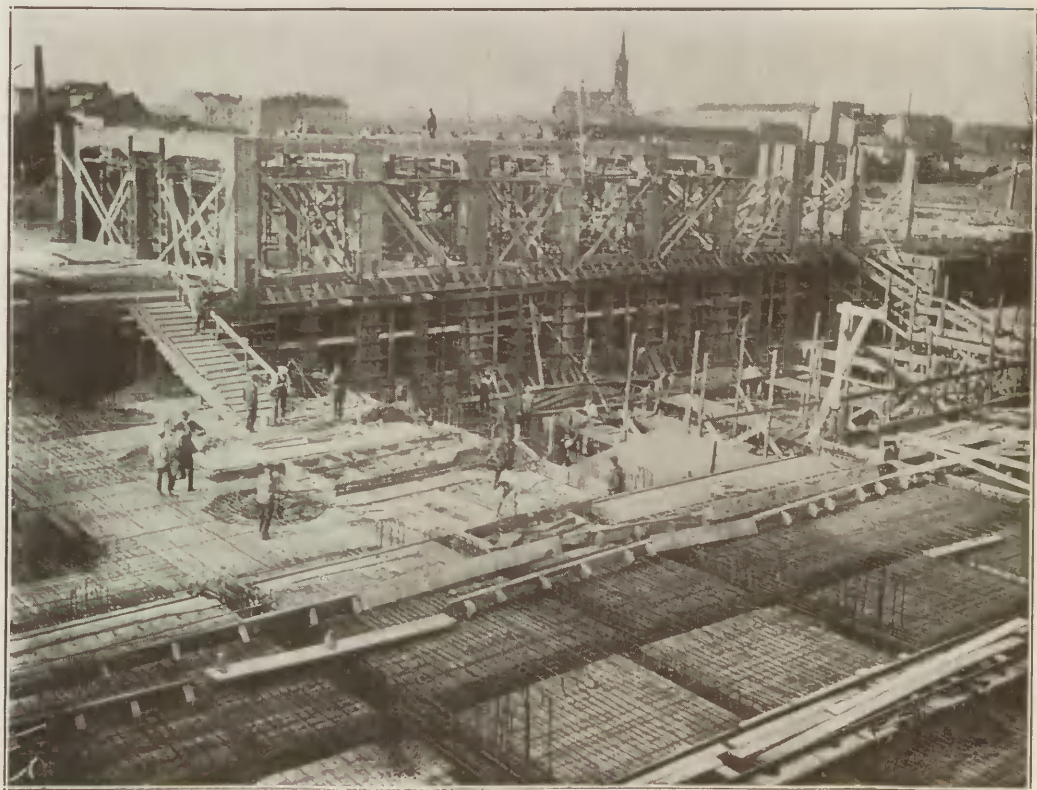
Radjostacja Transatlantycka w Warszawie.



Wytwórnia Sprawdzianów w Warszawie przy ul. Duchnickiej 3. Sala maszyn.



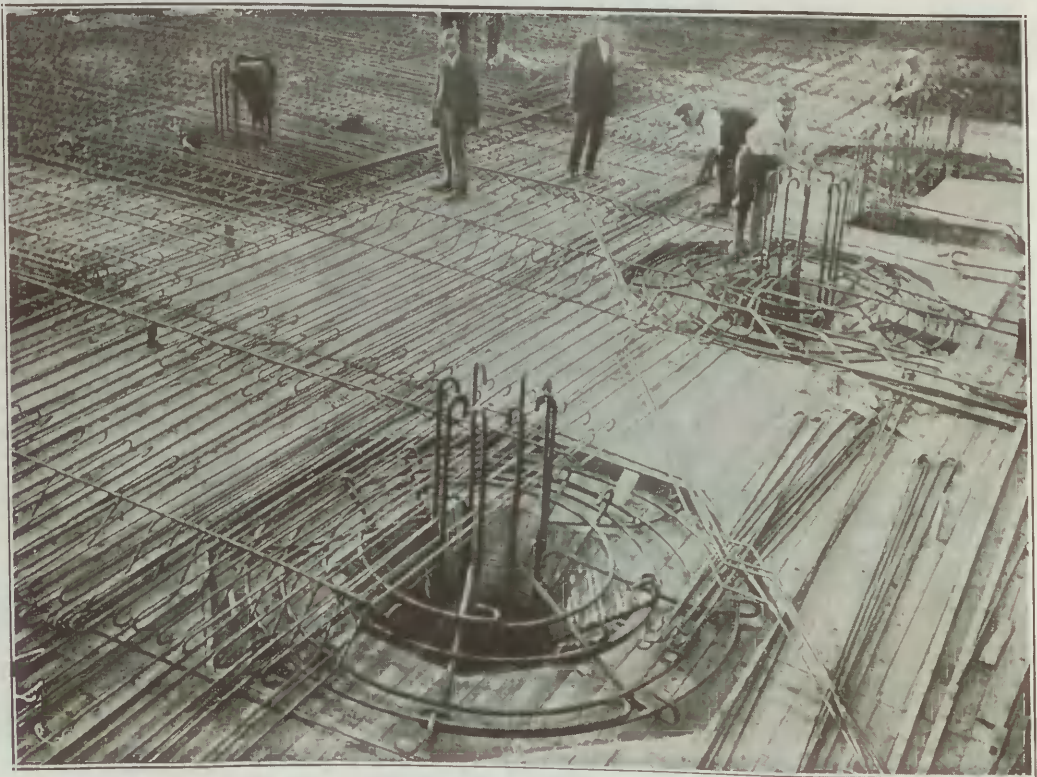
Wytwórnia Karabinów Maszynowych w Warszawie.



Wytwórnia karabinów maszynowych w Warszawie. Zbrojenie stropów.



Wytwórnia karabinów maszynowych w Warszawie. Jedna z hal.



Wytwórnia karabinów maszynowych w Warszawie. Zbrojenie stropów grzybkowych.



## GMACHY RZĄDOWE I PUBLICZNE.

Wyższa Szkoła Wojenna w Warszawie.

Oficerska Szkoła Inżynierji w Warszawie.

Dyrekcja Państwowych Wytwórni Uzbrojenia w Warszawie.

Kino-Teatr „Splendid“ (konstrukcje żelazo-betonowe).

Dyrekcja Wodociągów i Kanalizacji w Warszawie.

Budynek administracyjny przy szpitalu wojskowym im. Józefa Piłsudskiego w Warszawie.



Wnętrze kino-teatru „Splendid“ w Warszawie



Gmach Dyrekcji Państwowych Wytwórni Uzbrojenia w Warszawie przy ul. Duchnickiej 3.



Wnętrze kino-teatru „Splendid” w Warszawie.



Oficerska szkoła inżynierji w Warszawie przy ul. Nowowiejskiej.



Oficerska szkoła inżynierji w Warszawie.



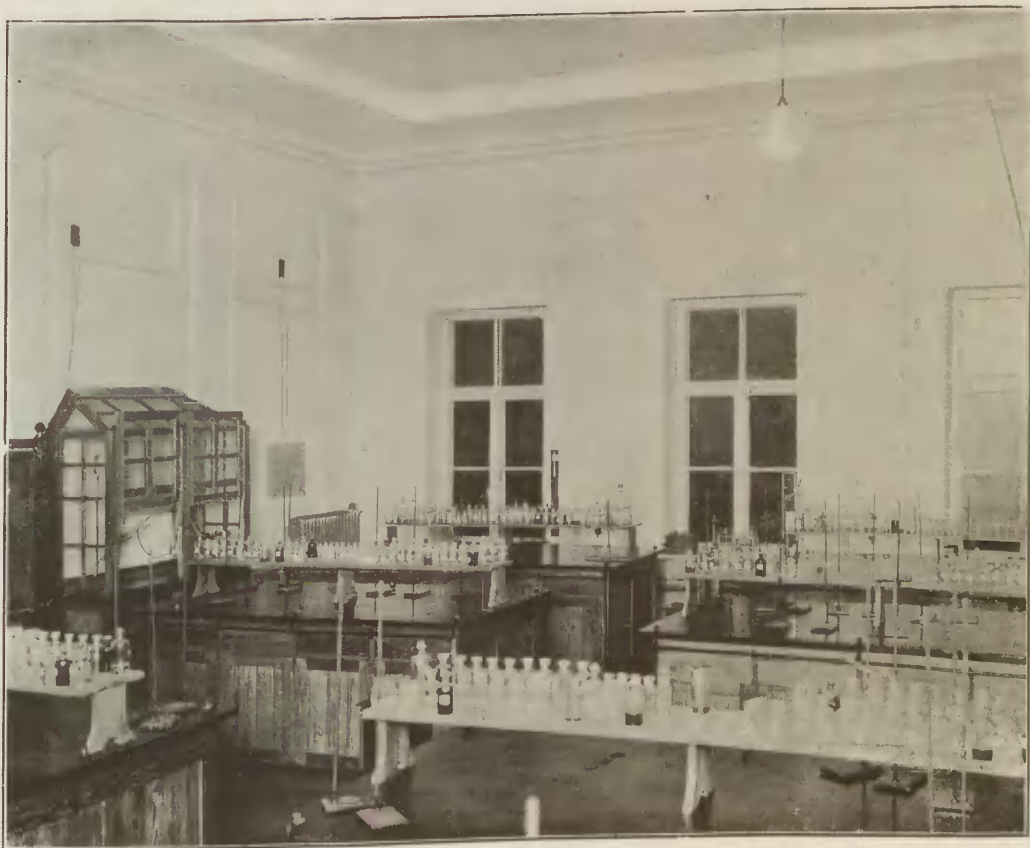
Oficerska szkoła inżynierji w Warszawie przy ul. Nowowiejskiej.



Oficerska szkoła inżynierji w Warszawie. Sala wykładowa.



Oficerska szkoła inżynierji w Warszawie. Sala aktowa.



Oficerska szkoła inżynierji w Warszawie. Laboratorjum.



Wyższa szkoła wojenna w Warszawie przy ul. Koszykowej.



Dom administracyjny przy szpitalu wojskowym im. Marszałka Piłsudskiego w Warszawie przy ul. Nowowiejskiej.

# DOMY

## I SPÓŁDZIELNIE MIESZKANIOWE.

Dom Hr. St. Ledóchowskiego w Warszawie, ul. Przemysłowa 24.  
Kolonja na Burakowie — Magistratu m. Warszawy (16 domów).  
5 domów oficerskich w Dęblinie.

Nadbudowa domu Banku Gospodarstwa Krajowego, w Warszawie,  
ul. Sienna 17.

Dom Tow. „Polthap“ Warszawa, ul. Pańska Nr. 83.

Domy robotnicze 1-szego Osiedla w Łodzi, przy ul. Wileńskiej Nr. 26-28  
(100 domów dwumieszkaniowych).

Dom M. Bohdanowicza w Warszawie, Al. Ujazdowskie Nr. 9.

Spółdzielnia mieszkaniowa „Własność“, Warszawa, ul. Karowa 5.

Spółdzielnia budowlano-mieszkaniowa im. St. Konarskiego, w War-  
szawie (5 budynków) przy ul. Raszyńskiej.

Mieszkaniowe Stowarzyszenia Spółdzielcze Oficerów na Żoliborzu  
w Warszawie, (45 domów w tem jeden dom 24 rodzinny).

Spółdzielnia mieszkaniowa „Zacisze“ Warszawa, róg Słonecznej i Spa-  
cerowej.

Spółdzielnia mieszkaniowa „Pewność“, Warszawa, Al. 3 Maja 14.

„ „ „Kresowa“, Warszawa, ul. Koszykowa 6.

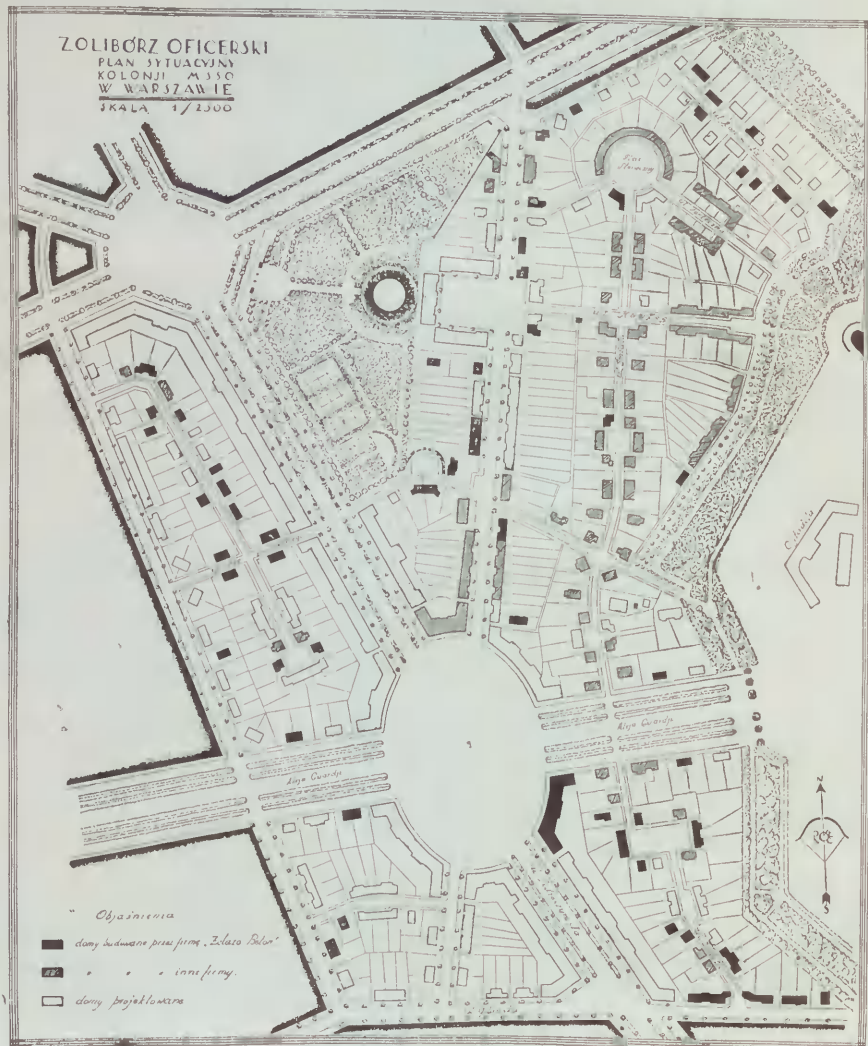
„ „ „Idealna“, „ ul. Koszykowa 8.

Spółdzielcze Stowarzyszenie Mieszkaniowe Urzędników Państwowych,  
Warszawa, ul. Marymoncka 6-a.

Spółdzielnia Mieszkaniowa „Budowisko“, Warszawa, ul. Kaliska 17.



Dom Spółdzielni Mieszkaniowej Urzędników Państwowych w Warszawie przy ul. Marymonckiej.







Jeden z domów mieszkaniowej Spółdzielni Stowarzyszenia Oficerów na Żoliborzu  
w Warszawie.



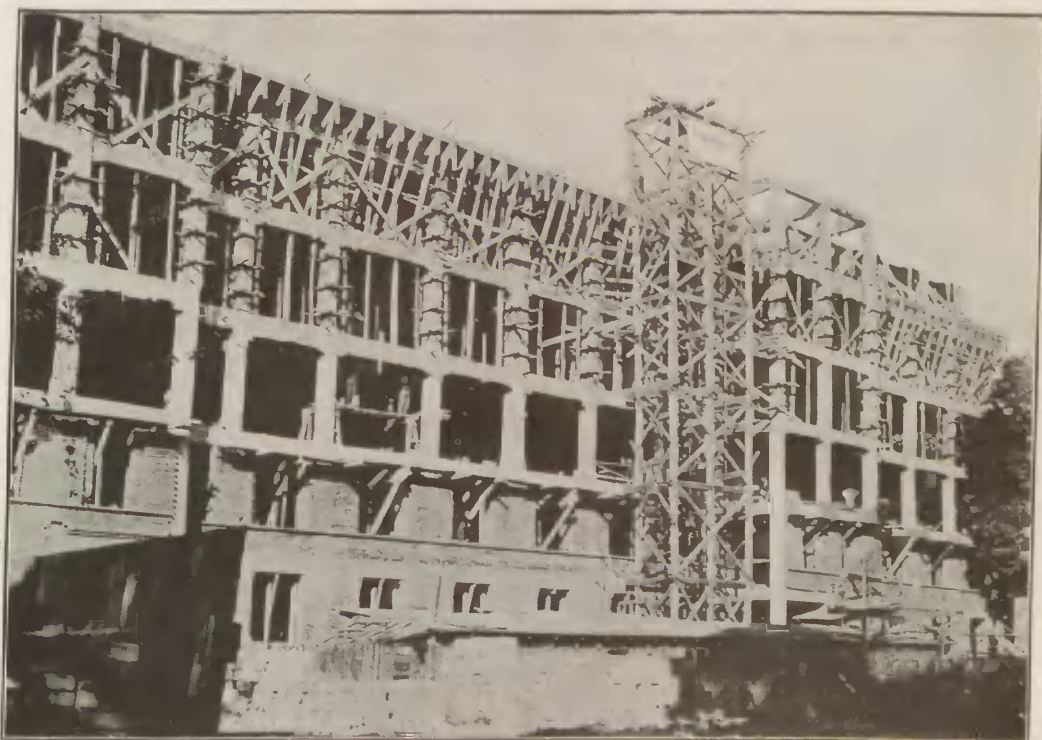
Jeden z domów mieszkaniowej Spółdzielni Stowarzyszenia Oficerów na Żoliborzu  
w Warszawie.



Dom 24 rodzinny mieszkaniowej Spółdzielni Stowarzyszenia Oficerów na Żoliborzu  
w Warszawie.



Dom Spółdzielni Mieszkaniowej „Własność”, — w Warszawie przy ul. Karowej 5.



Budowa domu M. Bohdanowicza w Warszawie, przy Aleji Ujazdowskiej 9.



Dom Spółdzielni mieszkaniowej „Własność” w Warszawie, przy ul. Karowej 5.

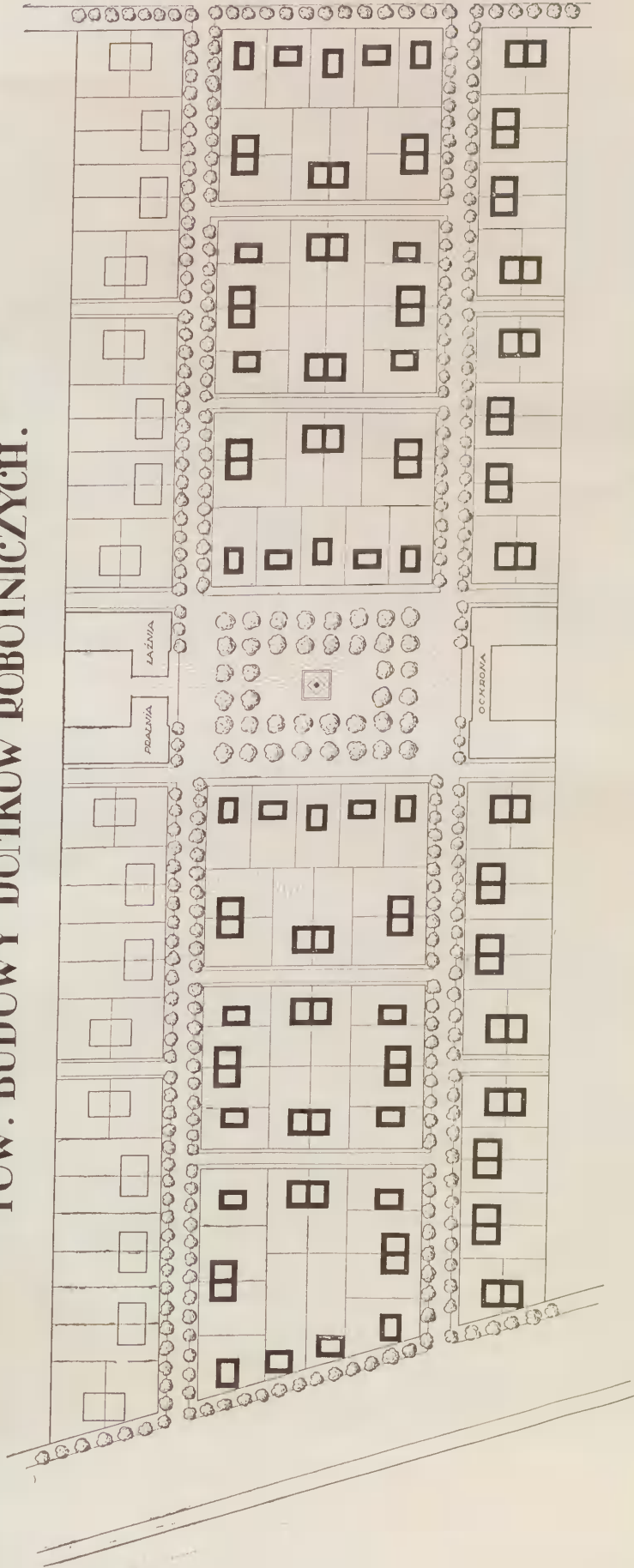


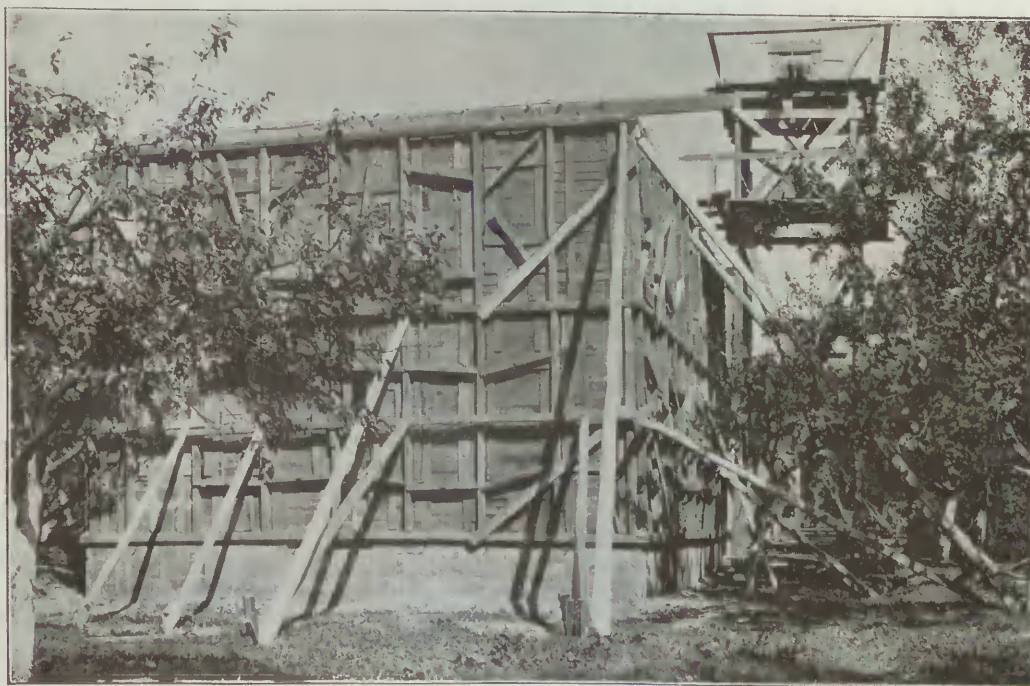
Kolonja na Burakowie Magistratu st. m. Warszawy.



Jeden z domów na kolonji Konarskiego w Warszawie.

PLAN SYTUACYJNY  
I<sup>o</sup> OSIEDZIA PRZY UL. WILEŃSKIEJ W ŁODZI.  
TOW. BUDOWY DOMKÓW ROBOTNICZYCH.





Osiedle robotnicze w Łodzi. Szalunek domu.



I Osiedle robotnicze w Łodzi przy ul. Wileńskiej 26-28. Dom dwurodzinny.



Domy osiedla robotniczego w Łodzi przy ul. Wileńskiej 26 — 28.



Rusztowania ruchome przy budowie Kolonji Magistratu st. m. Warszawy na Burakowie.

## BUDOWY W GDYNI.

4 domy mieszkalne dla oficerów i podoficerów Marynarki Wojennej.  
Stacja pilotów Marynarki Handlowej.

Magazyn torped i hala akumulatorowa Marynarki Wojennej.

Magazyn dla śledzi Polskiej Spółki dla Handlu Międzynarodowego.

Fundamenta dla dźwigu i kanał ślizgowy na wybrzeżu morskiem Marynarki Handlowej.



Stacja Pilotów w Gdyni.





Fundamenty pod krany dźwigowe w porcie Gdynskim.



Stacja Pilotów w Gdyni.



Dom podoficerski w Oksywiu pod Gdynią Funduszu Kwaterunku Wojskowego.



Domy oficerskie Funduszu Kwaterunku Wojskowego w Oksywiu pod Gdynią.



MUZEUM  
MIASTA  
GDYNI  
BIBLIOTEKA

Żelazo - Beto  
Spółka z o.o.

5278 / M<sub>2</sub>

