

BEZPŁATNY
DODATEK
DLA
PRENUMERATORÓW
KURJERA
WARSZAWSKIEGO

KURJER WARSZAWSKI

NIEDZIELNY DODATEK
I LUSTROWANY

TYDZIEŃ
W
ILUSTRACJACH

Do Nr. 136.

Dnia 19 maja 1935 r.

Rok 115.

Ś. p. Marszałek Józef Piłsudski

(Fot. Jan Ryś).



Na wiernej „Kasztance“, towarzysze pochodów legionowych.

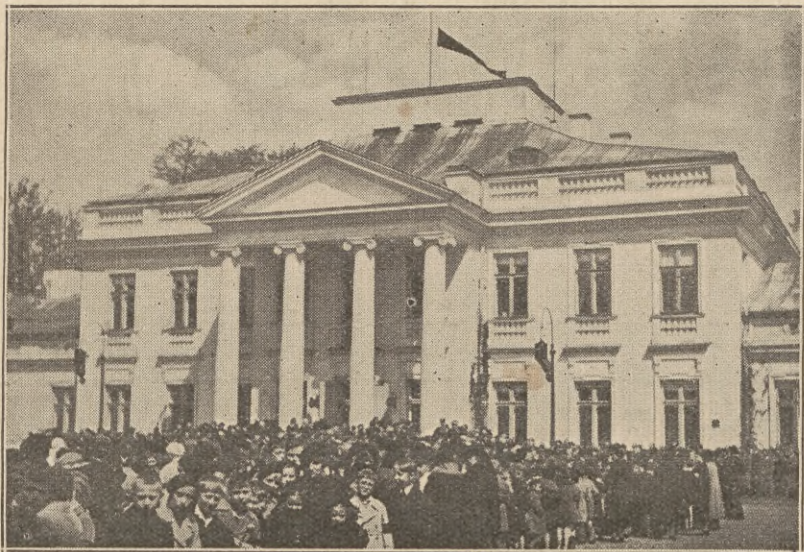


W drodze z Belwederu do pobliskiego jen. inspektoratu sił zbrojnych.



Józef Piłsudski w rozmowie z Nuncjuszem Rattim, dzisiejszym Ojcem świętym Papieżem Piusem XI, w kościele garnizonowym (b. soborze na dawniejszym placu Saskim). Nabożeństwo w rocznicę powstania styczniowego dnia 22 stycznia 1920 r.

BELWEDER W ŻAŁOBIE



Delegacje dzieci z przedszkoli na dziedzińcu Belwederu. (Fot. Jan Ryś).

NOMINACJE



Jenerał Edward Rydz-Śmigły, mianowany jeneralnym inspektorem sił zbrojnych. (Fot. Studjo).



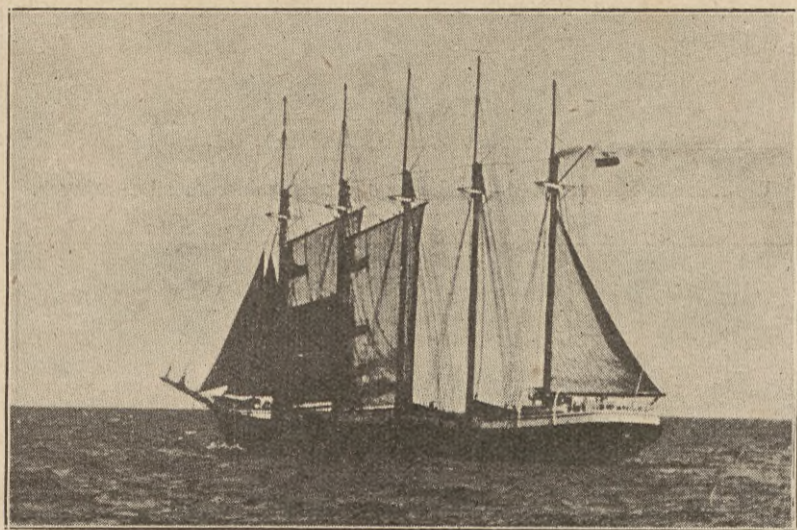
Jen. Tadeusz Kasprzcki, mianowany kierownikiem min. spraw wojskowych. (Fot. Jan Ryś).

OBRONA PRZECIWGAZOWA STOLICY



Pochód organizacji L. O. P. P.

W drodze do Egiptu



„Elemka“, tramp żaglowy Ligi morskiej i kolonjalnej, odpływa do Afryki z ładunkiem towarów polskich. (Fot. Jan Ryś).



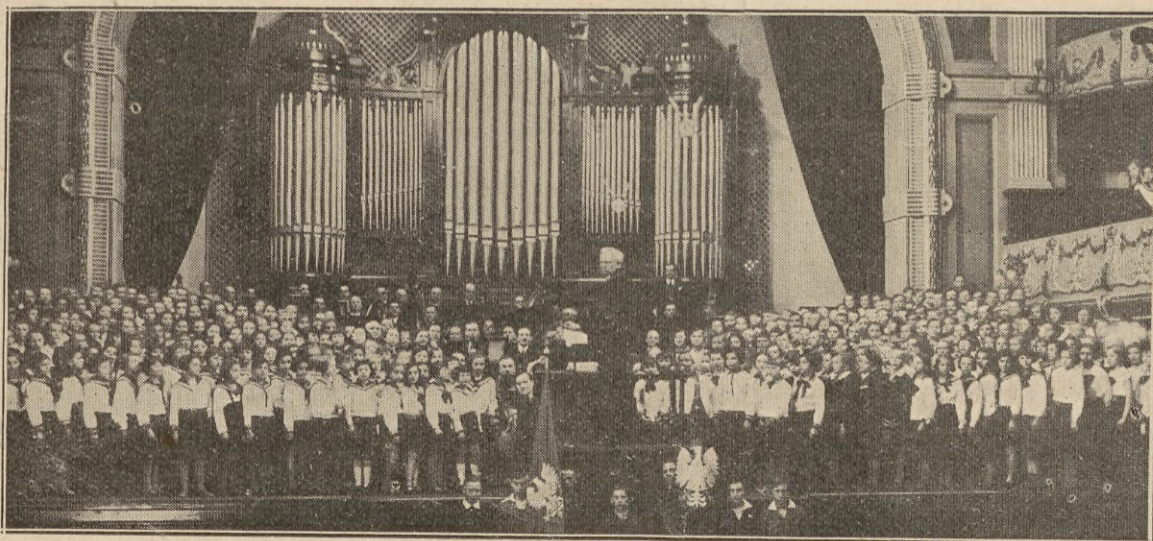
Most kolejowy w zasłonie z dymu. (Fot. Jan Ryś).

Z Zachęty Sztuk Pięknych



Ekspozyty z wystawy jubileuszowej Marji Koźniewskiej: „Szara dola“ i „Cyganka“.

Z E S Z T U K I Ś P I E W A C Z E J



500 dzieci szkół powszechnych śpiewało z orkiestrą pod dyr. St. Kazuro w Filharmonji warsz. Dzieci nauczyli śpiewu pp. Kacperczyk, Raczyński, Finke, Kamińska i Peszko. (Fot. Malarski).



Gabryel Matiasik, laureat wszechpolskiego konkursu śpiewaczego.