

PORT GDAŃSKI

Podstawowe informacje o jego położeniu, ruchu, urządzeniach przeładunkowych, opłatach portowych, regularnych połączeniach okrętowych i taryfach kolejowych



Basen dla towarów masowych w Wisłoujściu. Naprzeciw basenu śpichlerze o pojemności 28000 ton.

ZARZĄD:

Radca Portu i Dróg Wodnych w Gdańsku. Neugarten 28/29, Telefon 231 51.

PRZEDSTAWICIELSTWA:

Przedstawiciel Rady Portu w Warszawie,

Radca Rady Portu A. Rudzki, Warszawa, Targowa 15. Telefon 10 22 14, adres telegr. Radport.

Przedstawicielstwo Kolei Polskich oraz Portów w Gdańsku i Gdyni w Pradze,

Praha, Jungmannova 38. Telefon 271 02, adres telegr. Pekape.

Przedstawiciel Portów Gdańska i Gdyni w Wiedniu,

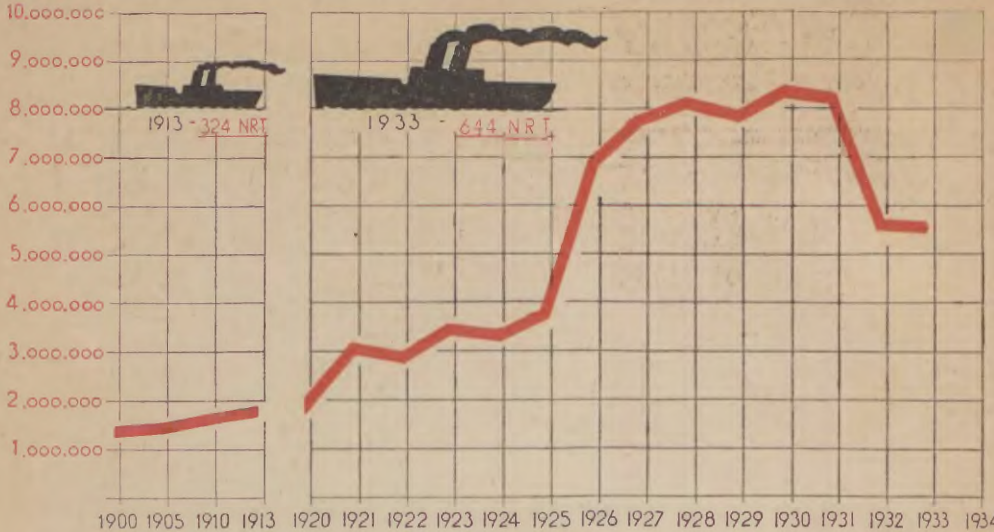
Dr. Bar, Wien IV, Argentinierstr. 27. Telefon U. 410 20.

Przedstawiciel Portów Gdańska i Gdyni w Haifie,

Dr. Nawratzki, Haifa, P. C. B. 982.

NRT

Ruch okrętowy.



Rozwój morskiego ruchu okrętowego w porcie gdańskim,
na wejściu i wyjściu.

Statki oznaczają tonaż przeciętny.

Morski ruch okrętowy w porcie gdańskim na wejściu i wyjściu, bez żeglugi przybrzeżnej.

Rok	Ilość okrętów	Tonaż NRT	Tonaż przeciętny NRT
1913	5 765	1 861 691	324
1929	10 828	7 810 252	722
1930	12 165	8 285 900	681
1931	11 931	8 126 066	681
1932	9 291	5 523 350	594
1933	8 544	5 496 720	644

Żegluga śródlądowa w porcie gdańskim
na wejściu i wyjściu przez służę w Einlage, w komunikacji
z Wisłą i drogami wodnymi na wschód od Wisły:

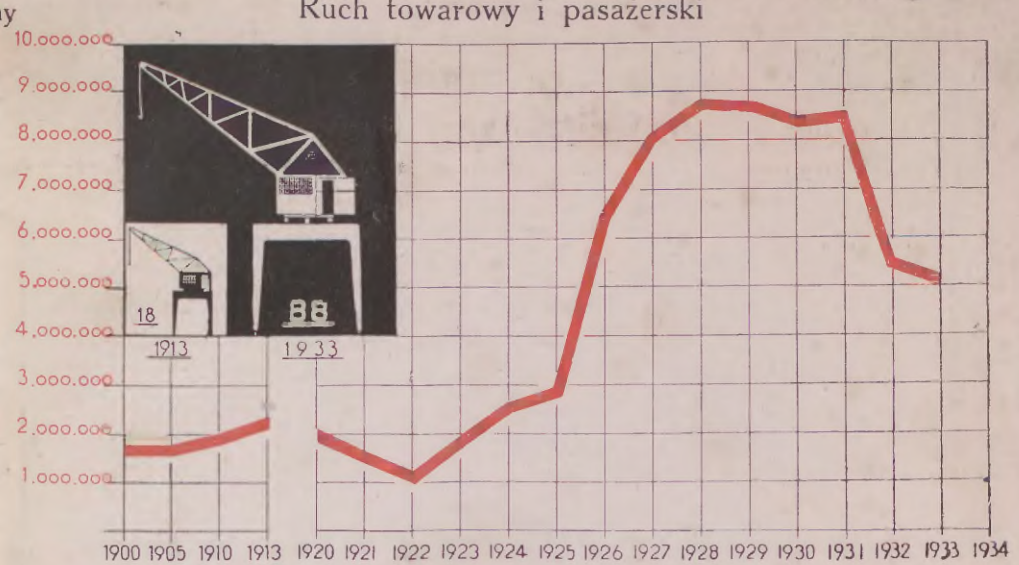
Rok	Ilość statków	Nośność statków w tonach (po 1000 kg)
1913	11 387	1 310 923
1929	9 818	1 100 011
1930	12 808	1 402 069
1931	11 567	1 399 881
1932	11 683	1 173 206
1933	13 324	1 419 370

W roku 1933 reprezentowanych było w gdańskim ruchu portowym
26 bander.

Bandera polska stała na czwartym miejscu.

000589

Ruch towarowy i pasażerski



Rozwój morskiego ruchu towarowego w porcie gdańskim.
W lewym górnym rogu przedstawiona jest ilość dźwigów.

Morski ruch towarowy 1930 1931 1932 1933

Przywóz:

	t	t	t	t
Arykuły spożywcze, oprócz śledzi	51 010	43 293	31 346	34 646
Śledzie	79 758	60 510	50 246	36 118
Nawozy sztuczne, chemikalja . . .	237 728	104 798	45 474	55 546
Metale i towary metalowe . . .	44 649	29 866	15 787	32 482
Rudy	489 834	402 307	97 147	111 960
Inne towary	187 652	113 524	188 103	222 415
Razem	1,090 631	754 298	428,105	493,167

Wywóz:

Artykuły spożywcze	144 220	123 957	131 608	144 822
Zboże	391 301	180 567	286 487	397 030
Cukier łącznie z rafinadą . . .	192 863	199 733	141 689	5 238
Drzewo i wyroby drzewne . . .	824 301	977 346	559 890	800 772
Węgiel i koks	5 372 479	5 874 733	3 774 511	3 170 965
Nafta i produkty naftowe . . .	29 069	28 157	43 186	26 984
Inne towary	168 229	191 712	110 578	113 997
Razem	7,122 462	7,576 205	5,047 949	4,659 808

Ogółem przywóz i wywóz . . . 8 213 093 8 330 503 5 476 052 5 152 975

Morski ruch pasażerski

(łącznie z ruchem przybrzeżnym)	1930	1931	1932	1933
Przyjechało i wyjechało osób . .	75 745	51 115	56 928	37 837

6559814

5713181



Nabrzeże dla przeladunku rudy w Wisłoujściu

Tuż za torami kolejowymi widoczne są olbrzymie zwalę rudy (około 100 000 t), którą w miarę zapotrzebowania przewozi się do hut położonych w zapleczu.

Administracja portu i urządzeń portowych.

Administracja portu jest jednolita i spoczywa w rękach Rady Portu i Dróg Wodnych w Gdańsku. Sprawy nawigacyjne należą do Urzędu Pilotów Rady Portu, zaś eksploatacja większości nabrzeży publicznych do Zarządu Kejów. Obydwa te urzędy podlegają Dyrektorowi Handlowemu Rady Portu.

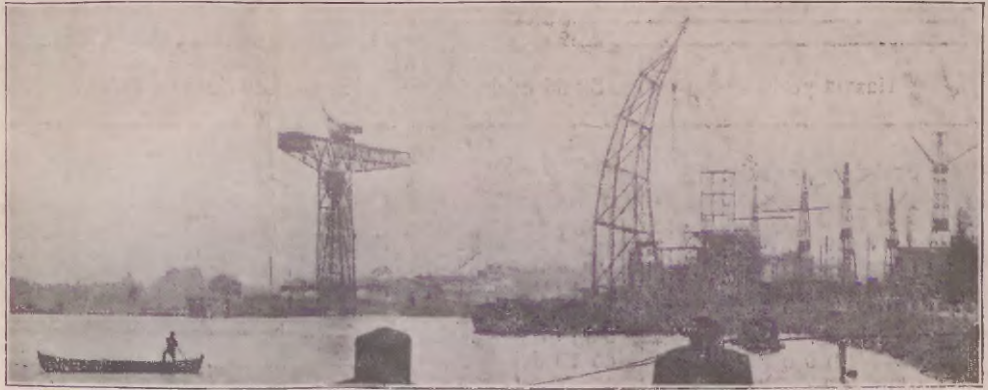
Oplaty portowe ustala Rada Portu. Obecnie obowiązuje taryfa opłat portowych z dnia 20 czerwca 1934 r. Wyciąg z taryfy podajemy na stronie 9-ej.

Podział własności w porcie uwidoczniiony jest na mapce umieszczonej na następnej stronie. Rada Portu posiada na terenach przybrzeżnych liczne place składowe i magazyny, między innymi cały kompleks nowoczesnych hangarów składowych w Wolnej Strefie. Do Rady Portu należą również dwie trzecie dźwigów portowych, m. i. całe urządzenie basenu dla towarów masowych w Wisłoujściu, składające się z 3 urządzeń taśmowych dla przeladunku węgla wraz z 6-ciu wywrotnicami wagonowymi, 3 mostów przeladunkowych dla rudy i fosforatów, zasobników automatycznie ważących, przesuwnic, całego szeregu ciężkich dźwigów i t. d. Wszystkie te składy i urządzenia są administrowane przez Zarząd Kejów i służą dla ogólnego użytku wszystkich interesentów portowych. Korzystanie z nich odbywa się na podstawie regulaminu eksploatacji składów i placów składowych wzgl. regulaminu używania dźwigów Rady Portu i odnośnych taryf. Nowe wydanie powyższych regulaminów i taryf ukazało się w jednym zeszycie wraz z taryfą opłat portowych z ważnością od dnia 20 czerwca 1934 r.

Część terenów i urządzeń przybrzeżnych w porcie jest własnością prywatną. Do prywatnych urządzeń taryfy opłat za używanie dźwigów i składów Rady Portu nie mają zastosowania.

Urządzenia portowe.

Port.	Długość nabrzeży portu morskiego	30,8 km
	w tem nabrzeży betonowych	8,6 km
	Powierzchnia wodna portu morskiego	211 h
	Powierzchnia wodna portu rzecznoego	685 h
	Głębokość portu morskiego (drogi jezdnej)	9—10 m
Tory kolejowe w porcie	330 km



250-tonowy dźwig stały i 100-tonowy dźwig pływający

Opłaty portowe

Najważniejsze opłaty portowe pobierane na zasadzie taryfy opłat portowych z dnia 20 czerwca 1934 r.

Opłaty portowe od statków za wejście i wyjście w komunikacji, morskiej za każdy m³ pojemności statku netto: od statków próżnych, z balastem, pasażerskich i ładujących wzgl. wyładowujących w Gdańsku nie więcej niż 25% swej pojemności netto 0,051 gld., od statków ładujących lub wyładowujących ponad 25% swej pojemności netto 0,10 gld. Zniżki dla statków regularnych linii wynoszą 40 do 70%, dla statków nieregularnych zawijających częściej do portu gdańskiego 10 do 20%, dla trampów wychodzących bezpośrednio do portu gdynskiego lub przychodzących bezpośrednio z portu gdynskiego 15%. Statki wycieczkowe uiszczają tytułem wszystkich opłat maksymalnie 60. — gld. za każde rozpoczęte 24 godziny pobytu w porcie.

Opłaty od towarów wyładowanych lub załadowanych w porcie za każde 100 kg, zależnie od zaszerogowania do jednej z następujących grup:

Grupa A. Węgiel, koks i brykiety węglowe w eksporcie 0,012 gld.

Grupa B. Apatyty, celuloza, fosfaty, kaolin, kamienie brukowe, makulatura, piryty, wypatki pirytowe, piasek, ruda, sole potasowe, tomasyna, ziemniaki, żużle i t. d. 0,015 gld.

Grupa C. Stare żelastwo, żelazo surowe, odpadki blachy żelaznej 0,020 gld.

Grupa D. Asfalt, benzyna, blachy żelazne i cynkowe, beczki żelazne, cement, cyna, cynk, dachowka, drut żelazny, dziegieć, gips, humiczne półfabrykаты, kości, kreda, kamienie budowlane, kukurydza, różne makuchy również mielone i śrutowane, mazut, mąka pastewna, marmur nieszlifowany, nawozy azotowe, nafta, otów, oleje gazowe, oleje smarowe, otręby, zboża strączkowe, płatki ziemniaczane, ropa naftowa, rury żelazne, stalowe i żelbetowe, saetra wapienna, siano, siarka, siarczan amonu, sroma, soda, sól kamienna i warzonka, sól glauberska, smoła, spirytus eksportowy, stal, szamotówka, szyny stalowe i żelazne, superfosfat, trawa morska, torf, wyłoczyny buraczane, zboże, żelazo fasonowe i walcowane i t. d. 0,029 gld.

Grupa E. Cukier, kory garbarskie, mąka, nasiona i surowce oleiste, papier gazetowy, półfabrykаты drzewne, ryż surowy, stód, tektura, wiklina i t. d. 0,043 gld.

Grupa F. Drzewo nieobrobione i nawpół obrobione za każdy m³, sosnowe, świerkowe, topolowe, jodłowe i wierzbowe 0,14 gld., wszystkie inne gatunki 0,29 gld.

Grupa G. Wszelkie towary niezaszeregowane do grup A—F 0,058 gld.
Śledzie solone od beczki 0,09 gld.

Towary zaszerogowane do grup D, E, F i G, przewożone w tranzycie z krajami poza polskim obszarem celnym położonemi mogą korzystać z 50-procentowej ulgi opłat od towarów.

Opłaty od pasażerów zostały zniesione.

Opłaty za pilotaż wynoszą dla statków o pojemności netto do 1000 m³ 9.— gld., od 1001 do 2000 m³ 18.— gld., za każde dalsze rozpoczęte 500 m³ 4,50 gld., maksymalnie jednak 175.— gld. na wejściu lub wyjściu. Statki linii regularnych mają 50% zniżki. Statki obowiązane do pilotażu o pojemności netto do 284 m³ są zwolnione od opłat za pilotaż.

Opłaty za pilotaż w obrębie portu wynoszą za pierwsze przeprowadzenie statku 80% opłat pilotowych na wejściu wzgl. wyjściu. Dalsze przeprowadzenia są wolne od opłat.

Opłat za łamanie lodu nie pobiera się.

Waluta: 1 gulden gdański = około 1 frank w zlocie lub 1 złoty 73 gr.

Regularne połączenia okrętowe portu gdańskiego.

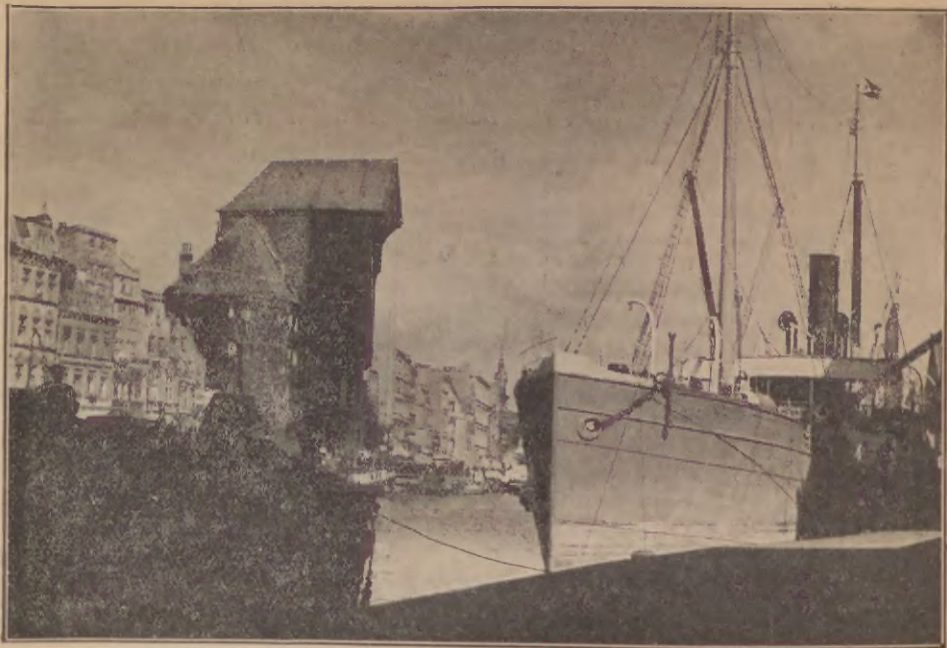
Nazwa portu	Statki odchodzą	Przedstawiciel w Gdańsku
I. Porty Europejskie:		
Anglja:		
Garston	co 4 tygodnie	F. G. Reinhold
Gibraltar	co 3 tygodnie	Bergenske
Grangemouth	co 10 dni	F. G. Reinhold
Hull	co 7 dni	Polska Agencja Morska
Leith	co 10 dni	F. G. Reinhold
Liverpool	co 10 dni	F. G. Reinhold
Londyn	co 7 dni	Polska Agencja Morska
Londyn	co 7 dni	United Baltic Corporation
Manchester	co 10 dni	F. G. Reinhold
Preston	co 4 tygodnie	F. G. Reinhold
Svansea	co 10 dni	F. G. Reinhold
Belgja:		
Antwerpja	co 7 dni	Polska Agencja Morska
Antwerpja	co 10 dni	Norddeutscher Lloyd
Bułgarja:		
Burgas	co 2 tygodnie	Scandinavian Levant
Danja:		
Aarhus	co 2 tygodnie	F. G. Reinhold
Kopenhaga	co 7 dni	F. G. Reinhold
Kopenhaga	co 7 dni	August Wolff & Co.
Odense	co 2 tygodnie	F. G. Reinhold
Estonja:		
Tallinn	co 7 dni	Behnke & Sieg
Tallinn	co 10 dni	F. G. Reinhold
Tallinn	co 2 tygodnie	Polska Agencja Morska
Finlandja:		
Abo	co 2 tygodnie	Lenczat & Co.
Helsinki	co 7 dni	Behnke & Sieg
Helsinki	co 7 dni	Polska Agencja Morska
Helsinki	co 2 tygodnie	Lenczat & Co.
Helsinki	co miesiąc	Bergenske
Kotka	co 2 tygodnie	Lenczat & Co.
Kotka	co 2 tygodnie	Polska Agencja Morska
Wyborg	co 2 tygodnie	Lenczat & Co.
Francja:		
Bordeaux	co 10 dni	F. G. Reinhold
Dunkerque	co 10 dni	F. G. Reinhold
La Rochelle	co 10 dni	F. G. Reinhold
Le Havre	co 10 dni	F. G. Reinhold
Marseille	co 4 tygodnie	Behnke & Sieg i Bergenske
Grecja:		
Pireus	co 2 tygodnie	Scandinavian Levant
Saloniki	co 2 tygodnie	Scandinavian Levant
Hiszpanja:		
Alicante	co 4 tygodnie	Behnke & Sieg i Bergenske
Barcelona	co 4 tygodnie	Behnke & Sieg i Bergenske

Nazwa portu	Statki odchodzą	Przedstawiciel w Gdańsku
Bilbao	co 3 tygodnie	Bergenske
Cadiz	co 3 tygodnie	Bergenske
Cartagena	co 4 tygodnie	Behnke & Sieg i Bergenske
Malaga	co 4 tygodnie	Behnke & Sieg i Bergenske
Sevilla	co 3 tygodnie	Bergenske
Taragona	co 4 tygodnie	Behnke & Sieg i Bergenske
Valencia	co 4 tygodnie	Behnke & Sieg i Bergenske
Vigo	co 3 tygodnie	Bergenske
Holandja :		
Amsterdam	co 7 dni	F. G. Reinhold
Amsterdam	co 2 tygodnie	Polska Agencja Morska
Rotterdam	co 7 dni	August Wolff & Co.
Rotterdam	co 10 dni	Norddeutscher Lloyd
Rotterdam	co 2 tygodnie	Polska Agencja Morska
Irlandja :		
Belfast	co miesiąc	Behnke & Sieg
Dublin	co miesiąc	Behnke & Sieg
Londonderry	co miesiąc	Behnke & Sieg
Italja łącznie z Sycylja :		
Catania	co 4 tygodnie	Behnke & Sieg i Bergenske
Genoa	co 4 tygodnie	Behnke & Sieg i Bergenske
Livorno	co 4 tygodnie	Behnke & Sieg i Bergenske
Messina	co 4 tygodnie	Behnke & Sieg i Bergenske
Neapel	co 4 tygodnie	Behnke & Sieg i Bergenske
Palermo	co 4 tygodnie	Behnke & Sieg i Bergenske
Litwa :		
Kłajpeda	co 7 dni	Behnke & Sieg
Łotwa :		
Liepaja (Libawa)	co 7 dni	Behnke & Sieg
Ryga	co 7 dni	August Wolff & Co.
Ryga	co 7 dni	Behnke & Sieg
Ryga	co 10 dni	F. G. Reinhold
Ryga	co 2 tygodnie	Polska Agencja Morska
Ryga	co 2 tygodnie	Lenzat & Co.
Niemcy :		
Brema	co 7 dni	August Wolff & Co.
Hamburg	co 7 dni	Behnke & Sieg
Hamburg	co 2 tygodnie	Bergenske
Hamburg	co 7 dni	Ferd. Prowe
Hamburg	co 7 dni	Polska Agencja Morska
Hamburg	co 10 dni	Burton
Kilonja	co 3 dni	Ferd. Prowe
Kolonja i inne porty nadreńskie	co 2 tygodnie	August Wolff & Co.
Królewiec	co 2 tygodnie	August Wolff & Co.
Lubeka	co 2 tygodnie	Lenzat & Co.
Szczecin	co 2 tygodnie	F. G. Reinhold i Ferd. Prowe
Norwegja :		
Bergen	co 2 tygodnie	Bergenske
Oslo	co 2 tygodnie	Bergenske
Stavanger	co 2 tygodnie	Bergenske
Trondhjem	co 2 tygodnie	Bergenske

Nazwa portu	Statki odchodzą	Przedstawiciel w Gdańsku
Portugalia:		
Lizbona	co 3 tygodnie	Bergenske
Oporto	co 3 tygodnie	Bergenske
Rumunja:		
Braila	co 2 tygodnie	Scandinavian Levant
Constanca	co 2 tygodnie	Scandinavian Levant
Szwecja:		
Göteborg	co 7 dni	Behnke & Sieg
Göteborg	co 2 tygodnie	Bergenske
Halmstad	co 2 tygodnie	Bergenske
Helsingborg	co 7 dni	Behnke & Sieg
Kalmar	co 10 dni	Bergenske i Behnke & Sieg
Karlskrona	co 10 dni	Bergenske i Behnke & Sieg
Landskrona	co 7 dni	Behnke & Sieg
Malmö	co 7 dni	Behnke & Sieg
Malmö	co 14 dni	Bergenske
Sztokholm	co 10 dni	Bergenske i Behnke & Sieg
Turcja:		
Istanbul	co 2 tygodnie	Scandinavian Levant
II. Porty Pozaeuropejskie:		
Afryka:		
Alexandria	co 2 tygodnie	Scandinavian Levant
Algier	co 2 tygodnie	Scandinavian Levant
Beni Saf	co 3 tygodnie	Bergenske
Bone	co 10 dni	Polska Agencja Morska
Casablanca	co 3 tygodnie	Bergenske
Kenitra	co 3 tygodnie	Bergenske
Las Palmas	co 4 tygodnie	Behnke & Sieg
Oran	co 3 tygodnie	Bergenske
Tanger	co 3 tygodnie	Bergenske
Ameryka:		
Buenos Aires	co miesiąc	Bergenske
Rio de Janeiro	co miesiąc	Bergenske
Santos	co miesiąc	Bergenske
Azja:		
Beyrouth	co 2 tygodnie	Scandinavian Levant
Haifa	co 2 tygodnie	Scandinavian Levant
Jaffa	co 2 tygodnie	Scandinavian Levant
Smyrna	co 2 tygodnie	Scandinavian Levant

Komunikaty o odjazdach statków.

Związek Maklerów Okrętowych wraz z Związkiem Spedytorów w Gdańsku wydają dwutygodniowe komunikaty o najbliższych terminach odjazdu statków linii regularnych z Gdańska. Komunikaty te otrzymać można w Związku Spedytorów w Gdańsku, Hopfengasse 26, lub przez Radę Portu.



Dźwig z pierwszej połowy XV wieku n. Motławą, nad którą koncentrował się dawniej port gdański

Taryfy kolejowe i kolejowo-wodne portu gdańskiego.

W komunikacji z obszarem Rzplitej Polskiej i Wolnego Miasta Gdańska:

Taryfy wyjątkowe w komunikacji z portami morskimi,

(część II, zeszyt 2 taryfy towarowej Polskich Kolei Państwowych).

W komunikacji z innymi krajami:

Taryfy związkowe

z Czechosłowacją

(przez wszystkie odnośne punkty graniczne),

z Rumunją

(przez Śniatyn Załucze — Grigore Ghica Voda),

z Rosją

(przez wszystkie odnośne punkty graniczne),

z Niemcami

(przez wszystkie odnośne punkty graniczne),

z Węgrami

(w tranzycie przez Czechosłowację),

z Bułgarią

(w tranzycie przez Rumunję),

z portami Bliskiego
Wschodu*)

(kombinowane taryfy kolejowo-morskie z przeładunkiem w rumuńskich portach morskich, w komunikacji z Istanbulem, Pireusem, Aleksandrią, Beyruthem, Haifą, Jaffą, Port Saidem i t. d.),
(kombinowane taryfy dla przewozów koleją i Dunajem z przeładunkiem w portach naddunajskich Bratysławie i Komarnie, w komunikacji z Rumunją, Bułgarią, Jugosławją, Węgrami, Austrią i Niemcami).

z portami naddunajskimi

Informacji w sprawach taryfowych udziela:

Biurowo Taryfowe Dyrekcji Handlowej Rady Portu w Gdańsku, Neugarten 28/29

— telefon 231 51. Biuro przyjmuje również wnioski dotyczące rozbudowy taryf kolejowych i polepszenia stosunków komunikacyjnych, kierując je po opracowaniu do właściwych instancji.

*) Taryfa powyższa umożliwia nadawanie przesyłek z Gdańska i do Gdańska za bezpośrednim listem przewozowym:

via Port Said w komunikacji z portami Zatoki Perskiej, Indyj angielskich i holenderskich, chińskimi, japońskimi, wschodnio-afrykańskimi i australijskimi,
via Istanbul z wszystkimi portami tureckimi, i
via Pireus z wszystkimi portami greckimi.

001058

Cyfrę, umieszczone pod nazwami stacji, oznacza ją odległości w kilometrach taryfowych między odnośną stacją a Gdańskiem

Objaśnienie.

