

MORZE POLSKIE

W OBRAZACH

FRANCISZKA SZWOCHA

MORZE POLSKIE

W OBRAZACH

FRANCISZKA SZWOCHA

16. reprodukcji.



BURZA NA MORZU.



NA POŁÓW.



ZATOKA PUCKA. (JASTARNIA)



BRZEG W KUŹNICY.



RYBAK Z HELU.



SZKOLNY STATEK „LWÓW” W PORCIE GDAŃSKIM.



SZKOLNY STATEK „LWÓW” NA PEŁNEM MORZU.



WIECZÓR NAD ZATOKĄ. (BÓR)



ZATOKA PUCKA, (BÓR)



PRZED BURZĄ. <WIELKA WIEŚ>



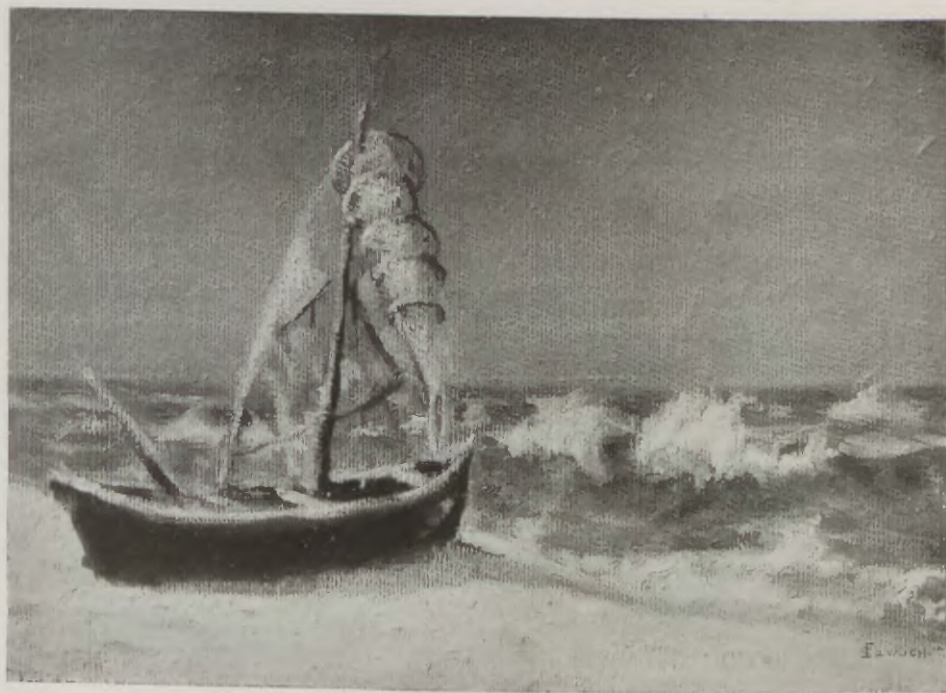
PRZY KSIĘŻYCU.



PORT W HELU.



WNETRZE CHATY RYBACKIEJ. <CHALUPY>



SUSZENIE SIECI. «KUŻNICA»



U BRZEGÓW JASTARNI.



RYBAK Z JASTARNI.

BIBLIOTEKA

Muzeum
Morskiego
w Gdańsku

00789

Zakł. Graf. B. Wierzbicki i S-ka, Warszawa