

GRZYBNICA, stam. 1

KRAG V rzut poziomy na powierzchni

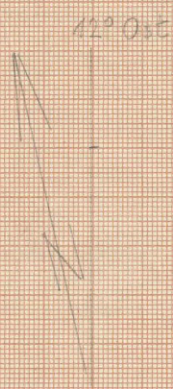
wyk. W.D. i P. Wójcickich, 1981

skala 1:20

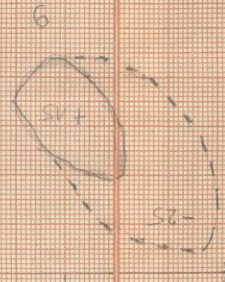
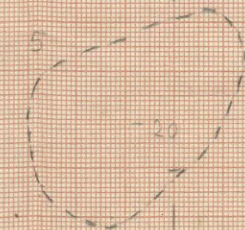


Legenda:

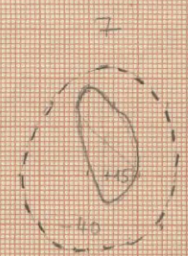
- O - na powierzchni
- (---) - pod powierzchnią (nakięcie)
- + nad powierzchnią
- pod powierzchnią
- kotek pomiar.
- o punkt skrajny
- * miejsce złomu (-66 od max. głęb.)



7+75

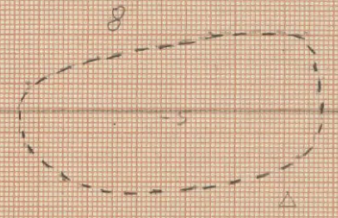
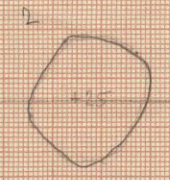


7+75



AR 23p AR 24p
 AR 23o AR 24o

ŚWIADOK



Grzybnica stan. 1
Krag nr. 1

○ - kamienie
⊖ - jamy
⊖ - palehiska



