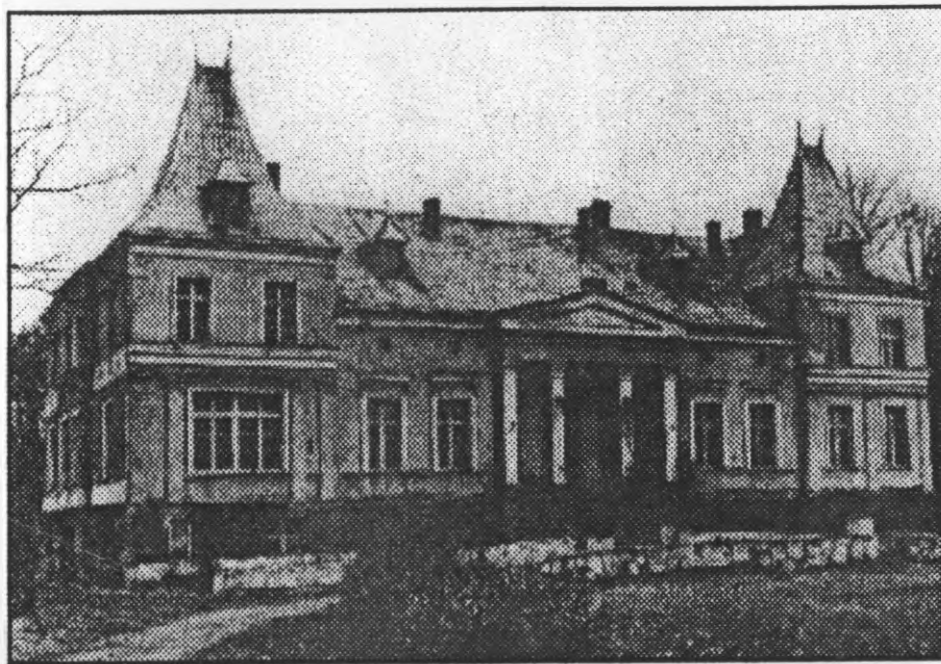


Wykosowo



Wykosowo (gmina Główny) w latach 1400—1835 było w posiadaniu Stojentynów, co potwierdzają listy lenne z XVI i XVII wieku. Położony na krańcu wsi pałac wzniesiono około połowy XIX wieku. Piwnice zbudowane są z granitowych ciosów, a wyższe kondygnacje przykryte z zewnątrz tynkiem — z cegły. Do pałacu otoczonego starodrzewem w dziedzi zbliżony kształtem do podkowy podjazd. Przed głównym wejściem znajduje się portyk składający się z czworokątnych kolumn i trójkątnie zwieńczonego frontonu. Dach bryły głównej jest dwuspadowy. Układ pomieszczeń piwnicy i piętra jest trójtraktowy, a na parterze oś budynku dzieli poprzecznie hol. Podłogi są częściowo układane z desek, a częściowo parkietowe. Do ciekawszych ele-

mentów wystroju, które zachowały się w pałacu, należą płycinowe drzwi z ozdobnymi ościeżnicami i bogatymi zwieńczeniami gzymsowymi, na sufitach pomieszczeń parteru po zachodniej stronie holu — stiuki o motywach roślinnych, kaflowy kominek na parterze w południowo-zachodniej narożnicy, a po stronie wschodniej holu kaflowy piec.

W okresie powojennym pałac był siedzibą pegeeru. Kubatura obiektu bez piwnic wynosi 3142 m sześć., powierzchnia użytkowa parteru 469 m kw, a piętra 498 m kw, wyposażony jest w instalacje: elektryczną, wodną, kanalizacyjną, i c.o. Pałac przeznaczony do sprzedaży.

EUGENIUSZ WIĄZOWSKI
FOT. JAN MAZIEJUK