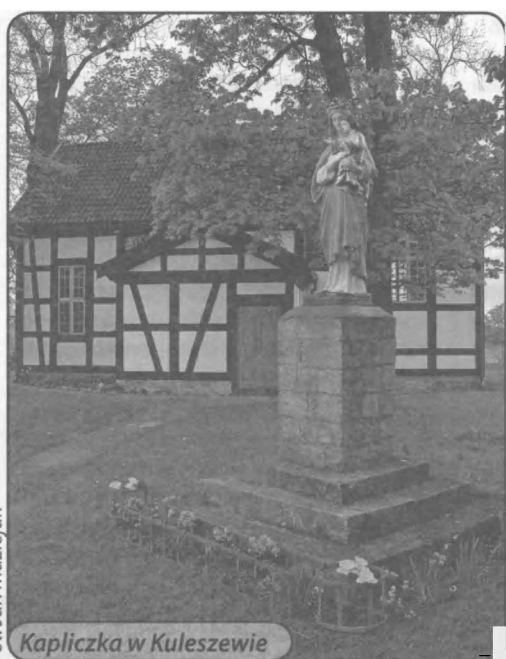


Kaplice, kapliczki i krzyże

Kapliczki i krzyże przydrożne pojawiły się w średniowieczu w całej Europie, znikając później z tych krajów i regionów, gdzie Kościół katolicki wyparty został przez reformację. Są charakterystyczne dla terenów katolickich. W niszach najdawniejszych kapliczek przydrożnych znajdowały się figury ukrzyżowanego lub frasobliwego Chrystusa, stąd też, podobnie jak krzyże, często nazywano je **Bożymi Mękami**. Dopiero w dobie kontrreformacji pojawiły się w nich wizerunki **Matki Boskiej i świętych**.



Kapliczka w Kuleszewie

Trudno doszukać się wzmianek o istnieniu kapliczek i krzyży przydrożnych na terenie późniejszej parafii Kobylnica przed reformacją. **Z czasów niemieckich pozostała kaplica cmentarna na cmentarzu parafialnym w Kobylnicy. Pozostałe powstały po II wojnie światowej.** I tak w 1946 roku przy skrzyżowaniu ulicy Głównej z ulicą Wodną w Kobylnicy istniejącą do dziś kapliczkę zbudowali **H. Bajor** i **S. Snakowski**. Jest to niewielka budowla murowana z cegły, o wymiarach 3,5 m na 2,5 m, z zewnątrz i od wewnątrz otynkowana, z dachem pokrytym dachówką, wyposażona w drzwi i dwa okna. Wewnątrz znajduje się ołtarzyk, na którym ustawiono gipsową figurę Najświętszego

Serca Pana Jezusa, a na półeczce na ścianie umieszczono figurkę **Matki Boskiej Częstochowskiej**. Od strony zachodniej i północnej kapliczkę ogrodzono metalowym płotkiem.

W Widzinie, przy posesji zlokalizowanej przy ulicy Głównej 35, stoi wymurowana z cegły i otynkowana kapliczka z figurką Matki Boskiej Niepokalanej. Na murowanej tabliczce przymocowanej do niej jest napis: „Na pamiątkę odzyskania Ziemi Polskiej na zachodzie. Fundatorzy: Stanisławostwo Nieznalscy i Józef Lipiejko”.

Gipsową figurkę **Matki Boskiej Niepokalanej** o wysokości 60 cm wstawiono również do kapliczki z białej cegły, oszklonej z dwóch stron, w Sierakowie. Tę kapliczkę pokrywa daszek z dachówki. Powstała ona w 1947 roku, ale stała zbyt blisko drogi, dlatego rozebrano ją i postawiono na działce przy posesji nr 24. **Przebudowę nadzorował ks. Roman Adaśko, lecz nową kapliczkę zaprojektował jego poprzednik ks. T. Saczywko. Usytuowaną w bezpieczniejszym miejscu kapliczkę poświęcono w dniu odpustu Wniebowzięcia NMP, 15 sierpnia 1977 roku.**

Schematyzm Diecezji Koszalińskiego - Kołobrzesckiej z 1987 roku informuje wprawdzie, że w Bolesławicach jest kapliczka NMP Niepokalanej, jest to jednak informacja błędna. Na granitowym postumencie o wysokości trzech metrów przymocowany jest ozdobny krzyż. Kapliczkę ustawiono w 1946 roku.

Pierwszy krzyż w Kobylnicy, po prawej stronie drogi wylotowej do Słupska, wzniesiono w 1945 roku. Wymieniony został staraniem ks. K. Oleszkiewicza jesienią 1999 roku. Wówczas wymieniono również o wiele nowszy, bo poświęcony 2 czerwca 1989 roku, krzyż w Kobylnicy przy ulicy Młyńskiej.

W Sierakowie pierwszy krzyż ustawiono przy drodze naprzeciwko kościoła w 1947 roku. Od tego samego roku stoi krzyż w Kończewie. Według Schematyzmu Diecezji Koszalińsko - Kołobrzeskiej, w pierwszych latach po wojnie ustawiono także krzyże w pozostałych miejscowościach parafii.

O wymianę zniszczonych przez upływ czasu krzyży i porządek przy kapliczkach troszczyli się pracujący tutaj kapłani i w większości sami mieszkańcy poszczególnych miejscowości. Dlatego zalecenie I Synodu Diecezji Koszalińsko - Kołobrzeskiej: „kapliczki, krzyże i figury na terenie parafii należy otoczyć szczególną opieką oraz dbać o ich konserwację, estetyczny ich wygląd../”, stosowane było jeszcze przed uchwaleniem prawa partykularnego diecezji.

Kaplicę w domu zakonnym poświęcono w 1990 roku. Na terenie parafii kapliczki przydrożne znajdują się w Kwakowie, Komitowie, Kruszynie, Płaszewie i Zajączkowie. Murowaną z kamienia kapliczkę św. Józefa Wędrowcy wzniesiono w 1977 roku w Kwakowie staraniem księdza **Jana Sposoba**. Murowaną i otynkowaną kapliczkę Najświętszej Maryji Panny w Komitowie w 1964 roku wznieśli wierni z tej miejscowości. Mieszkańcy Kruszyny murowaną i otynkowaną kapliczkę Matce Bożej wystawili już w roku 1946. Podobną, ku czci Najświętszej Maryji Panny Niepokalanej w 1984 roku zbudowali mieszkańcy Płaszewa. Także Najświętszej Maryji Pannie Niepokalanej wznieśli w 1976 roku kapliczkę z metalu i szkła zajączkowanie.

Kolejno pierwsze drewniane krzyże przydrożne wznieśli w swoich miejscowościach mieszkańcy Lulemina - w 1948, Kruszyny - 1949, Lubania - 1971 oraz Żelkówka - 1976 roku. Obecnie w każdej miejscowości w parafii jest krzyż lub kapliczka.

W parafii Słonowice w latach 50. ubiegłego wieku zbudowano kapliczki przydrożne w Bzowie, Kczewie, Komorczyńcu, Runowie, Słonowicach i Ścięgnicy, krzyże zaś w Komorczyńcu i Tychowie. W parafii Kwakowo w każdej z miejscowości znajduje się krzyż lub kaplica, natomiast w parafii sycewickiej kapliczki wystawiono w Noskowie, Pieszczu, Reblinie, Reblinku i Żabnie, a krzyże - w Nosalinie, Pałowie, Pałówku, Reblinku, Sycewicach i Zębowie.

Eugeniusz Wiązowski
Kobylnica