

# K. Woroszyłow bawił w Warszawie

WARSZAWA (PAP). 21 bm. zatrzymała się w Warszawie — przejazdem z Pragi do Moskwy — delegacja państwowa Związku Radzieckiego, która uczestniczyła w pogrzebie prezydenta Republiki Czechosłowackiej — Antonína Zapotocky'ego. Na czele delegacji stoi przewodniczący Prezydium Rady Najwyższej ZSRR, członek Prezydium KC KPZR Kliment Woroszyłow.

Po krótkim odpoczynku w Belwedrze członkowie delegacji w towarzystwie przewodniczącego Rady Państwa A. Zawadzkiego i przewodniczącego Prezydium Rady Narodowej m. st. Warszawy Z. Dworakowskiego udają się samochodami na przejazd po mieście.

O godz. 14 przewodniczący Rady Państwa — A. Zawadzki podejmował obiadem w Belwedrze przewodniczącego Prezydium Rady Najwyższej ZSRR K. Woroszyłowa i członków radzieckiej delegacji państwowej.

O godzinie 16 delegacja radziecka opuściła Warszawę udając się w dalszą drogę do Moskwy.

## Z OSTATNIEJ CHWILI

21 bm. powrócił z Moskwy do Warszawy członkowie polskiej delegacji partyjno-rządowej, która uczestniczyła w obchodach z okazji 40 rocznicy Rewolucji Październikowej.

Wysiadający na Dworcu Głównym z wagonu I sekretarza KC KPZR Władysława Gomułka, prezesa Rady Ministrów Józefa Cyrankiewicza, ministra rolnictwa — Edwarda Ochaba, sekretarza KC KPZR — Romana Zambrowskiego wiali: członkowie Biura Politycznego KC KPZR: Stefan Jędrzejowski, Ignacy Łoga-Sowiński, Jerzy Morawski, Adam Rapański, Aleksander Zawadzki, wiceprezes NK ZSL, marszałek Sejmu Czesław Wycech, sekretarza KC KPZR — Jerzy Albrecht, Zenon Kliszko i inne osoby.

# Delegacja parlamentarzystów rumuńskich przybyła do Warszawy

WARSZAWA (PAP). 21 bm. w godzinach popołudniowych przybyła do Warszawy delegacja Wielkiego Zgromadzenia Narodowego Rumuniijskiej Republiki Ludowej z przewodniczącym zgromadzenia, członkiem Biura Politycznego KC Rumuńskiej Partii Robotniczej Constantinem Pirvulescu na czele. W skład delegacji wchodzi deputowani: Ion Barna — członek KC RPR i inni w ogólnej liczbie 12 osób.

# Sputnik nad Wyrzechem

Wczoraj o godz. 16.55 grupa robotników Przedsiębiorstwa Robót Komunikacyjnych nr 12, pracująca w Oliwie, zaobserwowała jasną gwiazdę, przesuwającą się szybko z północno-zachodniego zachodu na południowo-wschodni wschód. O tym samym czasie Obserwatorium Astronomiczne w Oliwie zaobserwowało taką samą gwiazdę — jak tam określono — pierwszą wielkość — przesuwającą się w identyczny sposób. Niewątpliwie jest to jeden ze sputników, nie ustalono, niefety, który, pierwszy czy drugi.

# Dziennik Bałtycki

ROK XIII, NR 278 (4174) Piątek, 22 listopada 1957 r. Cena 50 gr

# Reklamowany TOWAR będzie zaraz wymieniany lub nastąpi zwrot pieniędzy

## Nowe przepisy w sprawie nabywanych towarów

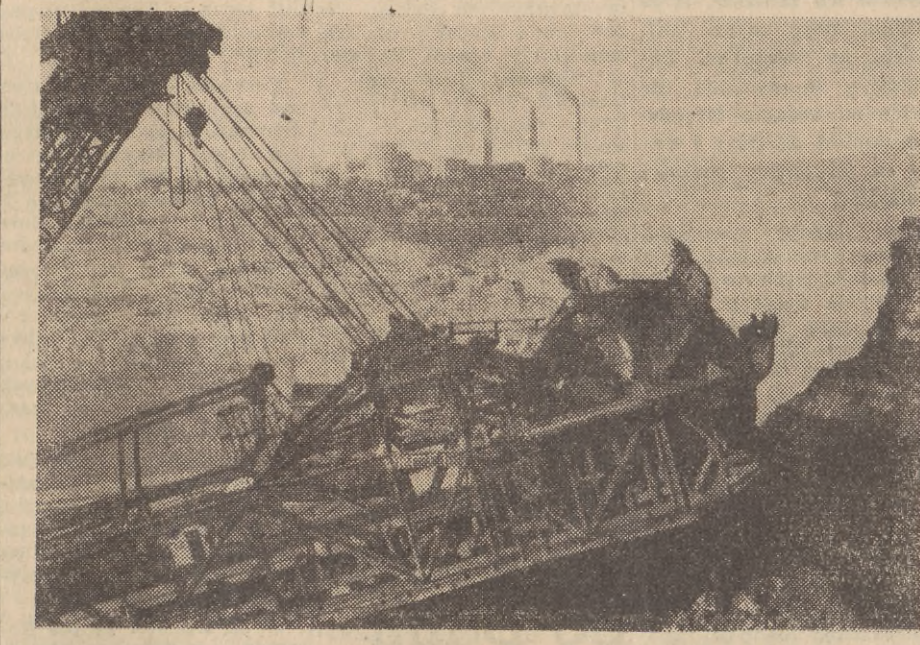
WARSZAWA (PAP). Minister Handlu Wewnętrznego wydał 21 bm. instrukcję dotyczącą nowych zasad załatwiania przez handel reklamacji klientów. Obecnie przepisy w tym zakresie wprowadzają wiele korzystnych zmian. Sklep, uznając reklamację klienta, powinien dokonać wymiany uszkodzonego przedmiotu. Jeżeli to jest niemożliwe — wypłaci równowartość, albo też usunąć wady w ciągu 7 dni.

Jeżeli chodzi o reklamację takich wyrobów, jak meble i lodówki, a więc przedmiotów duży i ciężkich, sklep powinien w ciągu 7 dni skierować do klienta rzeczoznawcę, który by stwierdził uszkodzenie. Gdy nie można dokonać reperacji na miejscu, albo konieczna jest zamiana, koszty transportu ponosi sklep. W wypadku odrzucenia reklamacji przez placówkę handlową — klient może w ciągu 5 dni złożyć odwołanie do nadrzędnej władzy handlowej.

Sklepy nie mają natomiast prawa do obniżania cen towarów wykonanych wadliwie i reklamowanych przez klientów. Reklamacje dotyczące ukrytych wad nabywanych przedmiotów klienti powinni zgłaszać nie później, niż w okresie 6 tygodni od daty kupna (w sklepie, w którym zostały one nabyte, z okazaniem, w miarę możliwości paragonu lub innego kwitu).

Reklamacje dotyczące towarów objętych gwarancją fabryczną (pralki, elektrołuki, maszyny do szycia itp.) przyjmowane będą w terminach przewidzianych gwarancją i za okazaniem karty gwarancyjnej. Należy dodać, że koszty związane z wymianą reklamowanych towarów, reperacjami i transportem ponosi handel.

Instrukcja ministra handlu wewnętrznego opracowana została w porozumieniu z organizacjami handlu społecznego i społecznego kraju, podjętej pod kierownictwem Polskiej Zjednoczonej Partii Robotniczej. W tej walce nie miałyby być wkład prasy polskiej, Ogół dziennikarzy ze swej walki o poprawę stosunków w partii i kraju, o prawną socjalistyczną, o demokratyzację, o poprawę bytu mas pracujących, o przebudowę gospodarki. Na tej fali wzrosła ogromnie rola i użyteczność prasy, wzmocniła się więź ze społeczeństwem, podniósł się autorytet moralny i polityczny dziennikarstwa polskiego. Musi być troską wszystkich dziennikarzy stojących na pozycjach budownictwa socjalizmu, aby ten dorobek — w interesie społeczeństwa, w interesie mas pracujących — utrwalił i rozwinął.



CAF — fot. Grzęda

# Ogół dziennikarzy może być słusznie dumny ze swej walki o poprawę stosunków w partii i kraju

## Uchwała Zarządu Głównego Stowarzyszenia Dziennikarzy Polskich

W wyniku obrad plenum Zarządu Głównego SDP, które odbyło się w dniach 16 i 17 listopada br., powzięta została uchwała, w której m. in. czytamy: Rok, który upłynął od Października był rokiem realizacji programu odnowy całokształtu życia politycznego i społecznego kraju, podjętej pod kierownictwem Polskiej Zjednoczonej Partii Robotniczej. W tej walce nie miałyby być wkład prasy polskiej, Ogół dziennikarzy ze swej walki o poprawę stosunków w partii i kraju, o prawną socjalistyczną, o demokratyzację, o poprawę bytu mas pracujących, o przebudowę gospodarki. Na tej fali wzrosła ogromnie rola i użyteczność prasy, wzmocniła się więź ze społeczeństwem, podniósł się autorytet moralny i polityczny dziennikarstwa polskiego. Musi być troską wszystkich dziennikarzy stojących na pozycjach budownictwa socjalizmu, aby ten dorobek — w interesie społeczeństwa, w interesie mas pracujących — utrwalił i rozwinął.

Ideowo zaangażowana prasa socjalizmu, bojująca, śmiała w poszukiwaniach, celna i odpowiedzialna w krytyce, wyrażająca dążenia i potrzeby mas prasa polska jest nam niezbędna. W ciągu minionego roku obserwujemy również w naszej prasie szereg negatywnych objawów wynikających przede wszystkim z faktu, że nie doceniła ona w pełni trudności w jakiej znajduje się kraj i wśród których spadało realizować linie Października. Jest bolesnym paradoksem, że prasa i dziennikarstwo polskie, tak silnie związane z masami i z programem odnowy, nie odegrały w pełni po VIII Plenum właściwej roli w kształtowaniu opinii publicznej na rzecz poparcia i rozwijania praktyki i programu budownictwa socjalistycznego w nowych warunkach.

W wyniku obrad plenum Zarządu Głównego SDP, które odbyło się w dniach 16 i 17 listopada br., powzięta została uchwała, w której m. in. czytamy: Rok, który upłynął od Października był rokiem realizacji programu odnowy całokształtu życia politycznego i społecznego kraju, podjętej pod kierownictwem Polskiej Zjednoczonej Partii Robotniczej. W tej walce nie miałyby być wkład prasy polskiej, Ogół dziennikarzy ze swej walki o poprawę stosunków w partii i kraju, o prawną socjalistyczną, o demokratyzację, o poprawę bytu mas pracujących, o przebudowę gospodarki. Na tej fali wzrosła ogromnie rola i użyteczność prasy, wzmocniła się więź ze społeczeństwem, podniósł się autorytet moralny i polityczny dziennikarstwa polskiego. Musi być troską wszystkich dziennikarzy stojących na pozycjach budownictwa socjalizmu, aby ten dorobek — w interesie społeczeństwa, w interesie mas pracujących — utrwalił i rozwinął.

W czwartek wjechał z Wrocławia do Lipska trener Cebula. Drugi członek naszej ekipy dr Soroczko, którego wyjazd również uległ opóźnieniu, wyjedzie w piątek.

# Od budżetów do samochodów służbowych

## Nowe uchwały Rady Ministrów

Problematyka finansowa na dal wysuwa się na czoło prac rządu. Poza trzema uchwałami, rozszerzającymi uprawnienia finansowe przedsiębiorstw w zakresie prowadzenia inwestycji i remontów generalnych z własnego budżetu oraz zmieniającymi system finansowania przedsiębiorstw przemysłu terenowego, prezes Rady Ministrów podpisał trzy dalsze uchwały z tej dziedziny.

Tak więc na mocy uchwały nr 445/57 budżety wojewódzkich i miejskich (w miastach wydzielonych) rad narodowych będą w 95 procentach pokrywane z dochodów własnych. W związku z tym przyznano tym radom nowe źródła dochodu. Dwie dalsze uchwały mają na celu wzmocnienie dyscypliny finansowej w terenie. Uchwała nr 427 reguluje sprawę poboru opłat elektryfikacyjnych oraz opłat za użytkowanie energii elektrycznej w wsiach.

Ze spraw ważnych, będących przedmiotem prac rządu, na wyróżnienie zasługują poza tym decyzja w sprawie dalszej akcji zwalczania alkoholizmu oraz postanowienia, dotyczące wzmocnienia kontroli jakości artykułów wytwarzanych przez przedsiębiorstwa państwowe i spółdzielcze. Na mocy uchwały nr 428 cała sprawa zwalczania alkoholizmu powierzona została ministrowi pracy i opieki społecznej. (Przynajmniej na reszcie wiadomo, kto jest odpowiedzialny za przebieg tej akcji i do kogo się zwracać z różnymi wnioskami w tej sprawie).

Ministrowi Zawadzkiemu przybyło w związku z tym niemało roboty, uchwała bowiem nakłada na niego szereg zobowiązań, m. in. zorganizowanie szerokiej akcji zwalczania nielegalnej sprzedaży alkoholu, rozwinięcie prac naukowo-badawczych nad zjawiskiem alkoholizmu w naszym kraju, rozszerzenie sieci przychodni wsi, ustalenie „odpowiednio-niezależających” stawek za pobyt w tych lokalach, i w końcu — choć niemniej ważne — zorganizowanie ochrony i opieki nad rodziną alkoholika.

W dniu 20 listopada, w związku z tą uchwałą, podpisane zostały przez prezesa Rady Ministrów zarządzenie, powołujące specjalną komisję dla realizacji uchwały antyalkoholowej. W skład tej komisji, której przewodniczył minister Zawadzki, wchodzi przedstawiciele 8 ministerstw (w randze ministrów, wiceministrów, bądź dyrektorów generalnych).

Uchwała nr 440 reguluje nowe zasady przeprowadzania kontroli jakości artykułów, wytwarzanych przez przemysł państwowy i spółdzielczy. Uchwała poleca ustalenie przez poszczególne resorty nowego systemu znaków kontrolnych, które uniemożliwiają fałszowanie jakości. W miarę uchwycenia w życie nowej uchwały uchylane będą wszystkie zarządzenia wydane w związku z poprzednią uchwałą z 12 maja 1950 roku.

Poza wspomnianymi sprawami tematem ostatniego posiedzenia był stan bezpieczeństwa pracy w górnictwie, omawiany już poprzednio.

W zakresie innych spraw — upoważniono powiatowe i miejskie rady narodowe do zaangażowania radców prawnych, co ma zapobiec zbyt liczny wypadkom łamania przepisów prawnych przez organa władzy terenowej. Rada ministrów zatwierdziła ostatecznie plan eksploatacji lasów na rok gospodarczy 1957-58.

Na koniec o sprawie — nie nowej wprowadzie, ale nadal jak najbardziej aktualnej, a mianowicie o samochodach służbowych. Rząd powrócił do tej kwestii w związku z nawrotem w wielu instytucjach do starego systemu wykorzystania samochodów służbowych. Minister kontroli zobowiązany został do wzmocnienia kontroli w tej dziedzinie. Niezależnie od tego przypomniano wszystkim instytucjom centralnym o tym, aby dopilnować w siebie i w jednostkach sobie podległych stosowania zasad oszczędnej gospodarki samochodowej. Zasada: samochodów służbowych tylko dla celów służbowych — nadal obowiązują!

# MAMY TEGO DOŚĆ Krok do... zbydlenia

Widzicie te potworne, zmasakrowane twarze? Nie, to zdjęcie nie pochodzi z jakiegoś koszmarnego widowiska, to nie są makabryczne figury z panoptikonu. Ci panowie to mieszkańcy Gdańska. Jeden z nich nazywa się Franciszek Kościelniak, mieszka przy ul. Kartuskiej 194 i jest pracownikiem Gdańskich Zakładów Montażowych. Drugi — to Wacław Węgrzynowski, mieszkaniec ul. Konopnickiej 7/6 we Wrzeszczu.

Wódka wyzwoliła w nich jakieś dzikie instynkty, zatarła w nich poczucie człowieczeństwa: ulica stała się miejscem ich ohydnych, pijakich burd.

Wystarczy popatrzeć na te skrwawione, zmasakrowane twarze, by mieć wyobrażenie o formie pijakich porachunków, regulowanych przez dwóch „bohaterów”, widocznych na fotografii.

Kiedy jednak wytrzeźwieją — wyjdą na wolność. I znowu zakłócać będą spokój w mieście, godząc w bezpieczeństwo przechodniów.

Spoleczeństwo oczekuje wzmocnionej operatywności organów wymiaru sprawiedliwości.



Franciszek Kościelniak i Wacław Węgrzynowski

# Węgiel brunatny z Polski dla NRD

W Turossowie koło Bogatyni (woj. wrocławskie) znajduje się największa w kraju kopalnia węgla brunatnego „Furów”. Poważną część wydobycia tej kopalni przeznaczono dla elektrowni w Hirschfeldzie w NRD, która zasila w energię elektryczną wieś miejscowości w NRD, Czechosłowacji i Polsce. W związku z wzrostem zapotrzebowania rynku krajowego — na ten węgiel brunatny postanowiono w poważnym stopniu zwiększyć wydobycie „Furów”, tym bardziej, że w okolicach Bogatyni znajdują się największe w Polsce złoża węgla brunatnego. Podniesienie wydajności kopalni umożliwiła nowoczesna uzbrojenia i maszyni górnictwa sprawdzone z NRD.

Na zdjęciu: Nowoczesna kopalnia przy pracy. W głębi widać komin elektrowni i brykietownię w Hirschfeldzie.

# VI Wojewódzki Zjazd Delegatów SD

W niedzielę, dnia 24 bm. w sali obrad WRN w Gdańsku obradować będzie VI Wojewódzki Zjazd Delegatów Stronnictwa Demokratycznego w Gdańsku. Zjazd dokona wyboru Wojewódzkiego Komitetu SD, Sądu Stronnictwa i Woj. Komisji Rewizyjnej.

# VI Wojewódzki Zjazd Delegatów SD

W niedzielę, dnia 24 bm. w sali obrad WRN w Gdańsku obradować będzie VI Wojewódzki Zjazd Delegatów Stronnictwa Demokratycznego w Gdańsku. Zjazd dokona wyboru Wojewódzkiego Komitetu SD, Sądu Stronnictwa i Woj. Komisji Rewizyjnej.

# Ach, jak się inspektorzy skompromitowali

Latem tego roku odwiedzi studentów polskich delegacje studentów z Niemieckiej Republiki Federalnej.

Echa tych wizyt dały dość długo na siebie czekać, ale za to okazały się... co najmniej zaskakujące. Jak podaje zachodnio-niemiecki dziennik „Die Welt”, rada studencka uniwersytetu w Goettingen na nadzwyczajnym posiedzeniu rozpatrzyła sprawę pobytu delegacji studentów w Polsce.

Cóż takiego zarzuca się studentom niemieckim, że aż trzeba zwoływać w tej sprawie nadzwyczajne zebranie? Ni mniej, ni więcej, tylko takie oto wypowiedzi: „Drugi przewodniczący stowarzyszenia studentów uniwersytetu hamburskiego Lueders miał podobno na wydanym przez studentów polskich wieczorze poezjalnym oświadczyć: „My, studenci z Zachodu, przyjechalibyśmy do was, aby przynieść wam naszą zachodnią wolność. Ze wszystkim stwierdziliśmy jednak w czasie naszego pobytu w Polsce, że

nie wy od nas, tylko my od was możemy się czegoś nauczyć”.

Przez delegatów uniwersytetu w Goettingen wygłoszone zostały miały niemieckie „kompromitujące” zdania. Jeden ze studentów jakoby oświadczył:

„Jeśli chcę szczerze rozmawiać z polskimi kolegami, muszę najpierw pozyskać ich zaufanie. A za ufanie mogę zdobyć jedynie na ustępstwa. Ustępstwa te polegają dla mnie na uznaniu terenów na wschód od Odry i Nysy za terytorium państwa polskiego”.

Inny student powiedział do lekarza w zakładzie dla nerwowo chorych w Gniesznie: „Panie doktorze, niech pan od razu urządzi tutaj również cele dla tych, którzy wybiorą Adenauera” (zdanie to opatrzone jest komentarzem dziennika „Die Welt”: „Student ten uznał na zebraniu swoją winę i oświadczył, że przekroczył granice dobrego tonu”).

„Czy wypowiedzi te, zacytowane przez pismo studenckie „Prisma”, istotnie zostały wygłoszone, jeszcze nie stwierdzono. Jednak żądanie związku chrześcijańsko-demokratycznych studentów, aby przy wysłaniu delegacji dokonywać starannejszego wyboru, wydaje się być uzasadnione — kończy swoją informację „Die Welt”.

nie kończy się jednak na tym sama sprawa. Bo fakt pozostaje faktem, że — jak przyznaje „Die Welt” — nie wiadomo nawet jeszcze, czy studenci istotnie wygłoszili zarzucane im „herezje”. Ale samo przypuszczenie, że mogli być je wygłosić, wystarczyło, aby zwołać nadzwyczajne zebranie i zastanowić się nad ukaraniem „winowajców” i wyciągnięciem w stosunku do nich konsekwencji.

Za jakież to winy — konkretnie — mają odpowiadać niefortunny studenci? Za nic wielkiego: ot, po prostu za szczerość i uczciwość. Musi to być widoczny towar, który w Niemieckiej Republice Federalnej diabelnie nie płacą...

# Lloyds Register of Shipping rozwinęli już ożywioną działalność w Polsce

W połowie października br. przybyli do Polski, w związku z zawartą umową, inspektorzy Lloyds Register of Shipping p. p. Tee i Campbell. P. Tee jest inspektorem kadłubowym i jego stałym miejscem pobytu jest Gdańsk. Tutaj spełnia on nadzór z ramienia Lloyds Register nad opracowywaniem dokumentacji i budową niektórych statków. P. Tee jest długoletnim doświadczonym pracownikiem Lloyda. Ostatnio przebywał on w ramieniu tej instytucji przez 5 lat

w stocznich japońskich. Już teraz p. Tee ma w naszych stocznich pełne ręce pracy.

Prowadzi on m. in. nadzór nad opracowywaniem dokumentacji do budowy naszego pierwszego zbiornikowca o nośności 18 tys. ton. Jednocześnie nadzoruje budowę 2 trampów 5 tys. DWT w Siozchni Gdańskiej i 2 trampów 3200 tys. DWT w Siozchni Szczecińskiej, budowanych dla armatora egipskiego. Pod nadzorem p. Tee odbywają się też niektóre remonty statków zagranicznych przeprowadzane przez nasze stocznie remontowe.

Dużym udogodnieniem jest dla nas fakt, że p. Tee dzięki swemu doświadczeniu, posiada uprawnienia do zatwierdzania dokumentacji na miejscu, bez potrzeby wysyłania jej do Anglii.

Drugi inspektor Lloyds Register — metalurg, p. Campbell działa na Śląsku. Ma on tam obecnie do spełnienia bardzo poważne zadanie. Czynniki przygotowania, do przedjęcia naszych hut na produkcję blachy okręgowej

według przepisów Lloyds Register of Shipping.

Oczekuje się przybycia jeszcze jednego inspektora Lloyda. Będzie to inspektor maszynowy. Przyjedzie on do Polski prawdopodobnie około 1 stycznia 1958 roku.

# 17 osób splonęło żywcem

W Niagara Falls w stanie Now York wybuchł w niewiadomych przyczynach pożar w 3-piętrowym budynku, rozszerzając się z obrzydliwą szybkością. Jak stwierdził strażak — wiele osób zostało ogarniętych płomieniami podczas snu i nie zdążyło nawet przedostać się do obojku.

17 osób splonęło żywcem, w tym matka wraz z ośmioletnim dzieckiem. Ogółem straciło życie 14 dzieci, 9 osób odniosło ciężkie poparzenia.

Drugi zamieszkały przeżył nie przez rodzinny murzyński.

# Znakomity pianista Baszkirow gra z orkiestrą PFB

Od wczoraj gościmy na Wybrzeżu znakomitego pianistę radzieckiego, laureata Międzynarodowego Konkursu im. Margerity Long w Paryżu w 1955 r. — Dymitra Baszkirowa. Wystąpi on dziś w Gdańsku, a jutro w Gdyni o godz. 19.30 z orkiestrą symfoniczną Państwa Filh. Bałtyckiej pod dyrykcją Zdzisława Bytnara, grając m. in. koncert fortepianowy B-dur Brahmsa.

Dymitr Baszkirow jest przedstawicielem młodego pokolenia muzyków radzieckich. Zaczął grać mając lat 7 z pierwszym recitalem publicznym wystąpił w 15 roku życia. Uczył się najpierw w Tbilisi (Gruzja), a potem w Moskwie u ludowego artysty ZSRR prof. Goldenweisera. Obecnie ma lat 26, a na swoim „koncie” wiele koncertów zagranicznych. Występował mianowicie w Islandii, Austrii, Cze-

chosłowacji, Indiach i Finlandii. W Polsce jest po raz pierwszy, mimo to koncer-



tując we Wrocławiu, Łodzi i w Warszawie zdołał poznać naszą publiczność i wyraził się o niej z zadowoleniem i uznaniem.

W tym samym czasie, kiedy my oklaskiwaliśmy gościa radzieckiego, na artystyczne tournée po ZSRR udał się polski pianista młodego pokolenia Adam Hara-siewicz.

# 70 rodzin osadników - repatriantów mogą przyjąć gdańskie PGR

Państwowe Gospodarstwa Rolne w woj. gdańskim mogą na-tychmiast przyjąć do pracy około 70 rodzin repatriantów (mieszkańca, przeważnie 3-izbowe, są zarezerwowane).

Repatrianci, którzy wyrażą chęć osiedlenia się w PGR-ach, pracować będą jako robotnicy w hodowlach i bydlęcych powłokach. Przeciętne zarobki miesięczne wahają się w granicach do 1 tys. zł. plus deputat i działka do 40 arów. Repatrianci będą mieli również możliwość trzymania krowy oraz hodowania trzody chlewniej i drobiu.

15 rodzin repatriantów przyjął mł. zespół PGR Blotniki w pow. gdańskim, 10 rodzin może znaleźć pracę w gospodarstwach zespołu Łędzkiego w pow. leżborskim, 4 rodziny przyjmą zespoły Eiblag i Godkowo.

Zarezerwowane są również miejsca dla osadników - repatriantów w zespołach Flisowo pow. ełbiąski, Lipowo (pow. malborski), Pszczółki i Rusocin (pow. gdański), Gardajka (pow. kwidziński) itp. Repatrianci, pragnący osiedlić się w PGR-ach, będą mieli możliwość wyboru gospodarstwa bądź ze społu.



POKAZ MODY

W Warszawie odbył się pokaz kolekcji modeli bielizny damskiej produkcji firmy „Triumph” z NRF. Pokaz zorganizowano dla przedstawicieli naszego handlu. Część modeli została zakupiona przez polskie centra handlowe. Na zdjęciu: Modelki przygotowują się do pokazu.

# Z Bułgarii do Gdańska — z Gdańska do Danii wiedz tęsknota żony marynarzy

Niedawno pisaliśmy o dwóch Bułgarkach, które przyjechały do Gdańska, by spotkać tu swych mężów, odbywających długie rejsy na statku „BAL-KAN”. Niestety, parowiec opuścił nasze brzoży już po trzech dniach, co oczywiście nie starczyło ścisłoklonym małżonkom. Wobec tego pp. ELENA i GANKA, zamieniając rolę odwiedzających na pasażerki — popłynęły „Balkanem” do Danii.

A tymczasem w porcie pojawiły się DWIE NASTĘPNE Bułgarki, żony innych oficerów z ss „Balkan”. Jednak było już za PÓZNO — statek dawno pojechał port. Ale przedsiębiorstwo nie starczyło ścisłoklonym małżonkom. Wobec tego pp. ELENA i GANKA, zamieniając rolę odwiedzających na pasażerki — popłynęły „Balkanem” do Danii.

A tymczasem w porcie pojawiły się DWIE NASTĘPNE Bułgarki, żony innych oficerów z ss „Balkan”. Jednak było już za PÓZNO — statek dawno pojechał port. Ale przedsiębiorstwo nie starczyło ścisłoklonym małżonkom. Wobec tego pp. ELENA i GANKA, zamieniając rolę odwiedzających na pasażerki — popłynęły „Balkanem” do Danii.

# Narada państwowych przedsiębiorstw rybackich

Wczoraj w Gdyni odbyła się narada państwowych przedsiębiorstw rybackich zorganizowana przez Ministerstwo Żeglugi i Gospodarki Wodnej. Obradom przewodniczył wiceminister Jerzy Tomorowicz.

Nrada poświęcona była omówieniu wyników wykonywania zadań planowych przez resort rybołówstwa w trzech kwartałach br., ze szczególnym uwzględnieniem analizy wyników państwowych przedsiębiorstw połowowych: „Dalmoru”, „Odry”, „Arki”, „Szkunera”, „Korabia”, „Kutra”, „Baraki” i „Gryfu”, zakładów przetwórczych — zjednoczenia zakładów rybnych i central zbytu ryby — Zjednoczenia Centrali Rybnej, Referat, omawiający wzeszczonnie przebieg realizacji zadań państwowego planu przemysłu rybnego, wyniki ekonomiczne, osiągnięcia i braki rybołówstwa oraz dalsze jego perspektywy rozwoju — wygłosił dyr. departamentu gospodarki rybnej w Min. Żeglugi i Gospodarki Wodnej — L. Milanowski.

Po wygłoszeniu sprawozdań przez dyrektorów przedsiębiorstw odbyła się bardzo interesująca dyskusja. Do problemów narady powrócimy.

# Gedania komunikuje...

...że treningi sekcji siatkówki odbywają się we własnej sali przy ul. Ja-skółczej w Gdańsku (nadłaźnia, ostatni przystanek tramwaju 8). We wtorek i czwartki (w godz. od 16 do 18) odbywają się treningi dla początkujących, zaś w poniedziałki, środy i piątki (godz. 16 — 18) treningi dla zaawansowanych.

# Sport Sport Sport

W sobotę o godz. 12 mija termin składania kuponów

Kupon konkursu „MECZ 13-lecia” Polska-ZSRR Lipsk, 24. XI. 1957 r.

Wynik ogólny spotkania  
Wynik do przerwy  
Zdobywca pierwszej bramki  
Imię i nazwisko  
Adres  
Nr punktu „Toto”  
Kupon TOTKA nr banderoli  
Zakłady z dnia

Uwaga kibice wyjeżdżający na mecz Polska-ZSRR!

Wszyscy entuzjaści piłki karowej, którzy zostali zakwalifikowani na wyjazd do Lipska, winni dziś, tj. w piątek 22 bm. o godzinie 14 zgłosić się na odprawę informacyjną, która odbędzie się w budynku WKKF w Gdańsku przy ul. Traugotta.

# Mamy tego dość!

Wolność słowa, swobodę twórczych poszukiwań w dziedzinie teorii i praktyki budownictwa socjalistycznego, swobodę krytyki uważamy za jedną z najcenniejszych zdobyczy październikowego przełomu. Granicą każdej wolności jest dobro powszechne. Wolność słowa musi służyć umacnianiu socjalizmu, usuwaniu tego, co przeszkadza i hamuje jego budowę, a nie jego osłabianiu i podważaniu. Utrzymanie zdobytych Października w tych dziedzinach, jak również w dziedzinie dyskusyjności, bagactwa formy i śmiałości krytyki, uważamy za warunek spełnienia przez prasę polską jej trudnych zadań w bieżącym okresie. Takim warunkiem jest również szczerze zaangażowanie się w walce o socjalizm, przełamanie nastrojów pa-sywności i obojętności w naszym środowisku. Obserwujemy ostatnio z niepokojem stopniem ostrzeź tworzącej krytyki w niektórych gazetach, a także wyraźne zubożenie na krytykę gra-

Akademia Medyczna w Gdańsku podaje do wiadomości, że w dniu 5 grudnia 1957 r. o godzinie 18 w Sali Wykładowej II-ej Kliniki Chirurgicznej im. Dr Rydygiera, ul. Dębinki 7, odbędzie się obrona pracy kandydatki lek. Ryszarda Niemiro pt.: „Postać wapnia surowicy krwi badane za pomocą naturalnej ultrafiltracji”. Referenci: Prof. Dr Marian Górski i Prof. Dr Tadeusz Korzybski.

Z pracą i opinią referentów można zapoznać się w Bibliotece Centralnej Akademii Medycznej w Gdańsku, ul. Dębinki 7. Wstęp na rozprawę wolny. 3690-K

● Dokończenie ze str. 1  
rownictwem jej partii wcielił konsekwentnie w życie program, za którym się wówczas opowiedziały.

Wolność słowa, swobodę twórczych poszukiwań w dziedzinie teorii i praktyki budownictwa socjalistycznego, swobodę krytyki uważamy za jedną z najcenniejszych zdobyczy październikowego przełomu. Granicą każdej wolności jest dobro powszechne. Wolność słowa musi służyć umacnianiu socjalizmu, usuwaniu tego, co przeszkadza i hamuje jego budowę, a nie jego osłabianiu i podważaniu. Utrzymanie zdobytych Października w tych dziedzinach, jak również w dziedzinie dyskusyjności, bagactwa formy i śmiałości krytyki, uważamy za warunek spełnienia przez prasę polską jej trudnych zadań w bieżącym okresie. Takim warunkiem jest również szczerze zaangażowanie się w walce o socjalizm, przełamanie nastrojów pa-sywności i obojętności w naszym środowisku. Obserwujemy ostatnio z niepokojem stopniem ostrzeź tworzącej krytyki w niektórych gazetach, a także wyraźne zubożenie na krytykę gra-

● Dokończenie ze str. 1  
dliwość, widzi w tym sposób wykorzystania społecznej plagi pijaństwa, chuligaństwa i bandytyzmu. Bo naprawdę — mamy tego dość!

Z OSTATNIEJ CHWILI Wczoraj zawiła do redakcji kapral Kom. Dzielnicy MO-Sródmieście (nr służbowy 1213) w towarzystwie 15-letniego wyrośniętego kufia piwa, który „po wypiciu kufia piwa” zaczął przechodzić w okolicy kina „Kamerale”, a na zwracanie przez przechodniów uwagę o niewłaściwości swego zachowania reagował, stekiem ordynarnych wymysłów.

# Uchwała Zarządu Głównego SDP

● Dokończenie ze str. 1  
rownictwem jej partii wcielił konsekwentnie w życie program, za którym się wówczas opowiedziały.

Wolność słowa, swobodę twórczych poszukiwań w dziedzinie teorii i praktyki budownictwa socjalistycznego, swobodę krytyki uważamy za jedną z najcenniejszych zdobyczy październikowego przełomu. Granicą każdej wolności jest dobro powszechne. Wolność słowa musi służyć umacnianiu socjalizmu, usuwaniu tego, co przeszkadza i hamuje jego budowę, a nie jego osłabianiu i podważaniu. Utrzymanie zdobytych Października w tych dziedzinach, jak również w dziedzinie dyskusyjności, bagactwa formy i śmiałości krytyki, uważamy za warunek spełnienia przez prasę polską jej trudnych zadań w bieżącym okresie. Takim warunkiem jest również szczerze zaangażowanie się w walce o socjalizm, przełamanie nastrojów pa-sywności i obojętności w naszym środowisku. Obserwujemy ostatnio z niepokojem stopniem ostrzeź tworzącej krytyki w niektórych gazetach, a także wyraźne zubożenie na krytykę gra-

● Dokończenie ze str. 1  
rownictwem jej partii wcielił konsekwentnie w życie program, za którym się wówczas opowiedziały.

Wolność słowa, swobodę twórczych poszukiwań w dziedzinie teorii i praktyki budownictwa socjalistycznego, swobodę krytyki uważamy za jedną z najcenniejszych zdobyczy październikowego przełomu. Granicą każdej wolności jest dobro powszechne. Wolność słowa musi służyć umacnianiu socjalizmu, usuwaniu tego, co przeszkadza i hamuje jego budowę, a nie jego osłabianiu i podważaniu. Utrzymanie zdobytych Października w tych dziedzinach, jak również w dziedzinie dyskusyjności, bagactwa formy i śmiałości krytyki, uważamy za warunek spełnienia przez prasę polską jej trudnych zadań w bieżącym okresie. Takim warunkiem jest również szczerze zaangażowanie się w walce o socjalizm, przełamanie nastrojów pa-sywności i obojętności w naszym środowisku. Obserwujemy ostatnio z niepokojem stopniem ostrzeź tworzącej krytyki w niektórych gazetach, a także wyraźne zubożenie na krytykę gra-

Skład i druk: Gdańskie Zakł. Graficzne w Gdańsku Zam. 2404 — W-18

Wyberamy Miss Wybrzeża na r. 1958
Czy Wam się podoba?



JULIETTA

KUPON KONKURSOWY

WYBIERAMY MISS WYBRZEŻA

Głosuję na kandydatkę... (wpisać pseudonim)
Imię i nazwisko
Adres

Gdzie i kiedy

TEATRY
GDANSK - Państw. Opera
Filh. Balt. - koncert symfoniczny

KINA
Wg inform. Okr. Zarządu Kin w Gdansk

GDANSK - "Leningrad"
"Kapelusz p. Anatola"
"Kapelusz p. Anatola" pol. od 1. 16 godz.

GDANSK - "Leningrad"
"Kapelusz p. Anatola"
"Kapelusz p. Anatola" pol. od 1. 16 godz.

GDANSK - "Leningrad"
"Kapelusz p. Anatola"
"Kapelusz p. Anatola" pol. od 1. 16 godz.

GDANSK - "Leningrad"
"Kapelusz p. Anatola"
"Kapelusz p. Anatola" pol. od 1. 16 godz.

GDANSK - "Leningrad"
"Kapelusz p. Anatola"
"Kapelusz p. Anatola" pol. od 1. 16 godz.

GDANSK - "Leningrad"
"Kapelusz p. Anatola"
"Kapelusz p. Anatola" pol. od 1. 16 godz.

GDANSK - "Leningrad"
"Kapelusz p. Anatola"
"Kapelusz p. Anatola" pol. od 1. 16 godz.

6.764 dni roboczych opuścili pracownicy gdyńskiego i gdańskiego ZBM
Jak zapobiec absencji na budowach

Mimo ogromnego gąszczy przepisów prawnych, określających stosunek pracodawcy i pracowników...

Nie bądnym jednak gołosłowni. W gdyńskim ZBM w I kwartale br. opuszczone 8.254 godziny...

To zresztą nie daje prawdziwego obrazu. Godzin nie usprawiedliwionych jest więcej. Są one jednak trudne do uchwycenia...

Ala weźmy pod uwagę dane ujęte w statystyce tych dwóch przedsiębiorstw...

Pozostaje chyba tylko jeden sposób, a mianowicie: nakładać kary administracyjne na dyrekcje i kierownictwo...

ZBM, żyją obecnie z kapitałów, prawda?
Zeby był wilk syty i owca cała, robotnicy rozwiązują to w sposób bardzo prosty...

Jak temu zapobiec? Chyba tylko w ten sposób, że wprowadzi się karty pracy, w których odnotowywane będzie okres pracy...

Jak już powiedzieliśmy, absencja i plynność kadr - to problem w skali ogólnokrajowej. By nie narazić państwa na ogromne straty...

Do gdyńskich nauczycieli

Plenum oraz aktyw Komitetu Miejskiego Polskiej Zjednoczonej Partii Robotniczej w Gdyni...

Organizacja parafina miała stać Gdyni podkłada wielkie nadzieje w owoce pracy Kadry Nauczycielskiej...

Wprawdzie Urząd Zatrudnienia twierdzi, że kontrolują zakłady pracy i robotników bez zaświadczeń...

Trudno jednak przypuszczać, że ci, którzy odeszli z placzyczynowości sceny - to raz. A dwa - egzamin z tych dziedzin umiejętności aktorów...

Z koleż z lalek aktorsko do Przydróżki (Danuta Jarocińska) najlepiej wypadły Kokoszka i Kogut...

Wobec braku sił roboczych tolerują brak zaświadczeń u nowoprzyjętych robotników...

Wobec braku sił roboczych tolerują brak zaświadczeń u nowoprzyjętych robotników...

Wobec braku sił roboczych tolerują brak zaświadczeń u nowoprzyjętych robotników...

Wobec braku sił roboczych tolerują brak zaświadczeń u nowoprzyjętych robotników...

MIGAWKI
Wybrzeża

Miotły z żarnowca

Niby mała rzecz, a w gruncie rzeczy - skandal! Czy wiece jakich miotł używa gdyński Zakład Oczyszczania Miasta...

dy, wobec czego niszczenie go podlega karze. A tymczasem, instytucja podlega temu samemu Prezydium MRN...

Po koncertach jubileuszowych Państwowej Wyższej Szkoły Muzycznej

TRUDNY i odpowiedzialny koncert fortepianowy Roberta Schumann wykonał przez Elżbietę Brachównę...

też w auli Politechniki Gdańskiej koncert kameralny. Przynać trzeba, że niepełnie udany...

Wczoraj odbyło się przedstawienie opery "Straszny Dwór" Moniuszki...

W związku z jubileuszowymi uroczystościami odbył się koncert kameralny...

Wobec braku sił roboczych tolerują brak zaświadczeń u nowoprzyjętych robotników...

Wobec braku sił roboczych tolerują brak zaświadczeń u nowoprzyjętych robotników...

Złote saksofony w Gdańsku i Gdyni

Orkiestra Huberta Paździerewicz w składzie: Rudnicki - sax-klarinet, Ejsymont - trąbka, Sosnowski - sax-tenor...

Wieczór autorski

Klub Międzynarodowej Prasy i Książki w Sopocie zaprasza na wieczór autorski MARI BO NIECKIEJ...

Nasza ocena

Flisak i Przydróżka

Udany eksperyment Miniatury

Historia jest prosta. Uroczą lalczką Przydróżką, nosobienie bajki zakłada się z wąsatym flisakiem...

przyjaźń człowieka ze światem fantazji oraz związane z tym perypetie, i polskie, sentymentalne umiłowanie Wisły...

Nasza ocena

Flisak i Przydróżka

Udany eksperyment Miniatury

Historia jest prosta. Uroczą lalczką Przydróżką, nosobienie bajki zakłada się z wąsatym flisakiem...

przyjaźń człowieka ze światem fantazji oraz związane z tym perypetie, i polskie, sentymentalne umiłowanie Wisły...

Hanna Januszewska, która stała się już "nadwornym" biorem "Miniatury" (poprzednie jej sztuki wystawiane przez nasz teatr to: "Zart oisowiecki" i ada...

Nasza ocena

Flisak i Przydróżka

Udany eksperyment Miniatury

Historia jest prosta. Uroczą lalczką Przydróżką, nosobienie bajki zakłada się z wąsatym flisakiem...

przyjaźń człowieka ze światem fantazji oraz związane z tym perypetie, i polskie, sentymentalne umiłowanie Wisły...

Hanna Januszewska, która stała się już "nadwornym" biorem "Miniatury" (poprzednie jej sztuki wystawiane przez nasz teatr to: "Zart oisowiecki" i ada...

Nasza ocena

Flisak i Przydróżka

Udany eksperyment Miniatury

Historia jest prosta. Uroczą lalczką Przydróżką, nosobienie bajki zakłada się z wąsatym flisakiem...

przyjaźń człowieka ze światem fantazji oraz związane z tym perypetie, i polskie, sentymentalne umiłowanie Wisły...

Hanna Januszewska, która stała się już "nadwornym" biorem "Miniatury" (poprzednie jej sztuki wystawiane przez nasz teatr to: "Zart oisowiecki" i ada...

Nasza ocena

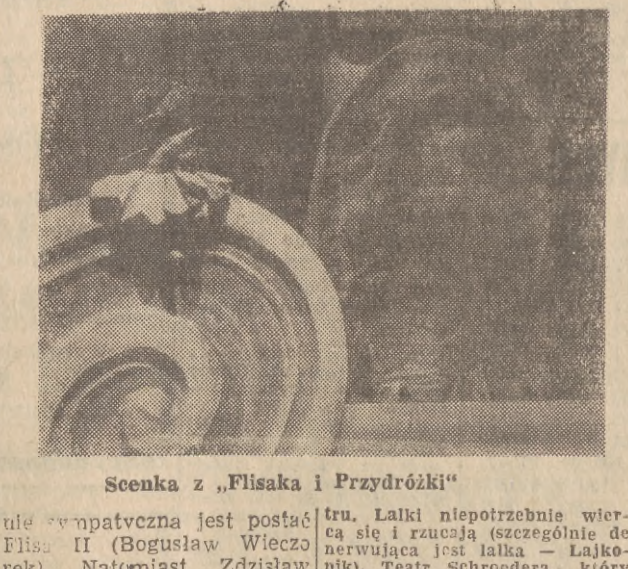
Flisak i Przydróżka

Udany eksperyment Miniatury

Historia jest prosta. Uroczą lalczką Przydróżką, nosobienie bajki zakłada się z wąsatym flisakiem...

przyjaźń człowieka ze światem fantazji oraz związane z tym perypetie, i polskie, sentymentalne umiłowanie Wisły...

Hanna Januszewska, która stała się już "nadwornym" biorem "Miniatury" (poprzednie jej sztuki wystawiane przez nasz teatr to: "Zart oisowiecki" i ada...



Scenka z "Flisaka i Przydróżki"

Nasza ocena

Flisak i Przydróżka

Udany eksperyment Miniatury

Historia jest prosta. Uroczą lalczką Przydróżką, nosobienie bajki zakłada się z wąsatym flisakiem...

przyjaźń człowieka ze światem fantazji oraz związane z tym perypetie, i polskie, sentymentalne umiłowanie Wisły...

Hanna Januszewska, która stała się już "nadwornym" biorem "Miniatury" (poprzednie jej sztuki wystawiane przez nasz teatr to: "Zart oisowiecki" i ada...

Nasza ocena

Flisak i Przydróżka

Udany eksperyment Miniatury

Historia jest prosta. Uroczą lalczką Przydróżką, nosobienie bajki zakłada się z wąsatym flisakiem...

przyjaźń człowieka ze światem fantazji oraz związane z tym perypetie, i polskie, sentymentalne umiłowanie Wisły...

Hanna Januszewska, która stała się już "nadwornym" biorem "Miniatury" (poprzednie jej sztuki wystawiane przez nasz teatr to: "Zart oisowiecki" i ada...

Oliwskie Zoo straciło Iwa Bimę

Tym razem donosimy o smutnym wydarzeniu w naszym oliwskim Zoo. Pamiętamy, jak przed dwoma laty...

Oliwskie Zoo straciło Iwa Bimę

Tym razem donosimy o smutnym wydarzeniu w naszym oliwskim Zoo. Pamiętamy, jak przed dwoma laty...

PAŃSTWOWA KOMUNIKACJA SAMOCHODOWA OKRĘGU GDAŃSKIEGO EKSPEDYTURA W ELBLĄGU zawiadania

że zgodnie z życzeniem pasażerów korzystających z naszej komunikacji osobowej ulegają zmianie następujące kursy autobusowe: 1) linia Elbląg - Tolkmicko - Elbląg kurs nr 14867 i 14868 2) linia Elbląg - Nowy Dwór kurs nr 14719

Poniżej podajemy nowy rozkład:

- 1) odjazd Elbląg w kierunku Tolkmicka przez Pogrodzie godz. 4,40 przyjazd do Tolkmicka godz. 5,43 odjazd z Tolkmicka godz. 5,50 przyjazd do Elbląga godz. 6,53 2) odjazd Elbląg w kierunku Nowego Dworu godz. 7,10 przyjazd Nowy Dwór godz. 7,51

ZMIANA OBOWIĄZUJE OD DNIA 22. XI. 1957 R.

K-3795

OGŁOSZENIA DROBNE

MATRYMONIALNE

KAWALER technik pozna pannę krawcową, kusiłkę, fryzjerkę lub z innym zawodem od 33-45 lat, religijną. Cel matrymonialny. Oferty „Dziennik Bałtycki” Gdańsk pod „M-20585”. G-20585

SPRZEDAŻ

KORKOWNICĘ nową, uniwersalną sprzedam. Lębork, Targowa 16 m. 2. P-5520

ROWER wysiłkowy marki „Favorit” sprzedam. Wrzeszcz, ul. Kraszewskie go 15 m. 3, od 15-18. G-20659

KOMPLET sypialni cena 4.000 zł sprzedam. Gdańsk-Nowy Port, ul. Gronkiewicza 19 m. 5. G-20667

LOKALE

POSZUKUJE mieszkania (dwa pokoje z kuchnią), wydzielonego spod kwate runku. Oferty „Dziennik Bałtycki” Gdańsk pod „20563”. G-20563

PRACA

CZELADNIK krawiecki, dobra siła, na stałe potrzebny. Gdynia, Wolności 1/4. G-4666

NAUKA

TANCOW na Sylwestra - od poloneza do cha-cha-cha” 23 listopada. Zapisy: Wrzeszcz, Jaśkowa Dolina 47a. G-20519

ROZNE

ZESPÓŁ Dziewiarski „Anita” wykonuje swetry damskie, męskie z własnej i powierzonej włóczki. Sopot, Bohaterów Monte Cassino 31 m. 6, tel. 510-58, godziny przyjęć 10-12, 16-18. G-20679

PRZYJMĘ

Warunki dzierżawy do wglądu w Dziale Planowania Hotelu. Oferty należy składać w terminie do 5 grudnia 1957 r. Otwarcie ofert nastąpi w dniu 7 grudnia 57 r. o godzinie 10.00. Dyrekcja Hotelu zastrzega sobie prawo wyboru oferenta. 3691-K

WYTWÓRNIA

Wytwórnia Sprzętu Komunikacyjnego Wrocław - Psie Pole nawiąże współpracę z rzemieślniczymi warsztatami naprawczymi w zakresie remontu przyczepnych silników rowerowych RO1 oraz RO1B oraz związanych z tym bezpośrednio dostawę części zamiennych. - Zgłoszenia kierować na adres: Wytwórnia Sprzętu Komunikacyjnego Wrocław - Psie Pole ul. Bierutowicza 57-59. 3696-K

PRZYJMĘ

Warunki dzierżawy do wglądu w Dziale Planowania Hotelu. Oferty należy składać w terminie do 5 grudnia 1957 r. Otwarcie ofert nastąpi w dniu 7 grudnia 57 r. o godzinie 10.00. Dyrekcja Hotelu zastrzega sobie prawo wyboru oferenta. 3691-K

WYTWÓRNIA

Wytwórnia Sprzętu Komunikacyjnego Wrocław - Psie Pole nawiąże współpracę z rzemieślniczymi warsztatami naprawczymi w zakresie remontu przyczepnych silników rowerowych RO1 oraz RO1B oraz związanych z tym bezpośrednio dostawę części zamiennych. - Zgłoszenia kierować na adres: Wytwórnia Sprzętu Komunikacyjnego Wrocław - Psie Pole ul. Bierutowicza 57-59. 3696-K

PRZYJMĘ

Warunki dzierżawy do wglądu w Dziale Planowania Hotelu. Oferty należy składać w terminie do 5 grudnia 1957 r. Otwarcie ofert nastąpi w dniu 7 grudnia 57 r. o godzinie 10.00. Dyrekcja Hotelu zastrzega sobie prawo wyboru oferenta. 3691-K

WYTWÓRNIA

Wytwórnia Sprzętu Komunikacyjnego Wrocław - Psie Pole nawiąże współpracę z rzemieślniczymi warsztatami naprawczymi w zakresie remontu przyczepnych silników rowerowych RO1 oraz RO1B oraz związanych z tym bezpośrednio dostawę części zamiennych. - Zgłoszenia kierować na adres: Wytwórnia Sprzętu Komunikacyjnego Wrocław - Psie Pole ul. Bierutowicza 57-59. 3696-K

PRZYJMĘ

Warunki dzierżawy do wglądu w Dziale Planowania Hotelu. Oferty należy składać w terminie do 5 grudnia 1957 r. Otwarcie ofert nastąpi w dniu 7 grudnia 57 r. o godzinie 10.00. Dyrekcja Hotelu zastrzega sobie prawo wyboru oferenta. 3691-K

WYTWÓRNIA

Wytwórnia Sprzętu Komunikacyjnego Wrocław - Psie Pole nawiąże współpracę z rzemieślniczymi warsztatami naprawczymi w zakresie remontu przyczepnych silników rowerowych RO1 oraz RO1B oraz związanych z tym bezpośrednio dostawę części zamiennych. - Zgłoszenia kierować na adres: Wytwórnia Sprzętu Komunikacyjnego Wrocław - Psie Pole ul. Bierutowicza 57-59. 3696-K

PRZYJMĘ

Warunki dzierżawy do wglądu w Dziale Planowania Hotelu. Oferty należy składać w terminie do 5 grudnia 1957 r. Otwarcie ofert nastąpi w dniu 7 grudnia 57 r. o godzinie 10.00. Dyrekcja Hotelu zastrzega sobie prawo wyboru oferenta. 3691-K

WYTWÓRNIA

Wytwórnia Sprzętu Komunikacyjnego Wrocław - Psie Pole nawiąże współpracę z rzemieślniczymi warsztatami naprawczymi w zakresie remontu przyczepnych silników rowerowych RO1 oraz RO1B oraz związanych z tym bezpośrednio dostawę części zamiennych. - Zgłoszenia kierować na adres: Wytwórnia Sprzętu Komunikacyjnego Wrocław - Psie Pole ul. Bierutowicza 57-59. 3696-K

PRZYJMĘ

Warunki dzierżawy do wglądu w Dziale Planowania Hotelu. Oferty należy składać w terminie do 5 grudnia 1957 r. Otwarcie ofert nastąpi w dniu 7 grudnia 57 r. o godzinie 10.00. Dyrekcja Hotelu zastrzega sobie prawo wyboru oferenta. 3691-K

WYTWÓRNIA

Wytwórnia Sprzętu Komunikacyjnego Wrocław - Psie Pole nawiąże współpracę z rzemieślniczymi warsztatami naprawczymi w zakresie remontu przyczepnych silników rowerowych RO1 oraz RO1B oraz związanych z tym bezpośrednio dostawę części zamiennych. - Zgłoszenia kierować na adres: Wytwórnia Sprzętu Komunikacyjnego Wrocław - Psie Pole ul. Bierutowicza 57-59. 3696-K

PRZYJMĘ

Warunki dzierżawy do wglądu w Dziale Planowania Hotelu. Oferty należy składać w terminie do 5 grudnia 1957 r. Otwarcie ofert nastąpi w dniu 7 grudnia 57 r. o godzinie 10.00. Dyrekcja Hotelu zastrzega sobie prawo wyboru oferenta. 3691-K

WYTWÓRNIA

Wytwórnia Sprzętu Komunikacyjnego Wrocław - Psie Pole nawiąże współpracę z rzemieślniczymi warsztatami naprawczymi w zakresie remontu przyczepnych silników rowerowych RO1 oraz RO1B oraz związanych z tym bezpośrednio dostawę części zamiennych. - Zgłoszenia kierować na adres: Wytwórnia Sprzętu Komunikacyjnego Wrocław - Psie Pole ul. Bierutowicza 57-59. 3696-K

PRZYJMĘ

Warunki dzierżawy do wglądu w Dziale Planowania Hotelu. Oferty należy składać w terminie do 5 grudnia 1957 r. Otwarcie ofert nastąpi w dniu 7 grudnia 57 r. o godzinie 10.00. Dyrekcja Hotelu zastrzega sobie prawo wyboru oferenta. 3691-K

WYTWÓRNIA

Wytwórnia Sprzętu Komunikacyjnego Wrocław - Psie Pole nawiąże współpracę z rzemieślniczymi warsztatami naprawczymi w zakresie remontu przyczepnych silników rowerowych RO1 oraz RO1B oraz związanych z tym bezpośrednio dostawę części zamiennych. - Zgłoszenia kierować na adres: Wytwórnia Sprzętu Komunikacyjnego Wrocław - Psie Pole ul. Bierutowicza 57-59. 3696-K

PRZYJMĘ

Warunki dzierżawy do wglądu w Dziale Planowania Hotelu. Oferty należy składać w terminie do 5 grudnia 1957 r. Otwarcie ofert nastąpi w dniu 7 grudnia 57 r. o godzinie 10.00. Dyrekcja Hotelu zastrzega sobie prawo wyboru oferenta. 3691-K

WYTWÓRNIA

Wytwórnia Sprzętu Komunikacyjnego Wrocław - Psie Pole nawiąże współpracę z rzemieślniczymi warsztatami naprawczymi w zakresie remontu przyczepnych silników rowerowych RO1 oraz RO1B oraz związanych z tym bezpośrednio dostawę części zamiennych. - Zgłoszenia kierować na adres: Wytwórnia Sprzętu Komunikacyjnego Wrocław - Psie Pole ul. Bierutowicza 57-59. 3696-K

PRZYJMĘ

Warunki dzierżawy do wglądu w Dziale Planowania Hotelu. Oferty należy składać w terminie do 5 grudnia 1957 r. Otwarcie ofert nastąpi w dniu 7 grudnia 57 r. o godzinie 10.00. Dyrekcja Hotelu zastrzega sobie prawo wyboru oferenta. 3691-K

WYTWÓRNIA

Wytwórnia Sprzętu Komunikacyjnego Wrocław - Psie Pole nawiąże współpracę z rzemieślniczymi warsztatami naprawczymi w zakresie remontu przyczepnych silników rowerowych RO1 oraz RO1B oraz związanych z tym bezpośrednio dostawę części zamiennych. - Zgłoszenia kierować na adres: Wytwórnia Sprzętu Komunikacyjnego Wrocław - Psie Pole ul. Bierutowicza 57-59. 3696-K

PRZYJMĘ

Warunki dzierżawy do wglądu w Dziale Planowania Hotelu. Oferty należy składać w terminie do 5 grudnia 1957 r. Otwarcie ofert nastąpi w dniu 7 grudnia 57 r. o godzinie 10.00. Dyrekcja Hotelu zastrzega sobie prawo wyboru oferenta. 3691-K

WYTWÓRNIA

Wytwórnia Sprzętu Komunikacyjnego Wrocław - Psie Pole nawiąże współpracę z rzemieślniczymi warsztatami naprawczymi w zakresie remontu przyczepnych silników rowerowych RO1 oraz RO1B oraz związanych z tym bezpośrednio dostawę części zamiennych. - Zgłoszenia kierować na adres: Wytwórnia Sprzętu Komunikacyjnego Wrocław - Psie Pole ul. Bierutowicza 57-59. 3696-K

PRZYJMĘ

Warunki dzierżawy do wglądu w Dziale Planowania Hotelu. Oferty należy składać w terminie do 5 grudnia 1957 r. Otwarcie ofert nastąpi w dniu 7 grudnia 57 r. o godzinie 10.00. Dyrekcja Hotelu zastrzega sobie prawo wyboru oferenta. 3691-K

WYTWÓRNIA

Wytwórnia Sprzętu Komunikacyjnego Wrocław - Psie Pole nawiąże współpracę z rzemieślniczymi warsztatami naprawczymi w zakresie remontu przyczepnych silników rowerowych RO1 oraz RO1B oraz związanych z tym bezpośrednio dostawę części zamiennych. - Zgłoszenia kierować na adres: Wytwórnia Sprzętu Komunikacyjnego Wrocław - Psie Pole ul. Bierutowicza 57-59. 3696-K

PRZYJMĘ

Warunki dzierżawy do wglądu w Dziale Planowania Hotelu. Oferty należy składać w terminie do 5 grudnia 1957 r. Otwarcie ofert nastąpi w dniu 7 grudnia 57 r. o godzinie 10.00. Dyrekcja Hotelu zastrzega sobie prawo wyboru oferenta. 3691-K

WYTWÓRNIA

Wytwórnia Sprzętu Komunikacyjnego Wrocław - Psie Pole nawiąże współpracę z rzemieślniczymi warsztatami naprawczymi w zakresie remontu przyczepnych silników rowerowych RO1 oraz RO1B oraz związanych z tym bezpośrednio dostawę części zamiennych. - Zgłoszenia kierować na adres: Wytwórnia Sprzętu Komunikacyjnego Wrocław - Psie Pole ul. Bierutowicza 57-59. 3696-K

PRZYJMĘ

Warunki dzierżawy do wglądu w Dziale Planowania Hotelu. Oferty należy składać w terminie do 5 grudnia 1957 r. Otwarcie ofert nastąpi w dniu 7 grudnia 57 r. o godzinie 10.00. Dyrekcja Hotelu zastrzega sobie prawo wyboru oferenta. 3691-K

WYTWÓRNIA

Wytwórnia Sprzętu Komunikacyjnego Wrocław - Psie Pole nawiąże współpracę z rzemieślniczymi warsztatami naprawczymi w zakresie remontu przyczepnych silników rowerowych RO1 oraz RO1B oraz związanych z tym bezpośrednio dostawę części zamiennych. - Zgłoszenia kierować na adres: Wytwórnia Sprzętu Komunikacyjnego Wrocław - Psie Pole ul. Bierutowicza 57-59. 3696-K

PRZYJMĘ

Warunki dzierżawy do wglądu w Dziale Planowania Hotelu. Oferty należy składać w terminie do 5 grudnia 1957 r. Otwarcie ofert nastąpi w dniu 7 grudnia 57 r. o godzinie 10.00. Dyrekcja Hotelu zastrzega sobie prawo wyboru oferenta. 3691-K

WYTWÓRNIA

Wytwórnia Sprzętu Komunikacyjnego Wrocław - Psie Pole nawiąże współpracę z rzemieślniczymi warsztatami naprawczymi w zakresie remontu przyczepnych silników rowerowych RO1 oraz RO1B oraz związanych z tym bezpośrednio dostawę części zamiennych. - Zgłoszenia kierować na adres: Wytwórnia Sprzętu Komunikacyjnego Wrocław - Psie Pole ul. Bierutowicza 57-59. 3696-K

PRZYJMĘ

Warunki dzierżawy do wglądu w Dziale Planowania Hotelu. Oferty należy składać w terminie do 5 grudnia 1957 r. Otwarcie ofert nastąpi w dniu 7 grudnia 57 r. o godzinie 10.00. Dyrekcja Hotelu zastrzega sobie prawo wyboru oferenta. 3691-K

DYREKCJA PPH „KOMIS” W GDAŃSKU - WRZESZCZU ul. Grunwaldzka, 216, tel. 420-72

zawiadania

O otwarciu sklepu komisowego nr 26 przy ulicy Heweliusza 1-3

Specjalnością sklepu jest prowadzenie skupu i sprzedaży przerzutowej artykułów pochodzenia zagranicznego. Specjalność kosmetyki.

3704-K

FACHOWCY POSZUKIWANI

Kilkudziesięciu szewców i cholewkarzy do prac chałupników poszukujemy od zaraz. Warunki do omówienia na miejscu. Zgłoszenia przyjmować sekcja Kadr Wejherowskiej Fabryki Obuwia Wejherowo, Rynek 5. 3698-K

Robotników niewykwalifikowanych (ładowaczy) do pracy stałej i doraźnej zatrudni od zaraz Gdańskie Przedsiębiorstwo Transportowe Budownictwa. Zgłaszać się w Bazach Transportu: 1) Gdańsk-Wrzeszcz, ul. F. Dzierżyńskiego 3-11 (końcowy linii tramw. Nr 8), 2) Gdynia-Redłowo, ul. Łużycka Nr 3, 3) Gdynia-Chylonia, ul. Hutnicza. Zarobki miesięczne w akordzie od 1.200 - 2.000 zł. Należność za pracę doraźną (wylądunki wagonów) płatna następnego dnia po wykonaniu pracy. 3396-K

PRACA

CZELADNIK krawiecki, dobra siła, na stałe potrzebny. Gdynia, Wolności 1/4. G-4666

KSIEGOWEGO z praktyką na pół etatu w godzinach popołudniowych zatrudni natychmiast Studenckia Przedsiębiorstwo Wytwórczo - Usługowe. Zgłaszać się na adres Wrzeszcz, ul. Siedlicka 4 (Batnial), od godz. 15-16, tel. 413-13. G-20638

GOSPÓDZIA potrzebna. Sopot, Monte Cassino 26-1, od godz. 15. G-20026

GOSPÓDZIA starsza samodzielna potrzebna od zaraz. Warunki b. dobre. - Gdańsk, Podwale Staro- miejskie 25, wędlinarnia. G-20536

NAUKA

TANCOW na Sylwestra - od poloneza do cha-cha-cha” 23 listopada. Zapisy: Wrzeszcz, Jaśkowa Dolina 47a. G-20519

ROZNE

ZESPÓŁ Dziewiarski „Anita” wykonuje swetry damskie, męskie z własnej i powierzonej włóczki. Sopot, Bohaterów Monte Cassino 31 m. 6, tel. 510-58, godziny przyjęć 10-12, 16-18. G-20679

PRZYJMĘ

Warunki dzierżawy do wglądu w Dziale Planowania Hotelu. Oferty należy składać w terminie do 5 grudnia 1957 r. Otwarcie ofert nastąpi w dniu 7 grudnia 57 r. o godzinie 10.00. Dyrekcja Hotelu zastrzega sobie prawo wyboru oferenta. 3691-K

WYTWÓRNIA

Wytwórnia Sprzętu Komunikacyjnego Wrocław - Psie Pole nawiąże współpracę z rzemieślniczymi warsztatami naprawczymi w zakresie remontu przyczepnych silników rowerowych RO1 oraz RO1B oraz związanych z tym bezpośrednio dostawę części zamiennych. - Zgłoszenia kierować na adres: Wytwórnia Sprzętu Komunikacyjnego Wrocław - Psie Pole ul. Bierutowicza 57-59. 3696-K

PRZYJMĘ

Warunki dzierżawy do wglądu w Dziale Planowania Hotelu. Oferty należy składać w terminie do 5 grudnia 1957 r. Otwarcie ofert nastąpi w dniu 7 grudnia 57 r. o godzinie 10.00. Dyrekcja Hotelu zastrzega sobie prawo wyboru oferenta. 3691-K

WYTWÓRNIA

Wytwórnia Sprzętu Komunikacyjnego Wrocław - Psie Pole nawiąże współpracę z rzemieślniczymi warsztatami naprawczymi w zakresie remontu przyczepnych silników rowerowych RO1 oraz RO1B oraz związanych z tym bezpośrednio dostawę części zamiennych. - Zgłoszenia kierować na adres: Wytwórnia Sprzętu Komunikacyjnego Wrocław - Psie Pole ul. Bierutowicza 57-59. 3696-K

PRZYJMĘ

Warunki dzierżawy do wglądu w Dziale Planowania Hotelu. Oferty należy składać w terminie do 5 grudnia 1957 r. Otwarcie ofert nastąpi w dniu 7 grudnia 57 r. o godzinie 10.00. Dyrekcja Hotelu zastrzega sobie prawo wyboru oferenta. 3691-K

WYTWÓRNIA

Wytwórnia Sprzętu Komunikacyjnego Wrocław - Psie Pole nawiąże współpracę z rzemieślniczymi warsztatami naprawczymi w zakresie remontu przyczepnych silników rowerowych RO1 oraz RO1B oraz związanych z tym bezpośrednio dostawę części zamiennych. - Zgłoszenia kierować na adres: Wytwórnia Sprzętu Komunikacyjnego Wrocław - Psie Pole ul. Bierutowicza 57-59. 3696-K

PRZYJMĘ

Warunki dzierżawy do wglądu w Dziale Planowania Hotelu. Oferty należy składać w terminie do 5 grudnia 1957 r. Otwarcie ofert nastąpi w dniu 7 grudnia 57 r. o godzinie 10.00. Dyrekcja Hotelu zastrzega sobie prawo wyboru oferenta. 3691-K

WYTWÓRNIA

Wytwórnia Sprzętu Komunikacyjnego Wrocław - Psie Pole nawiąże współpracę z rzemieślniczymi warsztatami naprawczymi w zakresie remontu przyczepnych silników rowerowych RO1 oraz RO1B oraz związanych z tym bezpośrednio dostawę części zamiennych. - Zgłoszenia kierować na adres: Wytwórnia Sprzętu Komunikacyjnego Wrocław - Psie Pole ul. Bierutowicza 57-59. 3696-K

PRZYJMĘ

Warunki dzierżawy do wglądu w Dziale Planowania Hotelu. Oferty należy składać w terminie do 5 grudnia 1957 r. Otwarcie ofert nastąpi w dniu 7 grudnia 57 r. o godzinie 10.00. Dyrekcja Hotelu zastrzega sobie prawo wyboru oferenta. 3691-K

WYTWÓRNIA

Wytwórnia Sprzętu Komunikacyjnego Wrocław - Psie Pole nawiąże współpracę z rzemieślniczymi warsztatami naprawczymi w zakresie remontu przyczepnych silników rowerowych RO1 oraz RO1B oraz związanych z tym bezpośrednio dostawę części zamiennych. - Zgłoszenia kierować na adres: Wytwórnia Sprzętu Komunikacyjnego Wrocław - Psie Pole ul. Bierutowicza 57-59. 3696-K

PRZYJMĘ

Warunki dzierżawy do wglądu w Dziale Planowania Hotelu. Oferty należy składać w terminie do 5 grudnia 1957 r. Otwarcie ofert nastąpi w dniu 7 grudnia 57 r. o godzinie 10.00. Dyrekcja Hotelu zastrzega sobie prawo wyboru oferenta. 3691-K

WYTWÓRNIA

Wytwórnia Sprzętu Komunikacyjnego Wrocław - Psie Pole nawiąże współpracę z rzemieślniczymi warsztatami naprawczymi w zakresie remontu przyczepnych silników rowerowych RO1 oraz RO1B oraz związanych z tym bezpośrednio dostawę części zamiennych. - Zgłoszenia kierować na adres: Wytwórnia Sprzętu Komunikacyjnego Wrocław - Psie Pole ul. Bierutowicza 57-59. 3696-K

PRZYJMĘ

Warunki dzierżawy do wglądu w Dziale Planowania Hotelu. Oferty należy składać w terminie do 5 grudnia 1957 r. Otwarcie ofert nastąpi w dniu 7 grudnia 57 r. o godzinie 10.00. Dyrekcja Hotelu zastrzega sobie prawo wyboru oferenta. 3691-K

WYTWÓRNIA

Wytwórnia Sprzętu Komunikacyjnego Wrocław - Psie Pole nawiąże współpracę z rzemieślniczymi warsztatami naprawczymi w zakresie remontu przyczepnych silników rowerowych RO1 oraz RO1B oraz związanych z tym bezpośrednio dostawę części zamiennych. - Zgłoszenia kierować na adres: Wytwórnia Sprzętu Komunikacyjnego Wrocław - Psie Pole ul. Bierutowicza 57-59. 3696-K

PRZYJMĘ

Warunki dzierżawy do wglądu w Dziale Planowania Hotelu. Oferty należy składać w terminie do 5 grudnia 1957 r. Otwarcie ofert nastąpi w dniu 7 grudnia 57 r. o godzinie 10.00. Dyrekcja Hotelu zastrzega sobie prawo wyboru oferenta. 3691-K

WYTWÓRNIA

Wytwórnia Sprzętu Komunikacyjnego Wrocław - Psie Pole nawiąże współpracę z rzemieślniczymi warsztatami naprawczymi w zakresie remontu przyczepnych silników rowerowych RO1 oraz RO1B oraz związanych z tym bezpośrednio dostawę części zamiennych. - Zgłoszenia kierować na adres: Wytwórnia Sprzętu Komunikacyjnego Wrocław - Psie Pole ul. Bierutowicza 57-59. 3696-K

PRZYJMĘ

Warunki dzierżawy do wglądu w Dziale Planowania Hotelu. Oferty należy składać w terminie do 5 grudnia 1957 r. Otwarcie ofert nastąpi w dniu 7 grudnia 57 r. o godzinie 10.00. Dyrekcja Hotelu zastrzega sobie prawo wyboru oferenta. 3691-K

WYTWÓRNIA

Wytwórnia Sprzętu Komunikacyjnego Wrocław - Psie Pole nawiąże współpracę z rzemieślniczymi warsztatami naprawczymi w zakresie remontu przyczepnych silników rowerowych RO1 oraz RO1B oraz związanych z tym bezpośrednio dostawę części zamiennych. - Zgłoszenia kierować na adres: Wytwórnia Sprzętu Komunikacyjnego Wrocław - Psie Pole ul. Bierutowicza 57-59. 3696-K

PRZYJMĘ

Warunki dzierżawy do wglądu w Dziale Planowania Hotelu. Oferty należy składać w terminie do 5 grudnia 1957 r. Otwarcie ofert nastąpi w dniu 7 grudnia 57 r. o godzinie 10.00. Dyrekcja Hotelu zastrzega sobie prawo wyboru oferenta. 3691-K

WYTWÓRNIA

Wytwórnia Sprzętu Komunikacyjnego Wrocław - Psie Pole nawiąże współpracę z rzemieślniczymi warsztatami naprawczymi w zakresie remontu przyczepnych silników rowerowych RO1 oraz RO1B oraz związanych z tym bezpośrednio dostawę części zamiennych. - Zgłoszenia kierować na adres: Wytwórnia Sprzętu Komunikacyjnego Wrocław - Psie Pole ul. Bierutowicza 57-59. 3696-K

PRZYJMĘ

Warunki dzierżawy do wglądu w Dziale Planowania Hotelu. Oferty należy składać w terminie do 5 grudnia 1957 r. Otwarcie ofert nastąpi w dniu 7 grudnia 57 r. o godzinie 10.00. Dyrekcja Hotelu zastrzega sobie prawo wyboru oferenta. 3691-K

WYTWÓRNIA

Wytwórnia Sprzętu Komunikacyjnego Wrocław - Psie Pole nawiąże współpracę z rzemieślniczymi warsztatami naprawczymi w zakresie remontu przyczepnych silników rowerowych RO1 oraz RO1B oraz związanych z tym bezpośrednio dostawę części zamiennych. - Zgłoszenia kierować na adres: Wytwórnia Sprzętu Komunikacyjnego Wrocław - Psie Pole ul. Bierutowicza 57-59. 3696-K

PRZYJMĘ

Warunki dzierżawy do wglądu w Dziale Planowania Hotelu. Oferty należy składać w terminie do 5 grudnia 1957 r. Otwarcie ofert nastąpi w dniu 7 grudnia 57 r. o godzinie 10.00. Dyrekcja Hotelu zastrzega sobie prawo wyboru oferenta. 3691-K

WYTWÓRNIA