



Spółeczny fundusz pomocy repatriantom

Dokończenie ze str. 1 nych na ziemiach zachodnich. M. in. mam na myśli stworzenie społecznego funduszu pomocy repatriantom.

O renesans ludowładztwa Szukajmy lekarstwa

przeciw śpiączce rad narodowych

Wszystcy są zadowoleni. Co oznacza ta szopka? — Kompromis. MRN wykreśli się sianem. WRN zachowa twarz, bo w przyjętej, nie sprzyjowej redakcji nikt nie zaczepi niewykonania uchwały.

DZIWIWA UCHWAŁA

Jakże bowiem określić inaczej wnioski traktujące o konieczności zwrotu władzy do władzy cen-tralnych o rewizję obowiązujących programów nauczania.

ZŁOŚLIWY CHOCHLIK

Tyle o uchwałach. O złej uchwale, nie takiej, jakiej należałoby się spodziewać po 12 latach milczenia WRN w sprawach oświaty.

W czasie obrad powołano komisję wioskową. Niemalą dziesięcioosobowa. Komisja miała opracować projekt uchwały.

Zdaję sobie sprawę, że to, co napisałem, jest smutne. Nie dlatego, że sesja się nie udała, że referat nie wskazał kierunków, a uchwała sposobów naprawienia błędów.

Wśród radnych wielu jest ludzi przypadkowych, figurantów z tzw. kłuzką. Są tacy, którzy powinni odejść, bo ciążą jak zmora przeszłości.

ZGLĄSZAM KANDYDATA

NAWOLUJE do rehabilitacji pojęcia i znaczenia rad. W procesie tej rehabilitacji nie zapomnijmy również i o procedurze. Sesja rady jest aktem prawnym.

Przewodniczący zgaga i proponuje powołać przewodniczącego sesji i sekretarza. Ktoś podniósł rękę i zgłasza kandydaturę.

PRZECIW MASZYNCIE DO GŁOSOWANIA

PROPONUJE zerwać z tradycją. Jest to zła tradycja, która nikomu nie służy, a ośmiesza władzę ludową.

Tragiczne dni



Zdjęcie dokumentalne z okresu likwidacji powstania przez hordy hitlerowskie. Fot. CAF

Śmierć gotta W czerną rocznicę powstania

W kwietniu 1943 roku okupacyjne władze hitlerowskie podjęły zagładę warszawskiego getta, za którego murami zamknięto żydowską ludność Warszawy.

Problemy zostały zepchnięte do podziemi psychiki społecznej. Tam narastał lata-mi jak grzyb. Gdy wychylał się słońce, nie było go.

Obroncom getta składano hold jako bohaterom, ale

Żydzi, którzy ocalili z hitlerowskich pogromów, którzy lubo dożyli nie zdołali zamienić w popiół i w dym w krematoriach Oświęcimia, Majdanka czy Treblinki, mieli otwartą drogę powrotu.

Tam, gdzie dobrzy gospodarze narzekań nie ma

nie wszyscy spółdzielcy mogą pościć się tak pięknie rezultatami swej pracy, jak członkowie „Postępu” — spółdzielni szewsko-cholewkarskiej w Wejherowie.

Osiągnięcia finansowe spółdzielni „Postęp” umożliwiają jej rozpoczęcie w tym roku budowy w własnych funduszach, budynku mieszkalno-produkcyjnego.

Nasi portowcy zacieśniają współpracę z różnymi resortami celem zwiększenia paletyzacji ładunków portowych

Dwa dni temu przybyło do portu gdynińskiego 20 naukowców z instytutów naukowo-badawczych przemysłu maszynowego, kolei i innych resortów współpracujących z żeglugą, portami i handlem zagranicznym.

Biuro matrymonialne w Warszawie

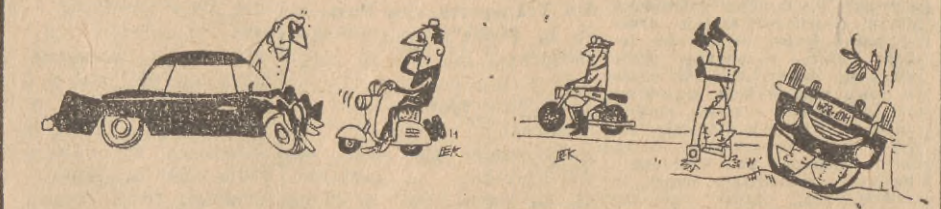
W Warszawie nastąpiła ostatnio moda na... biura matrymonialne. W tych dniach powstało jeszcze jedno takie biuro, które nosi nazwę „Warszawska Syrenka”.

ZAKŁADAMY, ŻE NIE WYKONAMY

Jeszcze jedno. Gdyby wykonano choć połowę uchwał, jakie gdziekolwiek i kiedykolwiek po wojnie napisano — na pewno lepiej by się żyło ludziom w Polsce.

Przewodniczący Prezydium MRN w Gdańsku Cybulski protestuje, że to niewykonalne i mówi, że głosować za uchwałami nie będzie.

Redakcja zostaje przyjęta.



Bardzo pana przepraszam... — Pan pozwoli prawo jazdy!

Największy problem armii hinduskiej

Władze wojskowe w Indiach musiały odstąpić od przeszerzanej w wszystkich armiach świata zasady, że żołnierze „fasują” gotowe mundurki.

Statki w wąskich portach

Wszystcy: „ULLENHORST” — NRF — pusty do Gdańska po zatadunek, „KARVAN” — duński — z ładunkiem żywego węgorza do Danii.

GDYŃIA

Wszystcy: „BISTON” — norw. — pusty do Norwegii, „CARELIA” — fin. — z drobnicą do Finlandii, „DONAR” — NRF — z węglem do Danii.

GDĄSK

Wszystcy: „HERMANN ALTHOFF” — NRF — po węgiel dla Finlandii, „ATOS” — szwedzki — po kamień gipsowy dla Szwecji.



