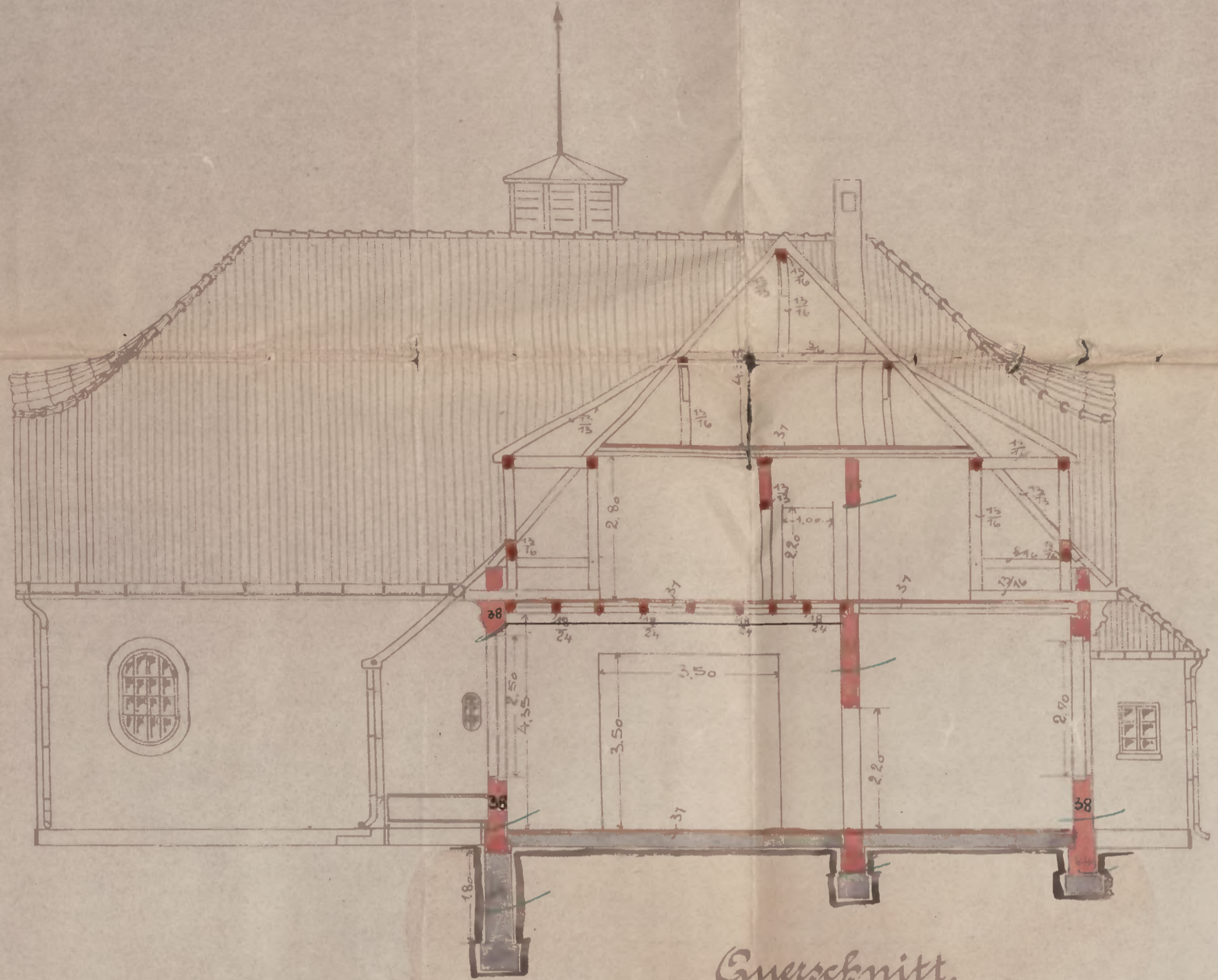
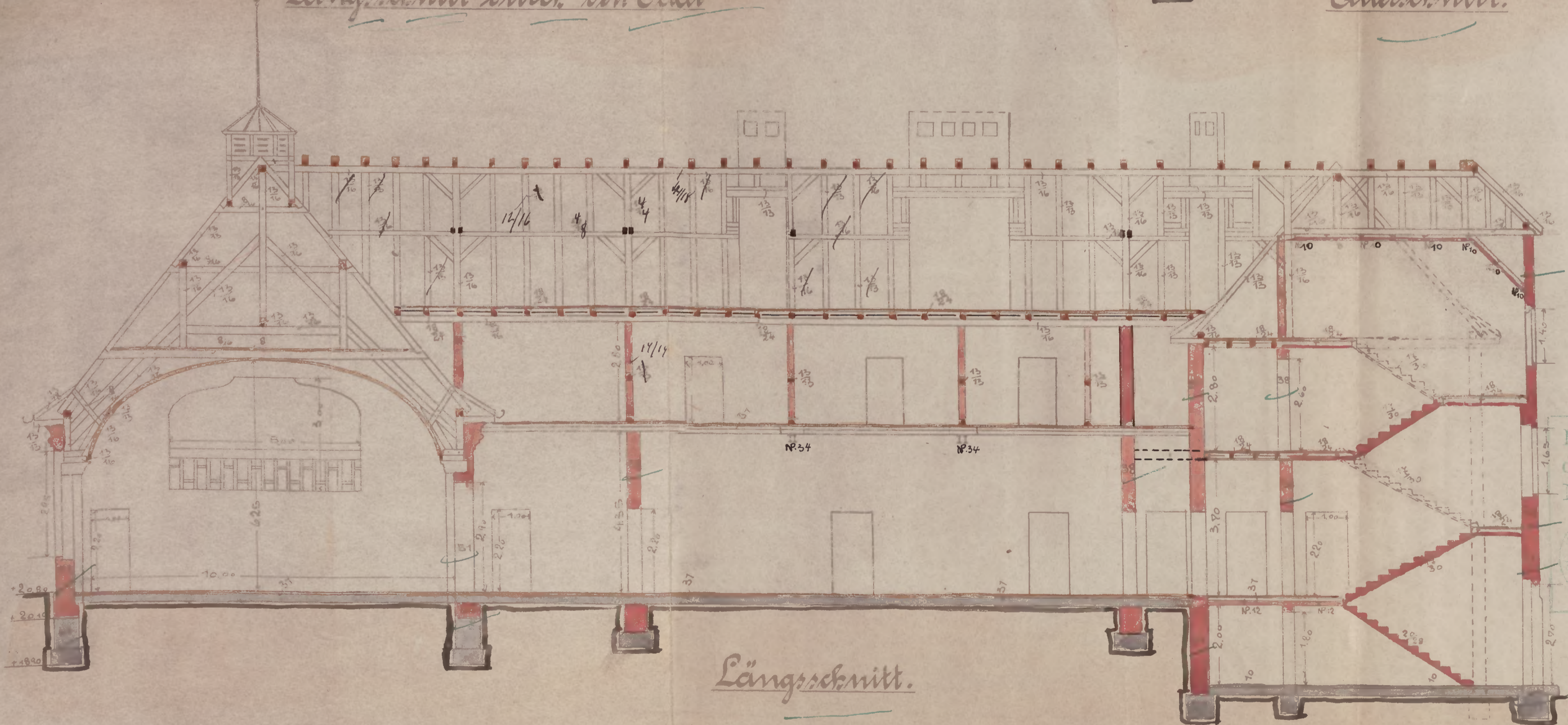


Längsschnitt durch den Saal



Querschnitt.



Längsschnitt.

Baupolizeilich geprüft u.
durch Bauverlaabmisschein
No 193/12 genehmigt.

Stolz, den 6. November 1912.
Der Stadt-Baurat.



Hierauf *Stolz*

Stolz, den 10. 10 1912.

Stadtbanamt.

