

Rozmowy radziecko-japońskie



Na zdjęciu: Przewodniczący delegacji radzieckiej, minister spraw zagranicznych ZSRR D. T. Szepilow wymienia uścisk dłoni z przewodniczącym delegacji japońskiej, ministrem spraw zagranicznych Japonii M. Szigemitsu, w czasie jego wizyty u min. Szepilowa.

A. Sokołowski członek t. zw. Rady Rzeczypospolitej w Londynie wrócił do kraju

Do portu gdyńskiego przybyła nowa, 15-osobowa grupa repatriantów z Anglii, Belgii i Kanady. Wśród nich znajduje się członek tzw. Rady Rzeczypospolitej w Londynie — Adam Sokołowski, były wojewoda województwa nowogrodzkiego. Wrócił on wraz z dorosłym synem i 5 wnukami.

Polska ratyfikowała konwencję UNESCO

PARYŻ (PAP). — Dnia 6 bm. na polecenie rządu PRL Mirosław Żuławski stał się legat do spraw UNESCO, złożył na ręce dyrektora generalnego UNESCO Luthera Evansa polski dokument ratyfikacyjny konwencji o ochronie dóbr kulturalnych w razie konfliktu zbrojnego oraz dodatkowych protokołów, podpisanych w Hadze 14 maja 1954 r.

W konflikcie o Kanał Sueski spodziewana jest mediacja premiera Nehru

„EGIPT MA CZAS DO PÓŁNOCY 15 SIERPNIA”
LONDYN (PAP). 6 sierpnia wieczorem — donosi radio kairskie — odbyło się posiedzenie rządu egipskiego pod przewodnictwem prezydenta Nassera. Na posiedzeniu omawiano kwestie związane z zaproszeniem Egiptu na propozycję konferencji londyńskiej w sprawie Suez.

WE FRANCJI NIEZADOWOLENIE ZE STANOWISKA USA

PARYŻ (PAP). Większość dzienników francuskich ostro krytykuje stanowisko USA w sprawie Suez. W szczególności pisma prawicowe zarzucają Waszyngtonowi brak zdecydowania i nie wystarczające poparcie inicjatywy francusko-brytyjskiej.

SPRAWA KANAŁU PANAMSKIEGO NOWY JORK (PAP). Prasa panamska protestuje przeciwko temu, że na konferencję londyńską w sprawie Suezu nie zaproszono Panamę.

DAJSZE ROZMOWY DYPLOMATYCZNE NOWY JORK (PAP). W nocy z poniedziałku na wtorek sekretarz stanu Dulles konferował na temat Suezu z prezydentem Eisenhowerem.

Z sekretarzem stanu USA rozmawiał również ostatnio ambasador Indii w Waszyngtonie.

Nasz przemysł plan produkcji globalnej w I półroczu rb. wykonał w 104 proc.

Komunikat Głównego Urzędu Statystycznego o wykonaniu Narodowego Planu Gospodarczego

Wyniki wykonania Narodowego Planu Gospodarczego za I półrocze 1956 r. w dziedzinie przemysłu, rolnictwa, transportu, inwestycji budownictwa, obrotu towarowego, szkolnictwa, kultury, ochrony zdrowia, gospodarki komunalnej i mieszkaniowej oraz zatrudnienia, wydajności pracy i płac, według wstępnych danych, przedstawiają się następująco:

I. PRZEMYSŁ		
Ministerstwa	Procent wykonania planu	I półrocze 1956 r. w porównaniu z I półr. 1955 r. w proc. proc.
Min. Hutnictwa	99,6	109
Min. Górnictwa Węglowego	99,9	103
Centralny Urząd Naftowy	99,7	110
Min. Energetyki	103	120
Min. Przemysłu Maszynowego	100	115
Min. Przemysłu Chemicznego	103	113
Min. Przemysłu Drzewnego i Papierniczego	105	111
Min. Przemysłu Materiałów Budowlanych	99,2	106
Min. Przemysłu Lekkiego	103	109
Min. Przemysłu Rolnego i Spożywczego	110	113
Min. Przemysłu Mięsnego i Mleczarskiego	115	114
Min. Przemysłu Drobno- i Rzemiosła	109	119
Min. Leśnictwa	101	115
Min. Kolei	106	107
Min. Transportu Drogowego i Lotniczego	104	115
Min. Żegluga	109	119
Min. Handlu Wewnętrznego	99	106
Min. Skupu	109	115
Centrala Rolnicza Spółdzielni „Samopomoc Chłopska”	117	128
Centr. Zw. Spółdz. Pracy	97	105

Wykonanie planu produkcji ważniejszych wyrobów przemysłowych w I półroczu 1956 r. kształtowało się następująco:

Wyroby	Jednostka miary	Produkcja	Procent wykonania planu	I półr. 1956 r. w porównaniu z I półr. 1955 r. w proc. proc.
HUTNICTWÓ ŻELAZA				
rudy żelaza	tys. ton	779	97	103
surowka	tys. ton	1739	104	118
stal	tys. ton	2461	102	115
wyroby walcowane	tys. ton	1644	105	111
HUTNICTWÓ METALI NIEŻELAZNYCH				
rudy cynkowo-olowiane	tys. ton	1130	97	96
rudy miedzi	tys. ton	605	102	126
aluminium hutnicze	tys. ton	11	109	111
cynk	tys. ton	77	94	102
PRZEMYSŁ PALIW				
węgiel kamienny	mln. ton	48	99	102
węgiel brunatny	tys. ton	2912	96	96
ropa naftowa	tys. ton	91	110	103
gaz ziemny	mln. m ³	202	104	113
koks	tys. ton	5241	99	110
produkty ropy naftowej	tys. ton	369	100	116
WYTWARZANIE ENERGII ELEKTRYCZNEJ				
energia elektryczna	mln. kWh	9412	101	111
BUDOWA MASZYN I URZĄDZEŃ				
kotły wodnorurkowe (bez okrętowych) o wydajności maszyn wirujące obrabiarki do metall	szt./t/h	67/77	77	93
maszyny i urządzenia dla hutnictwa żelaza maszyny i urządzenia dla górnictwa maszyny i urządzenia dla przemysłu rolnego i spożywczego	mln. szt.	1910	100	75
maszyny i narzędzia maszynowe i narzędzia rolnicze	mln. szt. / t/h	518/89	89	155
maszyny i urządzenia budowlane i drogowe a) samochody osobowe b) samochody ciężarowe c) autobusy d) traktory e) parowozy f) wagony osobowe g) wagony towarowe h) statki pełnomorskie	tys. ton / szt. / szt. / szt. / szt. / szt. / szt. / szt. / szt.	16/2982/6145/271/3901/133/248/6040/48	102/96/100/106/95/91/73/101	119/185/100/158/95/91/96/167

a) tylko produkcja zakładów przemysłowych objętych NPG na 1956 r.

J. Cyrankiewicz u łódzkich włóknarzy

ŁÓDŹ (PAP). Po naradzie aktywu partyjnego, która odbyła się w Łodzi, członek Biura Politycznego KC PZPR prezes Rady Ministrów Józef Cyrankiewicz w dniu 7 bm. zapoznał się z łódzkimi

włókiennictwem. Premier Cyrankiewicz w towarzystwie sekretarza KL PZPR Michała Tatarakówny zwiedził m. in. zakłady przemysłu bawełnianego im. Marchlewskiego. W poszczególnych oddziałach produkcyjnych premier prowadził z robotnikami i robotnicami krótkie, serdeczne rozmowy na tematy zawodowe i osobiste. Następnie w świetlicy zakładowej odbyło się spotkanie pracowników z premierem.

Witany długotrwałymi oklaskami zabrał głos premier Cyrankiewicz.

W krótkim przemówieniu premier Cyrankiewicz zapoznał zebranych z pracami KC Partii i rządu, mającymi na celu przyspieszenie podniesienia stopy życiowej szerokiej masy, w tym także włóknarzy, których warunki życia i pracy są jeszcze ciężkie.

Premier Cyrankiewicz zobrazował następnie przyczyny tego, iż poprawa warunków bytu nie mogła być do tychuś tak radykalna, jakby tego pragnęła partia, rząd i masy pracujące. Podkreślił on, że władza ludowa może teraz podjąć kroki, które w szybszym niż dotychczas tempie przyczynić się powinny do ulepszenia w trudnym życiu włókienników i włóknarzy oraz ich rodzin. Premier wskazał również na to, jak ważny w dążeniu o uzyskanie tych wyników jest wkład pracy wszystkich obywateli, a więc i włóknarzy Zakładów Marchlewskiego.

W katastrofie pociągu pośpiesznego Warszawa - Praga zginęło 9 osób 29 podróżnych odniosło rany

PRAGA (PAP). We wtorek dnia 7 sierpnia we wczesnych godzinach rannych pociąg pośpieszny nr 47, udający się z Warszawy do Pragi, najechał przed stacją Prerov-Dluhonice (Morawy) na stojący na torze pociąg towarowy.

W wyniku katastrofy odniosło rany 29 podróżnych, w tym 19 osób jest ciężko rannych. 9 pasażerów poniosło śmierć.

Jak poinformowano korespondenta PAP w Ministerstwie Komunikacji CSR, ważony jadący z Polski nie został uszkodzony.

Wszystkich rannych natychmiast przewieziono do szpitala. Obecnie bada się przyczyny katastrofy.

Projekt unii ekonomicznej krajów arabskich

PARYŻ (PAP). — Z Bejrutu donosi agencja France Presse, że od poniedziałku obraduje tam komitet rzeczoznawców, którego zadaniem jest opracowanie projektu unii ekonomicznej krajów arabskich.

2. POSTĘP TECHNICZNY W PRZEMYSLE I BUDOWNICTWIE

W I półroczu 1956 r. przemysł uruchomił produkcję szeregu nowych maszyn, urządzeń i wyrobów o dużym znaczeniu dla dalszego postępu technicznego.

W przemyśle maszynowym uruchomiono produkcję 12 nowych asortymentów maszyn i urządzeń oraz 15 asortymentów silników i aparatów elektrycznych. Poza tym wykonano szereg prototypów maszyn i urządzeń m. in. turbinę parową TC-25 o mocy 25 MW.

W niektórych przemysłach istnieją jednak załogi w wykonaniu i uruchomieniu produkcji nowych wyrobów. Do osiągnięcia w zakresie mechanizacji i usprawnienia procesów technologicznych należą: w górnictwie węglowym — zwiększenie

Wieloletni konkurs został ogłoszony w postaci konkursu „Nudystryż”. W zwyciężczyni konkursu została nudystryż, która wystąpiła w kostiumie z listków figowych.

PEKIN (PAP). Władze lokalne w Japonii zamierzają wprowadzić podatki od posiadania osób, krów, kóz, samochodów, stajni i drzew owocowych celem zdobycia funduszy na pokrycie długów.

Rzymski korespondent dziennika

• Dokończenie na str. 2

GO GDZIE I KIEDY?

TEATR Y
Gdańsk - Teatr Wielki - „68 piętro” - Stewart - g. 19.
Zakładowy Dom Kultury - Sto-

Świat nie stoi na kiju do szczotki, ale...
Czy umowy »Argedu« poprawią zaopatrzenie rynku w artykuły gospodarstwa domowego?

Można by sądzić, że na kiju do szczotki, termosie, płycie kuchennej czy wyżymaczu...

Otóż w minioną sobotę od była się w gdańskim »Argedu« narada dyrektorów...

Sądzą jednak, że innego zdania są tzw. gospodynie domowe, bo często ich mały światek rodzinny zachwiany jest w posiadach właśnie przez drobniarzy...

Tego typu narad jest wiele, dlaczego o tej właśnie piszemy? Bo charakter tej narady różnił się od poprzedniej...

Ale skończmy z ponurymi przykładami. Rzeczywistość uśmiecha się do nas uśmiechem nadziei...

Zwycięstwo »podkasanej muzy« w Gdańsku czyli »Czar walca«

Już pierwsze kilka dni grania w Gdańsku »Czaru walca« Oscara Straussa wykazały, iż ten rodzaj sztuki...

Ostatnie 2 dni »W krainie baśni i czarów«

Przedstawienia dla dzieci są tytułowane »W krainie baśni i czarów«...

wiański gród, inne - cenity sobie ten artykuł na wagę złota. Słusznie więc po latach smutnych doświadczeń doszło...

Więć ostatecznie sprawa wygląda tak: w najbliższym czasie poszczególne województwa nadeślą wykazy...

Należy sobie tylko życzyć by ów uśmiech nadziei, jakim obdarzyła nas sobotnia narada...

Biuro Prasowe i Ogólnopolskiego Festiwalu Muzyki Jazzowej

Biuro Prasowe i Ogólnopolskiego Festiwalu Muzyki Jazzowej

Jeszcze tylko 2 tygodnie

Do 19 bm. można przesyłać kupony na konkurs usług fryzjerskich...

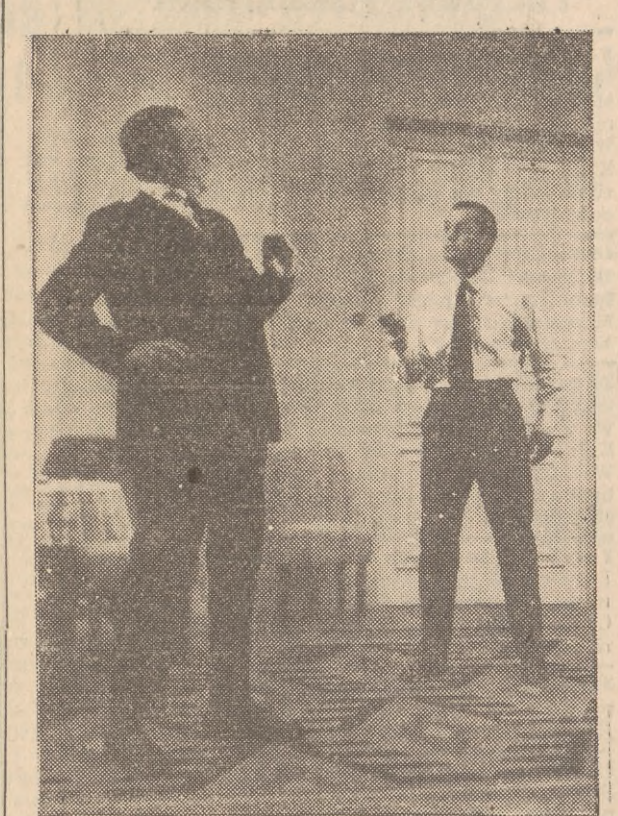
Przypominamy, że warunkiem konkursu, organizowanego przez spółdzielnię fryzjerską...

Przypominamy, że warunkiem konkursu, organizowanego przez spółdzielnię fryzjerską...

Przypominamy, że warunkiem konkursu, organizowanego przez spółdzielnię fryzjerską...

Przypominamy, że warunkiem konkursu, organizowanego przez spółdzielnię fryzjerską...

Teatr z Warszawy w Łoborku i Wejherowie



Państwowy Teatr Ludowy w Warszawie wystawi 3-aktową komedię Bruno Winawera...

Dziś, jutro i pojutrze o godz. 20 sztuki tę wystawia w Łoborku...

Dziś, jutro i pojutrze o godz. 19,30 w Wejherowie...

W Warszawie wystawi 3-aktową komedię Bruno Winawera...

W Warszawie wystawi 3-aktową komedię Bruno Winawera...

W Warszawie wystawi 3-aktową komedię Bruno Winawera...

Mazurkiewicz przyznał się do zarzucanych mu zbrodni

Dokończenie ze str. 2
mu w tył głowy, zabijając go na miejscu. Zwłoki rozebrane do naga...

większej partii skóry podeszwy. Mazurkiewicz oczywiście zgodził się, widząc w tym okazję do nowej grabieży.

W kilka dni później de Laveaux pojechał razem z Mazurkiewiczem jego samochodem w kierunku Bielana.

aby usiadła na wozie i naciskała pedał gazu, a w tym czasie on będzie naprawiał silnik. Kiedy nie przeczuwała...

Łopuszyński obudził się. Mazurkiewicz wzmógł mu wówczas, że do garażu dzieci wrzuciły »żabkę«.

nie się do winy, lecz w czasie procesu chce skorzystać z przysługującego mu prawa odmowy zeznań.

Wkrótce potem Łopuszyński pojechał do Warszawy, zgłosił się do szpitala, gdzie wyjeżdżał z głowy pocisk...

